



Mitteilungsblatt Markt Lauterhofen

www.lauterhofen.de

Nr. 5

Oktober 2015

34. Jahrgang

Neues Kriegerdenkmal in Gebertshofen



Liebe Mitbürgerinnen und Mitbürger,

die Ferienzeit ist nun vorüber und der Alltag hat uns wieder fest im Griff.

Der ‚Jahrhundertssommer‘ mit Temperaturen bis zu 40°C und das über Wochen, hat uns ganz schön ins Schwitzen gebracht.

Jetzt können wir wieder aufatmen und bald den Herbst in all seinen Farben genießen.

Jedoch gibt es ein Thema, das momentan jeden beschäftigt und uns alle angeht. Es ist die Situation der Flüchtlinge, die gerade in großer Zahl nach Deutschland kommen.

Wir werden täglich in den Medien und manche direkt mit diesem Thema konfrontiert.

Jeder kann sich selbst die Frage stellen, was passieren muss, um freiwillig sein Land, seine Heimat zu verlassen.

Hier in Deutschland dürfen wir uns glücklich schätzen, dass wir seit 70 Jahren in Frieden leben. Doch das ist nicht selbstverständlich. Der Frieden ist eine zerbrechliche Sache, er muss immer von neuem geschützt werden. Wir sollten uns stets im Bewusstsein halten, wie wertvoll es ist, in Frieden zu leben.

Ob auch in unserer Marktgemeinde Flüchtlinge untergebracht werden, ist derzeit noch nicht bekannt. Wenn Lauterhofen Flüchtlinge zugeteilt werden, bin ich mir sicher, dass wir auch diese Herausforderung meistern werden.

Wie immer finden Sie auf den nachfolgenden Seiten alle wichtigen und aktuellen Informationen aus unserer Marktgemeinde.

Ich wünsche Ihnen viel Spaß beim Lesen!

Ihr

Ludwig Lang
Erster Bürgermeister



Marktgemeinderat Sitzungsplan 2015

Im Jahr 2015 findet an folgenden Tagen eine Marktgemeinderatssitzung statt:

Donnerstag, 29. Oktober • Donnerstag, 19. November • **Mittwoch**, 16. Dezember

Wir bitten hier auf eventuell notwendige Änderungen bzw. zusätzlich notwendige Sitzungen zu achten.

Die Sitzungstage werden 6 Tage vorher ortsüblich bekannt gemacht.

Achtung: Baurechtliche Anträge mindestens 10 Tage vor dem jeweiligen Sitzungstermin bei der Gemeindeverwaltung einreichen!



Ihre Zukunft in unserer Ausbildung?

Unser Ausbildungsangebot für 2016

Technische Berufe

- Elektroniker/in für Betriebstechnik
- Holzbearbeitungsmechaniker/in
- Industriemechaniker/in
- Maschinen- und Anlagenführer/in
- Produktionstechnologe/-technologin
- Fertigungsmechaniker/in

Kaufmännische und IT-Berufe

- Kaufmann/-frau für Büromanagement
- Fachinformatiker/in Fachrichtung Systemintegration
- Fachkraft für Lagerlogistik (m/w)
- Industriekaufmann/-frau
- Informatik Kaufmann/-frau
- Kaufmann/-frau für Spedition & Logistikdienstleistung

Duales Studium

- Bachelor / Master of Arts (FH) – BWL
- Bachelor / Master of Engineering (DHBW) – Holztechnik
- Bachelor / Master of Engineering (DHBW) – Maschinenbau
- Bachelor of Science (DHBW) – Wirtschaftsinformatik

Bewerben Sie sich jetzt für den Ausbildungsstart 2016!

Bewerbungsschluss: 20. Oktober 2015

DUROPAL

wodego

thermopal

PFLEIDERER

Pfleiderer Neumarkt GmbH | Ingolstädter Straße 51 | 92318 Neumarkt | www.pfleiderer.com | ausbildung-neumarkt@pfleiderer.com

AUTO CHECK AC

www.ac-autocheck.de

Er würde auch nicht jeden an Ihr Auto lassen...

AC AUTO CHECK:
Individueller, perfekter Service durch Kompetenz, Beratung, Schnelligkeit und Zuverlässigkeit - garantiert zu fairen Preisen!

Selbstverständlich auch für neue Fahrzeugtypen!

Tankstelle Endres
KFZ-Meisterbetrieb

Hersbrucker Str. 1 * 92283 Lauterhofen
Telefon 0 91 89 - 40 114 * Telefax 0 91 89 - 40 115
Internet www.tankstelle-endres.de

Wir suchen einen/e freundlichen/e und zuverlässigen/e Mitarbeiter/in für unseren Shop.

Motordiagnose

Gebrauchtwagen

HU (mit integrierter AU)
in Zusammenarbeit mit autorisierten Prüforganisationen

Klima-Service

Landmaschinenteknik

Washstraße

Markisen • Rolläden • Insektenschutz

- Rollädenkästen, auch nachträgliche Isolierung
- Rolläden in Kunststoff/Aluminium/Holz
- Nachträgliche Rollladenelemente
- Elektro-Antrieb, auch Nachrüstung
- Garagentore, Rolllöre, etc.
- Torantriebe
- Raffstores/Jalousien
- Schrägverschattungen
- Schrägrolläden/Schrägelemente

- Markisen, versch. Ausführungen
- Sonnenschutz jeglicher Art
- Wintergartenbeschattungen
- Pergolabeschattungen
- Plissee-, Stores/Fallstores
- Jalousien/Rollos
- Vertikal-Lamellenstores
- Verdunkelungen
- Fliegengitter/Insektenschutz
- Lichtschattabdeckungen

XAVER REGENSBURGER
92283 Lauterhofen, Brunner Straße · Tel. (0 91 86) 8 23 · Fax 7 64
Meisterfachbetrieb im Rollladen- und Sonnenschutz-Techniker-Handwerk

Schneiderei

ANGELIKA RÄTSCHER

Tel.: 09186 - 1 72 48
Mobil: 0176 - 45 16 27 92
E-Mail: schneiderei-raetscher@web.de
Am Kaiseracker 2
92283 Lauterhofen

Öffnungszeiten:
Mo + Di: 09⁰⁰ - 12⁰⁰
Do: 09⁰⁰ - 12⁰⁰ und 15⁰⁰ - 18⁰⁰
Fr: 15⁰⁰ - 18⁰⁰
Sa: 09⁰⁰ - 12⁰⁰
und nach Vereinbarung

Rätscher

- Änderungen
- Nähen von Gardinen & Kissen
- Überzüge & Gartenpolster
- Erneuern von Reissverschlüssen
- und vieles mehr...

Nachruf

Die Marktgemeinde Lauterhofen und die Grundschule und Mittelschule trauern um ihren überaus geschätzten

Herrn Peter Groß

ehem. Lehrer an der Volksschule Lauterhofen,

der am 30. August 2015 im Alter von 79 Jahren verstorben ist.

Herr Groß war 24 Jahre lang, von 1974 - 1998, Lehrer an der Volksschule Lauterhofen. Er hat sich stets in vorbildlicher, aufopfernder Weise für seine Schule sowie alle Schülerinnen und Schüler eingesetzt.

In Trauer nehmen wir Abschied und werden ihm ein ehrendes Andenken bewahren.



Markt Lauterhofen
Ludwig Lang
Erster Bürgermeister

Grundschule und Mittelschule Lauterhofen
Gunda Köstler
Rektorin



Grundschule Lauterhofen
Mittelschule Lauterhofen

Bekanntmachungshinweise

Bau- und Investitionsplanungen – Wichtiges aus dem Marktgemeinderat

In diesem Abschnitt möchten wir Sie über geplante Bau- und Investitionsmaßnahmen und Wichtiges aus dem Markttrats informieren:

Status: Erledigt:

- Entfernung von zwei 20KV Stromfreileitungen
- Spielplatzsanierungen in Lauterhofen und Ortsteilen
- Investitionen in die Schule: Neue Computer –und Räume
- Toilette im Friedhof Lauterhofen
- B 299 Anschluss und Ausbau der Industriestraße

Status: In Arbeit

Arbeitskreis –Senioren

Das Programm „Begleitetes Wohnen zu Hause“- Start 01.10.2015

Ansiedlung eines Betriebes im Industriegebiet Süd

Die Erschließungsarbeiten sind ausgeschrieben.

Gemeindliche Bauhofhalle im Industriegebiet

Die Pultdachhalle auf dem Areal gegenüber der Firma Marmorit ist errichtet. Der Hallenboden und die Tore werden noch eingebaut.

Erneuerung der Neumarkter Straße

Die Planunterlagen wurden fristgerecht beim Straßenbauamt eingereicht.

Radwegebau in Trautmannshofen

Die Asphaltierungsarbeiten fanden vom 28.09. bis 2. Oktober 2015 statt.

Dorferneuerung in Trautmannshofen

Am 16.09.2015 fand ein Treffen beim Amt für Ländliche Entwicklung Oberpfalz in Tirschenreuth statt. Dabei wurde das von der Dorfgemeinschaft erarbeitete Konzept vorgestellt und diskutiert. Aktuell warten wir auf die Stellungnahme des Amtes.

Jugendarbeit

Es fanden in der Zwischenzeit mehrere Treffen statt. Als Handlungsfelder wurden u.a. folgende Punkte herausgearbeitet: Ziel ist die Erarbeitung eines Kinder- und Jugendplans mit Zeitschiene und Verantwortlichkeiten.

Abbrucharbeiten

Abbruch Anwesen in der Alten Sulzbacher Straße - Ein Gestaltungsplan des Platzes wird erarbeitet und muss vor dem Abbruch bei der Förderstelle vorgelegt werden.

Städtebauentwicklung

Ziel: Attraktivität des Innenortes sowohl optisch als auch funktionell (u.a. Barrierefreiheit) zu steigern. Die Grobanalyse fand statt. Im Internet unter www.lauterhofen.de finden Sie weitere Informationen.

Neu:

Die Breitbanderschließung der Gebiete 1 - 4, Industriegebiet Hohe Birke, Muttenshofen, Brunn, Nattershofen startet in den nächsten Wochen. Mit Behinderungen in diesem Bereich muss gerechnet werden. Die Gebiete sind auch im Internet unter www.lauterhofen.de zu sehen.

Anschaffungen:

Der Bauhof erhält im Januar 2016 einen neuen Lastkraftwagen mit Wechselbrücke und Kran.

Der Markt Lauterhofen erhält in Kooperation mit dem Freistaat Bayern und dem Landkreis Neumarkt ein Wechselladerfahrzeug für die FF Lauterhofen, das am ehemaligen Bahnhofplatz stationiert wird. Das Scania-Trägerfahrzeug hierzu soll noch in diesem Jahr eintreffen. Fertiggestellt wird das Fahrzeug voraussichtlich im März 2016. Die FF Lauterhofen und der Markt Lauterhofen sind stolz neben den Städten Neumarkt und Parsberg ein solches Fahrzeug zu erhalten.

Die FF Gebertshofen erhält voraussichtlich im März 2016 ihr neues Fahrzeug. Das Salzsilo am Bahnhof wurde abgebaut und im Grafenbuch neu errichtet. Damit erzielen wir eine bessere Wintersicherheit in dem Bereich Deinschwang und Traunfeld.

Bürgerversammlungen 2015

Die Bürgerversammlungen für das Jahr 2015 finden an folgenden Terminen statt:

Freitag, 30. Oktober	Lauterhofen	Schützenhaus
Dienstag, 03. November	Pettenhofen	Gasthaus Kerschensteiner
Mittwoch, 04. November	Deinschwang	Vereinsheim
Dienstag, 10. November	Gebertshofen	Gasthaus Kellermann
Freitag, 13. November	Engelsberg	Gasthaus Zachmeier, Nattershofen
Dienstag, 17. November	Brunn	Gasthaus Gruber
Mittwoch, 18. November	Traunfeld	Gasthaus Pinzel
Freitag, 20. November	Trautmannshofen	Gasthaus Schraml

Beginn: jeweils um 19.30 Uhr

An alle Bürgerinnen und Bürger der Marktgemeinde ergeht hierzu herzliche Einladung.

**Neueröffnung
&
Tag der offenen Tür
am 24. Oktober 2015
14.00 Uhr**

Bei Vorlage dieses Gutscheins erhältst Du
20% auf Deine erste Behandlung sowie
10% auf das gesamte Déesse Sortiment

Tausendschön
WELLNESS & KOSMETIK
von Petra Geitner

Gesichtsverwöhnbehandlungen
dekorative Kosmetik
Brauenkorrektur
Wimpern / Brauen färben



of Switzerland
DÉESSE
Beratung

Inzenhoferstr. 6, 92283 Lauterhofen

Tel. 09181 / 90 96 46

petra-geitner@t-online.de



**Metzgerei
Werner Feigl**
www.metzgereifeigl.de
Fleisch- und Wurstspezialitäten
Lauterachstraße 67
92283 Lauterhofen
Tel.: 09186 - 5 21
metzgereifeigl@t-online.de
Qualität und Frische aus Meisterhand

täglich frisches aus der heißen Theke

- Schnitzel
- Grillhals
- Fleischküchle
- Leberkäs
- Grillbauch
- Gekochter Bauch
- Rippchen
- Cordon bleu
- Hähnchenschlegel
- Schaschlik
- Bratwürstchen

**Bei uns wird noch selbst geschlachtet
und die Wurst täglich frisch produziert.**

Auf Ihren Besuch freut sich das Team der Metzgerei Feigl

Öffnungszeiten:

Montag, Dienstag, Donnerstag und Freitag durchgehend von 7.00 Uhr bis 18.00 Uhr
Mittwoch- und Samstag von 7.00 Uhr bis 12.15 Uhr

HERTEIS
Holz- und Kunststoffenster
Innenausbau

NEU: CNC-Bearbeitung

Hans Herteis
Neumarkter Straße 9 • 92283 Lauterhofen
Tel. 09186/273 • Fax 09186/705
eMail: schreinerei.herteis@yahoo.de



**Gut für's Klima – Gut für Sie!
Holz-Alu-Fenster**

- Fenster IV 78 mit 3fach Glas
Glasaufbau 4-18-4-18-4 UG: 0,5 UW: 1,0
- Sehr gute Wärmedämmung durch thermische Profiltrennung
- 3 umlaufende Dichtungen mit Alu-wetterschenkel
- keine Beschädigung der Aluschale beim Betreten
- Passiv - Qualität



AVIA Eine gute Erfahrung!



Autohaus Lachner GmbH

Gleisnach 1 • 92283 Lauterhofen • Telefon 09186/254

- Verkauf von Neu- und Gebrauchtwagen
- Kfz-Reparaturen aller Art
- Lackierungen

- Unfallinstandsetzung
- AU und TÜV Stützpunkt
- Tankstelle, Waschanlage

Terminabsprache - Veranstaltungen 2016

Die jährlichen Terminabsprachen der Vereine und sonstiger Organisationen zur Festlegung von Veranstaltungsterminen fanden seit dem Jahr 2008 im Sitzungssaal des Rathauses Lauterhofen statt.

Dabei waren von ca. 50 Vereinen und Organisationen im Gemeindebereich in den Jahren 2010 bis 2014 bei den jeweiligen Terminen im Durchschnitt lediglich 11 Personen anwesend.

Wegen des geringen Interesses wird die Absprache in der bisherigen Form nicht mehr stattfinden!

Stattdessen sollen alle Veranstaltungen im Jahr 2016 rechtzeitig bis **06. November 2015** bei der Marktverwaltung schriftlich gemeldet werden.

Die gemeldeten Veranstaltungen werden in einer Liste erfasst und in der Homepage des Marktes Lauterhofen und im gemeindlichen Mitteilungsblatt veröffentlicht.

Wie bisher können nach dem Stichtag (06. November) aktuelle Terminänderungen, neue Veranstaltungstermine oder Berichtigungen, die sich im Laufe des Jahres 2016 ergeben, in der Homepage und im Mitteilungsblatt aufgenommen werden.

Info zum neuen Bundesmeldegesetz

Am **1. November 2015** tritt das neue Bundesmeldegesetz in Kraft. Damit treten zugleich neue Regelungen in Kraft, die von Bürgerinnen und Bürgern z.B. bei einem Wohnungswechsel künftig zu beachten sind. Wissenswerte Regelungen des neuen Bundesmeldegesetzes werden hier dargestellt:

Anmeldung und Abmeldung

Es bleibt bei der in Deutschland bekannten Pflicht zur An- und Abmeldung bei der Meldebehörde. Wer eine Wohnung bezieht, hat sich innerhalb von zwei Wochen nach dem Einzug bei der Meldebehörde anzumelden.

Die Abmeldung einer Wohnung bei der Meldebehörde ist nur erforderlich, wenn nach dem Auszug aus einer Wohnung keine neue Wohnung in Deutschland bezogen wird. Dies ist z.B. der Fall, wenn Deutschland verlassen, also der Wohnsitz in das Ausland verlegt wird oder eine Nebenwohnung aufgegeben wird. Eine Abmeldung ist frühestens eine Woche vor dem Auszug möglich, sie muss innerhalb von zwei Wochen nach dem Auszug bei der Meldebehörde erfolgen.

Wer in das Ausland umzieht kann bei der Abmeldung künftig bei der Meldebehörde seine Anschrift im Ausland hinterlassen. Die Auslandsanschrift wird im Melderegister gespeichert. In diesem Fall kann die Behörde z.B. im Zusammenhang mit Wahlen mit der Bürgerin oder dem Bürger Kontakt aufnehmen.

Die Abmeldung einer Nebenwohnung erfolgt künftig nur noch bei der Meldebehörde, die für die alleinige Wohnung oder die Hauptwohnung zuständig ist.

Für folgende Lebenslagen sieht das Bundesmeldegesetz künftig zusätzlich zu den bereits geltenden Ausnahmen weitere Ausnahmen von der Meldepflicht vor:

- Wer in Deutschland aktuell bei der Meldebehörde gemeldet ist, und für einen nicht länger als sechs Monate dauernden Aufenthalt eine weitere Wohnung bezieht, muss sich für diese weitere Wohnung weder an- noch abmelden. Die Anmeldung muss künftig für diese weitere Wohnung erst nach Ablauf von sechs Monaten erfolgen.
- Für Personen, die sonst im Ausland wohnen und im Inland nicht gemeldet sind, besteht eine Anmeldepflicht erst nach dem Ablauf von drei Monaten.
- Solange Bürgerinnen und Bürger in Deutschland aktuell bei der Meldebehörde gemeldet sind, müssen sie sich nicht anmelden, wenn sie in Krankenhäusern, Pflegeheimen oder sonstigen Einrichtungen, die der Betreuung pflegebedürftiger oder behinderter Menschen oder der Heimerziehung dienen, aufgenommen werden oder dort einziehen.

Wieder eingeführt wird die Mitwirkungspflicht des Wohnungsgebers bzw. des Wohnungseigentümers bei der Anmeldung und bei der Abmeldung (z.B. beim Wegzug in das Ausland). Damit können künftig sogenannte Scheinanmeldungen wirksamer verhindert werden. Wohnungsgeber bzw. die Wohnungseigentümer müssen den Mieterinnen und Mietern den Ein- oder Auszug schriftlich bestätigen. Die Wohnungsgeberbescheinigung ist stets bei der Anmeldung in der Meldebehörde vorzulegen.

Auskünfte aus dem Melderegister

Auskünfte aus dem Melderegister an Private zum Zwecke der Werbung und/oder des Adresshandels sind künftig nur noch zulässig, wenn die Bürgerin und der Bürger vorher in die Übermittlung ihrer Meldedaten für diese Zwecke eingewilligt haben. Diese Einwilligung muss gegenüber Privaten ausdrücklich erklärt werden. Es besteht auch die Möglichkeit, bei der Meldebehörde eine Erklärung darüber abzugeben, dass die eigenen Daten zum Zwecke der Werbung und/oder des Adresshandels an Private herausgegeben werden dürfen. Diese Einwilligung bleibt bis zu ihrem Widerruf bestehen und muss nach einem Umzug nicht erneut abgegeben werden. Wurde keine Einwilligung erklärt, darf die Meldebehörde die Meldedaten nicht zum Zwecke der Werbung und/oder des Adresshandels herausgeben.

Außerdem dürfen Daten, die für Zwecke der gewerbsmäßigen Anschriftenermittlung durch eine Melderegisterauskunft erhoben worden sind, vom Datenempfänger nicht wiederverwendet werden (Verbot des Datenpooling). Die zweckwidrige Verwendung von zweckgebundenen Melderegisterauskünften bzw. die Wiederverwendung der Daten kann mit einem Bußgeld geahndet werden.

Weiterhin muss im Rahmen einer einfachen Melderegisterauskunft, die für gewerbliche Zwecke beantragt wird, der gewerbliche Zweck künftig angegeben werden. Die im Rahmen der Auskunft erlangten Daten dürfen dann nur für diese Zwecke verwendet werden.

Eine strikte Zweckbindung besteht auch für so genannte erweiterte Melderegisterauskünfte, für Gruppenauskünfte und für Daten, die trotz bestehender Auskunftssperre beauskunftet worden sind, weil eine Gefährdung der betroffenen Person ausgeschlossen werden kann. Wenn der jeweils verfolgte Zweck erfüllt ist, muss der Datenempfänger die Daten löschen.

Für Personen, die in Einrichtungen zum Schutz vor häuslicher Gewalt, in Einrichtungen zur Behandlung von Suchterkrankungen, in Krankenhäusern, Pflegeheimen oder sonstigen Einrichtungen, die der Betreuung pflegebedürftiger oder behinderter Menschen oder der Heimerziehung dienen, einer Aufnahmeeinrichtung für Asylbewerber oder sonstige ausländische Flüchtlinge oder in einer Justizvollzugsanstalt wohnen, wird künftig ein sogenannter bedingter Sperrvermerk im Melderegister eingetragen, sofern der Meldebehörde bekannt ist, dass sich an der betreffenden Anschrift eine der genannten Einrichtungen befindet. Bei Melderegisterauskünften an Private muss die Meldebehörde künftig in diesen Fällen vor einer Auskunftserteilung den Betroffenen anhören und darf dann keine Auskunft erteilen, sofern durch die Beauskunftung schutzwürdige Interessen von Betroffenen beeinträchtigt würden.

Aufgrund der Verbesserungen zum Schutz der persönlichen Daten bei Auskünften aus dem Melderegister an Private ist die bisher im Melderecht vorgesehene Möglichkeit des Widerspruchs der Erteilung automatisierter Melderegisterauskünfte an Private weggefallen.

Freiwilliger Wehrdienst; Übermittlung von Daten an das Bundesamt für Wehrverwaltung

Zum 1. Juli 2011 ist die allgemeine Wehrpflicht, soweit kein Spannungs- oder Verteidigungsfall vorliegt, ausgesetzt und in einen freiwilligen Wehrdienst übergeleitet worden. Frauen und Männer, die Deutsche im Sinne des Grundgesetzes sind, können sich nach § 54 des Wehrpflichtgesetzes verpflichten, freiwillig Wehrdienst zu leisten. Damit das Bundesamt für Wehrverwaltung die Möglichkeit hat, über den freiwilligen Wehrdienst zu informieren, übermittelt die Meldebehörde **jährlich zum 31. März** folgende Daten von Personen mit deutscher Staatsangehörigkeit, die im nächsten Jahr volljährig werden, an das Bundesamt für Wehrverwaltung:

Familienname, Vornamen und gegenwärtige Anschrift

Betroffene haben das Recht, der Datenübermittlung zu widersprechen. Der Widerspruch ist an keine Voraussetzung gebunden und braucht nicht begründet zu werden. Er kann bei der Meldebehörde - Markt Lauterhofen (Rathaus), Marktplatz 11, 92283 Lauterhofen - eingelegt werden.

Falls der Datenübermittlung nicht widersprochen wurde, werden die Meldebehörden die genannten Daten weitergeben.

Bestattungswesen Friedhöfe Lauterhofen, Trautmannshofen und Gebertshofen

Hinweise bei Sterbefällen

Aus gegebenem Anlass weisen wir darauf hin, dass bei Sterbefällen neben dem beauftragten Bestattungsunternehmer auch die Friedhofsverwaltung und der jeweils zuständige Friedhofswärter zu verständigen ist. Dies kann entweder mündlich oder telefonisch erfolgen.



VERKAUFSOFFENER
SONNTAG IN BERCHING

18.10.2015

HAUSTÜREN IM HERBST
EDEL & ENERGIESPAREND

INDUSTRIEPARK ERASBACH B2
92334 BERCHING
TEL: 08462 / 9424 - 0

FENSTER, TÜREN & MEHR...



WWW.EIBNER-REGNATH.DE

PLANUNGSBÜRO FELSER Jürgen

Staatlich geprüfter Bautechniker mit ZQualVBau
--- Nachweisberechtigter für Standsicherheit ---



Bauplanung

Eingabeplanung



3D-Visuell

Bojerstraße 7 92283 Lauterhofen

Tel.: 09186/90 99 46

Mobil: 0170/9 32 65 50

Fax: 09186/90 93 33

E-Mail: Juergen.Felser@web.de

www.BAUPLANUNGin3D.de

... Lack ab



- > **sauber**
- > **preiswert**
- > **mit Garantie**

St.-Martin-Str. 14
92355 Lengenfeld
Tel. (091 82) 9021 04
Fax (091 82) 9021 05
e-mail: herbert@schuetz-le.de
www.schuetz-unfallinstandsetzung.de

Schnell passiert. Schnell repariert!



Wir reparieren
Ihren
Blechscha-
den
hochwertig
und zu fairen
Preisen!

**SCHNELL
PERFEKT
GÜNSTIG**

**Nach einem Schaden an Blech oder Lack
sollten Sie sich unbedingt von uns
ein unverbindliches Angebot erstellen lassen.**

Unfallinstandsetzung • Autolackierung • Autoglas



Zaunstadt Körner ELCHSTARK...

- Lärchenholz:**
- Gartenzäune
 - Terrassenbelag
 - Sichtschutzzaun
 - Pergolen
 - Sichtschutzwände
 - Balkonerneuerung

außerdem

- Stabmattenzäune für Selbstabholer/Lieferung
- Robinenzäune
- Industriereinzäunungen
- Maschendraht
- Kompl. Montagen

Besuchen Sie unsere Ausstellung in 92334 Berching
Ortsteil Grubach 6, Tel. 08460/292, Fax 08460/538
www.zaunstadt.de Jeden Sonntag Schausonntag von 13 - 16 Uhr

HANS REUTER



92283 Lauterhofen
Schlossacker 4
Telefon: 09186 - 698
Fax: 9094195
Mobil: 0170 - 5360381

E-Mail: info@haustechnik-reuter.de

Haustechnik - Heizungs- und Sanitärmeister

Ihr Spezialist für Energietechnik

- ▶ **Erdwärmepumpen**
- ▶ **Solaranlagen**
- ▶ **Biomasse**
- ▶ **Luftwärmepumpen**
- ▶ **Öl-, Gas-,
Brennwertgeräte**



Dr.-Krauß-Str. 5
(neben TÜV)
92318 Neumarkt
Telefon Tag und Nacht
☎ **09181 . 47620**

Türkeistr. 26
90518 Altdorf
Telefon Tag und Nacht
☎ **09187 . 907700**

Zusammen mit Ihnen
gestalten wir einen ganz
persönlichen Abschied,
ob in religiöser oder
weltlicher Form.
Wir bieten Vorsorgeverträge
an und beraten Sie gerne
über alle Möglichkeiten
einer Bestattung.

Jedes Leben ist einmalig · Jeder Abschied auch

Für den Friedhof in Lauterhofen ist Herr **Erwin Ibler** verantwortlich - er ist telefonisch unter der Ruf-Nr. **(09186) 3 95** zu erreichen.

Für den Friedhof in Trautmannshofen ist Herr **Albert Wittmann** zuständig - er ist telefonisch unter der Ruf-Nr. **(09186) 4 06** zu erreichen.

Für den Friedhof in Gebertshofen ist Herr **Alfons Bleisteiner** zuständig - er ist telefonisch unter der Ruf-Nr. **(09186) 5 61** zu erreichen.

Außerdem weisen wir darauf hin, dass bei einem Grabaushub das überschüssige Aushubmaterial selbst zu beseitigen ist. Sofern jemand den angefallenen überschüssigen Aushub nicht beseitigen kann, besteht gegen Erstattung der Kosten die Möglichkeit, die Gemeindearbeiter damit zu beauftragen.

Ebenfalls haben die Grabnutzungsberechtigten den bei der Beerdigung anfallenden Grabschmuck (Kränze und Gestecke, etc.) später selbst zu beseitigen. Nur die jeweiligen pflanzlichen Teile dürfen auf den in den Friedhöfen vorhandenen Komposthaufen abgelagert werden.

Abfallbeseitigung

Entsorgung von künstlichen Mineralfaserabfällen (KMF) ab Oktober 2015

Bisher werden Mineralfaserabfälle (Glaswolle, Steinwolle) aus dem Landkreis Neumarkt i.d.OPf. noch auf der Deponie Blomenhof abgelagert.

Diese Abfälle benötigen beim Einbau in der Deponie jedoch sehr viel Platz. Da die verfügbare Kapazität für abzulagernde Abfälle auf der Deponie Blomenhof in absehbarer Zeit zur Neige geht, bemüht sich der Landkreis bereits jetzt, diese Abfälle nicht mehr auf der Deponie Blomenhof zu entsorgen.

Mineralfaserabfälle werden deshalb künftig in einer genehmigten Anlage verpresst und auf eine andere Deponie zur Entsorgung verbracht.

Die Deponie Blomenhof bleibt aber weiterhin als zentrale Annahmestelle bestehen.

Was ändert sich bei der Annahme der Abfälle?

Ab 01.10.2015 werden künstliche Mineralfaserabfälle und anderes Dämmmaterial nur noch in speziellen Big Bags oder in PP-Bändchen-Gewebe-säcken auf der Deponie Blomenhof angenommen.

Die Anlieferung in einfachen Foliensäcken ist dann nicht mehr möglich.

Verschärfte Arbeitsschutzvorgaben und die Folgebehandlung der Abfälle machen diese Verpackung erforderlich.

Bitte beachten Sie, dass die maximalen Abmessungen der Big Bags 90x90x110 cm nicht überschreiten dürfen. Die Kennzeichnung nach TRGS 521 muss ebenfalls vorhanden sein. Sofern die KMF-Abfälle nicht ordnungsgemäß verpackt sind, wird die Anlieferung zurückgewiesen.

Wichtig: Die Gebühren für die Entsorgung dieser Abfälle ändern sich dadurch nicht.

Für private Anlieferer bieten wir künftig Big Bags oder KMF-Säcke zum Selbstkostenpreis am Wertstoffhof Blomenhof zum Kauf an.

Weitere Informationen zur Entsorgung von Mineralfaserabfällen erhalten Sie bei der Abfallwirtschaft im Landratsamt unter Telefon (09181)4 70-219, oder-209.

Verschiedenes

Neues von der Meldebehörde

Jubilare im August 2015

Aus Datenschutzgründen nur in der gedruckten Version vorhanden.

Jubilare im September 2015

Aus Datenschutzgründen nur in der gedruckten Version vorhanden.

Eheschließungen

Aus Datenschutzgründen nur in der gedruckten Version vorhanden.

Hinweis: Wenn Jubiläen nicht im Mitteilungsblatt veröffentlicht werden sollen, bitten wir um telefonische Mitteilung unter der Telefon-Nr. (09186) 93 10-10 (Bürgerbüro).

Veröffentlichung von Geburten

Aus datenschutzrechtlichen Gründen erscheinen die Geburten nicht mehr automatisch im Mitteilungsblatt.

Eine Veröffentlichung kann nur erfolgen, wenn eine schriftliche Einverständniserklärung bei der Marktverwaltung abgegeben wird.

Wir bitten um Verständnis.

Sterbefälle im Juli/August 2015

Aus Datenschutzgründen nur in der gedruckten Version vorhanden.

Einwohnerbewegung 01.07.2015 bis 31.08.2015

Bewegungsart	Einwohner gesamt	Einwohner männlich	Einwohner weiblich
Einwohner am 30.06.15 mit Hauptwohnung gemeldet ..	3693.....	1885.....	1808
Geburten	7	3.....	4
Sterbefälle	-3	-0	-3
Zuzüge	29.....	19.....	10
Wegzüge	-24	-12	-12
Einwohner am 31.08.15 mit Hauptwohnung gemeldet .	3702.....	1895.....	1807

Neues vom Fundamt

Beim Fundamt liegen folgende Fundsachen zur Abholung bereit:

- 2 Brillen, davon 1 Kinderbrille



JOSEF OTT

landwirtschaftliches
Lohnunternehmen

Reichenholz 3 · 92348 Berg
Telefon 09189 4145395
Mobil 0160 94809850

**DRESCHEN · PRESSEN · HACKSCHNITZELTRANSPORT
SILLIEREN · MULCHEN · BODENBEARBEITUNG**



VER | **SICHER** | UNGS
KAMMER
BAYERN

Ein Stück Sicherheit.

Berufsunfähigkeit?

Da bin ich finanziell im Trockenen.

Jeder Vierte wird im Laufe seines Arbeitslebens berufsunfähig. Wir kümmern uns, damit auch im Ernstfall alles gut für Sie ausgeht.

Lassen Sie sich jetzt beraten und sichern Sie sich Ihre finanzielle Unabhängigkeit!



**Sparkasse
Neumarkt-Parsberg**



So flexibel wie Sie selbst: Ihre Tätigkeit im Allianz Vertrieb als Mitarbeiter/in im Zweitberuf.

für den Raum Lauterhofen

Mit einer **nebenberuflichen Tätigkeit bei der Allianz** üben Sie eine ebenso anspruchsvolle wie abwechslungsreiche Tätigkeit aus, in der Sie anderen Menschen wirklich weiterhelfen können. Dabei profitieren Sie zum einen von attraktiven Verdienstchancen, zum anderen von einem Höchstmaß an Flexibilität. Und vielleicht wird aus diesem zweiten Standbein später sogar Ihr Hauptberuf.

Sie haben gerne mit Menschen zu tun und sind in Ihrem Umfeld hervorragend vernetzt? Sie möchten dieses Netzwerk nutzen und suchen eine attraktive Möglichkeit, um Ihre finanziellen Spielräume zu erweitern? Sie sind aufgeschlossen für Themen rund um Versicherung, Vorsorge und Vermögen?

Dann dürfen wir Sie beim Marktführer begrüßen: Herzlich willkommen bei der Allianz! Schreiben Sie uns kurz oder rufen Sie einfach an.

Wir freuen uns über Ihren Anruf oder Ihre Bewerbung:
Allianz Beratungs- und Vertriebs-AG / Filialdirektion Weiden
Manfred Hesi / Leiter Vertriebsregion
Mobil: 0173-2899131, manfred.hesi@allianz.de

Allianz

Für uns zählen Ihre Qualifikationen und Stärken. Deshalb ist jeder unabhängig von sonstigen Merkmalen wie z. B. Geschlecht, Herkunft und Abstammung oder einer eventuellen Behinderung willkommen.



Höhendorn 4
92283 Lauterhofen

- Trockenbau / Holzbearbeitung
- Baumpflege mit Seilklettertechnik

0170 / 968 69 65

Telefax 09186 / 90 75 376

www.trockenbau-mertl.de



JR Bürotechnik

Josef Riehl
Utzenhofen
Raiffeisenstr. 16
92280 Kastl



Verkauf von:
**Druckern, Kopierern,
Plottern, Faxen
neu & gebraucht
Zubehör & Service**

Tel.: 09625 / 9095 08 • Fax: 09625 / 909509
Handy: 0175 / 8343121 • E-mail: jr.bueroechnik@gmx.de

malerarbeiten + bodenbeläge

- moderne wandgestaltung
- fassadenanstrich
- wärmedämmung
- korkböden
- gerüstbau
- parkettböden abschleifen
- pvc-laminat
- teppich

Baubiologe IBN
maler königsberger

markus königsberger
eschenbühl 2
92283 trautmannshofen
tel. 09186/ 90 21 85
mobil 0171/ 3 57 02 15

www.markus@maler-koenigsberger.de

Schon jetzt müssen Vorbereitungen für den **Weihnachtsmarkt 2015** getroffen werden, deshalb unsere Frage an Mädchen, Buben und Teenager

Wer möchte **Christkindl 2015** werden oder wer möchte dem Christkindl als Engelchen helfen?

Bist du weiblich, **14-20 Jahre** alt und wohnst im Gemeindebereich, dann bist du genau die „Richtige“, die als Christkindl am **Samstagabend 05.Dez.** mit Vortragen des Prologs den Weihnachtsmarkt eröffnet!

Bitte melde dich **schriftlich mit Foto, Adresse u. Tel.-Nr.** oder

bist du ein Mädchen oder Junge zwischen **5-8 Jahre**, ebenfalls aus dem Gemeindebereich, dann könntest du als Engelchen dem Christkindl helfen.

Bitte ebenfalls **schriftlich mit Foto, Alter, Angabe der Körpergröße u. Adresse mit Tel.-Nr.** melden (kann ja Mama oder Papa erledigen).

Wir würden uns freuen, wenn ihr euch bis **31. Okt. 2015** meldet bei:

Frau Renate Hildebrand, Lampertstr. 10, Tel. 09186-1387 oder

Frau Renate Meier, Am Anger 5, Tel. 09186- 333

(Kinder, die noch **kein** Engelchen waren, werden bevorzugt)

Karriereberatung/Wehrdienstberatung der Bundeswehr

Informationen über

- Soldat auf Zeit (Berufsausbildung, berufsnahe Verwendung oder Studium)
- Soldat im freiwilligen Wehrdienst

Termine: **Donnerstag, 15. Oktober 2015**
Donnerstag, 05. November 2015
Donnerstag, 19. Dezember 2015
Donnerstag, 03. Dezember 2015

von 09.00 bis 17.00 Uhr.

Ort: Landratsamt Neumarkt, Zimmer-Nr. B 095

Terminvereinbarung unter Tel. (0941) 7 85 20-376 oder am Beratungstag (0151) 14 85 55 14.

Außensprechtag des Zentrum Bayern-Familie und Soziales, Region Oberpfalz - Versorgungsamt Regensburg beim Gesundheitsamt Neumarkt

Das Zentrum Bayern Familie und Soziales, Region Oberpfalz, bietet Außensprechtag beim Gesundheitsamt Neumarkt mit dem Ziel einer zeitgerechten und bürgernahen Beratung an.

Das Beratungsangebot umfasst folgende Tätigkeitsbereiche des Versorgungsamtes:

- Betreuung junger Familien (Elterngeld und Bayerisches Landeserziehungsgeld)
- Feststellungsverfahren nach dem Schwerbehindertenrecht

Die Sprechtag finden jeweils in der Zeit von **13.00 - 15.30 Uhr** in der Regel an jedem 3. Dienstag im Monat im **Gesundheitsamt Neumarkt, Dr.-Grundler-Straße 1**, statt.

Nächste Termine: **Dienstag, 20. Oktober 2015.**
Dienstag, 17. November 2015.

Die Regionalstelle in Regensburg erreichen Sie unter der Rufnummer 0941/780900 am Montag, Dienstag und Donnerstag von 07.30 - 16.15 Uhr und am Freitag von 07.30 - 12.00 Uhr.

Gesundheitsregion-Neumarkt.de

Auf diesen Seiten finden Sie alle Anbieter von Gesundheits-Dienstleistungen im Landkreis Neumarkt i.d.OPf.:

- Ärzte und Kliniken
- Medizinische Angebote
- Pflege und Senioren
- Behinderung
- Kinder und Jugend
- Selbsthilfe
- Beratung.

Die Webseite wird unterhalten vom Landkreis Neumarkt i.d.OPf. mit Unterstützung der Regina GmbH und einer Förderung durch das Bayerische Staatsministerium für Wirtschaft, Infrastruktur, Verkehr und Technologie.

Hallenbad Neumarkt i.d.OPf.; Badeparties für Kinder und Jugendliche

Für Kinder und Jugendliche von 6 - 14 Jahren findet einmal im Monat eine Badeparty statt. Zu folgenden Terminen werden wieder eine Menge Action und spannende Spiele geboten.

Freitag, 09. Oktober 2015
 Freitag, 13. November 2015
 Freitag, 04. Dezember 2015
 Freitag, 08. Januar 2016
 Freitag, 05. Februar 2016
 Freitag, 04. März 2016

jeweils von 16.00 bis 18.00 Uhr.

Der Eintritt beträgt nur 2,00 €. Dauer- und Zehnerkarten sind **nicht gültig**.

18. NEUMARKTER OBSTBÖRSE

SAMSTAG, 17. OKTOBER 2015 VON 9 - 14 UHR VOR DEM NEUMARKTER LANDRATSAMT

- * VERKAUF VON OBSTESPEZIALITÄTEN
- * APFELSORTEN-BESTIMMUNG
- * APFELSORTEN UND FRISCHER APFELSAFT ZUM PROBIEREN
- * BERATUNG RUND UM DAS OBST
- * VERKAUF VON OBSTBÄUMEN
- * KAFFEE & (OBST-)KUCHEN, SOWIE MUSIKALISCHE UMRAHMUNG
- * SPIEL, SPASS & UNTERHALTUNG FÜR KINDER

AB 11 UHR MITTAGSTISCH MIT SPEZIALITÄTEN VOM JURADISTL-LAMM & JURADISTL-WEIDERIND

Juradistl-Streubobst

Unser Obst ist Mehrwert – das Streubobstprojekt des Landschaftspflegeverbandes Neumarkt i.d.OPf.

Bürgerinformation – Streubobstsammlung 2015

Der Landschaftspflegeverband Neumarkt i. d. Opf. hat im Rahmen seines Juradistl-Programms im Jahr 2013 ein Streubobstprojekt gestartet, das etwas für den Erhalt unserer schönen Obstgärten und Streubobstbestände tun möchte.

In der Juradistl-Apfelscholle der Kelterei Nagler wird bereits seit Juli 2013 heimisches Streubobst verarbeitet und es soll noch mehr werden!

Die Ziele unseres Projektes sind:

- Das Sammeln und Verwerten unseres Obstes im Landkreis
- Der Erhalt unserer Obstbäume
- Ein fairer Obstpreis für die Obsterzeuger
- Naturschutz in Dorf und Flur
- Die Wertschätzung für unsere Obstbäume verbessern.

Günther Donhauser

Malerfachbetrieb

Mettenhofen 29
98283 Lauterhofen
Telefon 0 91 89/ 79 34
Telefax 0 91 89/ 76 51



Ausführung aller Maler-, Tapezier- und Fassadenarbeiten

- Tapezierarbeiten
- Schriften
- Schmucktechniken
- Fassade
- Bodenbeläge
- Gerüstbau

Sparwoche!
4 x 5.000 €
zu gewinnen!

„Für eine gute
Zukunft sorgen.“

Jeder Mensch hat etwas, das ihn antreibt.

Wir machen den Weg frei.

Stellen Sie die Weichen für eine glückliche Zukunft und lassen Sie sich von uns zum Thema Zukunftsvorsorge genossenschaftlich beraten.

- fair
- persönlich
- partnerschaftlich

Vereinbaren Sie einen Termin in einer Filiale Ihrer Raiffeisenbank Neumarkt i.d.OPf. eG.

Telefon: 09181 / 233-0
www.raiba-neumarkt-opf.de



Meine Bank - Meine Region
Raiffeisenbank
Neumarkt i.d.OPf. eG



Am Engelloh 2
92283 Trautmannshofen
Tel.: 0 91 86 - 90 96 19
Fax: 0 91 86 - 90 96 20



- Fahrzeuglackierung aller Art
- Industrielackierungen
- Windschutzscheibenservice
- Felgenaufbereitung
- Old - Youngtimer - Restaurierung
- Unfall- und Karosserieinstandsetzung
- Kostenvoranschlagsberechnungen nach DAT

Wir verarbeiten



Psychotherapeutische Heilpraktikerin

Elisabeth Menzel

Gesprächstherapie, Autogenes Training
kognitive Verhaltenstherapie
Fußreflexzonen-Massage, EFT

Hilfe bei Depressionen,
Angststörungen, Schlafstörungen, usw.

Berengarstr. 9, 92283 Lauterhofen

Tel. 09186/581

Termine nach Vereinbarung
www.psycho-energie-menzel.de



Garten - Landschaftsgestaltung
Hierreth Felser GmbH

Muttenshofen 9
92283 Lauterhofen
Tel.: 0 91 86 / 90 92 49
Mobil: 01 79 / 6 86 12 40

- Neugestaltung
- Umgestaltung
- Natursteinarbeiten
- Pflasterarbeiten
- Gartenpflege
- Zaunbau
- Teichbau
- usw.

Verkauf von
Rindenmulch
und
Komposterde
ab Lager Muttenshofen.
Abholung nach telefonischer
Vereinbarung.
Lieferung nach Anfrage.

Dazu werden wir im Herbst 2015 wieder an zwei Terminen Obstsammelaktionen in Mühlhausen durchführen. Wir bitten Sie alle, unser Projekt tatkräftig zu unterstützen. **Bringen sie uns Ihr Obst aus ungespritzten Obstgärten und Streuobstbeständen!**

Obstsammlung 2015

Sammeltermine: Samstag, 26. September und Samstag, 17. Oktober 2015 jeweils von 09.00 bis 13.00 Uhr

Wo: Mühlhausen auf dem Gelände der Raiffeisen-Handels-GmbH (An der Lände 8, 92360 Mühlhausen)

Das gesammelte Obst geht an die Kelterei Nagler in Regensburg, die die Juradistil-Apfelschorle herstellt.

- **Anlieferung:** Die angelieferten Äpfel müssen frisch und dürfen nicht angefault sein. Bitte bringen Sie Ihre Äpfel in Säcken, Kisten oder anderen geeigneten Behältern zur Sammelstelle (nicht lose!).
- **Großanlieferer über 10 Zentner pro Lieferung bitte vorher beim Landschaftspflegeverband Neumarkt i.d.OPf. anmelden** (Ralf Bundesmann, Tel. (09181) 4 70-338, Fax (09181) 4 70-6838, e-mail: ralf.bundesmann@landkreis-neumarkt.de).
- **Abrechnung:** Der Ankaufspreis beträgt derzeit **10,- € / 100 kg Äpfel**. Bei Anlieferung wird ihr Obst gewogen und Sie erhalten einen Wiegeschein. Wir erfassen Ihre Bankverbindung und leiten die Daten an die Kelterei Nagler weiter. Die Auszahlung erfolgt per Überweisung oder Barabholung bei der Kelterei Nagler in Regensburg.
- **Wichtiger Hinweis:** Wer bereits eine **Nagler-Kundennummer** hat, **bitte unbedingt mitbringen** und bei der **Sammelstelle angeben!**

Landschaftspflegeverband Neumarkt i.d.OPf., Nürnberger Straße 1, 92318 Neumarkt i.d.OPf.

Grundwasserschutz geht jeden Gemeindebürger an. Ob Industrie, Gewerbe, Verkehr, Rohstoffabbau, Forst oder Siedlungen, der Grundwasserschutz ist nicht alleinige Aufgabe der Landwirtschaft!

Dabei ist ein Agieren des Zweckverbandes in jedem Fall immer besser, als das Reagieren bei möglichen überschrittenen Grenzwerten.

Dem ZWPG sei es immer wichtig eine bestmögliche Qualität des Wassers für die Kunden zu liefern, Lebensqualität zu sichern und das mit einer Verordnung zu optimieren, damit man auch gegen einzelne Gegebenheiten wie z. B. eine militärische Übung oder auch ein unbeachtetes Thema wie die durch das zukünftige Wasserschutzgebiet führende Autobahn A6, Möglichkeiten hat diese Ziele zu erfüllen.

Das Schutzgebiet besteht aus den Schutzzonen I, II, IIIA, IIIB1 und IIIB2. Die im Schutzgebietsvorschlag enthaltenen Zonen haben folgende Größen:

- Fassungsgebiet ca. 0,12 ha
- Schutzzone II ca. 33 ha
- Schutzzone IIIA ca. 245 ha
- Schutzzone IIIB1 ca. 204 ha
- Schutzzone IIIB2: ca. 954 ha

Gesamtfläche ca. 1436 ha

Der Antragsordner liegt derzeit im Landratsamt Neumarkt i.d.OPf.. Nach umfangreicher Prüfung wird es auch eine Beteiligung der Behörden und Träger öffentlicher Belange sowie eine öffentliche Auslegung geben, während der Stellungnahmen und Bedenken vorgebracht werden können.

Jakobsweg – Informationstafel aufgestellt

Für Landrat Willibald Gailler ist die neue Infotafel zum Jakobsweg bei der Wallfahrtskirche „Mariä Namen“ in Trautmannshofen am genau richtigen Platz stationiert.

Kaplan Johannes Arweck aus Lauterhofen gab dieser Schautafel den kirchlichen Segen. Dabei waren die Regionalmanagerin Martina Bauer, der Abteilungsleiter für Kreisentwicklung Michael Gottschalk und die Tourismusreferentin Christine Riel vom Landratsamt Neumarkt als Gäste anwesend.



Michael Gottschalk berichtete dazu, dass die Regina GmbH dieses europäische Verbundprojekt für Ostbayern federführend betreut. Für den Landkreis Neumarkt bedeutete dies, dass zwei Infotafeln (Größe 120 mal 90 Zentimeter) für den nördlichen Landkreis in Berg und in Trautmannshofen errichtet wurden. In der Konzeptionsphase war es der Landkreis Neumarkt, der anregte, die geplante LAG-Karte auf den Tafeln komplett zu entfernen und mit einem klassischen Kartenausschnitt zu versehen. So kann die Infotafel noch mehr als Informationsquelle für Pilger dienen und gibt einen wertvollen Überblick über den Routenverlauf. Die weiteren Daten können per Handy über einen angebrachten Code eingesehen werden.

Bürgermeister Ludwig Lang dankte hierzu den Verantwortlichen für die Organisation. Er hofft, dass die Wallfahrer, die auf dem Jakobsweg nach Trautmannshofen kommen, dem Weg weiter folgen.

Landkreis Neumarkt i.d.OPf.

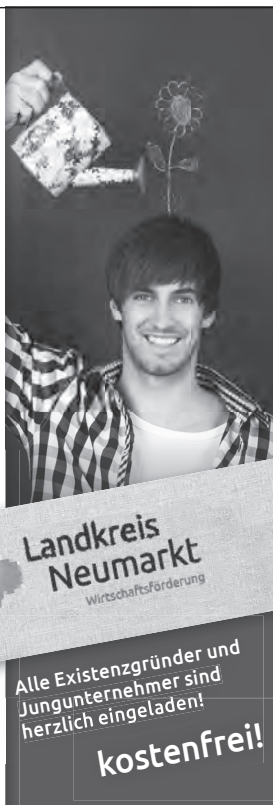
Gründerschule 2015

Kostenfreie Seminarreihe
Start: 22. Oktober 2015 im Landratsamt
Neumarkt i.d.OPf.

- **Von der Idee zum Produkt**
Seminar 1 – 22.10.15, 18:30 Uhr
- **Vom Produkt zum Markt**
Seminar 2 – 29.10.15 18:30 Uhr
- **Vom Markt zum Firmenaufbau**
Seminar 3 – 12.11.15 18:30 Uhr
- **Vom Firmenaufbau zu den Planzahlen**
Seminar 4 – 19.11.15 18:30 Uhr
- **Von den Planzahlen zur Wirklichkeit**
Seminar 5 – 26.11.15, 18:30 Uhr
- **Von der Wirklichkeit zum nachhaltigen Erfolg**
Seminar 6 – 03.12.15,
18:30 Uhr

Anmeldung:

Information und Anmeldung unter
T. 09181 470-212
F. 09181 470-6712
wirtschaft@landkreis-neumarkt.de
www.wirtschaft-neumarkt.de/gruenderschule



Antrag auf Ausweisung eines Wasserschutzgebietes Hallerbrunnen

Das Thema Wasserschutzgebiet beschäftigt den ZVW Pettenhofener Gruppe bereits seit dem Jahre 1958. Ein erster Antrag zur Ausweisung auf ein Wasserschutzgebiet für den Hallerbrunnen wurde bereits am 03.05.2001 gestellt.

Nun wurden die Antragsunterlagen in den letzten Monaten überarbeitet und eine aktualisierte Fassung zur Prüfung beim Landratsamt Neumarkt eingereicht.

Beim Tag der offenen Tür des Zweckverbandes am 14. Juni 2015 waren die entsprechenden Pläne für die Öffentlichkeit zugänglich und alle Gemeindebürger konnten sich bereits zu diesem Thema informieren.

MIT UNS KOMMEN SIE SICHER
DURCH DEN WINTER!

 <p>Kleber Krisalp HP2 175/65 R 14 82 T</p> <p>pro Stück nur 44,-</p>	 <p>NEXEN TIRE Winguard Snow G WH2 185/65 R 14 86 T</p> <p>pro Stück nur 48,-</p>	<p>GANZJAHRESREIFEN</p>  <p>Hankook Kinergy 4S H740 165/70 R 14 85 T XL</p> <p>pro Stück nur 62,-</p>
 <p>KUMHO TYRE WP51 185/60 R 15 88 T XL</p> <p>pro Stück nur 56,-</p>	 <p>COOPER Weathermaster SA2+ 195/60 R 15 88 T</p> <p>pro Stück nur 56,-</p>	 <p>BRIDGESTONE Blizzak LM-001 195/65 R 15 91 T</p> <p>pro Stück nur 59,-</p>
<p>GANZJAHRESREIFEN</p>  <p>MAXXIS AP2 215/40 R 17 87 V XL</p> <p>pro Stück nur 99,-</p>	 <p>MICHELIN Alpin 5 205/60 R 16 96 H EL</p> <p>pro Stück nur 102,-</p>	 <p>YOKOHAMA W.drive 215/60 R 16 99 H XL</p> <p>pro Stück nur 107,-</p>

JURA-Reifenservice GmbH **point S**
Reifen, Räder, Auto-Service.

Regensburger Straße 54 • 92318 Neumarkt
Telefon 09181/84 90 + 84 92 • Fax 09181/2 21 76
e-mail: info@jura-reifen.de • Internet: www.jura-point-s.de
Öffnungszeiten: Mo. - Fr. 8.00 - 17.30 Uhr, Sa. 8.00 - 12.00 Uhr
...da bin ich mir sicher!

JR Bürotechnik

Josef Riehl
Utzenhofen
Raiffeisenstr. 16
92280 Kastl



Verkauf von:
Druckern, Kopierern,
Plottern, Faxen
neu & gebraucht
Zubehör & Service

Tel.: 09625 / 9095 08 • Fax: 09625 / 909509
Handy: 0175 / 8343121 • E-mail: jr.bueroetechnik@gmx.de



Sorgenfrei leben im Alter in unseren Seniorenheimen

„Rudolf Scharrer“

Burgthanner Str. 99
90559 Burgthann – Mimbberg
Tel. 0 91 83 / 9 14 – 0
email: awo-rudolf-scharrer-heim@awo-nuer-land.de
www.awo-nuer-land.de/rudolf-scharrer-heim

„Faberschloß“

Dürrenhembacher Str. 15
90592 Schwarzenbruck
Tel. 0 91 28 / 92 53 - 0
eMail: awo-heim-faberschloss-1@awo-nuer-land.de
www.awo-nuer-land.de/faberschloss

Auch Kurzzeit- und Verhinderungspflege!

**Besuchen Sie uns - wir nehmen
uns gerne Zeit für Sie!**



NATURSTEINE

für Ihren Garten

Pflastersteine, Findlinge,
Springbrunnensteine, Zierkies,
Gartenwegplatten, Mauersteine,
Stelen und Gartenaccessoires

Besuchen Sie uns!

Peter Gabler e.K.
In der Alting 8,
90596 Schwanstetten-Schwand
Tel. 09170/2250
Fax 09170/2246
www.gartensteine.de



rational®

- TopTec Oberfläche
- 10 Jahre Garantie
- Made in Germany

QUALITÄT | DESIGN | SERVICE

**KÜCHEN
KÖLBL**

Muscherstr. 17 · 92367 Pilsach
Telefon 09181 / 26 57 34
www.kuechenkoelbl.de

Kinderspielplatz Traunfeld saniert

Mit großer Eigeninitiative haben die Eltern in Traunfeld den Kinderspielplatz im Tal gesanft. Zur Segnung des Platzes, durch Kaplan Sunil aus Lauterhofen hatten sich neben den beteiligten Eltern noch weitere Gäste eingefunden.

Der Spielplatz wurde mit finanzieller Unterstützung der Marktgemeinde Lauterhofen errichtet. Bürgermeister Ludwig Lang sagte, dass dieses Spielplatzprojekt noch unter seinem Vorgänger und dem jetzigen Ehrenbürger Peter Braun im Marktrat verabschiedet wurde. Er dankte den fleißigen Helfern, die viele unentgeltliche Stunden geleistet und mit eigenen Arbeitsgeräten dieses Projekt unterstützt haben und hofft, dass dieser Platz von den Kindern eifrig genutzt wird.

Stellvertretend für die Eltern dankte Andreas Semmler der Marktgemeinde für die Unterstützung und Kaplan Sunil für die Einweihung. Semmler dankte ebenso allen Bürgern die mitgeholfen haben diesen Platz neu zu gestalten.



Landschaftspflegeverband Neumarkt - Maßnahmen im Jahr 2015 in Lauterhofen

Heuer sind folgende Pflegemaßnahmen vorgesehen:

Maßn. Nr.	Fl.Nr./Gmkg.	Maßnahme
Landschaftspflege 2015		
L 1	Markt Lauterhofen	Erst- und Nachpflegen auf Magerrasen
	1104, 1118, 1118/1, 1141, 1117, 1100, Brunn,	Mahd von Stockausschlägen und Erstentbuschung „Lauterachhänge“, „Wachtberg“
	60, 64, 90, 185, Deinschwang,	Rückschnitt von Stockausschlägen „Wurschtbachtal“
	3194/0, Lauterhofen,	Rückschnitt von Stockaustrieben am Kalvarienberg auf mageren Säumen
	64/0, Trautmannshofen,	Rückschnitt von Stockaustrieben auf dem Magerrasen „Engelloh“ bei Trautmannshofen
	143/0, Traunfeld,	Freistellung des Felsknocks am Ortseingang von Traunfeld
L 2	1756/0, Engelsberg,	Randliche Gehölzbeseitigung (Erst- und Nachpflege) auf Magerrasen (Orchideenstandort),
	1449/0, 1460/0, Brunn,	Freistellung von Magerrasen zur Förderung von Lathyrus nissolia
L 3	291/0, 293/0, 300/0, 301/0, 311/0, 312/0, 337/0, Gebertshofen, 3153/0, 3155/0, Lauterhofen, 1054/0, 1058/0, 1059/0, Pettenhofen,	Pflanzung von 60 Hochstammobstbäumen

Ihre Seniorenbeauftragte informiert

Liebe Seniorinnen und Senioren!

Wahrscheinlich haben Sie aus der Zeitung bereits erfahren, dass es seit 1. Oktober 2015 im Rathaus Lauterhofen eine Beratungs- und Vermittlungsstelle für Senioren und deren Angehörige gibt. Weitere Informationen dazu können Sie unter „AK Senioren“ nachlesen.

Wassergymnastik

Regens Wagner und Kursleiterin Susanna Brand geben nochmals die Möglichkeit, sich für Kurse am Samstagvormittag zu melden. Die Kurse Aquafitness um 9.00h und der Kinderschwimmkurs um 9.45h sind schon ausgebucht. Sie bietet weiterhin noch einen Kurs für Erwachsene an. Vielleicht möchte mancher endlich das Schwimmen lernen, wieder etwas sicherer im Wasser werden oder das Rückenschwimmen lernen. Bei diesen Kursen ist die Teilnehmerzahl auf 4 Personen begrenzt. Der Kurs könnte ab November um 10.30h stattfinden. Am besten ist es, Sie sprechen persönlich mit Frau Brand (09181) 46 32 50: Montag bis Freitag von 14 - 16 Uhr.

Seniorenachmittag der Gemeinde

Im Namen von Bürgermeister Ludwig Lang und Regens Wagner Lauterhofen darf ich schon jetzt alle Seniorinnen und Senioren der Gemeinde Lauterhofen (ab 65 Jahren) zum Seniorenachmittag der Gemeinde einladen. Er findet am Mittwoch, 2. Dezember 2015 von 14 bis 16 Uhr im ehemaligen Theatersaal von Regens Wagner statt.

Ihre Seniorenbeauftragte Theresia März

Der AK Senioren informiert

Sehr geehrte Mitbürgerinnen und Mitbürger!

Was lange währt, wird endlich wahr: Seit 1. Oktober 2015 gibt es in der Gemeinde Lauterhofen eine Beratungs- und Vermittlungsstelle für SeniorInnen (Kurzform für Senioren und Seniorinnen) und deren Angehörige (siehe Beitrag vom Januar 2015).

Es ist der Gemeinde/dem AK Senioren sehr daran gelegen, dass die SeniorInnen möglichst lange zu Hause leben können. Dabei sollen sie und ihre Angehörigen durch diese Stelle unterstützt werden.

Die **Sozialpädagogin Frau Ruth Krieger** aus Lauterhofen übernimmt diese Stelle im Auftrag von Regens Wagner (Träger des Projekts).

Frau Krieger hat die Aufgabe, die SeniorInnen und deren Angehörige im Rathaus oder vor Ort zu beraten. Sie wird Ehrenamtliche anwerben und schulen. Auch wird sie Dienste (z.B. Rasen mähen) vermitteln, deren Kosten von Ihnen direkt an die Helfer erstattet werden.

Sie werden in den folgenden Wochen und Monaten von Frau Krieger über die genauen Aufgaben und Angebote der Stelle informiert werden. Näheres dazu erfahren Sie aus der Tagespresse oder auch schon bei den Bürgerversammlungen.

Theresia März, Vorsitzende des AK Senioren

Neuigkeiten aus der Grundschule und Mittelschule Lauterhofen

Die Schulleiterin Frau Gunda Köstler begrüßte gemeinsam mit der Konrektorin Frau Martina Jacob als neue Kollegin die Lehramtsanwärterin Frau Lena Roider, Klassenleiterin der 3. Klasse und den Kollegen Herr Bernd Bergler, der in der 5. Klasse die Vertretung der in Mutterschaft befindlichen Frau Eva-Maria Steindl übernommen hat.



Von rechts: Konrektorin Martina Jacob, Lena Roider, Bernd Bergler, Rektorin Gunda Köstler.

Das neue Schuljahr hat für 29 Schulanfänger begonnen. Als Besonderheit steht jedem ABC-Schützen ein Pate aus der 2. Klasse zur Seite. Das Schulprofil „Flexible Grundschule“ gilt nun für alle drei Eingangsklassen, die jetzt jahrgangskombiniert unterrichtet werden. Insgesamt sind bei uns 237 Schülerinnen und Schüler in 12 Klassen. In diesem und im kommenden Schuljahr beginnt innerhalb des Schulverbundes mit Berg der M-Zug in der 7. Klasse bei uns in Lauterhofen.

Spendenübergabe „Schulfest Afrika“ an der Schule Lauterhofen

Im Laufe des letzten Schuljahres 2014/15 entstand die Idee, ein Schulfest zum Thema Afrika durchzuführen. Bereits im Vorfeld liefen vorbereitende Aktionen. So war zum Beispiel Herr Franz Dürr vom Förderkreis Rwanda e.V. Velburg in einer Schulstunde da, um mit vielen Bildern und Eindrücken von seinen Reisen bei den Schülern eine Vorstellung vom Leben in einem afrikanischen Land zu vermitteln.

Auch die aktuelle Flüchtlingsproblematik fand als Projekt seinen Platz am Schulfest. Mehrere Schüler der Klasse M9 hatten mit Unterstützung von Jana Rehn, Abiturientin aus Neumarkt, Informationen zu afrikanischen Ländern aufbereitet und den interessierten Zuhörern vorgestellt. Die Klassenlehrkraft der M9, Frau Marion Weininger, lud außerdem zwei Frauen aus Gambia, Rabi und Fatumata ein, in der Schulküche landesüblich zu kochen. Ebenso suchte sie Kontakt zu dem Verein „Chancen statt Grenzen“ in Neumarkt.



Alle Eltern wussten mit der Einladung zum Schulfest, dass der Erlös in drei Teilen Verwendung findet. Deshalb kamen Herr Franz Dürr und Herr Peter Fuhrmann am 23. September zur Spendenübergabe an die Grundschule und Mittelschule Lauterhofen.



Der gesamte Spendentopf von 1200 Euro wurde aufgeteilt. Jeweils 400 Euro gehen an die Vereine „Chancen statt Grenzen e.V.“, der damit Welcome-packs für Flüchtlinge finanziert und den Verein „Förderkreis Rwanda e.V.“, der ein langfristiges Schulprojekt in Rwanda finanziell unterstützt. Die verbleibenden 400 Euro fließen in ein Trommelprojekt im Rahmen des Schulfestes der Grundschule und Mittelschule in Lauterhofen.

Kindergarten Maria Goretti

Bauernhoftag - ein Erlebnis der besonderen Art !



Bereits im Juni durften die Kinder und Erzieherinnen einen sehr lehrreichen und interessanten Vormittag am Bauernhof der Familie Kraus in Nattershofen erleben. Herr Kraus hatte für die Kinder die landwirtschaftlichen Prozesse vom Ackern, Säen bis hin zur Ernte, anhand eines Schaubildes, detailgetreu mit Miniaturfahrzeugen dargestellt und kindgerecht erklärt.

Durch die vielen aufgebauten Stationen erfuhren wir Wissenswertes über die verschiedenen Getreidesorten, und über die daraus gewonnenen Produkte.

Im Stall bei den Kühen, erfuhren wir dann wieviel Milch eine Kuh gibt, und was aus ihr alles gemacht wird, was sie frisst und wieviel Wasser sie trinkt. Natürlich durften wir beim Füttern helfen, da alle ihre Schaufeln mitgebracht hatten.



Frau Kraus zeigte uns wo die Kühe gemolken wurden und erklärte uns den „Wellnessbereich“ für die Kühe.

Besonderes Interesse zeigten die Kinder natürlich bei der Besichtigung der großen landwirtschaftlichen Maschinen, die sie dann auch genau besichtigen durften.

Nach getaner Arbeit durften wir uns am sehr leckeren Buffet, mit Muffins, Butter- und Schnittlauchbroten stärken.

Es war ein überaus gelungener, informativer Tag für Alle. Die Kinder waren total begeistert und wussten daheim, bei der Nachbereitung noch ganz viel zu Berichten.

Danke an Claudia und Christian Kraus für die liebevolle Vorbereitung und Ausführung.

Auch in diesem Jahr begrüßen wir wieder ganz herzlich unsere neuen Kindergartenfamilien. Wir freuen uns sehr auf die Zusammenarbeit und viele schöne gemeinsame Stunden.

Ein herzliches Dankeschön richten wir besonders an die Familie Komani, die mit verschiedenen Aktionen in ihrer Wirtschaft in Hartenhofen, 300 € für unsere Einrichtung gesammelt haben. Für die Spende der Semmeln danken wir auch herzlich der Bäckerei Kastenhuber.

Unser diesjähriges Jahresmotto lautet „Sei fit, mach mit + Jolinchen Kids!“

Auch die Naturgruppe ist wieder unterwegs und beschäftigt sich aktuell mit den Farben und Eigenschaften des Herbstes.

Kindergarten St. Gabriel

„Feuer, Wasser, Erde, Luft“...

so lautet unser diesjähriges Thema in unserer Einrichtung. Die Faszination, die von den vier Elementen ausgeht, ist immer wieder neu und Kinder erfahren im täglichen Umgang ihre Umwelt oft viel bewusster. Das Prasseln des Regens auf dem Regenschirm, das Anzünden einer Kerze oder der Geruch feuchter Erde. So sind die Kinder beispielsweise jedes Mal gespannt, ob bei den Geburtstagsfeiern die Feuerrakete in die Luft steigen wird.



Zudem werden wir viel nach Draußen gehen, um unsere Sinne zu sensibilisieren und zu schärfen. Denn vor allem in der Natur können wir unsere ganze Umgebung am Besten erspüren, beobachten und erfahren.

Unsere „Neuen“

Für den Kindergartenbereich dürfen wir für dieses Jahr Anna Edenharder als Erzieherpraktikantin in unserer Mitte herzlich begrüßen. Neben ihrer unterstützenden Arbeit im Frühdienst und in den Nachmittagsstunden wird Frau Edenharder hauptsächlich in der roten Gruppe tätig sein. Wir wünschen ihr ein schönes Jahr voller Erfahrungen und (positiven?) Eindrücken

Zudem konnten wir Frau Petra Ryan-Lohne als neue Kollegin für uns gewinnen. Frau Ryan-Lohne ist Erzieherin und erfahrene Krippenpädagogin und wird uns ab Oktober bei den Jüngsten in der gelben Gruppe unterstützen. Wir wünschen Frau Ryan-Lohne einen guten Start und freuen uns auf eine gute Zusammenarbeit.

„Fit für die Schule“

Unsere „neuen“ Vorschulkinder machen sich „Fit für die Schule“. Zu den schulfördernden Angeboten während der Kernzeiten und Vormittagsstunden treffen sich alle Vorschulkinder zusätzlich einmal wöchentlich Nachmittags in unserer Einrichtung. Hier lernen sich nicht nur die Vorschulkinder der blauen und roten Gruppe besser kennen, sondern auch die Lehrerinnen der Grundschule Lauterhofen knüpfen mit regelmäßigen Besuchen die ersten Kontakte, um den Übergang in die Grundschule im nächsten Jahr so leicht wie möglich zu gestalten. Zudem dürfen an diesen Nachmittagen die Vorschulkinder vielerlei Exkursionen erwarten. So wurde sich auch gleich im September auf den Weg zu Familie Niebler nach Niesaß gemacht, um die Kartoffelernte mit zu erleben.

Einladung-Spendenauf Ruf

zum Benefizkonzert – Gemeinsam gegen Leukämie

Wir, die Familie Graf und alle mitwirkenden Musikerinnen und Musiker, Sängerinnen und Sänger, laden Sie recht herzlich zum **11. Benefizkonzert – Gemeinsam gegen Leukämie ein**.

Das Konzert findet am **Sonntag, den 18. Oktober 2015 in Lauterhofen** in der Mehrzweckhalle der Grund- und Mittelschule statt. Wir beginnen um 18.00 Uhr.

Mitwirkende sind:

- Spielmannszug Lupburg
- Chor Viel Harmonie Batzhausen
- Stadtkapelle Velburg

Es findet an diesem Abend eine Tombola statt.

Der Erlös aus diesem Konzert kommt ausschließlich dem Kinderpalliativteam Ostbayern und der Selbsthilfegruppe Krebskranker Kinder Amberg-Sulzbach e.V. zu gute.

Wir würden uns über eine Spende herzlichst freuen.

Herzlichst Ihre Familie Graf

Selbsthilfegruppe Krebskranker Kinder Amberg-Sulzbach e.V.

Sparkasse Amberg-Sulzbach
IBAN: DE72 7525 0000 0200 4360 20
BIC: BYLADEM1ABG

Spendenquittungen können ausgestellt werden.

Bücher- und Medienbasar

Wir laden herzlich Groß und Klein, Jung und Alt zum traditionellen **9. Bücher- und Medienbasar ein**.

Wo: Pfarrsaal St. Raphael Lauterhofen

Wann: Sonntag, 25.10.2015

Von: 13.30 - 16.00 Uhr

Neben unserem reichhaltigen Angebot an Büchern, Medien und Spielen für jedes Alter bieten wir für unsere Gäste auch Kaffee, Getränke und mit Liebe gebackene Kuchen und Torten an.

Als Verkäufer/Anbieter holen Sie sich bitte die Verkaufsliste mit allen Infos am Freitag, 09.10.2015 von 15.00 - 16.00 Uhr im Pfarrheim St. Raphael (im Flur - Haustüre vom Pfarrinnenhof herkommend nutzen).

Neu: Wir nehmen keine Videokassetten an, und die Abgabe von Hörspiel- oder Musikkassetten ist pro Einlieferer auf maximal 4 Stück begrenzt.

15 % Gebühren werden vom Verkäufer einbehalten, der Erlös kommt unserer Pfarrkirche St. Michael zu Gute, der Eintritt ist wie immer frei.

Veranstalter: Basarteam des Förderverein Freunde der Pfarrkirche Erzengel Michael e. V. Lauterhofen.

Bei Fragen bitte Katja Häseker, Tel. (09186) 90 23 83 oder Christa Gruner-Röhrlich, Tel. (09186) 90 22 70 anrufen;

Infos im Internet unter: www.markt.de

Aktion Pomoc 2015

www.aktionpomoc.de

Auch heuer organisieren wir die Aktion Pomoc, Weihnachtspäckchen für bedürftige Kinder auf dem Balkan. Sobald wir genauere Infos vom Hauptorganisator, Dr. Ulrich Iberer haben, erhalten Sie über die Gottesdienstordnung, Presse und Internet ausführliche Infos darüber.

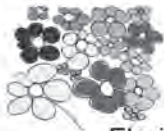
Organisatorenteam für die Großgemeinde Lauterhofen: Monika Schönfelder-Hans und Barbara Federl

Kolpingsfamilie Lauterhofen

Beachvolleyballturnier im Rahmen des Ferienprogrammes der Marktgemeinde



Das Wetter spielte dieses Jahr zum Glück mit und so konnte wieder einmal ein Beachvolleyballturnier veranstaltet werden. Am 15. August versammelten sich zahlreiche Sportler bei den Beachvolleyballfeldern bei den „unteren“ Sportplätzen, so dass acht Mannschaften gegeneinander



die Blumenkiste

Floristik für verschiedene Anlässe
Allerheiligengestecke

Adventsausstellung
am 21.11. u. 22.11. 2015

Auf Ihren Besuch freut sich Claudia Hofmann

Neumarkter Strasse 17, 92283 Lauterhofen,
Tel.: 09186/8149283, E-Mail: dieblumenkiste@online.de

Öffnungszeiten

Mittwoch und Freitag 8,30-12,00 + 14,00-18,00 Uhr
Donnerstag 8,30-12,00 + 14,00-17,00 Uhr
Samstags von 8,30-12,00 Uhr

ambulante Krankenpflege

Petra Sippl

Ihr Wohlbefinden in guten Händen

Petra Sippl

Altenpflegerin/Pflegedienstleitung
info@krankenpflege-petra.de
www.petrasippl.de

Lerchenstraße 8
92263 Ebermannsdorf

Tel: 09624 / 97 79 218

Fax: 09624 / 46 89 814

Handy: 0151 / 61312215

**Erfahrung
und Qualität**

... natürlich von Ulm.



Elektro

Fachbetrieb **Ulm**
für Elektroinstallationen und Hausgeräte
Bogenweg 2, 92283 Traunfeld, Telefon: 091 89/44 07-0
e-Mail: info@elektro-ulm.de

- ➔ **Elektroinstallation**
- ➔ **Hausgeräte, Reparaturen u. Verkauf**
- ➔ **Miele-Fachhändler, Einbauküchen**
- ➔ **Photovoltaik-Anlagen, Wärmepumpen**
- ➔ **TV-Video-HiFi u. Antennenanlagen**
- ➔ **Elektro-Störungsdienst Tel.: 091 89/44 07-0**



Franz Krieger Zimmerermeister

Martinstraße 1 ● 92283 Lauterhofen

Tel.: 09186/ 337 ● Mobil: 0175/1604172

Holzmassivbau Dachstühle Altbaumodernisierung Carports Terrassen

- Gartengestaltung
- Stein- u. Pflasterarbeiten
- Baumfällarbeiten
- Wegeerneuerungen
- Kanalarbeiten



Landschafts- und Gartenbau
**Josef Geitner
& Sohn GbR**

Ludwigskanalstraße 33
92348 Berg/Unterölsbach
Telefon 0 91 89 / 17 49 · Fax 40 72 96
E-Mail: josefgeitner@t-online.de

Reif

Farbe & Design

- Malerarbeiten
- Fassadenarbeiten
- Raumgestaltung
- Bodenbeläge

Maler- & Lackierermeister

Grafenbuchstraße 1
92283 Traunfeld

Tel.: (0 91 89) 14 19
Fax: (0 91 89) 40 95 32
Mobil: (01 75) 9 83 55 08

Email: hans-juergen.reif@web.de

antreten konnten. Es gab extra Spiele sowohl für die Erwachsenen als auch die Jugendlichen. Die Wettkämpfe verliefen unter der bewährten Regie von Andreas Eichinger fair und freundschaftlich. Auch für das Rahmenprogramm war mit DJ-Musik, Bratwurstsemmeln, Snacks und gekühlten Getränken bestens gesorgt. Die Teilnehmer, für die das Volleyballnetz noch zu hoch hing, konnten sich in der Hüpfburg vergnügen. Herzlichen Dank an alle für den sportlichen Einsatz!



Weinfest am Vorabend des Pfarrfestes

Am Abend vor dem Pfarrfest fand das bereits schon traditionelle Weinfest statt.

Verschiedene Weine konnten verkostet werden und am Buffet mit kulinarischen Köstlichkeiten konnten sich die vielen Gäste stärken. Für die musikalische Unterhaltung sorgten Katharina und Sebastian. Bei lauen Sommertemperaturen unterhielt man sich bis spät in die Nacht. Es war ein gelungener Abend!

Hüttenlager in der Almosmühle bei Pfünz

Auch aus Lauterhofen nahmen dieses Jahr wieder zahlreiche Kinder am Hüttenlager der Diözese in den Sommerferien teil. Unter dem Motto „Abenteuercamp“ galt es zahlreiche Abenteuer zu bestehen. Die Hüttenlagerwoche endete mit einem traditionellen Abschlussgottesdienst.



Unsere nächsten Termine

- 17.10.: Altkleidersammlung
- 24.10.: Frauenbegegnungstag in Neukirchen, Anmeldung bei Anni Gradl unter Tel. 09186/1438
- 21.11.: Kolping-Event: Party mit verschiedenen Bands im Pfarrheimsaal

„Alpenländische Weihnacht“ mit dem bekannten Tölzer Knabenchor -Vorverkauf begann am 21.09.15

Stolz präsentierten die Verantwortlichen des Fördervereins „Freunde der Pfarrkirche Erzengel Michael e.V.“ und der Kath. Kirchenstiftung Lauterhofen die nun fertig gestellten Eintrittskarten für das Konzert des Tölzer Knabenchors am **Donnerstag, 17.12.2015 (19.00 Uhr) in St. Michael, Lauterhofen.**

Vorverkaufsstelle: OMV Tankstelle Strobl Williams in Lauterhofen, Neumarkter Straße 12.

Es gibt knapp 500 Sitzplätze zu je 25,- €. Alle Plätze haben feste Platznummern, die Kirche ist beheizt. Es gibt keine Säulen oder Pfeiler die die Sicht einschränken. Der Erlös aus dem Konzert ist für die Innenrenovierung unserer Pfarrkirche St. Michael bestimmt.

Auf ein unvergessliches Weihnachtskonzert freuen sich: Richard Helfert, Günter Trollius, Christa Gruner-Röhrlich, Barbara Federl, Pfarrer Gerhard Ehrl und Kirchenpfleger Ludwig Krieger.



Infos gibt es auch unter www.pfarrverband-lauterhofen.de

Förderverein „Freunde der Pfarrkirche St. Michael“

Beim Förderverein „Freunde der Pfarrkirche Erzengel Michael Lauterhofen e. V.“ handelt es sich um einen eingetragenen Verein, der im Frühjahr 2007 gegründet wurde. Die Anregung dazu geht noch auf Herrn Pfarrer Martin Penkalla zurück und Pfarrer Gerhard Ehrl hat mit Altbürgermeister Helmut Neumann engagierte Helfer und Mitglieder zum Vorstand gewinnen können, die ehrenamtlich ihre Aufgaben erfüllen.

Der Förderverein wird von dem Gedanken getragen, altes Kulturgut - so auch unsere Hauptkirche St. Michael in unserer großen katholischen Pfarrgemeinde - zu pflegen, zu betreuen und all' das was viele vorangegangene Generationen mit viel Liebe, Kosten, Aufwand und Opfern aufgebaut haben, zu erhalten. Dies auch zur Freude der Pfarrangehörigen, zur Freude der Besucher und als Beweis einer lebendigen und verantwortungsbewussten Marktgemeinde. Lt. Satzung unseres Fördervereins ist es auch unser Aufgabe, neben der großen Pfarrkirche, die Maria-Hilf-Kapelle und das Pfarrheim St. Raphael zu erhalten.

Ein sicher leicht zu bezahlender Jahresbeitrag eines jeden Mitgliedes von € 15,- oder einer Mitgliedsfamilie von € 25,-, sind der finanzielle Grundstock. Viele, viele gemeinsame Aktionen (Losbude, Verkaufsstand am Weihnachtsmarkt, Bücher- und Medienbasar, Christbaumversteigerung, Kunstaktion mit Bildern regionaler Künstler, Konzerte, u. a. regionaler Künstler, der Regensburger Domschatzen, des Tölzer Knabenchors, Volksmusikantentreffen, historischer Postkartenkalender, Brotaktion, usw.) - über das ganze Jahr verteilt - tragen dazu bei, zusätzliche Gelder in die Vereinskasse zu bringen. Dann sind es aber auch die vielen kleinen und großen Spenden, die zur Finanzierung vieler notwendiger Ausgaben beitragen. Alle Zuwendungen werden zu kirchlichen Zwecken verwendet. Die Spenden und der Mitgliedsbeitrag können steuerlich berücksichtigt werden.

So hat seit Gründung des Fördervereins bereits ein Gesamtbetrag von € **220.000,-** * mit zur Begleichung großer Kostenbrocken beitragen können und damit die Kraft und die Freude an dieser gemeinsamen Aufgabe unter Beweis gestellt.

All' dies kann natürlich nur geschehen, wenn engagierte Mitglieder des Fördervereins, immer und immer wieder ihr persönliches und finanzielles Engagement in diese Gemeinschaft einbringen.

So geht auch immer auf's Neue die Bitte an die Bürger und Christen der Großgemeinde Lauterhofen, **Mitglieder bei uns zu werden**, denn nur in einer starken, verbundenen und motivierten Gemeinschaft können die Dinge gut gestemmt und bewältigt werden.

Es bittet und grüßt Sie herzlich der Vorstand des Fördervereins

Richard Helfert



Richard Helfert, 1. Vorsitzender, Tel. (09186) 5 20
 Günter Trollius, 2. Vorsitzender, Tel. (09186) 15 25
 Christa Gruner-Röhrlich, Kassiererin, Tel. (09186) 90 22 70
 Barbara Federl, Schriftführerin, Tel. (09186) 1 72 00

NATUR UND STADT ZIEHEN VORÜBER.
DAS LÄCHELN BLEIBT.

Das große A-ROSA
Saisonfinale
Jetzt buchen!

*Es gibt Begegnungen,
die sind für immer.*

RHÔNE ROUTE RENDEZ-VOUS

5 NÄCHTE: ab € 399 p.P.

SELECT Classic inkl. VollpensionPlus.

ROUTE: Lyon, Viviers, Arles, Avignon, Lyon

TERMINE: 29.10. | 08.11. | 03.11.2015

SELECT CLASSIC:

- ✓ VollpensionPlus mit Gourmet-Buffer und Live-Cooking
- ✓ Wasser zu den Hauptmahlzeiten
- ✓ Nutzung der meisten Bordeinrichtungen (z.B. Sauna, Fitnessbereich)

aROSA 
Schöne Zeit

*Wellness & Städtereisen -
Entdecken Sie Rhein und Donau!*

A-ROSA KURZ-KREUZFAHRTEN

für langanhaltende Erholung – ideal für Kreuzfahrteinsteiger.

Z.B. KURZ-KREUZFAHRT WIEN & LINZ

4 NÄCHTE: ab € 229 p.P.

SELECT Classic inkl. VollpensionPlus.

ROUTE: Passau, Wachau, Wien, Linz, Passau

TERMINE: 05.11. | 06.11. | 09.11. | 10.11. | 13.11. | 14.11.2015



*Die schönsten Weihnachtsmärkte
entlang von Rhein und Donau entdecken!*

A-ROSA WEIHNACHTSMARKTREISEN:

Geschmückte Städte für verzückte Urlauber.

Z.B. RHEIN WEIHNACHTSMARKTZAUBER

4 NÄCHTE: ab € 229 p.P.

Inkl. VollpensionPlus.

TERMINE: 07.12. | 11.12. |
15.12. | 19.12.2015

Beratung und Buchung hier im Reisebüro:

**Reisebüro
Die Urlaubinsel**

Lufthansa City Center

Ihr Reisebüro. Weltweit.

Centrum 8c
92353 Postbauer-Heng
Tel. +49 9188 9409 0
Fax +49 9188 2342
info@urlaubinsel-Lcc.com
www.urlaubinsel-Lcc.com

Wir freuen uns über jedes neue Mitglied, Mitgliedsanträge gibt es im Pfarrbüro, in der Pfarrkirche am Schriftenstand und auf der Homepage zum Download.

Die unterschriebenen Mitgliedsanträge können Sie im Pfarrbüro oder bei einer der Vorstände des Fördervereins abgeben.

Unsere Spendenkonten:

Raiffeisenbank Lauterhofen e. G.: IBAN DE 33 76069553 0007116110, BIC: GENODEF1NM1

Sparkasse Lauterhofen: IBAN DE 58 76052080 0008378267, BIC: BYLADEM1NMA

*Legende: Geldübertragungen des Fördervereins an die Kath. Kirchenstiftung Lauterhofen:

- € 50.000,- am 06.03.2008 für den Turm der Pfarrkirche St. Michael (1. Zahlung)
 - € 40.000,- am 25.09.2009 für den Turm der Pfarrkirche St. Michael (2. Zahlung)
 - € 20.000,- am 25.01.2011 für die Maria-Hilf-Kapelle, Gesamtrestaurierung
 - € 25.000,- am 27.04.2012 für die Heizung in der Pfarrkirche St. Michael (1. Zahlung)
 - € 15.000,- am 28.09.2012 für die Heizung in der Pfarrkirche St. Michael (2. Zahlung)
 - € 20.000,- am 01.10.2013 für die Innenrenovierung der Pfarrkirche St. Michael (1. Zahlung)
 - € 30.000,- am 31.08.2014 für die Innenrenovierung der Pfarrkirche St. Michael (2. Zahlung)
 - € 20.000,- am 18.04.2015 für die Innenrenovierung der Pfarrkirche St. Michael (3. Zahlung)
- Insgesamt: €220.000,-**

An dieser Stelle sagen wir allen ein ehrliches und herzliches Vergelt's Gott für:

- Ihre Spenden**
- Ihre Mitgliedschaft**
- Ihr Mitdenken**
- Ihr Mithelfen**
- Ihr gemeinsames Gebet**

Gerne weisen wir Sie auf die nächsten Aktionen des Fördervereins hin und laden herzlichst ein:

- Sonntag, 25.10.15 von 13.30 - 16.00 Uhr, 9. Bücher- und Medienbazar im Pfarrsaal
- Freitag, 06.11.15 / 19.00 Uhr, Volksmusikantentreffen im Schützenhaus Lauterhofen
- Donnerstag, 17.12.15 / 19.00 Uhr, Weihnachtskonzert „Alpenländische Weihnacht“ mit dem Tölzer Knabenchor unter der Leitung von Christian Fliegner, Chor und Solisten, 70 % der Karten waren bereits am 1. Vorverkaufstag verkauft
- Samstag, 09.01.16 / 19.00 Uhr, gemeinsame Christbaumversteigerung im Pfarrsaal (Pfarrgemeinderat & Kirchenverwaltung & Förderverein)

10 Jahre Losbude der Kommunionkinder und des Fördervereins St. Michael

Dass die Losbude noch nach 10 Jahren der „echte Hit“ ist, hat sich wieder am vergangenen Pfarrfest in Lauterhofen bewahrheitet. Alle vorgefertigten Lose konnten restlos verkauft werden. Als Erlös konnten die Helfer **831,50 €** auf das Konto des Fördervereins einzahlen.

Richard Helfert und Pfarrer Gerhard Ehrl freuten sich über den stolzen Erlös. Beide wollen den Betrag für die Rückzahlung des Darlehens „Innenrenovierung Pfarrkirche Erzengel Michael Lauterhofen“ verwenden, welcher dringend benötigt wird.



10. Losbude am Pfarrfest Lauterhofen, Kommunionkinder & Förderverein, 30.08.2015

Zurückblickend auf 10 Jahre „Losbude am Pfarrfest“ konnte ein Gesamtbetrag von 9.344,67 € erwirtschaftet werden. Dank gebührt auch allen, die die gute Aktion mit Sach- und Preisspenden, Basteleien, Mithilfe, Mitdenken und Loskauf so tatkräftig unterstützt haben.

Förderverein und Kirchenverwaltung St. Michael

Prüfungen der Feuerwehrjugend

Eine gemeinsame Jugendgruppe der Freiwilligen Feuerwehren Lauterhofen, Brunn und Sindlbach hat mit Erfolg die Prüfungen für die Bayerische Jugendspange und der Deutschen Jugendflamme absolviert.

„Das gibt es selten im Landkreis, dass so viele Teilnehmer diese Prüfungen so mit Bravour und ohne Fehler bestanden haben“, lobte der Kreisjugendwart und Kreisbrandmeister Jürgen Kohl aus Seubersdorf. Kohl dankte dazu den engagierten Ausbildern sowie den Organisatoren Nadja Moosburger und Kreisbrandmeister Joachim Klein.

Kreisbrandinspektor Peter Häberl freute sich über das harmonische Zusammenwirken der Feuerwehren. Den Glückwunsch zu dieser erfolgreichen Prüfung entbot ebenso Bürgermeister Ludwig Lang. Der Bürgermeister dankte den jungen Feuerwehrlern im Alter von 14 bis 18 Jahren, dass sie so auf diese Weise ihre Freizeit opfern.

Als Prüfer fungierten neben Kreisbrandinspektor Peter Häberl, Kreisjugendwart und Kreisbrandmeister Jürgen Kohl, Kreisbrandmeister Joachim Klein (Berg), die Kommandanten Hans Kiefl (Gebertshofen), Leonhard Moosburger (Pettenhofen) und Herbert Götz aus Berg.

Die geprüften Jungfeuerwehrlere waren: Martin Hollweck, Jakob Stepper (beide Lauterhofen), Johannes Strobl (Brunn) und von der FF Sindlbach: Tobias Ludwig, Alexander Brandl, Jonas Leis, Alexander Gärtner, Maximilian Brandl, Vanessa Fügl, Laura Holzinger, Lena-Maria Geier, Marlen Schuster, Michael Geier, Tim Fügl, Dominik Deinhard und Fabian Ott.



Freiwillige Feuerwehr Brunn

Eine Gruppe der FF Brunn legte eine Prüfung für Leistungsabzeichen erfolgreich ab.

Als Prüfer fungierten neben Kreisbrandinspektor Peter Häberl Kreisbrandmeister Joachim Klein, Zugführer Herbert Götz (beide aus Berg) sowie Kommandant Leonhard Moosburger aus Pettenhofen.

Kreisbrandmeister Joachim Klein bescheinigte den geprüften Einsatzkräften eine sehr gute Arbeit. Bürgermeister Ludwig Lang gratulierte den erfolgreichen Feuerwehrmännern.

Die höchste Stufe „Gold-Rot“ erreichte Bernhard Strobl; „Gold-Grün“ gab es für Philipp Breunig, „Gold-Blau“ erhielten Richard Kölbl, Florian Hierl; Die Auszeichnung in „Gold“ bekamen Johannes Polster und Sebastian Hierl; Mit „Silber“ wurde Christian Hierl belohnt und mit „Bronze“ Raimund Götz und Michael Ehrensberger.



Neues Kriegerdenkmal in Gebertshofen

Zum 90. Gründungsjubiläum ließ die Soldaten- Kriegerkameradschaft Gebertshofen ein neues Ehrenmal errichten, das am 27. September durch Pfarrer Gerhard Ehrl den kirchlichen Segen erhielt.



Eine ganz besondere Ehre war es für den kleinen Ortsverein, dass zu diesem Anlass auf Einladung des Ortsvorsitzenden Johann Fruth sogar der Präsident des Bayerischen Soldatenbundes, Oberst a. D. Richard Drexl aus Kaufbeuren der Feier beiwohnte. Wie Drexl sagte, wollte er mit seinem Besuch dem Kameradschaftsverein und diesem Gemeinwesen insgesamt seine Anerkennung ausdrücken.

Der Feier wohnten 13 Reservisten- und Kriegerkameradschaften aus dem Landkreis Neumarkt mit ihren Fahnenabordnungen bei. Vertreten war ebenso die Bezirks- und Kreisstandarte. Für die musikalische Gestaltung sorgten die „Schwarzach Musikanten“.

Nach dem Gottesdienst zogen die Vereine zusammen mit Pfarrer Gerhard Ehrl und der Blaskapelle zum Friedhof, wo am Vorplatz das Denkmal errichtet wurde.

Nach der Segnung legten die Vertreter des Kreisverbandes Neumarkt und des Ortsverbandes Gebertshofen Kränze am Mahnmal nieder wozu die Musikkapelle den „Guten Kameraden“ intonierte.

In seiner Festansprache nahm Präsident Richard Drexl nicht nur Stellung zur kriegerischen Vergangenheit, sondern wies ebenso auf die Gefahren in der heutigen Zeit hin. Aus diesem Grund stellte der Präsident seine Ausführungen unter das Thema: „Vergessen ist Gnade und Gefahr zugleich“, womit er Theodor Heuss zitierte. Wie der Präsident sagte, liegt die Gefahr im kurzen Gedächtnis moderner Gesellschaften. „Allein aus diesem Grund braucht es Kriegerdenkmäler als steinerne Zeugen einer blutigen Vergangenheit“.

Helmut Himmler aus Berg, der als stellvertretender Landrat die Grüße des Landkreises überbrachte, drückte seinen Respekt über dieses Mahnmal aus. Himmler ging in diesem Zusammenhang auf die aktuelle Situation mit den Asylanten ein. Der Landkreis Neumarkt beherbergt derzeit 850 Asylbewerber. Himmler: „Bei uns hat Menschlichkeit Platz“.

Beim anschließenden Zusammentreffen des Jubelvereins im Gasthaus Kellermann schilderte der Ortsvorsitzende Johann Fruth den Verlauf zur Errichtung des neuen Denkmals als Gemeinschaftsleistung.

Geschichte der SKK Gebertshofen:

Gegründet: 1925

Gründungsvorsitzender war Georg Kiefl aus Muttenshofen.

1931: Fahnenweihe

1946: Wiedergründung nach dem Krieg, Vorsitzender: Michael Kölbl aus Wilfertshofen.

1984 Einweihung eines Kriegerdenkmals, das inzwischen der Witterung nicht mehr standgehalten hatte.

Das neue Mahnmal schuf Steinbildhauer Fröhlich aus Flossenbürg. Finanziert wird das Denkmal von der SKK, die dazu auf öffentliche Zuschüsse und Spenden hofft.

OGV Lauterhofen - Kinder- und Jugendgruppe „Die Libellen“

Fliegende Koblode der Nacht

Die Leiterinnen der Kinder- und Jugendgruppe „Die Libellen“ des OGV luden zusammen mit Herrn Georg Knipfer, offizieller Fledermausbeauftragter im Landkreis Neumarkt i.d.OPf., in den Regens-Wagner-Park zu einen Infoabend über die Lebensweise unserer heimischen Fledermäuse ein.

Hr. Knipfer informierte u. a. über die Nützlichkeit dieser „Fliegenden Koblode der Nacht“, wie sie oft genannt werden, und räumte mit den immer wiederkehrenden Vorurteilen über Fledermäuse auf, dass sie „angeblich Blut saugen und in den Haaren der Frauen hängen bleiben“. Der Experte berichtete dass es 24 Fledermausarten in Bayern gibt, allein 20 Arten befänden sich im Landkreis Neumarkt. Durch das von ihm mitgebrachte Material weckte er das Interesse bei Kindern und Erwachsenen, besonders der Fledermausdetektor war für alle sehr interessant.



Es war eine gut besuchte Veranstaltung, die erst in den späten Abendstunden endete, da Fledermäuse nur nachtaktiv sind.

Schützengesellschaft Lauterhofen

Im Rahmen des Ferienprogramms der Marktgemeinde fand das Schnupperschießen der Schützengesellschaft statt. 5 Kinder und Jugendliche nahmen dieses Jahr daran teil. Die beiden Jugendleiter Josef Geitner und Tina Lehmeier sowie Christine Lehmeier zeigten den Umgang mit dem Gewehr und gaben wichtige Hinweise auf die Sicherheitsbestimmungen. Kurt Walther aus Kastl hatte von der dortigen Schützengesellschaft ein

Lichtgewehr mitgebracht, das bei der Jugend regen Anklang fand. Bei einer kleinen Preisverteilung wurde den jungen Schützen Jonas und Laura Feigl, Alexej Ochsner, Christina Niebler und Rebecca Segerer großes Talent bescheinigt, was auch die Ergebnisse zeigten.



Die Schützenkönigs-Proklamation findet am Samstag, den 10.10.2015 ab 19.00 Uhr statt. Für die musikalische Unterhaltung sorgt die Zoigl-Musik.

Am 6. November treffen sich wieder die Teilnehmer am Musikantentreffen im Schützenhaus. Durch die Veranstaltung führt dieses Jahr Rudi Bayerl.

SV Lauterhofen beginnt mit dem Sportheimbau

Endlich ist es soweit. Der SV Lauterhofen hat mit dem Bau des neuen Sportheims am Kalvarienberg begonnen. Ende August wurde die Baugenehmigung erteilt und Anfang September erfolgte der Baubeginn mit dem Aushub. Inzwischen ist die Bodenplatte betoniert worden und die Kellerwände stehen schon.



Der Rohbau soll noch vor dem Winter fertiggestellt werden, damit man sich dann in der kalten Jahreszeit dem Innenausbau widmen kann. Bis zum Frühjahr 2017 soll das Vereinsheim fertiggestellt sein.

Diese Investition belastet die Vereinskasse des SV Lauterhofen natürlich enorm. Daher sind Spenden von Vereinsmitgliedern oder anderen Gemeindemitgliedern herzlich willkommen. Dazu wurde eigens ein Spendenkonto eingerichtet.

Jeder Spender erscheint auf der Spendentafel, die am Sportheim angebracht wird. Eine Spendenquittung wird ab einer Spende von 50 € automatisch ausgestellt.

Das Spendenkonto des SV Lauterhofen lautet:

Kontonummer: 8058885
Bankleitzahl: 76052080
Bank: Sparkasse Lauterhofen

Als Verwendungszweck ist der Name anzugeben, der auf der Tafel erscheinen soll (z.B. Maxi Mustermann jun.).

Der SV Lauterhofen bedankt sich bei allen Gönnern für ihre Spende!

Renault-Club Trautmannshofen-Stoppelfeldslalom

Michael Mrosek aus Traunfeld ist der neue Wanderpokalträger der Marktgemeinde Lauterhofen als schnellster Rennfahrer beim Stoppelfeldrennen in Trautmannshofen.

Der fünfte Lauf zur Bayerischen Meisterschaft im Auto-Motor-Cross Slalom beim Renault Club Trautmannshofen war zugleich mit einer internen Wertung verbunden, wer der schnellste „Pilot“ aus der Marktgemeinde Lauterhofen unter den Rennteilnehmern ist. Der Traunfelder fuhr die 850 Meter Rennstrecke in der Klasse acht in 49,11 Sekunden. Den Pokal, den die Marktgemeinde zu diesem Anlass stiftete, überreichte Bürgermeister Ludwig Lang im Gasthaus Schraml in Trautmannshofen.

Ebenfalls mit Pokalen geehrt wurden vom Renault Club Trautmannshofen der beste Amateur, Björn Burger, der beste Profi, Christian Frank und als bester Kartfahrer Lukas Lang.



Veranstaltungskalender

Oktober 2015

- Sa. 10. • Schützengesellschaft Lauterhofen • Königsproklamation
- So. 11. • Pfarrei Trautmannshofen • Mariensingen, Beginn: 16.00 Uhr
- Sa. 17. • Kolping Lauterhofen • Altkleidersammlung
- Sa. 17. - Mo. 19. • Verschiedene Orte • Allerweltskirchweih
- So. 18. • Selbsthilfegruppe krebskranker Kinder • Benefizkonzert
- Sa. 31. • Schützenverein Ballertshofen • Königsfeier

November 2015

- Fr. 06. • Musikantentreffen im Schützenhaus Lauterhofen
- Sa. 14. • CSU-OV Lauterhofen • Schafkopfreunden im Schützenhaus
- Sa. 14./So. 15. • AK Tourismus • Kunstausstellung in Lauterhofen, Große Turnhalle
- Mo. 16. • Frauenkreis Lauterhofen • Fahrt zu Lebkuchen Schmidt und Besichtigung Fa. Staedtler
- Di. 17. • Pfarrei Lauterhofen • Vortrag im Pfarrheim „Gebete und Rituale für Kleinkinder“
- Mi. 25. • RSK Lauterhofen • Kameradschaftsabend mit Patenkompanie
- Sa. 28. • RSK Lauterhofen • Wintermarsch
- So. 29. • Pfarrei Trautmannshofen • Seniorenadventsfeier, Kirche und GH Schraml
- So. 29. • VdK Lauterhofen • Adventfeier im Schützenhaus

Kleinanzeigen

Klavierstimmungen

Günter Schwan 09183/ 44 66 oder 0172/ 8 64 28 19



Tel.: 0160 / 96 42 75 80
www.zimmerei-dirner.de

Ramertshofen 1
92283 Lauterhofen

Fax: 09186 / 90 78 37
E-Mail: Info@zimmerei-dirner.de

- Holzhäuser
- Dachstühle
- Hallen
- Carports
- Balkone
- Terrassen
- Innenausbau
- Altbausanierung
- Dachdeckung
- Planung
- Beratung



- Neuerbautes Hotel mit 25 Einzel- oder Doppelzimmer, gehobene Ausstattung
- Traditionsreicher Gasthof mit gutbürgerlicher Küche kinderfreundlich - preisgünstig - gute Qualität
- Café-Bistro mit Terrasse • Räumlichkeiten für Familienfeiern

Auf Ihren Besuch freut sich **Familie Knör**

e-mail: reservierung@hotel-knoer.de
www.hotel-knoer.de



Hauptstraße 4 • 92348 Berg
Tel.: (0 91 89) 44 17 - 0
Fax (0 91 89) 44 17 - 17

*Der Erscheinungstermin für die
Dezember/Januar-Ausgabe 2015/16
ist der*

04. Dezember

*Der Abgabetermin
für die Beiträge dafür ist
der **19. November 2015***

Parteiverkehr der Marktverwaltung in Lauterhofen

Rathaus Montag bis Freitag von 8.00 bis 12.00 Uhr
Marktplatz 11 Montag und Dienstag von 13.30 bis 16.00 Uhr
Donnerstag von 13.30 bis 18.00 Uhr

Telefon: 0 9186 / 9310-0 • Telefax: 0 9186 / 9310-30

Markt Lauterhofen und Zweckverband zur Wasserversorgung
der Pettenhofener Gruppe:

Info im Internet: www.lauterhofen.de
eMail: info@lauterhofen.de

Konten des Marktes Lauterhofen

Sparkasse Lauterhofen, IBAN: DE93 7605 2080 0000 2702 80,
BIC: BYLADEM1NMA
Raiffeisenbank Lauterhofen, IBAN: DE19 7606 9553 0007 1053 04,
BIC: GENODEF1NM1

Bauhof: Telefon: 09186/17252
Handy: 0160/3073801

Kläranlage: Telefon: 09186/709
Handy: 0160/3073813

Wasserwart: Telefon: 09186/334
Handy: 0171/4195464

Konten des Zweckverbandes zur Wasserversorgung

Sparkasse Lauterhofen, IBAN: DE15 7605 2080 0000 2716 84,
BIC: BYLADEM1NMA
Raiffeisenbank Lauterhofen, IBAN: DE26 7606 9553 0007 1010 07,
BIC: GENODEF1NM1

Impressum
Mitteilungsblatt des Marktes Lauterhofen

Herausgeber:
Kilian-Verlag

Verantwortlich für die Schriftleitung:
Walter Kilian

**Verantwortlich für Beiträge zu Öffentlichkeitsarbeit der Marktge-
meinde Lauterhofen:**

1. Bürgermeister Ludwig Lang

Verantwortlich für die Anzeigen:
Walter Kilian

Anschrift:
Kilian-Verlag
Kirchenweg 22
90602 Pyrbaum-Rengersricht
Tel.: 09180/8 54
Fax: 0911/31 17 81
e-Mail: kontakt@verlag-kilian.de

Druck:
Kilian-Druck, Nürnberg

Verteilung:
Alle zwei Monate kostenlos in jeden Haushalt im Gemeindegebiet.

Auflage:
1400 Exemplare

Dieses Mitteilungsblatt ist kein Amtsblatt im Sinne der gesetzlichen Bestimmungen. Es ist politisch unabhängig. Eine Haftung für unverlangt eingesandte Manuskripte und Fotos wird nicht übernommen. Gekennzeichnete Artikel geben die Meinung des Verfassers wieder und müssen nicht mit der Meinung der Redaktion übereinstimmen. Abdruck, auch auszugsweise, nur mit Genehmigung des Verlages gestattet. Für Irrtümer kann keine Haftung übernommen werden. Der Herausgeber behält sich bei Bedarf Kürzungen der eingereichten Beiträge vor.

Getränkeland Müller OUTLET
IHR GETRÄNKE-SPEZIALIST
LAUTERHOFEN
Industriestraße 2
ANGEBOT • 07.10.-20.10.2015

ViO
aus dem Hause Apollinaris
6 Fl. à 1,5 l
Pfund: 3,00 €
4,99 €
0,55 € / l

deit
Verschiedene Sorten
12 Fl. à 1,0 l
Pfund: 3,30 €
7,49 €
0,62 € / l

Tucher
Alle Sorten
20 Fl. à 0,5 l
Pfund: 3,10 €
10,99 €
1,10 € / l

BONAQA
2 Kisten für nur:
24 Fl. à 1,0 l
Pfund: 6,60 €
5,98 €
0,25 € / l

NEUMARKTER
HEFE-WEISS' + DUNKLES WEIZEN
Mit PLOPP-Effekt
16 Fl. à 0,5 l * Pfand: 3,90 €
11,29 €
1,41 € / l

NEUMARKTER
MINERALBRUNNEN
Spritzschal Schäl
12 Fl. à 0,7/0,75 l
Pfund: 3,30 €
3,99 €
0,44-0,48 € / l

Maisels Weisse
20 Fl. à 0,5 l
Pfund: 3,10 €
14,99 €
1,50 € / l

Wolfra
Apfelsaft klar + trüb
6 Fl. à 1,0 l
Pfund: 2,40 €
8,79 €
1,47 € / l

Glossner
NEUMARKTER
ALKOHOLFREI
20 Fl. à 0,5 l
Pfund: 3,10 €
12,79 €
1,28 € / l

Frau Dämmler, Frau Kuhn und Frau Lehmeier freuen sich auf Ihren Besuch!
MO-FR: 8:30-12:00 / 13:00-18:30 Uhr * Samstag: 8:30-12:00 Uhr

Ihr Weg zu uns!

SCHWARZ
COMPUTER SYSTEME
Lösungen, die ins Schwarze treffen

Aktion zum Schuljahresbeginn:
Ihre Kinder benötigen das richtige Handwerkszeug in der Schule.

Windows 8.1 Tablet
inkl. Manipulationsschutz PC-SHERIFF easy

10,1"
1280 x 800
terra

nur 299,- €
inkl. gesetzl. MwSt
Angebot gültig bis 15.11.2015

- Intel® Atom™ Processor Z3735F (2M Cache, up to 1.83 Ghz)
- Windows 8.1 32-Bit (MUI)
- Speicher RAM - 2 GB
- Flash-Speicher 64 GB (EMMC)
- 25,65 cm Multi-Touch Display
- MS Office 365 Trial (30 Tage)
- Akku bis 8 Tage Standby
- Manipulationsschutzsoftware PC-SHERIFF easy
- integriertes TPM 2.0 Modul und GPS
- Optional: Tastatur und Dockingstation

Bestellen Sie noch heute telefonisch, per Email: info@schwarz.de oder lassen Sie sich in unserem Ladengeschäft von unseren Experten beraten. Wir freuen uns auf Ihren Besuch.

Schwarz Computer Systeme GmbH - Altenhofweg 2a - 92318 Neumarkt - Tel.: 09181-48 55 0

Fliesen VOHLER
Meisterfachbetrieb *seit 35 Jahren*

- ♦ Fliesen
- ♦ Treppen
- ♦ Sanierung
- ♦ Naturstein
- ♦ Ausstellung
- ♦ Reparatur

Bergstraße 1 · Laaber Tel. 09186/902025 info@fliesen-vohler.de
92367 Pilsach Fax 09186/902027 www.fliesen-vohler.de

MEYER
BAD HEIZUNG SPENGLEREI
Steiningerstr. 7 | 92283 Lauterhofen | 09186-1413

INGENIEUR-, MEISTERFACHBETRIEB
zertifizierte ENERGIEBERATER

NEU:
gelistete Energieeffizienz Experten
www.energie-effizienz-experten.de

- Erstellung von Energieausweisen
- Beantragung von Fördermitteln der KfW

BAD
- Komplettbäder alles aus einer Hand
- Traumbäder nach Maß
- barrierefreier Badumbau

HEIZUNG
- energieeffiziente Heizsysteme
- Planung und Beratung
jetzt erhöhte Förderung sichern!

SPENGLEREI
- Blechverkleidungen jeglicher Art
- Ausführung in verschiedenen Materialien