



# Mitteilungsblatt Markt Lauterhofen

[www.lauterhofen.de](http://www.lauterhofen.de)

Nr. 2

April 2016

36. Jahrgang

## *Luftbild aus dem Jahr 1958*



## *Teilansicht von Lauterhofen*

## Liebe Mitbürgerinnen und Mitbürger,

die Uhren wurden wieder umgestellt und damit beginnt für uns wieder die Sommerzeit.

Die Sommerzeit ist die aktive Zeit, in der wir uns wieder mit Freude draußen im Garten und der Natur beschäftigen können. Die Vorfreude auf wärmeres Wetter und das Erblühen der Natur können wir kaum erwarten.

Im Frühjahr sind wir wieder voller Tatendrang. Auch in der Gemeinde starten viele Projekte, wie beispielsweise der lang ersehnte Ausbau der Neumarkter Straße. Informationen zu den weiteren geplanten Baumaßnahmen und den zeitlichen Ablauf finden Sie auf den nachfolgenden Seiten. Durch diese Projekte wird es rege Bautätigkeiten geben, weshalb ich jetzt schon um Verständnis bitte, falls Sie mit eventuellen Einschränkungen rechnen müssen.

Ein weiteres Thema, welches durch die Medien bereits vielen von uns bekannt ist, erreicht nun auch Lauterhofen. Nach Informationen aus dem Landratsamt werden ab Ende April circa 10 - 12 Flüchtlinge erwartet. Für die Unterbringung stehen private Räumlichkeiten in der Neumarkter Straße zur Verfügung.

Neben diesen Themen stehen aber auch festliche Aktivitäten an. Als nächstes findet die Einweihung des neuen FF Fahrzeuges der FF Gebertshofen am 23.04.2016 statt. Weitere Feste folgen in dieser ‚hoffentlich‘ warmen Jahreszeit.



Ihr

**Ludwig Lang**

Erster Bürgermeister

## Nachruf

Unsere geschätzte ehemalige Kollegin

### Frau Helene Weindler

ist am 28. Februar 2016 in den Frieden Gottes heimgegangen.

Frau Weindler war von 1967 bis 2002 Lehrerin an der Volksschule Lauterhofen.

Ihre früheren Kolleginnen und Kollegen sowie ihre damaligen Schülerinnen und Schüler erinnern sich gerne an eine engagierte Lehrkraft, der nicht nur Wissensvermittlung, sondern auch die Herzensbildung ein Anliegen war. In Trauer nehmen wir Abschied und werden ihr ein ehrendes Andenken bewahren.



**Markt Lauterhofen**  
**Ludwig Lang**  
Erster Bürgermeister

**Grundschule und Mittelschule Lauterhofen**  
**Gunda Köstler**  
Rektorin



**Grundschule Lauterhofen**  
**Mittelschule Lauterhofen**

## Marktgemeinderat Sitzungsplan 2016

Im Jahr 2016 findet an folgenden Tagen eine Marktgemeinderatssitzung statt:

Donnerstag, 14. April • Donnerstag, 12. Mai • Donnerstag, 09. Juni • Donnerstag, 07. Juli • Donnerstag, 28. Juli •  
August, sitzungsfrei • Donnerstag, 15. September • Donnerstag, 13. Oktober • Donnerstag, 10. November •  
Donnerstag, 08. Dezember

Sitzungsbeginn in der Regel 19.00 Uhr im Rathaus - Sitzungssaal. Die Sitzungstage werden 6 Tage vorher ortsüblich bekannt gemacht.

Wir bitten hier auf eventuell notwendige Änderungen bzw. zusätzlich notwendige Sitzungen zu achten.

**Achtung: Baurechtliche Anträge mindestens 10 Tage vor dem jeweiligen Sitzungstermin bei der Gemeindeverwaltung einreichen!**

**Erfahrung  
und Qualität**

... natürlich von *Ulm*.



## Elektro

Fachbetrieb **Ulm**  
für Elektroinstallationen und Hausgeräte  
Bogenweg 2, 92283 Traunfeld, Telefon: 0 91 89/44 07-0  
e-Mail: info@elektro-ulm.de

- ➔ **Elektroinstallation**
- ➔ **Hausgeräte, Reparaturen u. Verkauf**
- ➔ **Miele-Fachhändler, Einbauküchen**
- ➔ **Photovoltaik-Anlagen, Wärmepumpen**
- ➔ **TV-Video-HiFi u. Antennenanlagen**
- ➔ **Elektro-Störungsdienst Tel.: 0 91 89/44 07-0**

## Günther Donhauser

Malerfachbetrieb

Mettenhofen 29  
98283 Lauterhofen  
Telefon 0 91 89/ 79 34  
Telefax 0 91 89/ 76 51



Ausführung aller Maler-, Tapezier- und Fassadenarbeiten

- Tapezierarbeiten
- Schriften
- Schmucktechniken
- Fassade
- Bodenbeläge
- Gerüstbau

## Gerüstverleih

Sie wollen Ihr Gerüst selbst aufbauen, kein Problem!

**März Wolfgang**



92283 Trautmannshofen  
Hochweg 8

09186/90 22 60  
0171/5 35 81 13

E-Mail: wolmaer@t-online.de

### Markisen • Rolläden • Insektenschutz

- Rollädenkästen, auch nachträgliche Isolierung
- Rolläden in Kunststoff/Aluminium/Holz
- Nachträgliche Rollladenelemente
- Elektro-Antrieb, auch Nachrüstung
- Garagentore, Rolltore, etc.
- Torantriebe
- Raffstores/Jalousien
- Schrägverschattungen
- Schrägrolläden/Schrägelemente
- Markisen, versch. Ausführungen
- Sonnenschutz jeglicher Art
- Wintergartenbeschattungen
- Pergolabeschattungen
- Plissee-, Stores/Fallstores
- Jalousien/Rollos
- Vertikal-Lamellenstores
- Verdunkelungen
- Fliegengitter/Insektenschutz
- Lichtschachtabdeckungen

**XAVER REGENSBURGER**  
92283 Lauterhofen, Brunner Straße · Tel. (0 91 86) 8 23 · Fax 7 64  
Meisterfachbetrieb im Rollladen- und Sonnenschutz-Techniker-Handwerk

## PLANUNGSBÜRO FELSER Jürgen

Staatlich geprüfter Bautechniker mit ZQualVBau  
--- Nachweisberechtigter für Standsicherheit ---



Bauplanung

Eingabeplanung

3D-Visuell



Bojerstraße 7

92283 Lauterhofen

Tel.: 09186/90 99 46

Mobil: 0170/9 32 65 50

Fax: 09186/90 93 33

E-Mail: Juergen.felsler@web.de

www.BAUPLANUNGin3D.de

# GETRÄNKEMARKT - GEITNER

MICHELBERG 4a · 92283 LAUTERHOFEN · TEL. 0 91 86/1 72 66 · FAX 0 91 86/90 97 28

ÖFFNUNGSZEITEN: MONTAG - FREITAG 8.00 - 13.00 / 17.00 - 19.00 UHR • SAMSTAG 8.00 - 13.00 UHR



Ur-Weizen  
(20 x 0,5)



Ur-Hell  
(20 x 0,5)

**Neu im Sortiment!**

**Riedenburger**  
verschiedene Sorten



**Gutschein**

**2 Flaschen gratis**

(je 1 Flasche Riedenburger Ur-Weiße und 1 Flasche Ur-Hell)



Emmer-Bier  
(20 x 0,5)



Dolden  
Sud, Dark o. Bock  
(je 10 x 0,33)

# Bekanntmachungshinweise

## Bau- und Investitionsplanungen – Wichtiges aus dem Marktgemeinderat

In diesem Abschnitt möchten wir Sie, wie bereits letztes Jahr, über geplante Bau- und Investitionsplanungen und Wichtiges aus dem Marktrat informieren:

Auch in 2016 stehen wieder Baumaßnahmen an, die auch vorübergehende Einschränkungen für die Bevölkerung mit sich bringen werden.

### Status: In Arbeit

#### - Erneuerung der Neumarkter Straße

Der Ausbau der Neumarkter Straße mit Gehweg und die Aufweitung der Staatsstraße 2164 wurde vom Marktrat genehmigt. Die Ausführungsfrist ist vom 25.04.2016 bis 15.09.2016 terminiert.

Ziel der Maßnahme ist eine Erhöhung der Sicherheit für Kinder, Menschen mit Behinderung und Erwachsene, die sich in diesem Bereich bewegen. Viele Besucher bekommen in dieser Straße den ersten Eindruck von Lauterhofen und dieser sollte einladend sein.

#### - Ansiedlung und Erschließung der NORMA

Der Discounter Norma siedelt sich im Gewerbegebiet Lauterhofen Süd II an und plant die Eröffnung ab Oktober 2016. Die Erschließung des Geländes ist in Arbeit.

#### - Ausbau der Brünnthaler Straße

Der Ausbau ist bis Ende 2016 geplant. Die Ausführung wird durch die Fa. Strabag erfolgen. Der Baubeginn wird noch im April 2016 starten.

#### - Dorferneuerung in Trautmannshofen

Zwischenzeitlich liegt die Genehmigung zur vorzeitigen Baufreigabe vor. Am 20.04.2016 findet ein weiterer Ortstermin mit einem Bauingenieur statt. Auf den Grundlagen des Nutzungskonzeptes sollen die Planungen und die Umsetzung weiter definiert werden. Interessenten für eine Privatberatung können sich bereits jetzt bei der Marktgemeinde melden.

#### - Bau des neuen Bauhofes in der Industriestraße

Die Planungsaufträge sind vergeben. Ziel ist es, durch die Verlagerung des Bauhofes eine Zusammenfassung der Arbeitsgeräte für die Bauhofmitarbeiter zu erzielen.

Wir erwarten dadurch auch eine Zeitoptimierung. Die Bauhofkalthalle steht bereits auf diesem Platz und ebenso die Salzsilos.

### Arbeitskreis – Begleitetes Wohnen zu Hause –

Der Arbeitskreis (AK) ist sehr aktiv. Im Januar 2016 fanden Besuche von Pflegeeinrichtung in Pyrbaum und Neukirchen bei Hl. Blut statt. Der AK traf sich am 5.4.2016 und nimmt auch gerne Vorschläge aus der Bevölkerung entgegen.

### Jugendarbeit: Kinder- und Jugendplan

Am 18.03.2016 fand ein weiteres Treffen mit Jugendlichen, Erwachsenen und dem Kreisjugendpfleger Hr. Oliver Schmidt im Rathausaal statt. Der Entwurf/Arbeitsthesen zum Kinder- und Jugendplan wurden von den Jugendbeauftragten vorgestellt, sowie die Kriterien einer jugendfreundlichen Kommune.

Ziel ist die Erstellung eines Kinder und Jugendplanes. Er soll als Grundlage einer eigenständigen und vorausschauenden Jugendpolitik des Marktes Lauterhofen dienen. Die beschriebenen Inhalte sind auf Dauer angelegt und sollen einmal jährlich mit dem Jugendbeirat evaluiert und aktualisiert werden.

Ziel:

Nach Vorstellung des gesamten Kinder- und Jugendplanes im Marktrat soll dieser bereits in dieser Legislaturperiode umgesetzt werden.

### Städtebauentwicklung

Aufgrund der nachgewiesenen Sanierungsnotwendigkeit und Sanierungsdurchführbarkeit wurde vom Marktrat die Sanierungssatzung für

das „Sanierungsgebiet Lauterhofen-Altort“ in der Januar 2016-Sitzung beschlossen. Die Frist, in der die Sanierung „Lauterhofen-Altort“ durchgeführt werden soll, wurde vorläufig bis zum 31.12.2025 festgelegt.

Hauseigentümer in dem Sanierungsgebiet haben in den letzten Tagen Post vom Amtsgericht Neumarkt i.d.OPf. erhalten. Es besteht kein Grund zur Sorge. Weitere Informationen finden Sie dazu im Mitteilungsblatt auf Seite 4 unten.

### Breitbandförderung

Die Breitbanderschließung der Gebiete 1 - 4 (Industriegebiet Hohe Birke, Muttenshofen, Brunn, Nattershofen) steht kurz vor dem Abschluss.

In der Sitzung vom 26.05.2015 wurde beschlossen, erneut ins Förderverfahren einzusteigen, um die noch unerschlossenen Gebiete im gesamten Gemeindegebiet von Lauterhofen, sofern technisch und wirtschaftlich sinnvoll, weiter zu erschließen. Der Marktrat hat in der Januar 2016-Sitzung beschlossen, mit der Nachbargemeinde Berg b. Neumarkt i.d.OPf. im Rahmen des Bayerischen Förderprogramms (Breitbandrichtlinie, in Kraft getreten am 09.07.2014) interkommunal zusammen zu arbeiten.

### Erneuerung der Wasserrechtsbescheide der Kläranlagen und Abwasseranlage Lauterhofen; Wasserrechtliche Erlaubnisse

Die Wasserrechtliche Erlaubnis endet für 15 Einleitungsstellen 2016/2017. Derzeit werden umfangreiche Wasserrechtsunterlagen für eine Verlängerung der Erlaubnisse erstellt. In diesem Zusammenhang erfolgt eine digitale Erfassung des Kanalnetzes.

### Energiecoaching

Am 17.3.2016 präsentierte sich die ETZ Nordoberpfalz im Marktrat und informierte u.a. über das Thema Energiespartipps und über das 10.000 Häuser Programm.

Das Programm unterstützt einerseits private Bauherren und Gebäudeeigentümer, die in zukunftsfähige Gebäude investieren wollen und damit das Energiesystem der Zukunft umsetzen. Andererseits richtet es sich an diejenigen, die ihre alte, ineffiziente Heizungsanlage vorzeitig austauschen und damit sowohl ihren Beitrag zum Klimaschutz leisten als auch Heizkosten einsparen wollen.

### Anschaffungen

Die FF Brunn wird ebenfalls ein neues TSF Fahrzeug erhalten. Die Ausschreibung erfolgt interkommunal mit den Gemeinden Berg und Pilsach.

### Status erledigt

Der Bauhof hat im Februar 2016 einen neuen Lastkraftwagen mit Wechselbrücke und Kran erhalten.

Das Wechselladerfahrzeug für die FF Lauterhofen ist am 24.03.2016 mit einer großen Abordnung, darunter auch Jugendliche der FF Lauterhofen, abgeholt worden. Die FF Lauterhofen und der Markt Lauterhofen sind stolz, neben den Städten Neumarkt und Parsberg, in Kooperation mit dem Freistaat Bayern und dem Landkreis Neumarkt, ein Wechselladerfahrzeug für die FF Lauterhofen zu erhalten.

Die FF Gebertshofen hat das neue TSF Fahrzeug mit Tragkraftspritze bereits erhalten. Die feierliche Fahrzeugeinweihung findet am 23.04.2016 in Gebertshofen statt.

## Lauterhofen hat ein Sanierungsgebiet

Einigen Hauseigentümern ist in den letzten Tagen ein Schreiben vom Amtsgericht Neumarkt i.d.OPf. zugegangen, in dem mitgeteilt wird, dass ihr Anwesen in einem sogenannten Sanierungsgebiet liegt. Gleich vorne weg – kein Grund zur Sorge.

Das förmlich festgelegte Sanierungsgebiet ist eine Satzung, die vom Markt Lauterhofen am 21.01.2016 erlassen wurde, mit dem Ziel innerhalb des Sanierungsgebietes städtebauliche Missstände und funktionelle Schwächen zu beheben, wesentlich zu verbessern oder umzugestalten. Die Notwendigkeit des Sanierungsgebietes wird in der „Grobanalyse“, von Schober Architekten und Stadtplaner, nachgewiesen. Ein Informationstag dazu fand im Juni 2015 im Feuerwehrhaus statt.



**NEU!** Bartelsäcker 4  
92283 Lauterhofen

# Forstwerkzeuge DONHAUSER

Wir laden Euch herzlich ein

am 01. Mai 2016  
von 10:00 Uhr - 18:00 Uhr  
zur Eröffnung unserer neuen  
Geschäftsräume.

Am Nachmittag sorgt die Band 4 Promill  
für gute Stimmung.

Für's leibliche Wohl ist gesorgt!

**Wir freuen uns auf Euch!**

- Gartengestaltung
- Stein- u. Pflasterarbeiten
- Baumfällarbeiten
- Wegeerneuerungen
- Kanalarbeiten



Landschafts- und Gartenbau

**Josef Geitner  
& Sohn GbR**

Ludwigskanalstraße 33  
92348 Berg/Unterölsbach  
Telefon 0 91 89 / 17 49 · Fax 40 72 96  
E-Mail: josefgeitner@t-online.de  
www.geitner-gala-bau.de

## **Metallbau Gießler**

92283 Lauterhofen  
Industriestraße 9

Telefon 09186-343 · Telefax 09186-17274  
Mobil 0170-2114489 · E-Mail info@metallbau-giessler.de

### Verkauf von Eisenwaren:

- Stahl schwarz u. verzinkt
- Aluminium
- Edelstahl
- Bleche
- Hof- u. Stallbedarf
- Lohnverzinkungsannahme
- Propangas-Flaschen

### Fertigung von:

- Treppen
- Geländer
- Edelstahl
- Schweissarbeiten
- Kernlochbohrungen
- Dekorationen für Haus und Garten
- Geschenkkörbe

**HÄUSLER**  
BESTATTUNGEN



Leisten Sie sich für die  
wirklich wichtigen Dinge  
einen Berater. Warten Sie  
mit Fragen zu Bestattung  
und Vorsorge nicht,  
bis jemand gestorben ist.

Am Sand 26 · 92318 Neumarkt-Holzheim · **09181. 410 45**

www.bestattungen-haesler.de

## Heilpraktikerin

Gesundheitstrainerin ( BGKV )  
Beckenbodenkursleiterin ( DTB )

## Renate Fruth

### Wirbelsäulen- und Gelenktherapie

- Dorn / Breuß, DorSana®
- Osteopatische Techniken
- Osteopathie für Säuglinge
- CranioSacrale Osteopathie

### Klassische Homoöopathie

### Individuelle Gesundheitsförderung

Praxis: Höhendorn 12, 92283 Lauterhofen  
09186/94 90 07, Termine nach Vereinbarung

**SCHWARZ**  
COMPUTER SYSTEME

**terra**  
IT's my world



### TERRA Mobile 1513A

Topaktuelles 15" Einsteiger Notebook!

- Intel® Pentium® Processor N3700 (2M Cache, up to 2.40 Ghz, Quad-Core)
- Windows 10 Home
- Display 39.6 cm ( 15.6" ), Non-Glare
- 4 GB RAM DDR3 SDRAM
- Festplatte 1 TB Serial ATA-600
- DVD±RW SATA
- Bluetooth 4.0, WLAN 802.11 a/b/g/n/ac
- 2 x USB 3.0, 2 x USB 2.0, HDMI (bis zu 1920x 1080) VGA (bis zu 1280 x 1024), 1 x Mic in, 1 x Line-Out, LAN

nur **399,- Euro**

inkl. gesetzl. MwSt

Angebot gültig bis 08.04.2016

**Preis ab 09.04.2016:**  
**469,- Euro,**  
inkl. gesetzl. MwSt

Bestellen Sie noch heute telefonisch, per Email: info@schwarz.de oder lassen Sie sich in unserem Ladengeschäft von unseren Experten beraten. Wir freuen uns auf Ihren Besuch.

Schwarz Computer Systeme GmbH - Altenhofweg 2a - 92318 Neumarkt - Tel.: 09181- 48 55 0

## Was ist ein Sanierungsgebiet

Der Begriff des Sanierungsgebiets entstammt dem Baugesetzbuch. Sanierungsgebiete sind von der Kommune abgegrenzte Gebiete, die so genannten „städtebauliche Missstände“ aufweisen und die in einem zügigen Prozess durch ein Bündel von Einzelmaßnahmen verbessert werden sollen. Das Gebiet erstreckt sich sowohl auf private als auch öffentliche Grundstücke.

## Wozu ein Sanierungsgebiet?

Die Ausweisung eines Sanierungsgebietes ist Voraussetzung für die Förderung von städtebaulichen Sanierungsmaßnahmen in einem Städtebauförderprogramm. Vorrangige Ziele eines Sanierungsgebietes sind:

- Sicherung erhaltenswerter Bausubstanz
- Finanzielle Förderung der Kommune und Privater durch den Bund
- Steuerliche Vorteile auch für Private
- Flächenmanagement
- Verbesserung der Gestaltung des öffentlichen Raums
- Aufwertung der Grün- und Freiflächen
- Neustrukturierung des Verkehrs
- Private und öffentliche Bauvorhaben innerhalb des Sanierungsgebietes werden im Rahmen des Kommunalen Förderprogramms, soweit vorhanden, gefördert.

Mit der Ausweisung des Sanierungsgebietes hat der Markt einen wichtigen und notwendigen Schritt zur Umsetzung der Entwicklungsziele für den Markt Lauterhofen getan. Mit der finanziellen Unterstützung durch die Städtebauförderung mit bis zu 60% der förderfähigen Kosten vergrößert sich der Handlungsspielraum des Marktes erheblich. Entscheidet sich der Markt ein Kommunales Förderprogramm aufzulegen, kommen auch Private in Genuss der Förderung. Städtebauförderung ist in Bayern seit über 40 Jahren ein Erfolgsrezept und hat viele Kommunen auf dem Weg zur Verbesserung der Wohn- und Arbeitsqualität begleitet und unterstützt.

Möchten Sie mehr zu diesem Thema wissen wenden Sie sich bitte an:  
Bürgermeister Ludwig Lang bzw. Wolfgang Klebl, Tel.-Nr. (09186) 93 10 - 0

## Frei laufende Hunde auf landwirtschaftlichen Flächen

Verunreinigung durch Hundekot ist eine gesundheitsgefährdende Ordnungswidrigkeit. In der Nutzungszeit von Anfang April bis Ende Oktober dürfen landwirtschaftliche und gärtnerische Flächen nur auf vorhandenen Wegen betreten werden. Die Nutzung selbst angelegter Trampelpfade und der freie Auslauf von Hunden sind verboten. Als Nutzungszeit gilt die Zeit zwischen Saat oder Bestellung und Ernte, bei Grünland die Zeit des Aufwuchses.

Das Ordnungsamt verweist hier auf Artikel 30 des Bayer. Naturschutzgesetzes. Für jeden Spaziergänger oder Hundehalter sollte es ohnehin selbstverständlich sein, die Futtergrundlage der Kühe und den Broterwerb der Landwirte nicht zu gefährden. Wiesen, die zur Erzeugung von Heu und Silage für Rinder genutzt und durch Hundekot verunreinigt werden, bergen die Gefahr der Krankheitsübertragung im Bereich der Rinderhaltung in sich, die damit auch den Menschen gefährdet.

Nach Artikel 57 des Bayer. Naturschutzgesetzes kann das Verunreinigen von Grundstücken in der freien Landwirtschaft mit einer Geldbuße von bis zu 25.000 € geahndet werden. Der Bayerische Bauernverband appelliert im Namen der Landwirte an alle Hundehalter und Spaziergänger, die in der Natur Erholung suchen, auf den vorhandenen Wirtschaftswegen zu bleiben.

## Weitere Informationen des Marktes Lauterhofen

### Neues von der Meldebehörde

### Jubilare im Februar 2016

Aus Datenschutzgründen nur in der gedruckten Version vorhanden.

### Jubilare im März 2016

Aus Datenschutzgründen nur in der gedruckten Version vorhanden.

### Eheschließungen

Aus Datenschutzgründen nur in der gedruckten Version vorhanden.

### **Herzlichen Glückwunsch vom Markt Lauterhofen!**

**Hinweis: Wenn Jubiläen nicht im Mitteilungsblatt veröffentlicht werden sollen, bitten wir um telefonische Mitteilung unter der Telefon-Nr. (09186) 93 10-10 (Bürgerbüro).**

### Veröffentlichung von Geburten

**Aus datenschutzrechtlichen Gründen erscheinen die Geburten nicht mehr automatisch im Mitteilungsblatt.**

**Eine Veröffentlichung kann nur erfolgen, wenn eine schriftliche Einverständniserklärung bei der Marktverwaltung abgegeben wird.**

**Wir bitten um Verständnis.**

### Sterbefälle im Januar/Februar 2016

Aus Datenschutzgründen nur in der gedruckten Version vorhanden.

Ishof • Moosburger Olga, Trautmannshofen • Hierl Franz, Dippersricht

### Einwohnerbewegung 01.01.2016 bis 29.02.2016

Bewegungsart	Einwohner gesamt	Einwohner männlich	Einwohner weiblich
--------------	---------------------	-----------------------	-----------------------

**Einwohner am 31.12.15  
mit Hauptwohnung gemeldet .. 3686.....1883.....1803**

**Geburten ..... 5.....2.....3**

**Sterbefälle.....-9.....-4.....-5**

**Zuzüge..... 23.....14.....9**

**Wegzüge .....-17.....-6.....-11**

**Einwohner am 29.02.16  
mit Hauptwohnung gemeldet .. 3688.....1889.....1799**

### Neues vom Fundamt

Beim Fundamt liegen folgende Fundsachen zur Abholung bereit:  
2 Halsketten • 1 Garagentoröffner

Verkauf von  
**Rindenmulch und Komposterde**  
 ab Lager Muttenshofen.  
 Abholung nach telefonischer  
 Vereinbarung.  
 Lieferung nach Anfrage.

- Neugestaltung
- Umgestaltung
- Natursteinarbeiten
- Pflasterarbeiten
- Gartenpflege
- Zaunbau
- Teichbau
- usw.



**Sorgenfrei leben im Alter**  
 in unseren Seniorenheimen

**„Rudolf Scharrer“**

Burgthanner Str. 99  
 90559 Burgthann – Mimberg  
 Tel. 0 91 83 / 9 14 – 0  
 email: [awo-rudolf-scharrer-heim@awo-nuer-land.de](mailto:awo-rudolf-scharrer-heim@awo-nuer-land.de)  
[www.awo-nuer-land.de/rudolf-scharrer-heim](http://www.awo-nuer-land.de/rudolf-scharrer-heim)

**„Faberschloß“**

Dürrenhembacher Str. 15  
 90592 Schwarzenbruck  
 Tel. 0 91 28 / 92 53 - 0  
 eMail: [awo-heim-faberschloß-1@awo-nuer-land.de](mailto:awo-heim-faberschloß-1@awo-nuer-land.de)  
[www.awo-nuer-land.de/faberschloß](http://www.awo-nuer-land.de/faberschloß)

**Auch Kurzzeit-  
 und Verhinderungspflege!**

**Besuchen Sie uns - wir nehmen  
 uns gerne Zeit für Sie!**



Lang ersehnt. Fair beraten.  
**Jetzt wahr  
 machen:**

**3.000 €**

Monatlich  
**45 €**  
 Laufzeit 84 Monate

Gültig bis  
 6.5.2016

Vermittlung des fairen easyCredit ausschließlich für die TeamBank AG.



**Repräsentatives Beispiel Aktion:** Sollzinssatz 6,69% p.a. fest für die gesamte Laufzeit; effektiver Jahreszins 6,90%; Nettokreditbetrag 3.000 €; Vertragslaufzeit 84 Monate; monatliche Rate 45 €; letzte Rate 26,44 €; Gesamtbetrag 3.761,44 €; Bonität vorausgesetzt. Produktangaben: Sollzinssatz ab 6,69% p.a. fest für die gesamte Laufzeit; effektiver Jahreszins 6,90 bis 7,90%; Nettokreditbetrag 1.000 bis 3.000 €; Vertragslaufzeit 12 bis 84 Monate. Anbieter: TeamBank AG Nürnberg, Beuthener Straße 25, 90471 Nürnberg.

easyCredit ist Deutschlands erster Kredit  
 mit DQS-Siegel für Fairness im Ratenkredit.

Raiffeisenbank Neumarkt i.d.OPf. eG  
 Untere Marktstr. 11, 92318 Neumarkt i.d.OPf.  
 09181 233-0, [www.raiba-neumarkt-opf.de](http://www.raiba-neumarkt-opf.de)

Empfohlen durch:  
**Raiffeisenbank  
 Neumarkt i.d.OPf. eG**



**Franz Krieger  
 Zimmerermeister**

*Martinstraße 1 ● 92283 Lauterhofen*  
*Tel.: 09186/ 337 ● Mobil: 0175/1604172*

*Holzmassiobau Dachstühle Altbaumodernisierung Carports Terrassen*

## 40. Volksfest Lauterhofen vom 8. bis 11. Juli 2016

Die Vorbereitungen für das 40. Lauterhofener Volksfest laufen bereits auf Hochtouren.

Aufgrund der Spielplanungen der Fußball-Europameisterschaft mussten die Organisatoren das beliebte Event erstmals seit seinem Bestehen um eine Woche nach hinten verlegen – nämlich vom **8. bis 11. Juli 2016**.

Die UEFA hat alle EM-Viertelfinals Spiele in die Kalenderwoche 26 gelegt. Somit wäre an jedem Abend ein EM-Fußballspiel gewesen, ein Volksfestprogramm mit stimmungsvollen Band nicht möglich.

Die Organisatoren hoffen auf das Verständnis aus der Bevölkerung und versprechen den Besuchern wieder ein umfangreiches Programm - in noch schönerem Volksfest-Ambiente.

So arbeiten freiwillige Helfer derzeit an der Neugestaltung von Bereichen der Innenausstattung.

Die Werbeagentur Ziem & Krieger gestaltet wieder kostenfrei neue Werbematerialien.

Ein Höhepunkt wird zum 40. der Politische Frühschoppen am Sonntag mit dem Bayerischen Staatsminister der Finanzen, für Landesentwicklung und Heimat, Dr. Markus Söder im Festzelt.

Das Helferfest mit Bierprobe findet am 24.06. im Pfarrheim statt.

Als Volksfest-Vorveranstaltung gibt es am Donnerstag, 07. Juli wieder ein Public-Viewing des EM-Viertelfinales im Volksfestzelt.

## Verkauf von alten Fahrzeugen

Der Markt Lauterhofen bietet folgende Fahrzeuge zum Kauf an:

### Altes Feuerwehrfahrzeug der FF Gebertshofen (TSF)

VW LT 31 Kastenwagen, 75 PS, Benzin

Baujahr: 1977

Reifenalter: 13 Jahre

Teilweise Feuerwehrtechnische Einrichtung und Beladung

Ohne Funk und ohne Blaulicht

Rostschäden, beide Schiebetüren leicht defekt

Leichter Motorschaden

### Alter Bauhof-LKW

MAN Typ LE 280B, Allrad

Baujahr: 2004

206 kW, 6.871 cm<sup>3</sup> Hubraum

Leergewicht: 7.800 kg, Zulässiges Gesamtgewicht: 18.000 kg

TÜV 05.2016

Kilometerstand: 99.600



Beide Fahrzeuge können nach vorheriger telefonischer Anmeldung unter folgender Nummer besichtigt werden: (0160) 3 07 38 01.

Kaufangebote bitte bis 31. Mai 2016 beim Markt Lauterhofen einreichen.

## Rettungskette Forst im Gemeindegebiet Lauterhofen

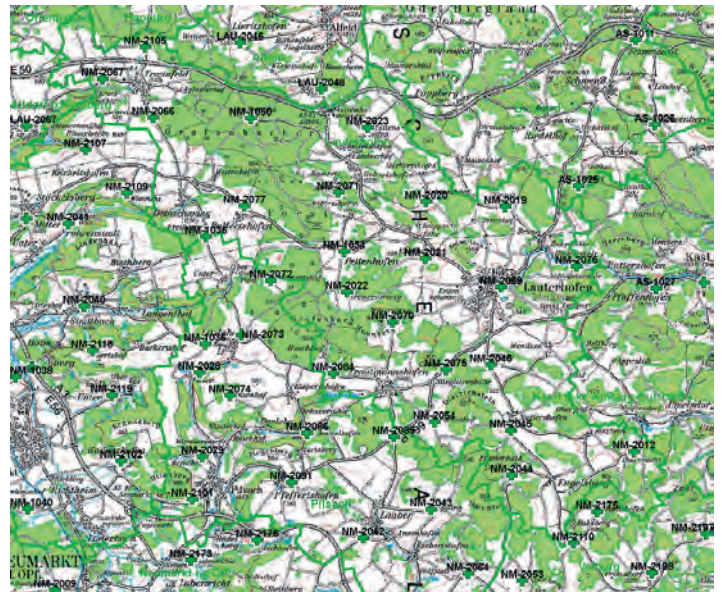
Unfälle im Wald kommen leider immer wieder vor. Im letzten Jahr ereigneten sich 107 Unfälle im Landkreis Neumarkt, bayernweit waren es ca. 5000 Unfälle. Oft handelt es sich dabei um schwere Unfälle und deshalb ist die rasche Versorgung der Verletzten elementar wichtig.

Um dies sicherzustellen und zu verbessern wurde ein bayernweites und mit den Rettungsleitstellen abgestimmtes Verfahren entwickelt: **Die Rettungskette Forst**. Zentrales Element sind eindeutig identifizierbare Rettungstreffpunkte, welche nach Notruf (112) und Nennung der Punktnummer mit allen hinterlegten Informationen unmittelbar an die Einsatzkräfte weitergegeben werden. So können beispielsweise Verwechslungen namensgleicher oder ähnlicher Ortsnamen ausgeschlossen werden.

Für Waldbesitzer, aber natürlich auch alle anderen „Naturbesucher“ (Radfahrer, Jogger, Reiter, Pilzsammler, Jäger,...) gibt es auf

[www.rettungskette-forst.de](http://www.rettungskette-forst.de)

weitere Informationen (z.B. Karten der Punkte). Außerdem kann über die App „Hilfe im Wald“ jederzeit per Smartphone auf die Rettungstreffpunkte zugegriffen werden.



### Rettungstreffpunkte im Gemeindegebiet Lauterhofen

- NM-2012 Bei Bushaltestelle und Kapelle Thürsnacht
- NM-2019 In Niesäß, von Brunn kommend am Ortsende
- NM-2020 Ortseingang Schweibach (von Ruppertslohe kommend)
- NM-2021 Ortseingang Eidelberg bei Kapelle
- NM-2022 Ortsmitte Brenzenwang bei Kapelle
- NM-2023 Bushaltestelle Ortsmitte Muttenshofen
- NM-2044 von Engelsberg kommend an Abzweigung, die rechts nach Finsterhaid und links in Richtung Hilzhofen/Habertshofen geht
- NM-2045 Bei Abzweigung von NM 1 nach Nattershofen auf Höhe Nattershofen
- NM-2046 In Hillohe direkt nach Abzweigung von NM 1 in Richtung Mantlach an Bushaltestelle
- NM-2054 Ortsmitte Hartenhof
- NM-2066 Auf NM 10, ca. 500 m vor Ortseingang Traunfeld, kurz vor Wasserhäuschen
- NM-2067 Bushaltestelle Abzw. Dippersricht an der NM 30/Lau 23 zwischen Traunfeld und Eismannsberg
- NM-2069 In Lauterhofen bei Abzweigung von St 2164 rechts in Martinstraße
- NM-2070 Ortsmitte Mittersberg
- NM-2071 Bushaltestelle Abzweigung Ramertshofen auf Straße von Gebertshofen nach Wilfertshofen
- NM-2075 An der B 299 zwischen Stieglitzhöhe und Lauterhofen, Höhe „Graben“, wo Radweg einmündet
- NM-2076 An der Bushaltestelle Schlöglmühle kurz vor der Brücke über die Lauterach





NM-2077 An NM 9 bei Abzweigung zum Gasthaus Sichert in Höhe Ballertshofen

NM-2084 An der Grünfüttertrocknungsanlage Buschhof

NM-2105 An NM 10 zwischen Traunfeld und Schupf, wo Wald beginnt bei Einmündung in Feldweg links

Die Rettungspunkte im Gemeindebereich Lauterhofen wurden bereits mit Schildern kenntlich gemacht. Im Bereich von Kreis- Staats- und Bundesstraßen können noch einige Schilder fehlen, die aber zeitnah installiert werden.

Bei der Waldarbeit gilt immer: mindestens zu zweit arbeiten, im Idealfall zu dritt. So kann einer beim Verletzten bleiben und der andere kann die Rettungskräfte vom Rettungspunkt zum Unfallort führen. Für weitere forstliche Fragen im Privat- und Gemeindewald Lauterhofen, sowie auch die kostenlose Teilnahme am Grundkurs: „Sichere Waldarbeit für Waldbesitzer“, steht Ihnen Ihr Förster Herr Bernhard Raschka, Tel. (09181) 4 82-14 bzw. Handy (0171) 3 38 45 75 gerne zur Verfügung.

### Aufruf des Arbeitskreises Internet

Machen Sie mit ! Wir suchen Lauterhofens schönste Blickwinkel.

Niemand kennt unsere Gemeinde so gut wie Sie! Daher heute unser Aufruf an alle Fotografen und Hobby-Fotografen des Marktes Lauterhofen.

Für die Darstellung von Lauterhofen und seinen Ortsteilen auf Homepage, Flyer etc. suchen wir Fotos aus den Bereichen Wirtschaft, Wohnen, Freizeit, Vereine, Geschichte, Kultur, Bildung, Soziales sowie schöne Imagebilder.

Sie möchten sich daran beteiligen, unsere schönsten Ecken zu präsentieren?

Dann schicken Sie Ihre Fotos bis zum **31. Mai 2016** an die Marktverwaltung bzw. geben sie dort ab.

Unter allen Teilnehmern werden nach Vorauswahl einer Jury 10 Preise verlost.

Der Marktrat genehmigte dafür 500 Euro als Preisgeld.

Bei Teilnahme an der Aktion räumen Sie dem Markt Lauterhofen die Nutzungsrechte an den eingereichten Bildern ein.

### Neuer Flyer der Nachbarschaftshilfe

Ein neuer Flyer der Nachbarschaftshilfe ist erschienen. Der Flyer liegt in Geschäften und Banken zur Mitnahme auf. Der Inhalt ist auch im aktuellen Mitteilungsblatt auf Seite 27 abgedruckt.

### Ferienpass 2016

#### Gültig vom 14. Mai bis 12. September 2016

Der Neumarkter Ferienpass – ein absolutes Must-Have für alle Ferien- und Freizeitliebhaber bis zum Alter von 16 Jahren!

Ab den Pfingstferien bis zum Ende der Sommerferien ermöglicht der Ferienpass über 130 aufregende und abwechslungsreiche Freizeitangebote.

Neben dem Vorteil verbilligter bzw. freier Eintrittspreise ist der Ferienpass zugleich Ideengeber für die Freizeitgestaltung mit der Familie oder mit Freunden.

Was der Ferienpass bietet:

- Kostenlose und ermäßigte Eintritte in Erlebnis- und Freibäder im weiten Umkreis.
- Freie bzw. ermäßigte Rodelbahn-, Kartbahn- und Wasserskifahrten.
- Ermäßigungen bei Freizeitparks, Klettergärten und Boulderhallen, Tropfsteinhöhlen, Tiergärten, Minigolfanlagen.
- Neu in 2016: Ermäßigungen im Cineplex Neumarkt und Indoor- und Outdoorspielplatz Tucherland Nürnberg.
- Kostenlose und ermäßigte Eintritte in Museen und Sehenswürdigkeiten von Bamberg bis München.
- Teilnahme an den KJR-Ferienpassfahrten in den Sommerferien (jeder Ferienpasskäufer erhält ein Infoblatt mit Zielen und näheren Angaben).

Ab dem 02. Mai ist der Ferienpass für 3 Euro in allen Schulen, Sparkassen und Raiffeisenbanken im Landkreis, im Jugendbüro und Kulturamt der Stadt Neumarkt und natürlich beim Kreisjugendring zu erwerben.

Weitere Infos beim Kreisjugendring Neumarkt, Tel. (09181) 47 03 10 oder unter [www.kjr-neumarkt.de](http://www.kjr-neumarkt.de)

## Umweltecke

### Keine Ablagerung von Grünabfällen bei der Kläranlage Lauterhofen

Aus gegebenem Anlass weist die Gemeinde daraufhin, dass die Ablagerung von Grünabfällen (Sträucher, Baumschnitt und ähnliches) neben dem Kläranlagengebäude Lauterhofen **verboten** ist.

Für derartige Abfälle ist ein Container am Wertstoffhof am Bahnhofplatz aufgestellt!

### Umwelttag am Samstag, 23. April 2016

Am Samstag, **23. April 2016** ist im ganzen Gemeindegebiet wiederum ein Umwelttag geplant.

Dabei soll Müll sowohl im Ortsbereich als auch außerhalb gesammelt werden. Die Sammelzeit wurde auf 09.00 - 13.00 Uhr beschränkt, um die Müllabholung besser koordinieren zu können.

Wir appellieren an

- Vereine
- Jugendgruppen
- Kinder und
- Privatpersonen

sich an dieser Aktion zu beteiligen.

Eine Notwendigkeit hierzu besteht sicherlich in allen Gemeindeteilen. Jeder Gemeindeteil wird gebeten, einen Ansprechpartner zu benennen.

**Anmeldungen für die Sammelaktion nimmt Herr Josef Seitz, Tel. (09186) 5 83 oder auch die Gemeindeverwaltung entgegen.**

Treffpunkt für die Sammelgruppe aus Lauterhofen ist der Bahnhofplatz.

Weitere Informationen werden auch in der Presse bekannt gegeben.

### Alle Jahre wieder! Der Winter ist vorüber...

da ist nicht nur zu Hause „Frühjahrsputz“, auch unsere Straßen und Plätze haben eine Reinigung nötig.

#### Straßen kehren!

Wir weisen daher alle Anlieger auf ihre Straßenreinigungspflicht gemäß Straßenreinigungsverordnung hin. Regelmäßiges Straßenkehren samt Gehsteig sollte für alle eine Selbstverständlichkeit sein.

#### Bäume, Äste und Sträucher zurückschneiden!

Besonders im Frühjahr sollte darauf geachtet werden, dass Bäume und Sträucher aus Privatgrundstücken nicht in den öffentlichen Verkehrsraum hineinwachsen. Dadurch kann nicht nur eine Belästigung sondern manchmal sogar eine Gefährdung für die Verkehrsteilnehmer entstehen. Auch Gehsteige sollten nicht durch Hecken eingengt werden.

#### Verkehrszeichen, Schilder, Lampen freihalten!

Das hilft, Ärger und oft auch teure Unfälle vermeiden.

### Änderung der Öffnungszeiten der Erd- und Steindeponie Pollanten

Ab Dienstag, den 29.03.2016, ist die Deponie Pollanten wieder jeweils am Montag, Dienstag, Donnerstag und Freitag in der Zeit von 07.15 - 12.00 und 13.00 und 16.00 Uhr geöffnet.



Uhren • Schmuck  
**meyer**

Am Kaiseracker 13  
92283 Lauterhofen  
Telefon 09186 / 90 88 76

Öffnungszeiten  
Do. - Fr. von 9.00 Uhr - 18.00 Uhr  
Sa. von 9.00 Uhr bis 13.00 Uhr

Frühjahrsneuheiten  
bei  
Uhren Schmuck  
**meyer**

malenarbeiten + bodenbeläge

- moderne wandgestaltung
- fassadenanstrich
- wärmedämmung
- korkböden
- gerüstbau
- parkettböden abschleifen
- pvc - laminat
- teppich

OBJECT DESIGN  
Baubiologie IBN  
**maler königsberger**

markus königsberger  
eschenbühl 2  
92283 traumannshofen  
tel. 09186/ 90 21 85  
mobil 0171/ 3 57 02 15

www.markus@maler-koenigsberger.de

**Justin MERTL**

Höhendorn 4  
92283 Lauterhofen

- Trockenbau / Holzbearbeitung
- Baumpflege mit Seilkletterertechnik

0170 / 968 69 65

Telefax 09186 / 90 75 376

www.trockenbau-mertl.de



**AUTOLACKIEREREI**  
**REBMAN**  
**KFZ - MEISTERBETRIEB**

Am Engelloh 2  
92283 Trautmannshofen

Tel.: 0 91 86 - 90 96 19  
Fax: 0 91 86 - 90 96 20

- Fahrzeuglackierung aller Art
- Industrielackierungen
- Windschutzscheibenservice
- Felgenaufbereitung
- Old - Youngtimer - Restaurierung
- Unfall- und Karosserieinstandsetzung
- Kostenvoranschlagsberechnungen nach DAT

Wir verarbeiten  
**PPG**  
WELTWEIT FÜHREND  
IN AUTOLACKEN



# Autohaus Lachner GmbH

Gleisnach 1 • 92283 Lauterhofen • Telefon 09186/254

- Verkauf von Neu- und Gebrauchtwagen
- Kfz-Reparaturen aller Art
- Lackierungen

- Unfallinstandsetzung
- AU und TÜV Stützpunkt
- Tankstelle, Waschanlage

## Sammlung von Elektroaltgeräten erweitert

Der Landkreis Neumarkt ist für die Sammlung und Entsorgung von Elektroaltgeräten zuständig und nimmt diese Geräte auf den Wertstoffhöfen im Landkreis kostenlos entgegen.

Seit 1. Februar 2016 fallen auch gebrauchte oder defekte Fotovoltaik Module unter das Elektro- und Elektronikgerätegesetz (ElektroG). Der Landkreis hat deshalb auf dem Wertstoffhof Blomenhof in Neumarkt eine Möglichkeit zur Sammlung von PV-Modulen geschaffen.

Dort können ab sofort PV-Module aus privater Herkunft und in haushaltsüblicher Menge kostenlos während der üblichen Öffnungszeiten abgegeben werden.

Größere Mengen ausgedienter Module, wie z.B. von gewerblichen Anlieferern oder von Freiflächenanlagen, werden nicht angenommen.

Nähere Informationen zur Sammlung von Elektroaltgeräten und PV-Modulen erhalten Sie bei der Abfallberatung im Landratsamt unter der Rufnummer (09181) 4 70-209.

## Sprechtage und Beratungen

### Karriereberatung/Wehrdienstberatung der Bundeswehr

Informationen über

- Soldat auf Zeit (Berufsausbildung, berufsnahe Verwendung oder Studium)
- Soldat im freiwilligen Wehrdienst

**Termine:** **Donnerstag, 28. April 2016**  
**Donnerstag, 19. Mai 2016**  
**Donnerstag, 02. Juni 2016.**

**Ort:** **Landratsamt Neumarkt, Zimmer-Nr. B 095**

Terminvereinbarung unter Tel. (0941) 7 85 20-376 oder am Beratungstag (0151) 14 85 55 14.

### Außensprechtage des Zentrum Bayern-Familie und Soziales, Region Oberpfalz - Versorgungsamt Regensburg beim Gesundheitsamt Neumarkt

Das Zentrum Bayern Familie und Soziales, Region Oberpfalz, bietet Außensprechtage beim Gesundheitsamt Neumarkt mit dem Ziel einer zeitgerechten und bürgernahen Beratung an.

Das Beratungsangebot umfasst folgende Tätigkeitsbereiche des Versorgungsamtes:

- Betreuung junger Familien (Elterngeld und Bayerisches Landeserziehungsgeld)
- Feststellungsverfahren nach dem Schwerbehindertenrecht

Die Sprechstage finden jeweils in der Zeit von **13.00 - 15.30 Uhr** in der Regel an jedem 3. Dienstag im Monat im **Gesundheitsamt Neumarkt, Dr.-Grundler-Straße 1**, statt.

**Nächste Termine:** **Dienstag, 19. April 2016**  
**Dienstag, 17. Mai 2016.**

Die Regionalstelle in Regensburg erreichen Sie unter der Rufnummer **(0941) 78 09 00** am Montag bis Freitag von 08.00 - 12.00 Uhr.

### Gesundheitsregion-Neumarkt

Sie suchen einen Arzt?  
Sie suchen eine Beratungsstelle?  
Eine Selbsthilfegruppe?

Hier finden Sie alles rund um Ihre Gesundheit:  
**www.gesundheitsregion-neumarkt.de**



ist eine Website des Landratsamts Neumarkt auf der Sie alle Anbieter von Gesundheits-Dienstleistungen im Landkreis Neumarkt, sortiert nach Orten und nach Schlagwörtern schnell und übersichtlich finden.

Ein kostenloser Eintrag in die Gesundheitsregion ist über das Anmeldeformular unter „Anmeldung“ oder im Top-Menü am oberen Rand der Seite für alle Anbieter möglich.

## Regens Wagner Offene Hilfen

### Für Menschen mit Behinderung und Angehörige

Der Dienst **Offene Hilfen** von Regens Wagner bietet Unterstützung an **für Menschen mit Behinderung oder chronischer Erkrankung und ihre Angehörigen**. Unsere Mitarbeiter beraten fachlich kompetent und nehmen sich Zeit für Ihre Anliegen und Fragen. Auf Wunsch kommen wir auch zu Ihnen nach Hause.

**Folgende Hilfen können von Betroffenen oder Angehörigen in Anspruch genommen werden:**

#### Beratung und Information

Wir beraten und informieren rund um das Thema Behinderung. Wir helfen bei der Klärung der Kostenübernahme.

#### Familienunterstützender Dienst (FUD)

Wir begleiten Menschen mit Behinderung. Damit unterstützen wir ihre Familien, so wie sie es sich wünschen.

#### Freizeit- und Gruppenangebote

Wir bieten Ausflüge, Reisen, Kurse und mehr. Unsere Angebote sind offen für Menschen mit und ohne Behinderung

#### Ambulant betreutes Wohnen

Wir unterstützen Menschen mit Behinderung, selbständig in einer eigenen Wohnung zu leben. Wir helfen bei der Wohnungssuche, unterstützen bei der Haushaltsführung und begleiten zu Ärzten und Behörden. Wir unterstützen bei der Freizeitgestaltung.

#### Schulbegleitung

Wir unterstützen Schüler mit Behinderung im Schulalltag, damit sie die gewünschte Schule besuchen können. Auch in einer Schulvorbereitenden Einrichtung (SVE), im Kindergarten oder im Studium bieten wir die notwendige Assistenz.

#### Arbeitsassistenz

Wir unterstützen Menschen mit Behinderung direkt am Arbeitsplatz, damit sie ihre Fähigkeiten auf dem allgemeinen Arbeitsmarkt umsetzen können.

**Weitere Informationen und Tipps rund um das Thema Behinderung** erhalten Sie auch bei unseren Angehörigentreffen oder unseren Informationsveranstaltungen.

Finanzieren lassen sich viele dieser Hilfsangebote oftmals – je nach individueller Situation – über gesetzliche Ansprüche. Gerne nehmen wir uns Zeit für Ihre Fragen und stehen für ein persönliches Beratungsgespräch zur Verfügung. Auf Wunsch besuchen wir Sie auch zu Hause. Sie erreichen unseren Dienst unter:

#### Offene Hilfen Neumarkt-Nord

Friedenstr. 33, 92318 Neumarkt

Telefon: (09181) 46 56 54, E-Mail: offene-hilfen-neumarkt.de

Internet: regens-wagner-lauterhofen.de → Unsere Angebote → Offene Hilfen

### KoKi - Netzwerk frühe Kindheit

KoKi – Netzwerk frühe Kindheit ist eine Beratungsstelle des Landkreises Neumarkt i.d.OPf., die werdende Mütter und Väter sowie Alleinerziehende und Familien mit Kindern von 0 bis 10 Jahren berät und betreut (während der Schwangerschaft, nach der Geburt und in belastenden Lebenssituationen). Sie werden individuell zu allen Fragen der Entwicklung, Förderung, Erziehung und Betreuung Ihres Kindes kostenlos beraten.

Alle Gespräche sind vertraulich (und auch anonym) möglich, sowie kostenlos. Die Stelle befindet sich im Landratsamt Neumarkt i.d.OPf.. Sie erreichen die KoKi – Mitarbeiter telefonisch unter der Nummer (09181) 4 70-111, Mo. bis Fr. 9 - 12 Uhr, Do. 14 - 17 Uhr.

Mail: koki@landkreis-neumarkt.de.

Homepage: www.koki-landkreis-neumarkt.de.

Ansprechpartnerin beim Markt Lauterhofen: Frau Gradl, Tel. (09186) 93 10-10

### ELTERN TALK

**Erfahrungsaustausch unter Eltern als Experten in eigener Sache. Ein neues Angebot auch in den Landkreismunicipien.**

#### Worum geht's?

Mediennutzung und Konsumverhalten der Kinder sind in Familien meist ein heißes Eisen. Sich darüber mit anderen Eltern auszutauschen, neue Anregungen zu erhalten und vor allem zu erfahren, dass man mit seiner

**Reif**  
Farbe & Design

- Malerarbeiten
- Fassadenarbeiten
- Raumgestaltung
- Bodenbeläge

**Maler- & Lackierermeister**

Grafenbuchstraße 1  
92283 Traunfeld

Tel.: (0 91 89) 14 19  
Fax: (0 91 89) 40 95 32  
Mobil: (01 75) 9 83 55 08

Email: hans-juergen.reif@web.de



die Blumenkiste

Floristik für verschiedene Anlässe  
verschiedene Blüh- und Zwiebelpflanzen für's Frühjahr  
zum 08.05. ist Muttertag bitte vorbestellen.  
Hochzeitsfloristik  
Trauerfloristik

Auf Ihren Besuch freut sich Claudia Hofmann

Neumarkter Strasse 17, 92283 Lauterhofen,  
Tel.: 09186/8149283, E-Mail: dieblumenkiste@online.de

Öffnungszeiten: Mi.-Freitag 8,30 Uhr - 12,00 Uhr  
14,00 Uhr - 18,00 Uhr  
Sa. 8,30 Uhr - 12,00 Uhr

**JR Bürotechnik**

Josef Riehl  
Utzenhofen  
Raiffeisenstr. 16  
92280 Kastl



Verkauf von:  
Druckern, Kopierern,  
Plottern, Faxen  
neu & gebraucht  
Zubehör & Service

Tel.: 09625 / 9095 08 • Fax: 09625 / 909509  
Handy: 0175 / 8343121 • E-mail: jr.bueroetechnik@gmx.de

**Fliesen VOHLER**

Meisterfachbetrieb seit 35 Jahren



- ♦ Fliesen
- ♦ Treppen
- ♦ Sanierung
- ♦ Naturstein
- ♦ Ausstellung
- ♦ Reparatur

Bergstraße 1 · Laaber Tel. 09186/902025 info@fliesen-voehler.de  
92367 Pilsach Fax 09186/902027 www.fliesen-voehler.de



CHRISTIAN

**DIRNER**

ZIMMEREI & HOLZBAU

Tel.: 0160 / 96 42 75 80  
www.zimmerei-dirner.de

Industriestraße 4  
92283 Lauterhofen

Fax: 09186 / 90 78 37  
E-Mail: Info@zimmerei-dirner.de

**Wir sind umgezogen!**  
Sie finden uns jetzt in  
der Industriestraße 4  
in Lauterhofen.

**1. Mai 2016**  
**Tag der offenen Tür**  
**von 13.00 bis 18.00 Uhr.**  
Für Musik, Speisen und Getränke ist gesorgt.

**rational®**

- TopTec Oberfläche
- 10 Jahre Garantie
- Made in Germany

QUALITÄT | DESIGN | SERVICE

**KÜCHEN KÖLBL**

Muscherstr. 17 · 92367 Pilsach  
Telefon 09181 / 26 57 34  
www.kuechenkoelbl.de

Erziehung gar nicht so verkehrt liegt, hilft da vielen Müttern und Vätern. Ganz gezielt funktioniert dieser Austausch im Landkreis Neumarkt ab diesem Herbst über den ELTERN TALK. Das Projekt der Aktion Jugendschutz, Landesarbeitsstelle Bayern e.V. wird im Landkreis Neumarkt von den Standortpartnern KoKi-Netzwerk frühe Kindheit und dem Familienzentrum Neumarkt e.V. umgesetzt.

Dabei bieten geschulte Eltern unverbindliche und kostenlose Gesprächsrunden an.

ELTERN TALK funktioniert ganz einfach: Geschulte Moderatorinnen begleiten und moderieren circa zweistündige Gesprächsrunden mit vier bis sieben Müttern und Vätern zu Themen wie Medien und Konsum.

Zielgruppe sind alle Eltern von Kindern bis etwa 14 Jahren, insbesondere auch Eltern aus anderen Kulturkreisen und Eltern in besonderen Lebenssituationen.

Eltern haben verschiedene Erfahrungen und Fähigkeiten sowie unterschiedliches Wissen und Können. Sie stehen aber häufig vor ähnlichen Fragen in den Bereichen der Erziehung. Dies im gemeinsamen Gespräch mit anderen Eltern zu erfahren, stärkt sie im Wahrnehmen der eigenen Situation und ermutigt sie, neue Wege für ihren Erziehungsalltag zu suchen.

Mütter und Väter sind Gastgeber und laden andere Eltern in private oder auch öffentliche Räume, wie Kindergarten oder Familienzentrum ein, um ins Gespräch zu kommen über Fragen wie:

- „Was kann ich tun, wenn mein Kind zu häufig und zu lange vor dem Fernseher sitzt?“
- „Wie reagiere ich auf die Forderung des Kindes nach Mediennutzung und Konsum (Sammelhefte, -karten, Playstation, Computerspiele, Süßigkeiten...)?“
- „Was stärkt unsere Kinder und macht sie fit für's Leben?“

#### Die Lösung aller Probleme?

ELTERN TALK kann natürlich keine fertigen Lösungen anbieten. Der Erfolg von ELTERN TALK hängt von allen ab, die sich zum Gespräch treffen und sich für den Austausch von Erfahrungen interessieren.

**Wir haben Ihr Interesse geweckt? Sie möchten an einem ELTERN TALK teilnehmen? Oder sich sogar als Moderatorin/Moderator ausbilden lassen? Oder sie haben einfach nur eine Frage?**

In jedem Fall dürfen Sie sich an die ELTERN TALK-Regionalbeauftragte Beate Lang, Kreisjugendamt Neumarkt, Telefon (09181) 47 03 32, E-Mail: lang.beate@landkreis-neumarkt.de oder an die Moderatorin für die Gemeinde Lauterhofen Michaela Jauliac Tel.: (09186) 90 75 61; E-Mail: mjauliac@t-online.de wenden.

Weitere Informationen unter [www.elterntalk.net](http://www.elterntalk.net)

## Vorträge, Kurse und Seminare

### Vorträge, Kurse und Seminare im HAUS AM HABSBERG

#### Mit Schwung um den Habsberg

- Walken mit Smoveys

Dienstag, 12.04.2016, 18.00 - 19.30 Uhr

Martina Reindl, Smovey Coach, Ganzheitliche Beraterin für Persönlichkeitsentwicklung, Ernährung und Gesundheitsförderung

8 € (Vorabüberweisung)

Wetterfeste Kleidung und entsprechendes Schuhwerk



#### Ein Trend mit Tradition!

- Samen selbst gezogen (Theorieteil)

Freitag, 15.04.2016, 19.00 - 21.00 Uhr

Cora Leroy, Autorin, Hobbygärtnerin; Franz Kraus, Kreisfachberater für Gartenkultur und Landespflege

6 € (Vorabüberweisung)

#### Die Sonne schickt keine Rechnung

- Solarthermie zur Warmwasserbereitung und Heizungsunterstützung

Mittwoch, 20.04.2016, ab 19.00 Uhr

Walter Egelseer, Energiebüro des Landkreises Neumarkt

kostenfrei

#### Sind Sie sauer?

- Genuss statt Verzicht macht Laune!

Freitag, 22.04.2016, 18.00 – 22.00 Uhr

Eva Maria Pröpster, Hauswirtschaftsmeisterin, Fachlehrerin, Gesundheitsberaterin

20 € (Vorabüberweisung)

Bitte Schürze und Behälter mitbringen

#### Mit Schwung um den Habsberg

- Walken mit Smoveys

Dienstag, 26.04.2016, 18.00 - 19.30 Uhr

Martina Reindl, SmoveyCoach, Ganzheitliche Beraterin für Persönlichkeitsentwicklung, Ernährung und Gesundheitsförderung

8 € (Vorabüberweisung)

Wetterfeste Kleidung und entsprechendes Schuhwerk

#### Holzhäuser

- Nachhaltiges, wertbeständiges Bauen für Generationen

Freitag, 29.04.2016, ab 19.00 Uhr

Bernhard Nest, Dipl. Betriebswirt FH

4 € (Bezahlung vor Ort)

**Anmeldung und weitere Informationen bei der Geschäftsstelle des HAUSES AM HABSBERG, Telefon (09181) 47 03 11.**

## Diakonie-Zentrum Martin-Schalling-Haus

Seelstraße 15, Neumarkt

**Montag, 25.04.2016, 18 Uhr**

**Herzliche Einladung zum Vortrag**

### Warum läuft der Opa immer weg?

Schwierige Verhaltensweisen in der Demenz

#### Referent:

Dr. Klaus Gürtler

Psychologischer Psychotherapeut, Dipl. Psychologe

Berzirksklinikum Regensburg, Zentrum für Altersmedizin

**Eintritt frei**

#### Veranstalter:

Gerontopsychiatrische Beratung des Sozialpsychiatrischen Dienstes der Diakonie Neumarkt, Tel.: (09181) 46 40-0

in Zusammenarbeit mit dem Evangelischen Bildungswerk Neumarkt e.V.

## BRK-Kreisverband Neumarkt

### Krankenpflege in der Familie

Kursbeginn: Dienstag, 12. April 2016

Beginn: 19.00 Uhr

7 - 8 Abende, jeden Montag

Ort: Rot-Kreuz-Haus, Neumarkter Str. 12, 92334 Berching

Leitung: Frau Thea Grashauser

Anmeldung: (0918)14 83 41

Kosten: 65,00 Euro; Rückerstattung durch Kassen möglich

Info: BRK-Fachberatungsstelle für Pflege und Demenz

Eva-Maria Fruth

(09181) 4 83 41 und im Internet [www.brk-neumarkt.de](http://www.brk-neumarkt.de)

Der Kurs geht auf die besondere Situation und Problematik pflegender und betreuender Angehöriger ein und wird von den Krankenkassen erwünscht und bezahlt. Er richtet sich aber auch an alle welche sich vor einer bestehenden Pflegesituation informieren möchten.

Die aktivierende Pflege und das Einüben praktischer Fähigkeiten stehen bei diesem Kurs im Vordergrund aber auch das Vermitteln und die Information von Fragen zur Pflegeversicherung, die eigene psychosoziale Kompetenz zur Bewältigung der Pflegesituation stärken aber auch das Verstehen und den Umgang mit verwirrten älteren Menschen.





Staatliche  
**Wirtschaftsschule**  
Neumarkt i.d.OPf.

**NEU: Ab Schuljahr 2016/17 auch vierstufig! Anmeldung ab sofort für die 7. Jahrgangsstufe möglich.**

Staatliches  
Berufliches Schulzentrum  
Neumarkt i.d.OPf.

Ein Kooperationsmodell der Mittelschule West und der Staatlichen Berufsschule Neumarkt i.d.OPf.



**Hermann Trollius GmbH, Lauterhofen: „Komplette Ressourcennutzung einstiger Produktionsrückstände: von der Idee bis zur Produktinnovation“.**



Der Markt Lauterhofen gratuliert zu dieser Auszeichnung!

### Spende der Sparkasse

Über eine großzügige Spende der Sparkasse Neumarkt-Parsberg in Höhe von insgesamt **4100 Euro** können sich die Grund- und Mittelschule Lauterhofen, die KiTa „St. Gabriel“, der Kindergarten „Maria Goretti“ und die Gemeindebücherei „St. Michael“ freuen. Karin Deyerler, Mitarbeiterin der Filiale Lauterhofen, überreichte den Scheck in der Aula der Grund- und Mittelschule.



Die Schule hat von ihrem Anteil bereits eine Gitarre im Wert von mehr als 500 Euro angeschafft, die schwerpunktmäßig im Religionsunterricht eingesetzt werden soll. Darüber hinaus werden fachübergreifend von allen Klassen in Zusammenarbeit mit dem Glasmobil Glaskreuz angefertigt, ein besonders großes Kreuz ist für die Aula vorgesehen.

Die KiTa „St. Gabriel“ plant die Umgestaltung des Gartens, finanziert von der Marktgemeinde, hier ist als Beitrag der Einrichtung ein Matschplatz geplant, für die Materialkosten, ausschließlich über Spenden finanziert, kommt die KiTa auf. Die Finanzspritze der Sparkasse beläuft sich auf etwa ein Viertel der Gesamtsummen, informierte die Leiterin Ingeborg Renner.

Der Kindergarten „Maria Goretti“ hat für den Betrag einen Gasofen für die Naturgruppe angeschafft. Ein Zuschussantrag an die Diözese Eichstätt ist gestellt, sollte dieser bewilligt werden, wird die Ausstattung der Naturgruppe noch erweitert.

Die Gemeindebücherei „St. Michael“ hat den Betrag in die EDV-Ausrüstung investiert und einen neuen Computer angeschafft, berichtete die Büchereileiterin Christine Ehrnsperger.

Die Leiterinnen zeigten sich sehr erfreut und dankbar über die finanzielle Unterstützung ihrer Projekte.

### Kleider- und Spielzeugbasar

Zahlreiche Kunden kamen auch dieses Jahr wieder zum 38. Kleider- und Spielzeugbasar für Sommer- und Übergangsbekleidung. Das Basarteam hat durch die 15 % vom Umsatz und den Verkauf von hausgemachtem Kuchen wieder einen stolzen Betrag eingenommen.

## Verschiedenes

### Auszeichnung für Architekturbüro Berschneider

Bei den BDA-Preisen 2016 des BDA (Bund Deutscher Architekten Bayern) war das Architekturbüro erfolgreich mit Projekten im Landkreis dabei!

Bei der Preisverleihung am Wochenende in München wurden in der Kategorie „Besondere Bauten“ die Stillen Örtchen am Golfplatz Lauterhofen mit einem BDA Preis ausgezeichnet!

### Preis für die Firma Trollius

Die Fa. Trollius hat in Köln, beim Bundesverband Mineralische Rohstoffe e.V. (MIRO) einen ersten Preis erhalten.

**1. Platz Wirtschaft / Beste Technik - Produktinnovation**

**freiwilligen dienste** **Bayerisches Rotes Kreuz**  
*weil ich will.*

Nähere Infos erhältst du auch gerne unter der 09181 483-13

www.freiwilligendienste-brk.de Besucht uns auf Facebook: www.facebook.com/fsjundbfd.brk

Mit der Schule fertig und noch keinen Plan wie es weiter gehen soll? Mach deinen Freiwilligendienst beim Roten Kreuz Neumarkt

Der Freiwilligendienst läuft in Zusammenarbeit zwischen den Bildungsreferentinnen des Teams Regensburg und unserer Einrichtung. Ansprechpartner: Isabelle Iosifidis



Das Team hat entschieden, dass die Spenden in folgender Höhe verteilt werden:

Die Grund- und Mittelschule Lauterhofen erhält 300 € (Spielgerät für bewegte Pause), die Kindergärten je 100 €, St. Gabriel (Fussballtore) und Maria Goretti (Teppiche), ebenfalls 100 € erhält die First Responder-Gruppe und 50 € gehen an die Mutterkind-Gruppe (Spielsachen) in Lauterhofen. Der Rest kommt in einen „Anspartopf“, mit welchem größere Projekte unterstützt werden können.



Vielen Dank an alle, die erneut zu einem solchen Erfolg beigetragen haben. Termin für den Herbst-Kleider- und Spielzeugbasar ist am 17.09.2016.

## Verabschiedung von Herrn Fremmer

Nach 40 Dienstjahren wurde Herr Gerhard Fremmer aus dem aktiven Schuldienst verabschiedet. Seit 2006 unterrichtete Herr Fremmer an der Mittelschule in Lauterhofen.



Zum Halbjahr konnte er in den wohlverdienten Ruhestand gehen. Dazu gab es eine kleine Feierstunde im Kreise des Kollegiums der Schule. Bürgermeister Herr Ludwig Lang, die stellvertretende Elternbeiratsvorsitzende Frau Hildegard Felner und die Schulleiterin Frau Gunda Köstler dankten ihm für seine geleistete Arbeit. Alle Anwesenden wünschten ihm für die kommenden Jahre vor allem viel Gesundheit, Freude mit seiner Familie und an seinen Hobbys.



## Der TÜV zu Besuch in der Grundschule

Dass der TÜV nicht nur zum Überprüfen von Fahrzeugen da ist, sollte sich am 19.1.2016 in der 3. Klasse und in der Klasse 3/4 zeigen.



In jeweils spannenden und unterhaltsamen 90 Minuten durften die Kinder zusammen mit ihrem Lehrer Markus Pongratz unter Anleitung von Verena Geitz von der Stiftung TÜV-Kids ein Stromprüfgerät bauen. Nachdem Schritt für Schritt eine Batterie, verschiedene Leitungen und ein Widerstand angeschlossen worden waren, war natürlich am Schluss die Freude groß, als das Lämpchen leuchtete.

Ein Aufkleber der TÜV – Stiftung als Prüfplakette auf den Stromprüfgeräten der Kinder und einige wichtige Sicherheitshinweise an die begeisterten Schüler rundeten die beiden erlebnisreichen Schulstunden ab.



## Mädchenfußballerinnen waren erfolgreich

In der Dreifachhalle der Erich Kästner Schule Postbauer-Heng konnten die Fußballerinnen der Kombiklasse 3/4 und der 4. Klassen der Grundschule Lauterhofen die Landkreismeisterschaft im Mädchenfußball der Grundschulen für sich entscheiden. Insgesamt waren sechs Teams angetreten.



In der Vorrundengruppe belegten die Lauterhofener Mädels den zweiten Platz und traten im Halbfinale gegen die Gastgeberinnen an. Mit einem 4:3 Sieg qualifizierten sich die Fußballerinnen nach einem dramatischen Siebenmeterschießen für das Finale gegen die Schwarzachtalschule Berg, das sie – ebenfalls nach einem aufregenden Siebenmeterschießen – mit einem 2:0 Sieg für sich entscheiden konnten.

Zu den erfolgreichen Torschützen zählten Hannah Ludwig mit fünf sowie Marie Forster und Julia Meier mit je zwei Treffern, zum Einsatz kamen weiter Sophie Pfeiffer, Luzia Hans, Luzia Wolf, Luisa Kölbl, Stefanie Seitz und Marina Pöllath. Trainerin und Lehrkraft Lena Roeder freute sich riesig über den großartigen Erfolg ihrer Schützlinge.



## Elternspende Schuljahr 2015/16

Liebe Eltern,

Förderverein und Elternbeirat der Grundschule und der Mittelschule Lauterhofen bedanken sich für die diesjährige Elternspende in Höhe von 1.148,00 €

Die Spenden werden gewissenhaft von Förderverein und Elternbeirat verwaltet und kommen allen Schülerinnen und Schülern der Grundschule und Mittelschule zugute z. B. für Bewegungsspiele für die Mittagsbetreuung, die Gestaltung der Aula, das Trommel-Schulprojekt, Theaterveranstaltungen, Wasserspender usw.

Herzlichen Dank für Ihre Spendenbereitschaft!

*Förderverein und Elternbeirat der Grundschule und der Mittelschule*



## Kindergarten Maria Goretti

### Willkommen im Zahlenland

Die Vorschulkinder des Kindergarten Maria Goretti tauchen aktuell in die Welt der Zahlen ein. Ziel ist es hierbei ein erstes Verständnis für Mengen und Zahlen zu schaffen und die Welt aus einer mathematischen Sichtweise zu betrachten. Spielerisch wurden schon Zahlen von 1 - 9 erkundet. In den nächsten Wochen erfahren die Kinder mehr darüber, welchen Nutzen Zahlen im Alltag haben.



### Spielzeugfreie Zeit

Passend zur Fastenzeit haben die Kinder und das Personal entschieden das essentielle Spielzeug im Kindergarten zu fasten. Gemeinsam wurden die Gruppen komplett ausgeräumt. Als Alternative räumten alle zusammen verschiedene Alltagsgegenstände wie z.B. Korke, Bierdeckel, Seile und Tücher in die Regale. Nach einer Woche ohne vorgefertigtes Spielmaterial war es an der Zeit ein Fazit aus der Aktion zu ziehen. Einstimmig mit den Eltern wurde entschieden, dass das Spielzeugfasten aufgrund der positiven Erfahrungen die gemacht wurden verlängert wird. Wir sind gespannt, welche kreativen Ideen die Kinder noch haben.

Gemeinsam haben die Kinder am Anfang der Fastenzeit überlegt was sie fasten könnten. Jedes Kind brachte von zuhause ein Schraubglas mit, das sie schön bunt verzieren konnten.

Immer wenn ein Kind etwas Besonders gut gemacht hat durfte es was Süßes in sein Fastenglas legen. Am Ende der Fastenzeit darf das Glas erst geöffnet werden und die Belohnungen können vernascht werden.

### Allrounder im Kreativ-Fieber

Die Mittwochnachmittagskids waren im Kreativbereich sehr fleißig. Sie gestalteten sich aus kleinen Astscheiben selber, kunterbunte Pustebilder verzieren die Wände, Schneeglöckchen wurden gefaltet, in der Osterhasen-Werkstatt entstanden mit Salzteig wunderschöne Osterdekorationen. Und weil sich die Kinder so viel Mühe beim Arbeiten gegeben haben gab es auch noch eine herrliche Entspannungs- Massage.

### Naturgruppe „Ameisenbande“

Gerade passend zu Ostern kamen in Eidelberg bei der Familie Ehrensperger ganz viele Lämmer auf die Welt. Die Einladung zur Besichtigung haben wir dankend angenommen. Und das war für die Kinder ein wirklich andächtiges Staunen. Sie durften dann mit in den Stall hinein und die Lämmchen streicheln und halten. Danke an die Familie Ehrensperger, die uns dieses wunderschöne Erlebnis ermöglichte.



Die Osterfeier fand für die Naturkinder beim Ameisenplatz statt. Mit einem Osterfeuer und einem Osterhasenlied wurden die Eltern begrüßt.

Dann ging es zur Osternestersuche in den Wald zum Koboldsnest. Auf dem Weg dorthin hatte der Hase sehr viele Eier verloren, die die Kinder eifrig einsammelten.

Zum Abschluss versammelten wir uns bei herrlichem Sonnenschein zum gemeinsamen Osterfrühstück am Ameisenplatz.

Wenn in den Gärten die Pflanzzeit losgeht werden auch die Naturkinder dieses Jahr einen Feldgarten bearbeiten können. Herr Günter Weber stellt uns ein Stück Acker zur Verfügung. Wir werden dann unser eigenes Gemüse anbauen, darauf freuen wir uns riesig und bedanken uns schon im Voraus bei Herrn Weber.

Ab April gibt es auch eine Änderung im Tagesplan. Die Tage werden in verschiedene feste Bereiche eingeteilt, wie zum Beispiel der Montag der WERKtag wird.

Herzlichen Dank an das Basarteam für die Spende von 100 Euro die wir in neue Teppiche investieren!

## KiTa St. Gabriel

### Auch die Kleinsten feiern Fasching

Die Krippenkinder der KiTa St. Gabriel haben sich bereits zwei Wochen vor dem unsinnigen Donnerstag in ihrem Gruppenraum verkleidet.

Dazu haben wir von Frau Nibler tolle, selbstgenähte Kostüme geschenkt bekommen, in die die Kinder schlüpfen konnten. Ein herzliches „Vergelts Gott“ nochmal dafür.



Unsere Faschingsfeier am Unsinnigen war schließlich der Höhepunkt. Wir haben viel getanzt und zwischendurch mit Musik und einem Buggy voran die blaue und die rote Gruppe mit einer Polonaise besucht. Was für ein aufregender und lustiger Tag.

### Es wird Frühling

Blumen beginnen zu blühen, es grünt und blüht, die Natur nimmt Farbe an.

So haben wir uns in den letzten Wochen viel mit dem Thema „Säen und Wachsen“ beschäftigt.

Dazu hörten wir verschiedene Geschichten, betrachteten Bilderbücher, versuchten uns in Experimenten und sangen Frühlingslieder. In einem selbstgestalteten Töpfchen konnten wir Blumenzwiebel stecken oder Kresse säen. Zusammen mit dem Kindergarten Maria Goretti feierten wir mit Pfarrer Ehrl in der Pfarrkirche eine Andacht, zur religiösen Geschichte mit dem Gleichnis vom Sämann. Eine Exkursion steht im April noch für alle Vorschulkinder zur Gärtnerei Hubner nach Nonnhof an. Was es wohl dort zu sehen und erfahren gibt?

### Besuch von „Bärenike“ und ihrem Bruder „Bärnie“

Herr Betz zeigte uns mit seinem Bärentheater in gewohnter besonderer, aufmerksamen Art und Weise das Bärenstück „Klavierstunde“. Fasziniert lauschten und bestaunten selbst die Jüngsten dem Geschehen auf der Bärenbühne. Herr Betz besucht uns schon seit vielen Jahren und versteht es, uns alle zu begeistern. Besonders anerkennend zu erwähnen ist, er zeigt uns seine Aufführungen stets unentgeltlich und ehrenamtlich.

# Tag der offenen Tür in Lauterhofen

- Gelände: Strobl Landtechnik Neumarkter Straße 12 -

1. Mai  
2016  
10-17 Uhr

- Biomassekessel
- Wasserenthärtungsanlagen
- Persönliche und kompetente Beratung



Wir freuen  
uns auf  
Ihr Kommen!

**SOLARFOCUS** macht unabhängig

**therminator II touch** Kombikessel  
Pellets und Stückholz in EINEM Kessel

- Freie Brennstoffwahl
- Höchste Wirkungsgrade:  
Stückholz bis **94,4 %**  
Pellets bis **95,4 %**
- Wahlweise mit vollautomatischer Umschaltung von Stückholz auf Pellets!
- Moderne Regelung mit 7" Touchscreen-Display

Automatisch und komfortabel mit Pellets  
Manuell und günstig mit Stückholz

Kombikessel seit 18 Jahren

mySOLARFOCUS-App



- Neuerbautes Hotel mit 25 Einzel- oder Doppelzimmer, gehobene Ausstattung
- Traditionsreicher Gasthof mit gutbürgerlicher Küche kinderfreundlich - preisgünstig - gute Qualität
- Café-Bistro mit Terrasse • Räumlichkeiten für Familienfeiern

Auf Ihren Besuch freut sich **Familie Knör**

e-mail: [reservierung@hotel-knoer.de](mailto:reservierung@hotel-knoer.de)  
[www.hotel-knoer.de](http://www.hotel-knoer.de)



Hauptstraße 4 • 92348 Berg  
Tel.: (0 91 89) 44 17 - 0  
Fax (0 91 89) 44 17 - 17

# KÖLBL - STARK IM HOLZ

Ihr regionaler Partner in Sachen Holzernte, Holzurückung und Brennholz

Kölbl GmbH • Stefan Kölbl • Niesaß 5 • 92283 Lauterhofen

Tel.: 091 86/598 • Mobil: 0 171/75 48 677 • Fax: 091 86/243 • E-Mail: [forstunternehmen@gmx.net](mailto:forstunternehmen@gmx.net)

## ambulante Krankenpflege Petra Sippel

Ihr Wohlbefinden in guten Händen

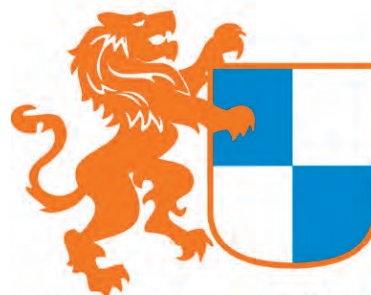
### Petra Sippel

Altenpflegerin/Pflegedienstleitung  
[info@krankenpflege-petra.de](mailto:info@krankenpflege-petra.de)  
[www.petrasippel.de](http://www.petrasippel.de)  
Lerchenstraße 8  
92263 Ebermannsdorf

Tel: 09624 / 97 79 218

Fax: 09624 / 46 89 814

Handy: 0151 / 61312215



Bayern Immobilien  
IMO BAU GMBH

WIR SUCHEN  
BAUGRUNDSTÜCKE  
UND HÄUSER  
ZUM ANKAUF ODER  
VERMITTLUNG

IMO BAU GMBH  
Nibelungenstr. 25  
92318 Neumarkt

Fon +49 (9181) 44183  
[info@imo-bau.com](mailto:info@imo-bau.com)  
[www.imo-bau.com](http://www.imo-bau.com)

## Zahlenfest

Am 9. März fand im Kindergarten das Zahlenfest statt. Stolz zeigten unsere 17 Vorschulkinder den Jüngeren, was sie in dem zehnmaligen Besuch ins Zahlenland erfahren durften.

So gingen sie die Zahlenpromenade entlang, wanderten durch die Zahlenstadt und statteten den Zahlen einen Besuch ab. Manchmal begegnete sie dem frechen Kobold „Kuddelmuddel“, der immer alles durcheinander brachte. Schnell holten die Kinder mit dem Zauberspruch die gute Zahlenfee „Vergissmeinnicht“ zu Hilfe. Beim Besuch des Zahlenlandes und beim Arbeiten im Zahlenheft lernten die Kinder spielerisch die Zahlen 1 - 10 kennen und gewannen so erste Einblicke in die Welt der Mathematik. Die Vorschulkinder wurden zu Zahlenkönigen gekrönt und durften sich zum Abschluss die Zahlenkekse schmecken lassen.



## „Bewegung ist der Motor kindlicher Entwicklung“

Diesen Motor wollen wir mit viel Spaß und Freude durch ausprobieren der verschiedensten Turnlandschaften im Eltern Kind Turnen immer wieder neu entzünden. Das sind unsere obersten Ziele.

2 Jahre gibt es uns nun schon, und wir blicken freudig zurück. Es ist immer wieder eine tolle Erfahrung, die wir zusammen mit den Kindern und deren Eltern machen dürfen. DANKE!

Die Gruppe besteht derzeit aus 21 Kindern im Alter von 2 ½ - 5 Jahren. Getroffen wird sich einmal in der Woche in der großen Schulturnhalle.

Dort wird sich umgezogen, die Anwesenheit geprüft und zusammen aufgewärmt. Danach darf eines der Kinder die verschiedenen, schon aufgebauten, Stationen vorzeigen. Dann heißt es „auf die Plätze fertig los!“ Viel Spaß!



Zum Abschluss singen wir gemeinsam unser Lied und die Kinder bekommen noch einen Stempel auf den Handrücken oder ein Ausmalbild passend zur Thematik mit nach Hause.

Unsere Turnstunden stehen immer unter einem Thema:

Verschiedenen Länder bereisen, Feuerwehr-Turnen, Im Märchenland, Im Wasser, uvm.

Weitere Themen werden sein: Kuschtier-Turnen, Osterhasen, Auf der Baustelle, Am Bauernhof.

Großer Dank gilt den Kindern für das tolle Mitmachen und deren Eltern, die auch immer tatkräftig mit abbauen und unterstützend zur Seite stehen und nicht zu vergessen der Schule, die uns die Turngeräte und die Turnhalle zur Verfügung stellen. DANKE!

EUER TURN TEAM

MORITZ & NINA & SONJA & CONNY

Kontakt Daten:

Sonja Springs - (09186) 9 07 71 30

Cornelia Mertl - (09186) 9 07 53 75

## Evangelische Jugend im Dekanatsbezirk Neumarkt

Hallo Mädels, hallo Jungs,

hier gibt es Veranstaltungen für Leute, die gerne mit anderen unterwegs sind, Gemeinschaft und Spaß haben und dabei etwas lernen und erleben möchten.



### Herzliche Einladung zum Friedensstifterseminar für Jugendliche und ehrenamtliche MitarbeiterInnen vom 22. bis 24. April im Jugendhaus Grafenbuch bei Lauterhofen

Über die Gewalttätigkeiten von Jugendlichen wird seit Jahren in den Medien berichtet – mit der Folge, dass ihr als Jugendliche nicht selten als Bedrohung wahrgenommen werdet.

Auch viele Jugendliche berichten von Gewalterfahrungen – sie fühlen sich oft unsicher und hilflos und wissen nicht, wie sie reagieren sollen.

In einem speziellen Friedensstiftertraining „Jugendliche werden Friedensstifter/-innen“ werdet ihr unterstützt, gewaltfreie Lösungen in Gewalt- und Konfliktsituationen zu finden. Wir zeigen euch, wie ihr in solchen Situationen cool bleiben und Gewalt vermeiden könnt. Gleichzeitig werden auch das Selbstvertrauen und die Identität gestärkt.

### Macht also mit, beim Projekt „Friedensstifter“

der Evangelischen Kirche Deutschlands – wir wollen alle eine friedliche Welt, aber der Friede fängt in deinem direkten Umfeld an. Nur so kann er wachsen und wachsen...

Der Preis für das Seminar beträgt 30,- € Anmeldeschluss: 08. 04. 2016.

### Jugend-Sommerfreizeit auf Sardinien für 13 - 17-Jährige vom 17. bis 29. August

Wer mit Gleichaltrigen Gemeinschaft, Fun, Action, Ausflügen, Gespräche über Gott und die Welt und dazu noch einen wunderschönen Badeurlaub erleben möchte, ist hier genau richtig. Wohnen werden wir knapp knapp zwei Wochen auf einem Campingplatz am Meer.

Anmeldeschluss: 8. Juli, Preis: 625,- € (JuleicainhaberInnen 605,- €).

### Kindersommerfreizeit für 9 - 12-Jährige vom 03. - 08. September in Grafenbuch:

Action, Spiel, Spaß, Kreativität, Nachtwanderung, Lagerfeuer und spannende Geschichten erwarten euch im alten Forsthaus Grafenbuch. Preis: 105,- € für jedes weitere Geschwisterkind 95,- €.

### Infos u. Anmeldungen zu diesen Veranstaltungen

gibt es in der Geschäftsstelle der Evang. Jugend im Dekanatsbezirk Neumarkt bei Dekanatsjugendreferentin Ruth Bernreiter, Im Kloster 9, 92318 Neumarkt, Tel.: (09181) 46 61 19/ Fax 46 26 01, E-Mail: info@ejdnm.de, www.ejdnm.de.

## Kolpingsfamilie Lauterhofen

### Familientage in Lambach



In den Faschingsferien verreiste die Kolpingsfamilie wieder einmal nach Lambach in die Kolping-Familienferienstätte. Dort sind die Gäste aus Lauterhofen schon seit Jahren immer herzlich willkommen. 25 Familien waren dieses Mal mit von der Partie. Die Tage waren auch dieses Jahr wieder sehr abwechslungsreich gestaltet, kurzweilig und vergnügt – auch dank der Vorbereitung engagierter Mitglieder. Zum diesjährigen Motto „Franz von Assisi“ gab es thematische Einheiten, Spiele und Bastelarbeiten wie z.B. selbstgebaute Leporellos und Instrumente. Letztere wurden auch gleich beim Gottesdienst am Aschermittwoch, zelebriert von Präses Gerhard Ehrl und Pastoralpraktikant Robert Willmann, eingesetzt. In der „freien“ Zeit fuhr

man Ski oder Schlitten und pflegte die Gemeinschaft im Ossestüberl. Am Ende der Urlaubstage waren sich alle einig: „Nächstes Jahr wieder!“



#### Unsere nächsten Termine:

22.04., 20.00 Uhr: Gesellschaftsabend zum Thema „Führerschein“  
05.05.: Menschenkickerturnier

### Seniorenachmittag der Pfarrei Lauterhofen am 13.03.2016

Am Sonntag, 13.03.2016 fand der Seniorenachmittag der Pfarrei Lauterhofen im Pfarrheim „St. Raphael“ statt.

Zuerst durften sich die Senioren mit Kaffee und Kuchen vom Pfarrgemeinderat verwöhnen lassen. Danach hielt Kaplan Pater Sunil einen Vortrag über seine indische Heimat. Auch eine kleine Modenschau mit Kleidung aus Indien durfte nicht fehlen.



Die musikalische Umrahmung übernahm Resi März. Zum Abschluss konnten sich die Senioren noch mit einer Brotzeit stärken.

### Förderverein übergibt Spende

Einen Gesamtbetrag von **5.672,44 Euro** aus dem Erlös der „Alpenländischen Weihnacht“ mit dem weltbekannten Tölzer Knabenchor übergab die Vorstandschaft des Fördervereins „Freunde der Pfarrkirche Erzengel Michael e. V. Lauterhofen“ an Pfarrer Gerhard Ehrl und Kirchenpfleger Ludwig Krieger zugunsten der bereits erfolgten Innenrenovierung der Pfarrkirche St. Michael Lauterhofen.



Die stolze Summe sei nur möglich gewesen aufgrund der hervorragenden ehrenamtlichen Zusammenarbeit vieler Helfer, betonte Barbara Federl, Schriftführerin des Fördervereins, der gemeinsam mit der Kirchenverwaltung und dem Pfarrgemeinderat das Konzert organisiert hatte. Einen besonderen Dank richtete Federl an die 13 Gasteltern, die die 29 jungen Sänger bei sich aufgenommen hatten.

Dies sei die Abschlussaktion des Fördervereins mit dem derzeitigen Vorstand, informierte der Vorsitzende Richard Helfert. Am 16. April stehen Neuwahlen auf dem Programm, Helfert, und der stellvertretende Vorsitzende Günter Trollius stellen sich aus Altersgründen nicht mehr zur Wahl zur Verfügung.

Auch Barbara Federl, die seit Gründung des Vereins als Schriftführerin im Amt war und zahlreiche Aktionen zugunsten der Renovierung der Pfarrkirche organisiert hatte, gibt ihr Amt ab. All diese Aktionen wie Losbude, Bücherbasar oder die Brotaktion habe sie „toll geregelt!“, lobte Helfert.

Dringend gesucht werden Nachfolger für die Führung des Fördervereins. Der Verein müsse aufgelöst werden, wenn keiner diese Arbeit machen wollte, erläuterte Helfert. Die schwierige Phase der Renovierung der Pfarrkirche mit Dach, Turm, Außenfassade, Heizung und Generalsanierung sei „wunderbar gemeinsam gelöst worden“, so auch die Gesamtrenovierung der Maria-Hilf-Kapelle.

### Bastelaktion

Herr Josef Fink hat erneut Starenistkästen aus Holz, Nistkästen für kleinere Vögel, z. B. Meisen und Steckenpferde für Kinder sowie Honig an den Förderverein der Kirche Lauterhofen gestiftet.



Bei Interesse bitte Barbara Federl fragen, Tel. (09186) 1 72 00.

Alle Sachen werden im Sinne von Herrn Fink gegen eine freiwillige Spende abgegeben.

### Frauenbeauftragte der Feuerwehren

Im Rahmen der Jahreshauptversammlung der FF Lauterhofen stellte Kreisbrandinspektor Peter Häberl Julia Strobl als neue Frauenbeauftragte des Kreis-Inspektor-Bezirk „vier“ vor.

Julia Strobl fungiert bei der Feuerwehr in Lauterhofen noch als stellvertretende Vorsitzende.



### Freiwillige Feuerwehr Deinschwang

In Würdigung seiner besonderen Verdienste um das Feuerwehrwesen erhielt Ludwig Kerschensteiner die Auszeichnung zum Ehrenkommandant. Kerschensteiner war von 1984 bis 2014 erster Kommandant. Ebenso lange war Hans Braun der Schriftführer des Vereins und ist bis heute für die Öffentlichkeitsarbeit zuständig, obwohl er nie aktiver Feuerwehrmann

war. Dafür wurde Braun zum Ehrenmitglied ernannt. Damit alle Ehrenmitglieder gleichermaßen erkennbar sind, bekam Georg Deinhard, der bereits im Jahr 2003 zum Ehrenvorsitzenden ernannt wurde, ebenfalls eine Anstecknadel, die ihn als Ehrenmitglied ausweist.



Die Ehrung erfolgte im Beisein von Bürgermeister Lang im Rahmen der Jahreshauptversammlung am 20. Februar 2016.

## MACH DEIN KIND STOLZ.

KOMM ZUR FREIWILLIGEN FEUERWEHR!

Können Sie sich vorstellen, Ihre Freizeit durch sinnvolle Aufgaben zu bereichern? Dann setzen Sie sich vor Ort mit Ihrer Freiwilligen Feuerwehr in Verbindung.



www.mach-dein-kind-stolz.de 112

### RSK Lauterhofen - Ehrungen

Ehrungen verdienter Kameraden und die Verabschiedung des Kompaniechefs Björn Bergmann von der Patenkompanie des Marktes Lauterhofen bildeten den Höhepunkt des Kameradschaftsabends der Reservistenkameradschaft Lauterhofen im Gasthaus Gruber in Brunn.



Bürgermeister Ludwig Lang verabschiedete den Chef seiner Patenkompanie mit einem Krug der Marktgemeinde Lauterhofen und der Vorsitzende der Reservistenkameradschaft Lauterhofen, Egon Weikert, übergab dem scheidenden Kompaniechef zwei Kaffeetassen.

Der Vorsitzende ehrte mit dem Ehrenkreuz der Kameradschaft Lauterhofen den Stabsfeldwebel Gerald Weilhammer vom Logistikbataillon 2/472 und den Auslandsbeauftragten der Traditionskameradschaft des Sicherheitsbataillons 48, Stabsfeldwebel der Reserve Willi Leimer.

Eine weitere Auszeichnung erhielt der stellvertretende Kreisvorsitzende Xaver Weber für seine ersten Plätze bei einem Vergleichsschießen des Verbandes der Reservisten im Kreisverband Mitte.

Das österreichische Sportabzeichen in Gold hat der stellvertretende Bezirksvorsitzende Johannes Rupprecht an Martin Heldmann nachgereicht, der bei der offiziellen Verleihung verhindert war.

Mit einem originalen Bajonett des tschechischen Sturmgewehres ehrte Willi Leiminger den Vorsitzenden der Lauterhofener Reservisten, Egon Weikert. Leiminger erinnerte dabei an den vor kurzem im Rathaus in Lauterhofen stattgefundenen Ehrenabend, wo sogar eigens der Militärattaché aus Prag angereist kam. Wie Leiminger sagte, stellt das Sicherheitsbataillon 48 seit sechs Jahren die Ehrenwachen für die Deutsche Botschaft in Prag, ebenso in Wien und in Paris. Mit diesem international tätigen Sicherheitsbataillon arbeitet Egon Weikert bereits seit vielen Jahren zusammen, berichtete Leiminger.

### Soldaten- und Kriegerkameradschaft Traunfeld

#### Ehrungen

Bei der Jahresversammlung der Soldaten- und Kriegerkameradschaft Traunfeld im Schützenhaus wurden zahlreiche Kameraden geehrt.

Die Auszeichnungen für langjährige Treue nahm der Kreisvorsitzende Christian Emmerling mit dem Ortsvorsitzenden Ludwig Lehmeier vor. „Großzügig“, nannte Emmerling, wie von der Marktgemeinde Lauterhofen die Vereine gefördert werden.

Der Kameradschaft in Traunfeld gehören derzeit 50 Mitglieder an. Darunter sind 34 Reservisten und 16 fördernde Mitglieder. Neu als Reservist kam Altbürgermeister Peter Braun hinzu, der noch während seiner Amtszeit als Bürgermeister in Hannover zum Oberleutnant der Reserve befördert wurde. Dazu gratulierte der Kreisvorsitzende dem Altbürgermeister.

An Höhepunkten im vergangenen Jahr nannte der Vorsitzende Lehmeier die Teilnahme an der Primiz des Neupriesters Johannes Arweck, an der Friedenswallfahrt in Pyrbaum und an der Einweihung des neuen Kriegerdenkmals in Gebertshofen.

Die Auszeichnung vom Bayerischen Soldatenbund 1874 für **40 Jahre** Treue erhielt Josef Bayerl.

Für **25 Jahre** wurden geehrt: Fritz Schinhammer, Gerhard Ulm, Heribert Mörstel, Richard Mertl, Franz Hierl, Franz Fehm, Xaver Dengler, Michael Dengler, Peter Braun, Karl Kellermann, Alois Kellermann, Michael Endres und Heinig Thomas.

**Zehn Jahre:** Peter Ulm.



### Judo

#### Einmal Gold und dreimal Bronze für Judokas von der Sportgemeinschaft Lauterhofen/ TuS Kastl 1924 e.V

Am Sonntag, 21.02.2016, fand in Tiefenbach das 1. Ranglistenturnier der Judokas unter 10/12 aus der Oberpfalz statt. Für den TuS Kastl gingen bei den Frauen unter 10 Jahren Annalena Kuhn an den Start. Annalena Kuhn konnte nach bestandener Gelbgurtprüfung an ihre Leistungen von 2015 anknüpfen. Ihre Gegnerinnen waren 2 Judokas vom JC Weiden und eine vom 1. FC Mittlach. Alle 3 Kämpfe gewann Annalena Kuhn mit 8:0 Punkten, sie erreichte 24 Punkte und hatte somit die Goldmedaille.



Timo Wittmann und Leonard Hofmann gingen in der Männergruppe unter

## Sehnsucht nach der Ferne!



Jeder kennt das **Gefühl**, wenn er am Himmel ein Flugzeug sieht oder von seinen Freunden Urlaubsfotos von exotischen Stränden erhält: Im Bauch beginnt ein Kribbeln und das **Fernweh** hat einen gepackt! Hat man sich erst einmal „infiziert“, gibt es nur ein einziges Mittel gegen **Fernweh** und das heißt: Koffer packen und verreisen.

Fremde Länder und Kulturen entdecken, atemberaubende **Landschaften** erleben und etwas Neues ausprobieren – bestimmt jeder hat sie schon einmal gespürt, die **Sehnsucht** nach fernen Ländern.

Fernreisen sind gefragt und erfreuen sich steigender Beliebtheit.

Wie keine andere Reiseform versorgt uns eine Reise in ferne Länder mit bleibenden Erinnerungen und neuen Erfahrungen, die unseren Geist beleben und uns einfach glücklich machen.

Ob bei einem Tauchkurs auf den **Seychellen** östlich des afrikanischen Kontinents, einer Bootstour in **Thailand**, dem wohl beliebtesten Reiseland **Asiens**, oder einer Wanderung durch die chilenische **Atacama-Wüste**, die sich entlang der Pazifikküste **Südamerikas** zieht – eine Fernreise sorgt für neue Eindrücke und unvergessliche Momente.

Der Traumurlaub in exotische Regionen ferner Länder ist ganz in Ihrer Nähe.

Finden Sie in einem Beratungsgespräch mit uns heraus, welche Reiseform am besten zu Ihnen passt und entdecken Sie die schönsten Orte der Welt!

4 Reiseberater stehen Ihnen zur Verfügung - jeder so individuell wie Sie selbst.

Wir wünschen Ihnen  
„Frohe Ostern & erholsame Feiertage“



**Reisebüro**  
**Die Urlaubinsel**



**Lufthansa** City Center

Ihr Reisebüro. Weltweit.

Centrum 8c

92353 Postbauer-Heng

Tel. 09188 9409 0

Fax. 09188 2342

[www.urlaubinsel-Lcc.com](http://www.urlaubinsel-Lcc.com)

[info@urlaubinsel-Lcc.com](mailto:info@urlaubinsel-Lcc.com)

10 Jahren an den Start. Beide gewannen und verloren jeweils 2 Kämpfe und holten sich dadurch die Bronzemedaille. Bei den Männern unter 12 Jahren trat Nicolas Hofmann an. Beflügelt von den Erfolgen seiner Vereinskameraden und seines Bruders konnte er nach 2 verlorenen Kämpfen und einem Sieg auch die bronzene Medaille heimholen. Das Trainerteam Oliver Hofmann, Tim Winkler, Uwe Heidbüchel und die Jugendleitung Marion Alexander-Heidbüchel konnten mit den erbrachten Leistungen mehr als zufrieden sein. 4 Starter – 4 Medaillen.

## Geflügelzuchtverein Lauterhofen

Stefan Meier aus Ballertshofen bleibt der Vereinsmeister des Geflügelzuchtvereins Lauterhofen. Den Titel verteidigte Meier mit 941 Punkten seiner Zwerghühner. Auf den nächsten Platz folgte Leonhard Ibler aus Riedelhof für 938 Punkte mit seinen Tauben. Den dritten Platz mit 932 Punkte belegte Hans Geitner aus Lauterhofen mit seinen Tauben. Jugendvereinsmeister mit 742 Punkte mit Zwerghühnern wurde Lea Elterlein aus Riedelhof.

Geehrt mit einer Auszeichnung der Bayerischen Rassegeflügelzüchter wurden für 20 Jahre Treue: Hermann und Monika Williams, für 15 Jahre Markus Graf und Angela Graf. Ebenfalls geehrt wurde Ernestine Moosburger für 20 Jahre Ringwart und Leonhard Ibler, der seit 20 Jahren Zuchtwart der Hühner ist.



Bürgermeister Ludwig Lang, der die Auszeichnungen zusammen mit dem Vorsitzenden Franz Moosburger verlieh, freute sich über das aktive Vereinsleben sowie der damit verbundenen Traditionspflege und dem Zusammenhalt im Verein.

In diesem Jahr veranstaltet der Verein am 5./6. November die 13. Lauterach-Schau wozu die drei Preisrichter bereits verpflichtet wurden.

## SV Lauterhofen

### Mega-Stimmung am Sportlerball 2016

Mit einem ganz neuen Raumkonzept hatte der SV Lauterhofen zu seinem traditionellen Sportlerball am letzten Faschingswochenende 2016 eingeladen. Dabei sorgte die Band „Genial Fatal“ mit Faschingsmusik für beste Stimmung und eine stets volle Tanzfläche.

Die Sportler freuten sich, dass wieder so viele aufwändig gestaltete, selbstgemachte Faschingskostüme unter den Maskierten waren: von Lego-Steinen und SpongeBobs bis Gärtner, Blumen oder Tiere. So hatte die Jury bei der Preisverleihung die große Qual der Wahl.



Am Ende konnten u.a. Außerirdische, Lauteracher Meerjungfrauen oder Weingeister Top-Plätze ergattern. Für ein zusätzliches Highlight sorgte am späten Abend der Auftritt einer Prinzengarde.

## VdK Ortsverband Lauterhofen

### VdK-Ehrungen

Weiter im Steigen ist beim VdK Ortsverband Lauterhofen die Mitgliederbewegung. Das belegte der Vorsitzende Werner Schuppe bei der Jahresversammlung im Pfarrheim mit neun Neuzugängen im vergangenen Jahr, wodurch der Ortsverband auf 209 Mitglieder angewachsen ist. Eine Reihe von Mitgliedern wurde für langjährige Treue zum Verband geehrt.

Mit der Ehrennadel und einer Ehrenurkunde wurden geehrt:

**Für 30 Jahre:** Franz Kuhn

**25 Jahre:** Richard Zachacker, Kunigunde Kirzinger, und Willibald Graf

**10 Jahre:** Erwin Bär, Monika Fellner, Ludwig Felser, Herbert Harant, Karl Hierreth, Stefan Kölbl, Rosa Maria Schraml, Johann Wellan und Ludwig Zagel.



## Obst- und Gartenbauverein Lauterhofen

### Ehrungen

Bei einer Flut von Ehrungen wurden bei der Jahresversammlung des Obst- und Gartenbauvereins Lauterhofen Mitglieder für langjährige Treue ausgezeichnet.

Die Ehrennadel mit Kranz für über **50 Jahre** verlieh die Vorsitzende Renate Meier zusammen mit Bürgermeister Ludwig Lang an Ottilie Krieger und Maria Gottschalk. Die Ehrennadel in Gold für 50 Jahre erhielten: Alfons Bleisteiner, Ludwig Geier, Johann Geitner, Maria Weber, Franz Brandl, Johann Herteis, Johann Neumeier, Hartmut Nickel, Ludwig Rubenbauer, Gertraud Springs, Xaver Strobl und Josef Weber.

Für **25 Jahre** gab es die Ehrennadel in Silber für: Gertraud Mertl, Gabriele Kirzinger, Ludwig Spies, Waltraud Zollbrecht, Karl Berschneider, Anna Fürst, Hermann Maag, Karl Meier, Franz Moosburger und Gottfried Spallek.

In Bronze erhielten die Ehrennadel für **15 Jahre:** Josef Nibler, Anna Seigerer und Georg Seitz.



Bürgermeister Ludwig Lang, der den Geehrten gratulierte, entbot den Mitgliedern seine Wertschätzung und Dankbarkeit. Der Bürgermeister lobte die Vorsitzende als „Motor des rührigen Vereins“. Für den Bürgermeister sind die Mitglieder „fleißige Bienen“ und „Kümmerer“, da sie mit ihrem engagierten Einsatz für ein schönes Ortsbild sorgen und dabei ehrenamtlich Aufgaben der Marktgemeinde übernehmen. „Das macht Lauterhofen lebens- und liebenswert“, lobte der Bürgermeister.



Informiert hat die Vorsitzende, dass die Bildhauerin Julia Dietrich aus Reitelshofen für ein Projekt auf der Landesgartenschau in Bayreuth ausgewählt wurde. Aus diesem Grund war vor kurzem das Bayerische Fernsehen in Lauterhofen, um über die von der Künstlerin geschaffene Skulptur bei der Urnengemeinschaftsgrabanlage in Lauterhofen zu berichten. Der Beitrag wird am Samstag, 16. April 2016, unter „Von Spessart bis Karwendel“ ausgestrahlt. Hingewiesen hat die Vorsitzende noch auf die Prämie für Mitglieder die ein Neumitglied werben.



### Info - OGV Lauterhofen

Der OGV Lauterhofen verleiht Gartengeräte an **Mitglieder** und **Nichtmitglieder!** Mitglieder des OGV's bezahlen die  **Hälfte!** Die Leihgebühren werden in ½ Std./ 1 Std. verrechnet!

Folgende Geräte stehen zur Verfügung – Die Leihgebühren betragen pro Stunde:

Astschere u. Säge mit Teleskopstiel	5,00 €
Elektroheckenschere	4,00 €
Gartenwalze	5,00 €
Häcksler	10,00 €
Lanzenheckenschere	8,00 €
Motorhacke (Gartenfräse)	5,00 €
Motorsäge (Hochentaster)	15,00 €
Rasenlüfter	5,00 €
Streuwagen zum Düngern u. säen	5,00 €

Die Geräte erhalten Sie bei Fr. Maria Gottschalk, Ziegelhütte, Tel. 09186-1010

(Telefonische Voranmeldung wäre wünschenswert)

### Schützengesellschaft Lauterhofen

Der Rundenwettkampf der 1. Mannschaft ist inzwischen auch abgeschlossen. Lauterhofen belegte dabei in der Gauliga A im Schützengau Amberg den 3. Platz. Beste Einzelschützen waren Kathrin Krieger und Ludwig Federl mit einer Durchschnitts-Ringzahl von 374 bzw. 370 Ringen. Die Aufgelegt-Schützen nehmen zurzeit wieder am gauübergreifenden Rundenwettkampf der Schützengau Amberg und Sulzbach teil.

Am **9. April** findet die **Jahreshauptversammlung** statt. Um rege Beteiligung wird gebeten. Beginn ist um 20.00 im Schützenhaus.

Am **5. Mai** (Christi Himmelfahrt) findet im Schützenheim wieder unser **Vatertagsfrühschoppen** mit Haxen-Essen statt.

In diesem Jahr wird voraussichtlich zusammen mit den Grafenbuch-Schützen Ballertshofen ein gemeinsamer Tagesausflug stattfinden, da jeder der beiden Vereine immer Schwierigkeiten hat, den Bus voll zu bekommen. Termin und Ziel stehen noch nicht fest und werden zu gegebener Zeit im Internet (Schuetzengesellschaft-Lauterhofen.de) und in der Zeitung veröffentlicht.

Am **9. Juli**, am Tag der Vereine, wird die Schützengesellschaft Lauterhofen zusammen mit dem Schützenverein Ballertshofen gemeinsam an einem Stand den Schießsport vorstellen.

Hingewiesen wird noch auf unser **Jugendschießen**, das jeden Freitagabend ab 18.00 Uhr stattfindet. Hierzu können alle Jugendlichen zum Schießen kommen, egal ob sie schon bei der Schützengesellschaft Mitglied sind oder nur mal schnuppern wollen.

# Willkommen zum Dorffest Trautmannshofen

am Donnerstag, 5. Mai 2016  
im Hof des Gasthauses Schraml

nach dem Flurumgang ist die gesamte Bevölkerung herzlich eingeladen

ab 10:00 Uhr	Weißwurstessen
11:30 - 13:00 Uhr	Mittagstisch: gemischter Braten
ab 11:30 Uhr	Deftiges vom Grill
ab 12:00 Uhr	Cocktails und Pilsbar
ab 14:00 Uhr	Kaffee und Kuchen Kinderprogramm

die Orts-Vereine  
CSU, FCTL, FF, Kirwajugend, RCT, SKK, KDFB  
freuen sich auf gemütliche Stunden

## Kleinanzeigen

### Klavierstimmungen

Günter Schwan 09183/ 44 66 oder 0172/ 8 64 28 19

### Futtermittel direkt vom Bauernhof

Hafer, Gerste, Weizen, Maiscobs, Gras Cobs, Mais gebrochen, K.-Mais Getreide gequetscht und gereinigt, Zuckerschnitzel, Weizenkleie, Sonnenblumenkerne, Legemehl, Hanfstroh, Hobelspäne, Pferde-, Hunde- und Katzenfutter

### Neu Neu Neu Neu Neu Neu Neu Neu

Schwarzhafer, Bierhefeflocken, Leinpellets, Johannisbrot, Biotin, Maisflocken, Vitaminkonzentrat.

**Außerdem neu:** Holzpellets und Briketts aus deutscher Herstellung

Lieferung frei Haus.

Telefon (09188) 26 54 oder (0170) 3 24 58 75

# Veranstaltungskalender

Tag	Datum	Veranstalter	Veranstaltung
<b>April 2016</b>			
Sa.	09.	Schützengesellschaft Lauterhofen	JHV im Schützenhaus
Fr.	15.	OGV Lauterhofen-Die Libellen	Vogelstimmenwanderung am Kalvarienberg 18.00 - 20.00 Uhr, Treffpunkt: Sportplatz
Sa.	16.	Förderverein St. Michael	JHV mit Neuwahlen, Pfarrheim, ab 19.30 Uhr
Fr.	22.	Kolping Lauterhofen	Vortrag im Pfarrheim, ab 19.30 Uhr
Sa.	23.	Markt Lauterhofen	Umwelttag, Beginn: 09.00 Uhr
Do.	28.	RSK Lauterhofen	JHV im Lauteracher Hof
Fr. - So.	29. - 01.	Motorradfreunde Lauterhofen	Motorradtreffen
Sa.	30.	RSK Lauterhofen	Schießen in Gailoh
Fr. - Sa.	29. - 30.	Motorradfreunde Lauterhofen	Motorradtreffen
<b>Mai 2016</b>			
So.	01.	Motorradfreunde Lauterhofen	Motorradtreffen
Mi.	04.	OGV Lauterhofen	Mikrogärten - Haus am Habsberg 15.00 - 17.00 Uhr
Do.	05.	Schützengesellschaft Lauterhofen	Vatertags-Frühschoppen im Schützenhaus
Do.	05.	Kolping Lauterhofen	Menschenkicker-Turnier
Sa.	07.	OGV Lauterhofen	Pflanzenbörse am Edeka-Parkplatz
So.	08.	OGV Lauterhofen	Operettenkonzert Regensburg, Abfahrt: 14.00 Uhr
Mo.	09.	Frauenkreis Lauterhofen	Frauenfrühstück und Vortrag, Beginn: 09.00 Uhr
So.	15.	MMC Lauterhofen/Trautmannsh.	Familienwanderung nach Muttenshofen
So.	22.	Gautrachtenverband	Mariensingen in Trautmannshofen
Do.	26.	FF Lauterhofen	Sommerfest

*Der Erscheinungstermin für die  
Juni/Juli-Ausgabe 2016  
ist der*

**03** Juni

*Der Abgabetermin  
für die Beiträge dafür ist  
der **19. Mai 2016***

## Parteiverkehr der Marktverwaltung in Lauterhofen

Rathaus Montag bis Freitag von 8.00 bis 12.00 Uhr  
Marktplatz 11 Montag und Dienstag von 13.30 bis 16.00 Uhr  
Donnerstag von 13.30 bis 18.00 Uhr

**Telefon: 0 9186 / 9310-0 · Telefax: 0 9186 / 9310-30**

Markt Lauterhofen und Zweckverband zur Wasserversorgung  
der Pettenhofener Gruppe:

Info im Internet: [www.lauterhofen.de](http://www.lauterhofen.de)  
eMail: [info@lauterhofen.de](mailto:info@lauterhofen.de)

## **Konten des Marktes Lauterhofen**

Sparkasse Lauterhofen, IBAN: DE93 7605 2080 0000 2702 80,  
BIC: BYLADEM1NMA  
Raiffeisenbank Lauterhofen, IBAN: DE19 7606 9553 0007 1053 04,  
BIC: GENODEF1NM1

**Bauhof:** Telefon: 09186/17252  
Handy: 0160/3073801

**Kläranlage:** Telefon: 09186/709  
Handy: 0160/3073813

**Wasserwart:** Telefon: 09186/334  
Handy: 0171/4195464

## **Konten des Zweckverbandes zur Wasserversorgung**

Sparkasse Lauterhofen, IBAN: DE15 7605 2080 0000 2716 84,  
BIC: BYLADEM1NMA  
Raiffeisenbank Lauterhofen, IBAN: DE26 7606 9553 0007 1010 07,  
BIC: GENODEF1NM1

### Impressum

Mitteilungsblatt des Marktes Lauterhofen

### Herausgeber:

Kilian-Verlag

### Verantwortlich für die Schriftleitung:

Walter Kilian

### Verantwortlich für Beiträge zu Öffentlichkeitsarbeit der Marktge- meinde Lauterhofen:

1. Bürgermeister Ludwig Lang

### Verantwortlich für die Anzeigen:

Walter Kilian

### Anschrift:

Kilian-Verlag  
Kirchenweg 22  
90602 Pyrbaum-Rengersricht  
Tel.: 09180/8 54  
Fax: 0911/31 17 81  
e-Mail: [kontakt@verlag-kilian.de](mailto:kontakt@verlag-kilian.de)

### Druck:

Kilian-Druck, Nürnberg

### Verteilung:

Alle zwei Monate kostenlos in jeden Haushalt im Gemeindegebiet.

### Auflage:

1400 Exemplare

Dieses Mitteilungsblatt ist kein Amtsblatt im Sinne der gesetzlichen Bestimmungen. Es ist politisch unabhängig. Eine Haftung für unverlangt eingesandte Manuskripte und Fotos wird nicht übernommen. Gekennzeichnete Artikel geben die Meinung des Verfassers wieder und müssen nicht mit der Meinung der Redaktion übereinstimmen. Abdruck, auch auszugsweise, nur mit Genehmigung des Verlages gestattet. Für Irrtümer kann keine Haftung übernommen werden. Der Herausgeber behält sich bei Bedarf Kürzungen der eingereichten Beiträge vor.

## Beitrittserklärung zum Krankenpflegeverein

Name \_\_\_\_\_  
 Straße \_\_\_\_\_  
 Postleitzahl, Ort \_\_\_\_\_  
 Telefonnummer \_\_\_\_\_  
 Geburtsdatum \_\_\_\_\_

## Einzugsermächtigung

über den Jahresbeitrag von 15,00 €

Kontoinhaber \_\_\_\_\_  
 Kontonummer \_\_\_\_\_  
 Bankleitzahl \_\_\_\_\_  
 Bank \_\_\_\_\_

Datum, Unterschrift \_\_\_\_\_



## Wichtige Telefonnummern

<b>Notrufe:</b>	Polizei .....	110
	Feuerwehr .....	112
	Medizinischer Rettungsdienst .....	112
	First Responder .....	112
<b>Gemeindeverwaltung</b>	.....	091 86-93 10-0
<b>Kath. Pfarramt</b> Lauterhofen	.....	091 86-349
<b>Evang. Pfarramt</b> Alfeld	.....	091 57-226
<b>Ärzte:</b>	Dr. Brandl / Dr. Richter .....	091 86-267 oder -90080
	Dr. März .....	091 86-907990
	Dr. Schierl .....	096 25-1888
	Dr. Schwendtner .....	096 25-280
	Dr. Lehmeier .....	091 89-1409
	Dr. Fabian .....	091 57-1292
<b>Zahnarzt:</b>	Dr. Lexmann .....	091 86-902368
<b>Apotheke:</b>	W. Fischer .....	091 86-93020
<b>Kliniken:</b>		
<b>Neumarkt i. d. OPf.</b>	.....	091 81-420-0
<b>Amberg</b>	.....	096 21-38-0
<b>Sulzbach-Rosenberg</b>	.....	096 61-520-0
<b>Fachstelle im Rathaus für „Begleitetes Wohnen zuhause“, Ruth Krieger</b>	.....	091 86-93 100
<b>Caritas Sozialstation</b>	.....	091 81-476530
<b>Wohn- / Pflegeheim Regens-Wagner</b>	.....	091 86-179-0
<b>Pflegfachberaterin Renate Geitner</b>	.....	091 86-909750



## Ökumenische Nachbarschaftshilfe

## Lauterhofen



Unbürokratische Hilfe  
für alle.

## Ökumenische Nachbarschaftshilfe Lauterhofen seit 2008

Sie ist für alle da, die schnell Hilfe brauchen, unabhängig von Konfession, Alter und Nationalität.



### Was tun wir?

- Wir sind Ansprechpartner für alle.
- Wir helfen schnell und unbürokratisch.
- Wir vermitteln an andere Organisationen weiter, wenn wir selbst nicht helfen können.
- Wir möchten die bestehenden haupt- und ehrenamtlichen Dienste ergänzen, nicht ersetzen.

**Wir wollen helfen.  
Rufen Sie an!**

**Telefon 0160 – 70 76 73 4**

Ihre Ansprechpartner sind:  
**Christl Neumann: 091 81-4620370**  
**Maria Pruy: 091 86-90 75 569**  
**Georg Deinhard: 091 89-9405**

### Was bieten wir an?

Die Ökumenische Nachbarschaftshilfe Lauterhofen unterstützt das Projekt „Begleitetes Wohnen zuhause“.

Es ist ein Angebot der Gemeinde für Senioren, damit diese länger im gewohnten Umfeld leben können.

Durch Unterstützung und Beratung sollen alters- und krankheitsbedingte Einschränkungen im Alltag leichter bewältigt werden können.

Informieren Sie sich bei der Gemeindeverwaltung unter der Telefonnummer **091 86/93 100**.

### Unsere Leistungen umfassen hierbei im Einzelnen:

- Hilfe für Senioren (Fahrt zum Einkaufen, zum Arzt, spazierengehen, etc.)
  - Behördengänge, Kontakte zu anderen Hilfsorganisationen
  - Besuchsdienste im Krankenhaus bzw. Altenheim
  - Kurzfristiges/kurzzeitiges Einspringen bei der Betreuung eines Pflegebedürftigen
  - Kurzfristige/kurzzeitige Betreuung von Kindern und Familien
  - Orientierungshilfe für Neuzugezogene
  - Dasein zum Unterhalten oder Vorlesen
- Für Fahrtkosten berechnen wir 0,30 € pro gefahrenen Kilometer.

## Krankenpflegeverein

Lauterhofen - Trautmannshofen - Traunfeld



### Was leistet der Krankenpflegeverein?

- Er ist zusammen mit anderen Krankenpflegevereinen Träger der Caritas Sozialstation Neumarkt.
- Er fördert die Ökumenische Nachbarschaftshilfe Lauterhofen.
- Er bietet Veranstaltungen aus dem Sozial- und Gesundheitsbereich an.

### Deshalb unsere Bitte:

Für einen Jahresbeitrag von nur **15,00 €** können Sie als Mitglied den Krankenpflegeverein unterstützen. Wir danken Ihnen!



Ein Anmeldeformular finden Sie umseitig.

Getränkeland  
Müller  
OUTLET

LAUTERHOFEN  
Industriestraße 2



ANGEBOT • 06.-19.04.2016

**Tucher**

Alle Sorten

20 Fl. à 0,5 l  
Pfund: 3,10 €  
**10,99 €**  
1,10 € / l

**Leikeim**  
PREMIUM  
20 Fl. à 0,5 l  
Pfund: 4,50 €  
**11,99 €**  
1,20 € / l

**Schneider**  
Weisse  
20 Fl. à 0,5 l  
Pfund: 3,10 €  
**14,99 €**  
1,50 € / l

**Wolfra**  
Orangensaft  
6 Fl. à 1,0 l  
Pfund: 2,40 €  
**9,99 €**  
1,67 € / l

Der ♥hafte Biergenuss  
des Frühlings

**Glossner**  
NEUMARKTER  
MAIGLÖCKL  
FESTBIER  
Mit PLOPP-Effekt  
20 Fl. à 0,5 l  
Pfund: 3,90 €  
**11,79 €**  
1,47 € / l

NEU im  
Sortiment  
**Glossner**  
WEIZENTHALER  
Alkoholfreies  
Weizenschankbier  
20 Fl. à 0,5 l  
Pfund: 3,10 €  
**12,99 €**  
1,30 € / l

**Neumarkter**  
NEUMARKTER  
MINERALBRUNNEN  
PLUS  
APFEL-KIRSCH  
HOLLUNDER  
Scherbe  
20 Fl. à 0,5 l • Pfand: 3,10 €  
**9,49 €**  
0,95 € / l

**Beck's**  
24 Fl. à 0,33 l  
Pfund: 3,42 €  
20 Fl. à 0,5 l  
Pfund: 3,10 €  
**12,99 €**  
1,64 € / l  
**12,99 €**  
1,30 € / l

**Kondrauer**  
MINERALWASSER  
12 Fl. à 1,0 l  
Pfund: 3,30 €  
**5,99 €**  
0,50 € / l

**Neumarkter**  
NEUMARKTER  
MINERALBRUNNEN  
Spritz  
Schil  
20 Fl. à 0,7 l • Pfand: 3,30 €  
**3,99 €**  
0,44-0,48 € / l

www.getraenkeland-mueller.de • Irrtum und Druckfehler vorbehalten. Solange Vorrat reicht. NEUMARKTER GLOSSNERBÜCKLE

MO-FR: 8:30-12:00 / 13:00-18:30 Uhr \* Samstag: 8:30-12:00 Uhr

**Lehmeier**  
zimmerei - holzbau

Mit bester  
Handwerksqualität!

- Zimmerei • Dachkomplett • Innenausbau • Holzbau-Holzhaus
- Photovoltaik • Beratung • Planung • Ausführung

Michael Lehmeier - Postgasse 2a - 92283 Lauterhofen  
Tel. 0175 2059581 - www.lehmeier-zimmerei.de

**JOSEF OTT**  
landwirtschaftliches  
Lohnunternehmen

Reichenholz 3 • 92348 Berg  
Telefon 09189 4145395  
Mobil 0160 94809850

**DRESCHEN • FEINCUTPRESSEN • HACKSCHNITZEL- UND  
SILOTRANSPORT MIT 43 M³ ABSCHIEBER • MULCHEN  
• BODENBEARBEITUNG • SILORUNDBALLEN**

# Landmaschinenausstellung in Lauterhofen 01. Mai 2016

von 10.00 - 18.00 Uhr

Programm:

Landmaschinenausstellung

Vorführungen:

- Posch Holzspalter
- Viking Mähroboter
- Kärcher Fenstersauger und  
Dampfreiniger

Wir freuen uns auf ihren Besuch

**MAXXUM-WOCHEN  
BEI IHREM CASE IH-PARTNER!**

Leistung, die Sie sich wünschen: Unsere spritzigen, sparsamen FPT-Motoren mit 110-176 PS lassen den Maxxum zeigen, was er kann. Vom günstigen Einstiegsmodell über den Maxxum mit Multicontroller bis hin zum stufenlosen Maxxum CVX. Fahrspaß trifft Effizienz.

**MAXXUM  
KRAFTVOLL & VIELSEITIG**

**Strobl** GmbH  
Landtechnik

Neumarkter Str. 12  
92283 Lauterhofen  
Tel. 09186/268  
Fax. 09186/741  
www.landtechnik-strobl.de

