



Mitteilungsblatt Markt Lauterhofen

www.lauterhofen.de

Nr. 3

Juni 2021

41. Jahrgang

Der Raps steht jetzt in voller Blüte



Fotos Titelblatt: Gabriele Krieger

Liebe Mitbürgerinnen und Mitbürger,

nach wie vor hält uns das Thema Corona auf Trab beziehungsweise lahm es unser gewohntes Leben. Mit der Impf- und Teststrategie sind wir nun aber auf einem guten Weg.

Bei uns in Lauterhofen gibt es Testangebote die wir nutzen sollten. In der Marktapotheke, bei den Ärzten, und seit kurzem auch jeden Dienstag und Freitag in der „Alten Mälze“ jeweils von 18:00 bis 20:00 Uhr.

Je mehr wir testen und impfen, umso größer ist die Chance wieder Zugang zu Kultur, Gaststätten und Freizeitveranstaltungen zu haben.

Gerne wird im Zusammenhang mit der Corona-Pandemie bei der Jugend von einer „verlorenen Generation“ gesprochen.

Natürlich erleben viele Jugendliche gerade freudlose Monate, denn Kontakte zu Freunden und zu Mitschülern sind kaum oder nur sehr eingeschränkt möglich. Geschweige denn gemeinsame Unternehmungen wie Ausflüge oder Feiern. „Verloren“ ist diese Generation aber mit Sicherheit nicht!

Auch wenn man das Gefühl hat, dass der Speicher mit Lebensfreude und Durchhaltevermögen nach nun mehr über einem Jahr der Pandemie aufgezehrt scheint, dürfen wir uns dennoch nicht entmutigen lassen. Es gibt immer wieder Lichtblicke, die uns neuen Mut schenken. Wer hätte es zu Beginn der Pandemie für möglich gehalten, dass es schon ein Jahr später Impfstoffe geben wird?

Wir alle sehnen uns nach so langer Zeit nach Normalität, um auch mal wieder den besten Freund oder die beste Freundin umarmen zu können.

Es wird die Zeit kommen, in der das alles wieder möglich ist, und wir werden es dann ganz bewusst und voller Freude erleben!



Ludwig Lang
Erster Bürgermeister



Die Marktgemeinde Lauterhofen und die Schulfamilie der Grundschule und Mittelschule trauern um ihren geschätzten ehemaligen Kollegen

Herrn Klaus Madre

ehem. Lehrer an der Grundschule und Mittelschule Lauterhofen,

der am 21. März 2021 im Alter von 72 Jahren verstorben ist.

Herr Madre war 32 Jahre lang, von September 1978 bis zu seinem Eintritt in den Vorruhestand im Juli 2010, Lehrer an der Grund- und Mittelschule Lauterhofen. Er hat sich stets für seine Schule und die ihm anvertrauten Schülerinnen und Schüler eingesetzt und war ihnen ein verlässlicher Partner beim schulischen Lernen.

Die gesamte Schulfamilie der Grund- und Mittelschule Lauterhofen würdigt den Einsatz des beliebten und allseits geschätzten Verstorbenen.

In dankbarem Gedenken bleibt Klaus Madre in unserer Erinnerung. Der Familie des Verstorbenen gilt unsere aufrichtige Anteilnahme.



Markt Lauterhofen
Ludwig Lang
Erster Bürgermeister

Grund- und Mittelschule
Lauterhofen
Bernhard Dürr
Rektor



Grundschule Lauterhofen
Mittelschule Lauterhofen



FIMA Hausbau GmbH
Town & Country Lizenz Partner

Traumhaus gesucht?

Aus der Region!

Dann sind Sie bei uns richtig!
Wir nehmen Ihnen von Anfang an die größten Sorgen ab. Für ein entspanntes und sicheres Bauen!

Massivhäuser:

- ✓ zu günstigen Festpreisen
- ✓ Sicherheit bei der Finanzierung
- ✓ mit garantierter Bauzeit



Jetzt informieren! ☎ 09189 / 41200-0 www.tc-neumarkt.de



- Malerarbeiten
- Fassadenarbeiten
- Raumgestaltung
- Bodenbeläge

Maler- & Lackierermeister

Tel.: (0 91 89) 14 19
Fax: (0 91 89) 40 95 32
Mobil: (01 75) 9 83 55 08

Grafenbuchstraße 1
92283 Traunfeld

Email: hans-juergen.reif@web.de




Garten - Landschaftsgestaltung

Hierreth Felser

92283 Lauterhofen - Muttenshofen 9a
Tel.: 09157 / 92 79 755

www.hierreth-felser.de

Verkauf von **Rindenmulch** und **Komposterde** ab Lager Muttenshofen.
Abholung nach telefonischer Vereinbarung.




- Neugestaltung
- Umgestaltung
- Natursteinarbeiten
- Pflasterarbeiten
- Gartenpflege
- Zaunbau
- Teichbau
- usw.

Ganz Gesund



**Physiotherapie
Naturheilkunde
Osteopathie**

**Physiotherapeut (m/w/d)
und
Reinigungskraft (m/w/d)
gesucht**

Bart Vossaert
Erlenweg 21
92367 Pilsach
Tel. 09181 - 2705 535

www.ganzgesundpraxis.de
physiotherapie@ganzgesundpraxis.de
naturheilkunde@ganzgesundpraxis.de



Lehmeier
zimmerei - holzbau

Mit bester Handwerksqualität!



- Zimmerei • Dachkomplett • Innenausbau • Holzbau-Holzhaus
- Photovoltaik • Beratung • Planung • Ausführung

Michael Lehmeier - Postgasse 2a - 92283 Lauterhofen
Tel. 0175 2059581 - www.lehmeier-zimmerei.de




Schmer.IT GmbH

- Business.SOFTWARE
- Managed.SERVICES
- Secur.IT
- Web.DESIGN
- Kassen.SYSTEME
- Cloud.LÖSUNGEN

09181 / 270 575-0 | info@schmer.it

Wildbadstr. 6 | 92318 Neumarkt **Bergstraße 6 | 92283 Traunfeld** **WWW.SCHMER.IT**

IHR UNTERNEHMEN. UNSER AUFTRAG IN PUNCTO IT-CONSULTING & DATENSCHUTZ

Sitzungstermine des Marktgemeinderates Lauterhofen im Jahr 2021

An folgenden Tagen finden Sitzungen statt:

**Donnerstag, 10. Juni • Donnerstag, 08. Juli • Donnerstag, 29. Juli • August sitzungsfrei, Sommerferien •
Donnerstag, 16. September • Donnerstag, 14. Oktober • Donnerstag, 11. November • Donnerstag, 09. Dezember**
Sitzungsbeginn in der Regel 19.00 Uhr im Rathaus Lauterhofen - Sitzungssaal. **Wegen der Corona Pandemie
finden die Sitzungen derzeit in der großen Turnhalle der Grundschule und Mittelschule Lauterhofen statt.**

Die Sitzungstage werden 6 Tage vorher ortsüblich bekannt gemacht.

Wir bitten hier auf eventuell notwendige Änderungen bzw. zusätzlich notwendige Sitzungen zu achten!

Bekanntmachungshinweise

Bau- und Investitionsplanungen und Wichtiges aus dem Marktgemeinderat

In diesem Abschnitt möchten wir Sie über geplante Bau- und Investitionsplanungen und Neues aus dem Marktrat informieren:

Ortssprecherwahl für die Altgemeinde Brunn

Am 23.04.2021 fand in der großen Turnhalle der Grundschule und Mittelschule Lauterhofen die Wahl des Ortssprechers für die Altgemeinde Brunn statt. Zur Wahl gestellt haben sich Herr Christian Graf aus Brunn, Herr Stefan Kölbl aus Niesaß und Herr Christian Hierl aus Schweibach. Herr Christian Hierl wurde von den anwesenden Bürgerinnen und Bürgern zum neuen Ortssprecher gewählt.



Ludwig Lang gratulierte dazu ganz herzlich und dankte allen, die sich zur Wahl gestellt haben. Die Wahlleitung hatte Kathrin Heinig von der Marktverwaltung.

Neubau – Anbau - Erweiterung der Kita St. Gabriel

Ab 19. April 2021 wurde mit der Erweiterung und dem Umbau der Kindertagesstätte begonnen.

Baumeisterarbeiten: Fa. Pruy aus Lauterhofen

Fenster: Firma Herteis aus Lauterhofen

Flachdach: Firma Luber aus Sulzbach Rosenberg

Die Arbeiten liegen gut im Zeitplan.



Erweiterung Mittelschule und Sanierung der kleinen Turnhalle

Der Ostteil der Mittelschule ist schon für den Unterricht bezugsfertig. CO₂ Warnmelder wurden in die Klassenräume integriert, um die Belüftung kontrolliert einzuleiten. Durch den „Lockdown“ konnten lärmintensive

Arbeiten ohne Einschränkungen durchgeführt werden. Aktuell geht es mit Hochdruck weiter an die Sanierung des Westteils der Schule.

Buswendeplatz am Schützenhaus in Lauterhofen

Die Neugestaltung des gemeindlichen Platzes vor dem Schützenhaus ist abgeschlossen.



Breitband – Telekom - Verbesserungen

Die Telekom hat neue Pläne zur Verlegung von Glasfaserleitungen, teils in offener Bauweise aber auch durch „einblasen“ von Glasfaser in vorhandene Rohre, vorgelegt.

Nachfolgende Orte sind davon betroffen:

Deinschwang-Mettenhofen

Traunfeld

Pettenhofen

Reitelshofen – Richtung Grafenbuch

Engelsberg – Richtung Haus am Habsberg

Lauterhofen – Entlang der Lauterachstraße

Die Ausführungsfrist ist geplant von März 2021 bis Oktober 2021

Einfache Dorferneuerung (eDe) Traunfeld:

Das Amt für ländliche Entwicklung in Tirschenreuth hat die eingereichten Unterlagen geprüft. Die Ausgaben für private Baumaßnahmen sind nicht von der Kommune zu finanzieren.

Das Einleitungsschreiben wird nach Aussage des Amtes in Tirschenreuth im Januar 2022 an uns versandt.

Gewerbegebiet in Traunfeld

Die Unterrichtung der Behörden und Träger öffentlicher Belange gemäß § 4 Abs. 1 BauGB ist abgeschlossen. Einige Träger öffentlicher Belange haben Anregungen zur Planung vorgebracht, die im Marktrat behandelt und abgewogen werden müssen.

Geplant ist, dass dieses im Herbst 2021 abgeschlossen werden kann. Nach Abschluss besteht bereits Baurecht, sodass Bauanträge beim Markt Lauterhofen eingereicht werden können.

Wasserrechtliche Erlaubnis Muttenshofen

Die bestehende wasserrechtliche Erlaubnis für die Niederschlagswasserentsorgung Muttenshofen läuft bis zum 31.12.2021 aus. Zwischenzeitlich konnte ein Grundstück erworben werden. Damit kann auf dieser Fläche eine Niederschlagswasserbehandlung in Form einer Retentionsbodenfilteranlage vor Einleitung der gereinigten Niederschlagswässer in die Doline geplant und umgesetzt werden.

ELEKTRO
Ulm
 Fachbetrieb für Elektroinstallationen und Hausgeräte

Jetzt Bewerben!

Wir suchen Verstärkung!

Elektroniker m/w/d
 für Energie- und Gebäudetechnik

Elektro Ulm GmbH & Co. KG
 Bogenweg 4 · 92283 Traunfeld
 Tel.: 09189 4407-0
 www.elektro-ulm.de
 info@elektro-ulm.de

· ab sofort: Elektroniker
 · ab September 2022: einen Azubi

X R XAVER REGENSBURGER
ROLLLADEN & SONNENSCHUTZTECHNIK
 MEISTERBETRIEB SEIT 1934 IN LAUTERHOFEN

→ Rollladenkästen
 → Rollladen
 → Raffstore
 → ZIP-Screen

C. RUDOLPH
 Waermetechnik

Pettenhofen 7
 92283 Lauterhofen
 Tel. 09186 / 909866
 info@waermetechnik-rudolph.de

Wir suchen zur Verstärkung
Anlagenmechaniker m/w/d
Heizung / Sanitär
 gerne auch Berufsanfänger oder Quereinsteiger

Wir realisieren innovative Projekte im Wohn- und Gewerbebau. Ein familiärer Betrieb mit langjähriger Erfahrung, Top-Arbeitsausstattung sowie motivierte Kollegen erwarten dich. Komm zu uns und wachse mit uns – wir unterstützen dich dabei. Führerschein Klasse B und gute deutsche Sprachkenntnisse sind Voraussetzung. Bewerbung bitte an:
 Thomas Enderlein, info@waermetechnik-rudolph.de

→ Pergolamarkisen
 → Markisen

Quelle: LEINER GmbH

Brunner Straße 4 | 92283 Lauterhofen
Tel.: 09186 823 | Fax: 09186 764
www.rollladenbau-lauterhofen.de

... Lack ab

SCHÜTZ
 UNFALLINSTANDSETZUNG & LACKIERUNG

➤ sauber
 ➤ preiswert
 ➤ mit Garantie

St.-Martin-Str. 14
 92355 Lengenfeld
 Tel. (091 82) 9021 04
 Fax (091 82) 9021 05
 e-mail: herbert@schuetz-le.de
 www.schuetz-unfallinstandsetzung.de

Schnell passiert. Schnell repariert!

Wir reparieren Ihren Blechschaden hochwertig und zu fairen Preisen!
**SCHNELL
 PERFEKT
 GÜNSTIG**

Nach einem Schaden an Blech oder Lack sollten Sie sich unbedingt von uns ein unverbindliches Angebot erstellen lassen.

Unfallinstandsetzung • Autolackierung • Autoglas

Pflegefachkräfte für unsere Senioreneinrichtungen dringend gesucht!

Kommen Sie zum Arbeitgeber mit Herz und Sinn!

Interesse?

Weitere Informationen zu unseren Stellen finden Sie auf unserer Homepage unter www.awo-nuer-land.de

Bitte senden Sie uns Ihre Bewerbung per E-Mail an:
kreisverband@awo-nuer-land.de
 oder per Post an unsere unten stehende Adresse.

AWO | Kreisverband
 Nürnberger Land e.V.

Burgthanner Str. 99, 90559 Burgthann-Mimberg
 Tel.: 09183 / 914-100

- Gartengestaltung
- Stein- u. Pflasterarbeiten
- Baumfällarbeiten
- Wegeerneuerungen
- Kanalarbeiten

Landschafts- und Gartenbau
Josef Geitner & Sohn GbR

Ludwigskanalstraße 33
 92348 Berg/Unterölsbach
 Telefon 0 91 89 / 17 49 · Fax 40 72 96
 E-Mail: josefgeitner@t-online.de
 www.geitner-gala-bau.de

AK Städtebauliche Entwicklung

Das erste Treffen fand im Rathaus statt. In der Zwischenzeit wurden Gespräche mit den Städten Berching und Velburg geführt.

Die Mitglieder des Arbeitskreises machten einen Ortsrundgang um sich vor Ort einen Überblick über mögliche Verbesserungen zu verschaffen.

Historische Hausnamenschilder

Was lange währt, wird endlich gut. So könnte man dieses Thema beschreiben. Die Schilder für das Projekt Historische Hausnamen sind beim Landschaftspflegeverband eingetroffen. Im Markt Lauterhofen konnten im Rahmen der vorliegenden Fördermöglichkeiten, nebst dem Kernort, sieben weitere Ortsteile (Trautmannshofen, Mittersberg, Pettenhofen, Brenzenwang, Deinschwang, Hartenhof und Buschhof) mit aufgenommen werden.

Corona Schnelltests in Lauterhofen

Mit Anmeldung bietet die Markt-Apotheke Lauterhofen unter www.marktapotheke-lauterhofen.de oder Tel. 09186 903020 Corona Schnelltests an.

Dienstags und Freitag von 18:00 Uhr bis 20:00 Uhr finden in der alten Mälze Schnelltests statt. Hierfür ist keine Anmeldung erforderlich.

Die Tests wurden von Ehrenamtlichen des BRK Kreisverbandes Berg, der Wasserwacht Berg mit Unterstützung der First Responder aus Lauterhofen durchgeführt.

Vielen Dank an alle für diesen ehrenamtlichen Einsatz.

Weitere Informationen des Marktes Lauterhofen

Friedhofsangelegenheiten

Der Markt Lauterhofen als Träger der gemeindlichen Friedhöfe bittet die Grabeigentümer/-innen die Grabplatten rund um die Grabstätte bei eventuellen Unebenheiten bzw. Senkungen selbst instandzusetzen.

Für diese Maßnahme ist nicht der Markt Lauterhofen, sondern sind die Grabeigentümer/-innen zuständig.

Wir bitten dies zu beachten.

Zwei neue Feldgeschworene für Lauterhofen

Im Rathaus haben am Mittwoch, den 19.05.2021, Lauterhofens Bürgermeister Ludwig Lang und Hr. Ludwig Seger, Leiter des Amtes für Digitalisierung, Breitband und Vermessung Neumarkt mit Hr. Willibald Locker und Hr. Max Breunig zwei neue ehrenamtliche Feldgeschworene vereidigt. Damit sind in der Marktgemeinde aktuell 6 Feldgeschworene aktiv. Das gesamte Feldgeschworenenkollegium konnte leider wegen Corona nicht an der Neuaufnahme teilnehmen.



Der Bürgermeister und Herr Seger bedankten sich ganz herzlich für die Übernahme dieses Ehrenamtes mit einem Geschenk.

Herr Seger sagte dazu, „Das Vermessungsamt ist auf die Mitarbeit der Feldgeschworenen und deren fundierte Ortskenntnisse in ihrem Aktionsradius angewiesen, um den Anfall an Grundstücksvermessungen zeitgerecht erledigen zu können.“

Beide neuen Feldgeschworenen erfüllen diese Kriterien. Herr Max Breunig war in seiner aktiven Arbeitszeit Leiter der Kläranlage und Herr Locker der Leiter des Bauhofs in Lauterhofen.

Früher seien die „Siebener“, wie die Feldgeschworenen auch genannt werden, die Ehrenmänner im Dorf gewesen, die teilweise die Gerichtsbarkeit inne hatten. Auch heute ist noch ein guter Leumund für diese Position nötig. Sie schwören eine gewissenhafte und unparteiische Erfüllung ihrer Amtspflichten, Verschwiegenheit und zeitlebens Bewahrung des Siebenergeheimnisses. Seit jeher kamen für dieses honorarige Amt nur ehrbare Männer mit hohem Ansehen in Frage. Sie leisten einen wertvollen Beitrag für das Gemeinwesen, schaffen Ordnung und vermeiden durch ihre Kenntnisse lokaler Gegebenheiten Streit. Die Siebener gelten zudem als vertrauenswürdig und rechtschaffen. Als einheimische Fachpersonen nehmen sie heute zwischen Vermessungsbehörden und Grundstückseigentümern in erster Linie eine wichtige, vertrauensbildende Vermittlerrolle ein.

Das Amt des Feldgeschworenen ist das traditionsreichste Ehrenamt in Bayern und gilt seit 2016 als deutsches Unesco-Kulturerbe

Neues von der Meldebehörde

Jubilare im März 2021

Aus Datenschutzgründen
nur in der gedruckten
Version sichtbar.

Heilpraktikerin

Gesundheitstrainerin (BGKV)
Beckenbodenkursleiterin (DTB)

Renate Fruth

Wirbelsäulen- und Gelenktherapie

- Dorn / Breuß, DorSana®
- Osteopathische Techniken
- Osteopathie für Säuglinge
- CranioSacrale Osteopathie

Klassische Homöopathie

Psychologische Beratung

- Coaching, Mediation, Supervision

Praxis: Höhendorn 12, 92283 Lauterhofen
0179 / 9 13 77 13 Termine nach Vereinbarung



INGENIEUR-, MEISTERFACHBETRIEB
zertifizierte ENERGIEBERATER

BAD

- Komplettbäder alles aus einer Hand
- barrierefreier Badumbau

HEIZUNG

- energieeffiziente Heizsysteme
- Planung und Beratung

SPENGLEREI

- Blechverkleidungen aller Art

Tel. 09186-1413



Paul Tinz

Simsongasse 4 • 92283 Lauterhofen
Tel.: (09186) 9 09 69 44 • www.physiotherapie-tinz.de
Barrierefrei und Parkmöglichkeiten direkt vor der Praxis

- Wohlfühlmassage
- Krankengymnastik
- Klassische Massagetherapie
- CMD - Kiefergelenkstherapie
- Manuelle Lymphdrainage
- Rotlicht
- Wärmetherapie / Fango
- Elektrotherapie
- Manuelle Therapie

Öffnungszeiten:

Mo - Mi 8:00 Uhr - 12:00 Uhr und 13:00 Uhr - 18:00 Uhr
Do 08:00 Uhr - 12:00 Uhr und 13:00 - 20:00 Uhr
Fr 08:00 Uhr - 12:00 Uhr und 13:00 - 16:00 Uhr



Fliesen Bergstraße 1, Laaber
Naturstein 92367 Plisach
Ausstellung Tel.: 09186 - 902025
Treppe Fax: 09186 - 902027
Sanierung www.fliesen-vohler.de
Reparatur info@fliesen-vohler.de



Tankstelle • KFZ- u. Landtechnik

Inh. Jürgen Radke • Hersbrucker Str. 1 • 92283 Lauterhofen
Tel.: 09189 40 114 • Fax: 09189 40 115
info@tankstelle-traunfeld.de



Service-Dienst

- Reparatur von Kfz- und Landtechnik
- Verkauf u. Vermietung von Land-, Forst- und Baumaschinen
- Klimaanlage service
- jeden Freitag TÜV (Bremsenprüfstand bis 40 t)
- Tanken rund um die Uhr
- Waschanlage
- Kaffeespezialitäten von Segafredo
- ausgesuchte Weine, Olivenöl und Aceto aus Italien

Öffnungszeiten:

Mo - Fr: 7.00 - 18.00 Uhr, Sa: 9.00 - 13.00 Uhr

HÄUSLER
BESTATTUNGEN



Warum weinst Du denn?
Du hast doch gesagt
im Himmel ist es schön!
Kleine Trauernde stellen
die größten Fragen.

Am Sand 26 • 92318 Neumarkt-Holzheim • 09181. 410 45
www.bestattungen-haeusler.de

Herzlichen Glückwunsch vom Markt Lauterhofen!

Hinweis: Wenn Jubiläen nicht im Mitteilungsblatt veröffentlicht werden sollen, bitten wir um Mitteilung unter der Telefon-Nr. (09186) 93 10-10 (Bürgerbüro).

Veröffentlichung von Geburten

Aus datenschutzrechtlichen Gründen erscheinen die Geburten nicht mehr automatisch im Mitteilungsblatt. Eine Veröffentlichung kann nur erfolgen, wenn eine schriftliche Einverständniserklärung bei der Marktverwaltung abgegeben wird. Wir bitten um Verständnis.

Sterbefälle im März/April 2021

Aus Datenschutzgründen nur in der gedruckten Version sichtbar.

Einwohnerbewegung 01.03.2021 bis 30.04.2021

Bewegungsart	Einwohner gesamt	Einwohner männlich	Einwohner weiblich
Einwohner am 01.03.2021 mit Hauptwohnung gemeldet	3795	1952	1843
Geburten	6	2	4
Sterbefälle	9	4	5
Zuzüge	26	14	12
Wegzüge	21	12	9
Einwohner am 30.04.2021 mit Hauptwohnung gemeldet.	3797	1952	1845

Bleiben Sie gesund!

Neues vom Fundamt

Beim Fundamt liegen folgende Fundsachen zur Abholung bereit:
Schwarze Sonnenbrille • Hut und Teddybär • Fußball • Regenschirmhülle • 7x Schlüssel • Schwarzes Täschchen • Greifhilfe • 3x Brille mit Sehstärke • Huawei Handy • Autoschlüssel • Lesebrille • Tuch • Regenschirm • Fahrrad • iPhone • Chip • Grauer Schal • Herrenuhr

Sprechtag und Beratungen

Deutsche Rentenversicherung

Alle Rentensprechtag der Deutschen Rentenversicherung Bayern Süd sind bis auf Weiteres komplett eingestellt.

Beratungen und Antragsaufnahmen nur noch telefonisch oder als Videoberatung unter dem Service-Telefon 0800-1000-480-15

- Am Servicetelefon kann der Anrufer auswählen, ob er
 - Unterlagen benötigt,
 - Allgemeine Fragen zum Rentenrecht oder zum Bearbeitungsstand hat
 - eine individuelle Rentenberatung benötigt.
- Wählt der Anrufer „Individuelle Beratung bzw. Beratungstermin“ aus, wird er mit einem Rentenberater der DRV Bayern Süd verbunden. Der Rentenberater versucht dann vorrangig, das Anliegen des Anrufers telefonisch zu erledigen.

Beratungstage der Bundeswehr im Landratsamt Neumarkt i.d.OPf. im Jahr 2021

Aktuell nur telefonische Beratung unter der Tel. 08009800880 möglich.

Außensprechtag des Zentrum Bayern-Familie und Soziales, Region Oberpfalz - Versorgungsamtes Regensburg beim Gesundheitsamt Neumarkt

Das Zentrum Bayern Familie und Soziales, Region Oberpfalz, bietet Aussensprechtag beim Gesundheitsamt Neumarkt mit dem Ziel einer zeitgerechten und bürgernahen Beratung an.

Das Beratungsangebot umfasst folgende Tätigkeitsbereiche des Versorgungsamtes:

- Betreuung junger Familien (Elterngeld und Bayerisches Landeserziehungsgeld)
- Feststellungsverfahren nach dem Schwerbehindertenrecht

Die Sprechtag finden jeweils in der Zeit von 13.00-15.30 Uhr in der Regel an jedem 3. Dienstag im Monat im Gesundheitsamt Neumarkt, Dr.-Grundler-Straße 1, statt.

Nächste Termine: nicht bekannt

Wir bitten zu beachten: Aufgrund der aktuellen Lage zum Coronavirus bleibt der Sprechtag des Versorgungsamtes Regensburg am Landratsamt Neumarkt i.d.OPf. bis auf Weiteres geschlossen! In

JUBILÄUMS-GEWINNSPIEL

EIBNER REGNATH
25 JAHRE PERFORMANCE



1. PREIS

E-Mountain Bike



2. PREIS

Rasen-Mähroboter



3. PREIS

Exklusiver Gasgrill

JETZT MITMACHEN: WWW.EIBNER-REGNATH.DE/25-JAHRE



Medizinische Fußpflege
mit Kassenabrechnung
Tel: 0151 46 18 69 67

Karola Mendl
Podologie

P
barrierefrei
Parken

Hofmühlstraße 2a info@mendl-podologie.de
92367 Pilsach Termine nach Vereinbarung

**PLANUNGSBÜRO
FELSER Jürgen**



Staatlich geprüfter Bautechniker mit ZQualVBau
--- Nachweisberechtigter für Standsicherheit ---

Bauplanung
Eingabeplanung **3D-Visuell**



Bojerstraße 7 92283 Lauterhofen
Tel.: 09186/90 99 46 Mobil: 0170/9 32 65 50
Fax: 09186/90 93 33 E-Mail: Juergen.Felser@web.de
www.BAUPLANUNGin3D.de



**auto
reparatur**



ELO MINERALÖL KG



KYMCO

Autohaus Lachner GmbH

Gleisnach 1 • 92283 Lauterhofen • Telefon 09186/254

- Verkauf von Neu- und Gebrauchtwagen
- Kfz-Reparaturen aller Art
- Lackierungen
- Unfallinstandsetzung
- AU und TÜV Stützpunkt
- Tankstelle, Waschanlage

Milchprodukte
aus Ammelhofen



Ziegl Bauernhof
Familie Hollweck
Ammelhofen



PIRZER
Bestattungs-
institut GmbH

*Zusammen mit Ihnen
gehen wir ein Stück
auf dem schweren Weg
Ihrer Trauer.*

Dr.-Krauß-Straße 5 Türkeistraße 26
92318 Neumarkt 90518 Altdorf
Telefon Tag und Nacht: Telefon Tag und Nacht:
09181 - 47620 09187 - 907700
www.pirzer-bestattung.de info@pirzer-bestattung.de

malerarbeiten + bodenbeläge

- ▣ moderne wandgestaltung
- ▣ parkettböden abschleifen
- ▣ fassadenanstrich
- ▣ pvc-laminat
- ▣ wärmedämmung
- ▣ teppich
- ▣ korkböden
- ▣ gerüstbau

Baubiologe IBN

maler königsberger

markus königsberger
eschenbühl 2
92283 trautmannshofen
tel. 09186/ 90 21 85
mobil 0171/ 3 57 02 15

www.maler-koenigsberger.de markus@maler-koenigsberger.de



Franz Krieger

Zimmerermeister

Martinstraße 1 • 92283 Lauterhofen
Tel.: 09186/ 337 • Mobil: 0175/1604172

Holzmassiobau Dachstühle Altbaumodernisierung Carports Terrassen

Ihrem Interesse bedanken wir uns für Ihr Verständnis. Bei Fragen, die das Versorgungsamt betreffen wenden, Sie sich telefonisch an das Versorgungsamt, Tel.: 0941 780900.

BRK-Kleiderkammer

Die Kleiderkammer des BRK Kreisverbandes Neumarkt, Klägerweg 9, 92318 Neumarkt, ist zu den gewohnten Öffnungszeiten

Montag und Dienstag	10.00 Uhr – 13.00 Uhr
Mittwoch	10.00 Uhr – 15.00 Uhr
Donnerstag	10.00 Uhr – 16.00 Uhr
Freitag	10.00 Uhr – 12.00 Uhr

wieder geöffnet. Aufgrund der Corona-Hygienschutzmaßnahmen kann es zu Wartezeiten kommen. Kleiderspenden können nur nach telefonischer Voranmeldung angenommen werden.

Blutspendetermin

Nächster Blutspendetermin in Lauterhofen: **Donnerstag, 23. September 2021, von 16.30 bis 20.30 Uhr in der Schule Lauterhofen.**

Gesundheitsregion-Neumarkt

Sie suchen einen Arzt?
Sie suchen eine Beratungsstelle?
Eine Selbsthilfegruppe?

Hier finden Sie alles rund um Ihre Gesundheit:
www.gesundheitsregion-neumarkt.de



Regens Wagner Offene Hilfen

Für Menschen mit Behinderung und Angehörige



Der Dienst **Offene Hilfen** von Regens Wagner bietet Unterstützung an für **Menschen mit Behinderung oder chronischer Erkrankung und ihre Angehörigen**. Unsere Mitarbeiter beraten fachlich kompetent und nehmen sich Zeit für Ihre Anliegen und Fragen. Auf Wunsch kommen wir auch zu Ihnen nach Hause.

Folgende Hilfen können von Betroffenen oder Angehörigen in Anspruch genommen werden:

- Beratung und Information rund um das Thema Behinderung
- Familienunterstützender Dienst (FUD)
- Freizeit- und Gruppenangebote
- Ambulant begleitetes Wohnen zur selbständigen Lebensführung
- Schulbegleitung/Arbeitsassistenten.

Finanzieren lassen sich viele dieser Hilfsangebote oftmals – je nach individueller Situation – über gesetzliche Ansprüche. Gerne nehmen wir uns Zeit für Ihre Fragen und stehen für ein persönliches Beratungsgespräch zur Verfügung. Auf Wunsch besuchen wir Sie auch zu Hause. Sie erreichen unseren Dienst unter: Offene Hilfen Neumarkt-Nord, Dr. Schrauth-Str. 11e, 92318 Neumarkt, Telefon: (09181) 40 62 72 70, E-Mail: offene-hilfen-neumarkt@regens-wagner.de, Internet: regens-wagner-lauterhofen.de

Seniorentelefon der Diakonie Neumarkt - Wir hören Ihnen zu!

Neumarkt – Ab sofort gibt es für Senioren immer mittwochs auch telefonische Hilfe der Beratungsstelle für psychische Gesundheit im Alter der Diakonie Neumarkt.

Manche Ereignisse verändern das Leben grundlegend und nichts läuft mehr rund. Wenn der Körper im Alter streikt, wird die Mobilität eingeschränkt und damit auch die Selbständigkeit. Oft ist Einsamkeit die Folge und es fällt den Betroffenen schwer, ihre Lebenssituation zu bewältigen. Da kann ein Gespräch mit einem verständnisvollen Menschen helfen und erleichternd wirken. Der Griff zum Telefon ist der erste Schritt, um ein offenes Ohr, Unterstützung und Informationen über Hilfsangebote im Alter zu erhalten.

Seniorentelefon immer mittwochs von 11.00 bis 12.00 Uhr unter der Rufnummer: 09181-46400

Kontakt: Beratungsstelle für psychische Gesundheit im Alter, Friedenstr. 33, 92318 Neumarkt

Umweltecke

Abfuhrpläne 2021

Die Abfuhrtermine werden auch im Umweltkalender 2021 des Landkreises Neumarkt veröffentlicht. Der Kalender wird jedem Haushalt zugestellt.

Außerdem finden Sie Abfuhrpläne für alle Abfallarten unter: www.landkreis-neumarkt.de/abfallwirtschaft

Einen interaktiven Abfuhrplan können Sie sich als Kalender oder Terminliste unter <https://www.abfuhrplan-landkreis-neumarkt.de/lauterhofen> erstellen und anschließend ausdrucken, speichern oder als Kalenderdatei einbinden.

Restmüllabfuhr – Abfuhrplan 2021

Tour 9: Mo, gerade KW

07.06. • 21.06. • 05.07. • 19.07. • 02.08. • 16.08. • 30.08. • 13.09. • 27.09. • 11.10. • 25.10. • 08.11. • 22.11. • 06.12. • 18.12.

Aglasterhof, Ballertshofen, Brenzenwang, Buschhof, Deinschwang, Dippersricht, Eratsmühle, Freiberg, Gebertshofen, Grafenbuch, Hohe Birke + Autobahnmeisterei, Landnerhof, Mettenhofen, Mittersberg, Muttenshofen, Pettenhofen, Ramertshofen, Reitelshofen, Traunfeld + Kläranlage, Trautmannshofen, Wilfertshofen.

Tour 26: Mi, ungerade KW

02.06. • 16.06. • 30.06. • 14.07. • 28.07. • 11.08. • 25.08. • 08.09. • 22.09. • 06.10. • 20.10. • 03.11. • 17.11. • 01.12. • 15.12. • 28.12.

Engelsberg, Finsterhaid, Graben, Hartenhof, Hillohe, Holzheim, Mantlach, Nattershofen, Stieglitzenhöhe, Thürsnacht, **Lauterhofen** + Kläranlage, Brunn, Eidelberg, Fischermühle, Hadermühle, Hansmühle, Inzenhof, Marbertshofen, Niesaß, Ruppertslohe, Schlögelsmühle, Schweibach.

Papiertonne – Abfuhrplan 2021

Bezirk 27

11.06. • 12.07. • 10.08. • 09.09. • 13.10. • 11.11. • 13.12.

Aglasterhof, Autobahnmeisterei, Ballertshofen, Brenzenwang, Brunn, Deinschwang, Dippersricht, Eidelberg, Engelsberg, Eratsmühle, Finsterhaid, Fischermühle, Freiberg, Gebertshofen, Graben, Grafenbuch, Hadermühle, Hansmühle, Hillohe, Holzheim, Inzenhof, Landnerhof, **Lauterhofen**, Mantlach, Marbertshofen, Mettenhofen, Muttenshofen, Nattershofen, Niesaß, Pettenhofen, Ramertshofen, Reitelshofen, Ruppertslohe, Schlögelsmühle, Schweibach, Thürsnacht, Traunfeld, Wilfertshofen.

Bezirk 28

14.06. • 14.07. • 11.08. • 10.09. • 14.10. • 12.11. • 15.12.

Buschhof, Hartenhof, Mittersberg, Stieglitzenhöhe, Trautmannshofen.

Gelber Sack – Abfuhrplan 2021

Tour 63

11.06. • 25.06. • 09.07. • 23.07. • 06.08. • 20.08. • 03.09. • 17.09. • 01.10. • 15.10. • 29.10. • 12.11. • 26.11. • 10.12. • 23.12.

Aglasterhof, Autobahnmeisterei und Hohe Birke, Ballertshofen, Brenzenwang, Buschhof, Deinschwang, Dippersricht, Eidelberg, Eratsmühle, Gebertshofen, Graben, Grafenbuch, Hartenhof, Landnerhof, Marbertshofen, Mettenhofen, Mittersberg, Muttenshofen, Pettenhofen, Ramertshofen, Reitelshofen, Ruppertslohe, Schweibach, Stieglitzenhöhe, Traunfeld, Trautmannshofen, Wilfertshofen.

Tour 75

04.06. • 17.06. • 01.07. • 15.07. • 29.07. • 12.08. • 26.08. • 09.09. • 23.09. • 07.10. • 21.10. • 04.11. • 18.11. • 02.12. • 16.12. • 30.12.

Brunn, Engelsberg, Finsterhaid, Fischermühle, Hadermühle, Hansmühle, Hillohe, Holzheim, Inzenhof, Lauterhofen, Mantlach, Nattershofen, Niesaß, Schlögelsmühle, Thürsnacht.

Abfall und Corona - eine Bitte der Abfallberatung im Landratsamt Neumarkt

Viele Menschen drängt es seit Beginn der Corona-Pandemie wieder verstärkt in die Natur. Das kann für viele ein willkommener Ausgleich sein zu dem verordneten zwangsweisen Daheimbleibenmüssen. Was den Menschen gut tut, muss für die Natur aber nicht unbedingt ein Gewinn sein. Der deutlich spürbare Anstieg von Menschen, die sich vermehrt draußen



- Komplettlösungen für Inneneinrichtungen
 - Möbelfertigung, Polsterarbeiten
 - durchdachte Raumkonzepte
 - Schiebetürsysteme
- Olaf Spallek | Schreinermeister | Hochtannel 35 | 92283 Lauterhofen | Fon 09186 729 | www.einmoebler.de | kontakt@einmoebler.de

© Kilian-Verlag

HERTEIS

Holz- und Kunststoffenster
Innenausbau

Hans Herteis
Neumarkter Straße 9 • 92283 Lauterhofen
Tel. 09186/273 • Fax 09186/705
eMail: schreinerei.herteis@yahoo.de



Gut für's Klima – Gut für Sie! Holz-Alu-Fenster

- Fenster IV 78 mit 3fach Glas
Glasaufbau 4-18-4-18-4 UG: 0,5 UW: 1,0
- Sehr gute Wärmedämmung durch thermische Profiltrennung
- 3 umlaufende Dichtungen mit Aluwitterschenkel
- keine Beschädigung der Aluschale beim Betreten
- Passiv - Qualität

HANS REUTER

92283 Lauterhofen
Schlossäcker 4
Telefon: 09186 - 698
Fax: 9094195
Mobil: 0170 - 5360381 E-Mail: info@haustechnik-reuter.de



Haustechnik - Heizungs- und Sanitärmeister

- | | |
|------------------------|--------------------------|
| ▶ Gas | ▶ Kundendienst |
| ▶ Wasser | ▶ Reparaturen |
| ▶ Wasserfilter | ▶ Beratung |
| ▶ Entkalkungsanlagen | ▶ Kesseltausch |
| ▶ Heizung | ▶ Rohr Schweißarbeiten |
| ▶ Holz- Öl- Gasanlagen | ▶ Gas/Elektro |
| ▶ Wärmepumpen | ▶ Badumbauten |
| ▶ Solar | ▶ Heizungsabgleich |
| ▶ Regenwasser | ▶ Wärmebildkamera |

Heizungs- und Solarbausätze zum Selberbauen,
bei Bedarf mit Rat des Fachmannes.

Öffnungszeiten:
Montag - Samstag von 7.00 bis 18.00 Uhr

Metallbau Gießer

Industriestraße 9 • 92283 Lauterhofen

Telefon 09186-343 • Telefax 09186-17274

Mobil 0170-2114489

E-Mail info@metallbau-giesser.de

Verkauf von Eisenwaren:

- Stahl schwarz u. verzinkt
- Aluminium
- Edelstahl
- Bleche
- Hof- u. Stallbedarf
- Lohnverzinkungsannahme
- Propangas-Flaschen

Fertigung von:

- Treppen
- Geländer
- Edelstahl
- Schweissarbeiten
- Kernlochbohrungen
- Dekorationen für Haus und Garten
- Geschenkkörbe

aufhalten, kann die Natur sehr stark belasten. Viele Menschen sind als Spaziergänger, Jogger oder mit dem Fahrrad unterwegs und nutzen so die Natur auf eine viel intensivere Weise als vor der Pandemie.

Wenn die Natur auf diese Weise als Lebensraum begriffen wird, der schützenswert ist, können die Menschen von der neu erwachten Liebe zur Natur und auch die Natur selber davon profitieren. Leider aber vergessen viele Menschen, dass Sie ihre Abfälle nicht in der Natur entsorgen, sondern zuhause in die Restmülltonne geben sollen. In den Parks und in den Naherholungsgebieten und auch in unseren Wäldern hat der pandemiebedingte Abfall deutlich zugenommen. Einwegmasken und jede Menge Einweg- und To-go-Verpackungen finden sich in großer Zahl in der freien Natur wieder.

Werfen Sie Ihre Masken, Taschentücher, Coffee-to-go Becher oder andere Abfälle nicht einfach so weg. Verpackungen sollten soweit als möglich verwertet werden. Andere Abfälle gehören in die Restmülltonne oder in die öffentlichen Papierkörbe, aber niemals in die Natur. Egal, ob einfacher Mund-Nasenschutz, die vielbenutzte FFP-2 Maske oder das simple Papiertaschentuch - alle werden vielerorts, ohne über die Folgen nachzudenken, weggeworfen.

Was macht die Masken in der Natur so gefährlich?

Die Masken bestehen aus Kunststoffgewebe, das sich nicht oder nur extrem langsam abbaut. Sie liegen also über lange Zeit in der Natur herum. Ein besonderes Problem dabei ist, dass sich viele Tiere in den Maskenschlaufen verfangen und dadurch zu Tode kommen können. Das gilt übrigens auch für Plastiktüten und ähnliche Abfälle.

Wenn Sie also das nächste Mal wieder im Wald oder in den Feldern unterwegs sind, berücksichtigen Sie bitte die alte amerikanische Outdoorweisheit: Take back home what you brought and a little extra. Lassen Sie also nichts im Wald zurück, als Ihre Fußabdrücke. Den Rest nehmen Sie wieder mit nach Hause und entsorgen ihn dort.

Und wenn Sie einen extra Müllbeutel auf Ihren Touren dabei haben, können Sie jederzeit auch noch den ein oder anderen zurückgelassenen Abfall umweltfreundlich aufsammeln und in Ihrer Restmülltonne entsorgen. Und noch ein Hinweis zum Schluss. Falls sie mit Bello unterwegs sind: auch seine Hinterlassenschaften haben in Feld, Wald und Wiese nichts verloren. Ein kleiner Hundekotbeutel hilft auch hier.

Walter Schardt, Abfallberater im Landratsamt

Verschiedenes

Neuer Mitarbeiter beim Zweckverband Pettenhofener Gruppe

Seit 01. Mai 2021 ist Herr Matthias Schlenk beim Zweckverband zur Wasserversorgung der Pettenhofener Gruppe als Wasserwart tätig. Vor diesem Zeitpunkt erwarb der 27 Jährige den mittleren Schulabschluss mit der Ausbildung zum Anlagetechniker für Sanitär-, Heizungs, und Klimatechnik.

Verbandsvorsitzender Xaver Lang begrüßte Herrn Schlenk und freut sich auf die künftige Zusammenarbeit.



Foto: R. Martin

20 jährige Dienstjubiläum beim Zweckverband Pettenhofener Gruppe

Verbandsvorsitzender Xaver Lang gratulierte Herrn Elmar Halk zu seinem 20jährigen Dienstjubiläum beim Zweckverband zur Wasserversorgung der Pettenhofener Gruppe.

Im Februar 2001 begann Herr Halk seine Tätigkeit als Wasserwart beim Zweckverband. Danach erfolgte die Weiterbildung zum Wassermeister.

Zu seinen vielfältigen, verantwortungsvollen Aufgaben zählt die technische Betriebsführung unseres Verbandes, zusätzlich die Betreuung der Wasserversorgungsanlagen der Gemeinde Alfeld, des Marktes Kastl und des Marktes Lauterhofen.

Baumaßnahmen werden von ihm geplant, ausgeschrieben und durchgeführt. Auf Grund seiner kompetenten fachlichen Expertise wurde er vor Jahren zum Leiter der Wasserwerksnachbarschaft im Landkreis Amberg Sulzbach gewählt.

Im Namen des Zweckverbandes zur Wasserversorgung der Pettenhofener Gruppe dankte Verbandsvorsitzender Xaver Lang Herrn Elmar Halk für seine Arbeit und seine Einsatzbereitschaft und freut sich auf die weiterhin gute Zusammenarbeit.



Foto: R. Martin

Schule Lauterhofen

Lauterhofener Lehrer Marcus Mederer wird Fachberater für Umwelterziehung



Die Position des Fachberaters für Umwelterziehung im Schulamtsbezirk Neumarkt wird neu besetzt. Dabei fiel die Wahl auf Marcus Mederer, einen Lehrer, der schon seit vielen Jahren an der Grundschule und Mittelschule Lauterhofen unterrichtet. Die Ernennung von Herrn Mederer zum Fachberater darf auch als Anerkennung für die Arbeit, die in den vergangenen Jahren an der Lauterhofener Schule im Zusammenhang mit dem Schulprofil „Umweltschule“ geleistet wurde, verstanden werden. Hier trat Herr Mederer häufig als Initiator, Ideengeber, aber auch als tatkräftiger Umsetzer von geplanten Projekten in Erscheinung.

Herr Mederer, der in seinem Erstberuf ja ausgebildeter Förster ist, bringt natürlich schon alleine dadurch die idealen Voraussetzungen für die Besetzung dieses wichtigen Amtes mit. Zusammen mit der gesamten Schulfamilie konnte im Bereich der Umwelterziehung unter seiner Federführung in den vergangenen Jahren viel geleistet werden. So wurde eine Umwelt-AG, in deren Rahmen auch Bienen gehalten werden, eingeführt und ein Schulgarten angelegt. Mehrmals erhielt die Schule die begehrte Auszeichnung „Umweltschule in Europa“ verliehen.

Nun erweitert sich der Aufgabenbereich von Herrn Mederer auf den gesamten Schulamtsbezirk Neumarkt, wo er ab August beratend allen Lehrkräften der Grundschulen und Mittelschulen des Landkreises in Umweltfragen zur Seite steht. Kürzlich überreichte ihm die für unsere Schule zuständige Schulamtsdirektorin Frau Claudia Bauer im Beisein von Schulleiter Bernhard Dürr die Ernennungsurkunde. Frau Bauer und

Herr Dürr wünschten dem frisch gebackenen Fachberater viel Freude und Erfüllung in seinem neuen Amt. „Möge nicht er die Aufgabe erfüllen, sondern möge die Aufgabe ihn erfüllen“, so die Worte der Schulamtsdirektorin bei der Amtseinführung.



Foto: Schule Lauterhofen

Naturkindergarten „Wald- und Wiesengang“

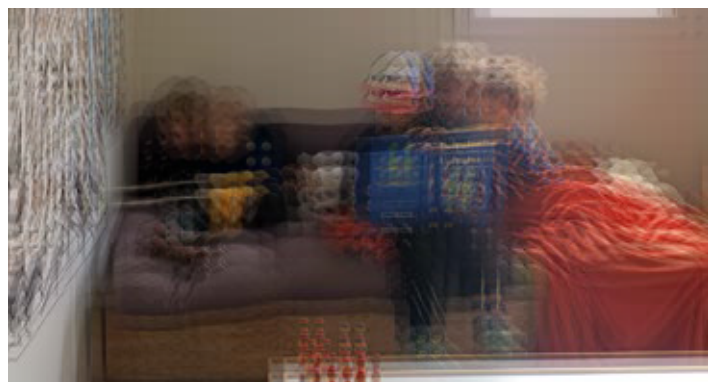
April, April,.....

aber wir haben Mai. Das Wetter ist gerade in den letzten Wochen eine Herausforderung.

Nicht für unsere Naturkinder. Fast hat es den Anschein als wären sie wasserdicht.



Es macht Spaß in die Wasserpfützen zu springen, unter den tropfenden Bäumen zu stehen und die Pfütze auf der Rutschbahn weg zu rutschen. Im Kletterhaus findet man Unterschlupf und es entstehen dabei lustige Spiele. Außerdem ist Wasser ein beliebtes Material für die Matschküche. Und wenn es dann doch einmal ganz ungemütlich wird, machen es sich die Kinder im Container in der Lese- und Kuschecke gemütlich.



Fleißig, fleißig

waren die Kinder bei Geheimerarbeiten für Mutter- und Vatertag. Gerade noch rechtzeitig sind wir fertig geworden bevor wieder Notbetreuung eingeläutet wurde.

Die Kinder in der Notbetreuung haben Bretter für die Veranda bunt angemalt. Blumen wurden gesät und ein Hochbeet aufgestellt, in das wir Karotten, Radieschen säen und Tomaten und Gurken pflanzen. Daneben entsteht eine Naschecke mit Beerensträuchern, einen Apfelbaum werden wir pflanzen.

Unser Holzschiff wurde neu gemacht und das Segel gesetzt. Zuwachs haben wir auch bekommen, zwei weitere Pferde (Holz) haben auf der Pferdekoppel Einzug gehalten.

Eine große Wetterstation hilft den Kindern, den Wetterbericht jeden Morgen auf den Punkt zu bringen. Es ist ein großes Haus mit Wetterhahn am Dach, mit Regenschirm im Inneren, mit Thermometer und Luftfeuchtigkeitsmesser.

Nun hoffen wir sehr, dass alle Kinder jetzt bis zum Ende des Kindergartenjahres die Zeit bei uns und den herrlichen Ort genießen können.

*Liege im Gras
Klettere auf Bäume
Sei glücklich
Spiel im Regen
Flieg zu den Sternen
Bau eine Burg
Laufe barfuß
Hab große Träume
Spring in Pfützen*

Kindertageseinrichtung St. Gabriel

Wir sagen von ganzem Herzen im Namen aller Kinder Dankeschön...

Wie in unserem letzten Artikel beschrieben, erlebten wir das großartige Projekt des Brutkastens in unserer Einrichtung vom Ei bis zum Küken. Aus dem Verkauf der geschlüpften Küken vor Ostern wurde die gesamte Einnahme von 250 € von Herrn Meier aus Ballertshofen zu Gunsten unserer Kita Kinder gespendet. Hierfür ein herzliches Vergelt's Gott!



Wollen Sie uns unterstützen? Wir verkaufen mit Liebe gestaltete „AKTIONSTÜTEN“

Was versteht man unter „Aktionstüte“?

Eine Aktionstüte ist ein wundervolles Mitbringsel, ein tolles Geschenk sowie eine wunderbare Möglichkeit Kindern spontan eine Freude zu machen und gleichzeitig Gutes zu tun.

In unserer **aktuellen** Aktionstüte finden Sie eine Anleitung sowie die dafür benötigten Materialien um Knete selbst herzustellen.

Ebenfalls enthalten sind kleine Ausstecher und ein Aufbewahrungsglas. (geeignet für Kinder zwischen 1 - 10 Jahren)

Wie viel kostet eine Tüte?

10 €, der Reinerlös kommt natürlich im vollen Umfang den Kindern unserer Kita zugute! Bezahlt wird die Tüte bei der Abholung in bar.

Wie kann ich eine oder mehrere Aktionstüten bestellen?

Schreiben sie uns eine E-mail an:
kita.st.gabriel.lauterhofen@bistum-eichstaett.de

Die bestellten Tüten können dann nach telefonischer Absprache bei uns in der Kita St. Gabriel, Sportzentrum 6, 92283 Lauterhofen abgeholt werden.

Wir hoffen auf großes Interesse, wünschen anschließend viel Spaß beim Verschenken, Produzieren und Kneten bedanken uns vorab für Ihre Unterstützung.

Modellprojekt Bauernhof – Einen Vormittag Landwirtschaft mit allen Sinnen erleben...



Traktor fahren, Kühe füttern und kleine Kälbchen begutachten. Die Kinder der blauen Gruppe unseres Kindergartens haben in der Zeit der Notbetreuung unserer Kita einen Vormittag auf dem Bauernhof der

Familie Mertl in Eidelberg verbracht. Elisabeth Fruth, Erzieherin der Blauen Gruppe, befindet sich zurzeit in der Ausbildung „Tiergeschützte Arbeit“. Für ihre Facharbeit erlebten wir einen spannenden „Hofvormittag“ gefüllt mit vielen wissenswerten Inhalten über Esel, Kühe und das Leben und die Arbeit auf einem Bauernhof.

Um die ganzheitliche Erfahrung dieses Themas zu vervollständigen, hatten die Kinder am nächsten Tag die Möglichkeit frische Milch zu probieren, sich einen selbst gemachten Erdbeer- oder Bananen Shake schmecken zu lassen und Butter selbst herzustellen.

Wir hoffen das es das die Pandemie zulässt und wir baldmöglichst ähnliche tolle Projekte und Aktionen wieder für alle Kinder anbieten können.

Die Einzige Konstante ist die Veränderung – auch in personeller Hinsicht...

Verstärkt wird unser Team zum 01.06.2021 von Frau Miroslava Mihaylova-Bodleva, die als Springerin im Bereich unserer Krippe tätig sein wird. Verabschieden möchten wir uns zum 01.09.2021 von unserer Mitarbeiterin Sina Schmidt. Sie verlässt die Einrichtung als Kinderpflegerin um die Ausbildung zur staatlich anerkannten Erzieherin in Vollzeit zu absolvieren. Wir wünschen ihr für ihre weitere berufliche Zukunft alles Gute und Gottes Segen.

Im hauswirtschaftlichen Bereich unserer Einrichtung unterstützt uns täglich über die Mittagszeit Frau Birgit Meier. Sie ist seit einiger Zeit von den Lauterhofener Werkstätten in Form eines ausgelagerten Werkstattarbeitsplatzes bei uns tätig.

Kindergarten Maria Goretti

Kindergartengärtnerei

In den vergangenen Wochen waren die Kinder wieder fleißig am Arbeiten. Gemeinsam gestalteten wir mit ihnen bunte Bienenkästen als Hochbeete, die im Anschluss mit vielen Leckeren bepflanzt wurden.



Gespannt warten wir nun darauf, dass die vielen Erdbeeren, Radieschen, Zuckermaispflanzen, Gurken und Kräuter wachsen und wir sie schnell ernten können.



Alle Vögel sind schon da...

Rund um das Thema „Vögel“ ging es bei uns in den letzten Wochen bunt her. Mit bekannten Liedern, kreativen Bastelangeboten und Ausflügen in die Natur, lernten die Kinder die verschiedenen Vogelarten und deren Geräusche kennen. In der bevorstehenden Waldwoche werden wir das Thema noch einmal aufgreifen und unsere kleinen Experten auf die Suche nach den heimischen Vögeln schicken.

Hereinspaziert!

Die Familien haben uns vor Kurzem viele Kartons und Materialien zur Verfügung gestellt, die momentan von unseren Kindern recycelt werden. Gemeinsam haben sie sich beratschlagt und entschieden, eine Eisdiele zu bauen. Mit Waffeln und Eiskugeln aus bunten Bastelutensilien, spielen sie den Alltag in der Stadt nach und üben direkt den Umgang mit Kunden und den verschiedenen Abläufen in einem Geschäft. Aus dieser Idee entstanden noch weitere spannende Projekte. In unserem Rollenspielszimmer ist schnell eine kleine Stadt mit einer Postfiliale, einem Café und aktuell einem großen Hubschrauber entstanden. Die Kinder toben sich kreativ aus und sprudeln tagtäglich vor neuen Ideen.

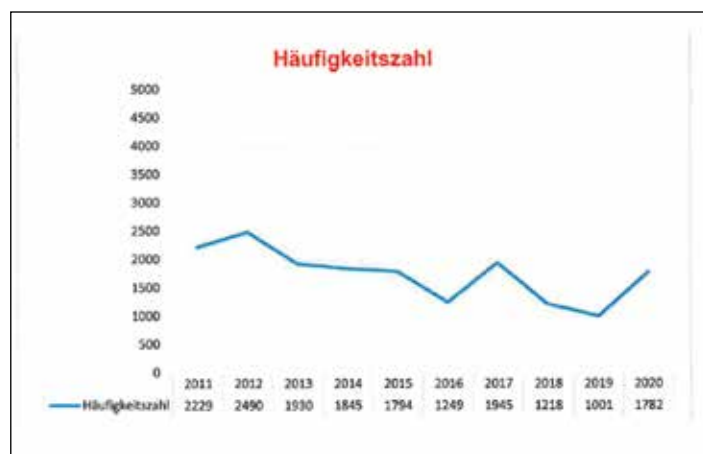
Schön, dass es euch gibt!

In der aktuellen Pandemie leisten die Eltern großartige Arbeit. Darum war es an der Zeit DANKE zu sagen. Zu Mutter- und Vatertag bastelten die Kinder kreative Karten und lernten gemeinsam ein Gedicht, welches sie ihren Eltern an ihrem Tag bestimmt vorgetragen haben. Die Kinder, die momentan leider zuhause sind, konnten bei uns Basteltüten abholen und gemeinsam mit ihren Eltern die Karten gestalten.

Kriminalstatistik 2020

Aufgrund der aktuellen Lage im Zusammenhang mit der Verbreitung des Corona-Virus wurde die Kriminalstatistik 2020 der PI Neumarkt nicht wie üblich den Bürgermeistern präsentiert, sondern postalisch an die Gemeinden verteilt.

In der Sitzung des Marktgemeinderates vom 15.04.2021 erläuterte Erster Bürgermeister Ludwig Lang die vorliegende Kriminalstatistik des Marktes Lauterhofen, welche nachfolgend in Auszügen hier dargestellt ist:



VU = Verkehrsunfälle gesamt
 VUPS = Verkehrsunfälle mit Personenschaden
 VUSA = Verkehrsunfälle mit Sachschaden
 VUK = Kleinunfälle (= Verkehrsunfälle, ohne Personenschaden oder Straftat, Wildunfälle)

Blieben Sie gesund!



Neues Logo – Neue Generation
 Unser Landgasthof wird nun
 in der dritten Generation weitergeführt!

!!!! BIERGARTEN GEÖFFNET !!!!

Weiterhin gibt es auf Vorbestellung Essen zum Abholen
 Aktuelle Speisekarte unter www.zum-schloss.de,
 Instagram & Facebook: [@zumschloss.poppberg](https://www.instagram.com/zumschloss.poppberg)
 Bestellungen bitte spätestens am Abend vorher
 unter **09157/277**.

Unser Team sucht Verstärkung!
Wir suchen ab sofort:
 Reinigungskraft, Küchenhilfe, Bedienungen
 (Umsatzbeteiligung)

Familie Högner & Graf, Poppberg 3, 92262 Birgland

Ein Tag, an dem du nicht lächelst,
 ist ein verlorener Tag.

Charly Chaplin

INHABERIN: KATHARINA WINKLER
 Zum Weingarten 12,
 92283 Lauterhofen / Trautmannshofen
 Tel.: 09186 / 9097196
 Termine nur nach telefonischer Vereinbarung! - Hausbesuche möglich!



Tel.: 0160 / 96 42 75 80
www.dirner-holzbau.de

Industriestraße 4
 92283 Lauterhofen

Fax: 09186 / 90 90 701
 E-Mail: info@dirner-holzbau.de

- Holzhäuser
- Dachstühle
- Hallen
- Carports
- Balkone
- Terrassen
- Innenausbau
- Altbausanierung
- Dachdeckung
- Planung
- Beratung
- Schlüsselfertiges Bauen

raiba-neumarkt-opf.de/baufinanzierung
 09181 233-0

**Ins Traumhaus
 ab 0,78% p.a.
 Bauzins**

**Weil unsere
 Zukunft eine
 Heimat braucht.
 Morgen kann kommen.**

Wir machen den Weg frei.

Repräsentatives Beispiel:

Nettodarlehensbetrag (Auszahlung in einer Summe)	250.000 Euro
gebundener Sollzins	0,78 % p.a.
Effektiver Jahreszins	0,78 % p.a.
Sollzinsbindung	10 Jahre
zzgl. Grundschuld eintragungskosten und Gebäudevers.	
Vertragslaufzeit	10 Jahre
Höhe der monatlichen Rate	787,50 Euro
Anfängliche Tilgung	3,000 % p.a.
Restschuld zum Zinsbindungsende	172.740,20 Euro

Finanzierungsbedarf bis max. 60% des Beleihungswertes; nur für Neugeschäft, Bonität vorausgesetzt. Der Immobilien-Verbraucherdarlehensvertrag ist durch ein Grundpfandrecht zu besichern. Hierfür fallen Notarkosten an. Stand: 14.05.2021. Konditionsänderung vorbehalten!

Raiffeisenbank
 Neumarkt i.d.OPf. eG

Zur Verstärkung unseres Teams suchen wir für unser Bauunternehmen:

- **Facharbeiter** (m/w/d) mit FS-Klasse B + C und Baumaschinenerfahrung
- **Maurer** (m/w/d) mit FS-Klasse B
- **Helfer** (m/w/d)

Bewerbungen an:

JR-Sanierung, Jürgen Radke
 Schupf 1, 91230 Happurg
 Telefon 09157/927691
info@radke-sanierung.de

www.Radke-Sanierung.de

Werben bringt Erfolg Werben bringt Erfolg Werben bringt Erfolg Werben bringt Erfolg
 Werben bringt Erfolg Werben bringt Erfolg Werben bringt Erfolg Werben bringt Erfolg
 Werben bringt Erfolg Werben bringt Erfolg Werben bringt Erfolg Werben bringt Erfolg
 Werben bringt Erfolg Werben bringt Erfolg Werben bringt Erfolg Werben bringt Erfolg



LIEBE MITBÜRGERINNEN UND MITBÜRGER

wir freuen uns über die hohe Beteiligung am Regionalbudget 2021, einer Förderoption des Amtes für Ländliche Entwicklung. Folgende elf Kleinprojekte (Projektname, Projektträger) wurden vom Entscheidungsgremium ausgewählt und erhalten eine Förderung:

1. Gstanzl-Radln & Gstanzl-Wandern, Berg
2. Generationenübergreifende Freizeitanlage, Velburg
3. Meditativer Wanderweg, Parsberg
4. Lehrbienenstand für alle, Imkerverein Traunfeld
5. Beachvolleyballplatz, TV 1897 Velburg
6. E-Bike-Ladeschrank am Rathaus, Dietfurt
7. Auszeit am Frauenbach, Velburg
8. Umkleidekabinen Bad Großbissendorf, Hohenfels
9. Bauernmarkt am Stadtplatz, Velburg
10. E-Ladestation für Pkws, Breitenbrunn
11. Wanderwege um Hohenfels, Hohenfels

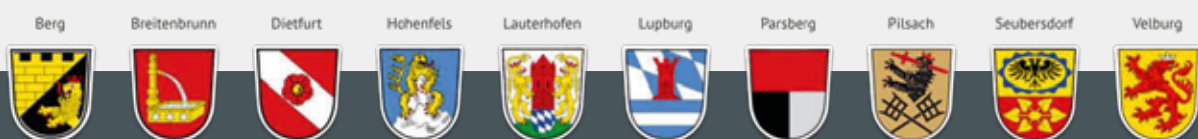


Foto: Markt Lupburg

Wir wünschen den Kleinprojekträgern gutes Gelingen!
Ihr Team der ILE NM-Arge 10

Diesmal im Profil: Markt Lupburg

Die Marktgemeinde Lupburg gehört mit derzeit ca. 2.450 Einwohnern zu den kleineren Gemeinden im Landkreis Neumarkt i.d.OPf. und liegt idyllisch auf einem Jurakegel über dem **Tal der Schwarzen Laber**. Die Lupburger sind sehr stolz auf die **über 1000jährige Geschichte**: der **vollständige Wiederaufbau der mittelalterlichen Burganlage**, die nun u.a. das Rathaus beherbergt und die zahlreichen aufwändig sanierten Häuser im **historischen Ortskern** zeugen von der Liebe zur ihrem Ort. Die Entstehungszeit der befestigten Anlage dürfte in das 10. Jahrhundert datiert werden: der hoch aufragende Felsen war für eine Burg wie geschaffen. Eine Ansiedlung im Schatten der Burg ist wohl zeitgleich erfolgt. Im 11. und 12. Jahrhundert gab es Erweiterungen und Verstärkungen der Verteidigungsanlagen, angepasst an die Macht und an die Bedeutung des Lupburger Geschlechts. Die aufgefundene **romanische Fenstersäule** sowie die **glasierten Dachziegel** sind ein augenfälliger Beleg dafür. Am Marktplatz im Ortskern fanden zur damaligen Zeit bedeutende Märkte für Bauern, Handwerker und Händler statt. Die Marktrechte bekam Lupburg im Jahre 1586 verliehen. Der „Lupburger“ ist unzertrennbar mit „seiner“ Burg verbunden: als prägendes Element des Orts- und Landschaftsbildes, als Bauwerk von herausragender baugeschichtlicher und städtebaulicher Bedeutung und als Symbol der historischen Eigenständigkeit. Die Ergebnisse der Ortsentwicklung wurden beim 21. Bundeswettbewerb „Unser Dorf soll schöner werden, unser Dorf hat Zukunft“ in Bayern mit einer **GOLD-Medaille**, auf Bundesebene mit einer **BRONZE-Plakette** und **2006 mit dem Europäischen Dorferneuerungspreis** ausgezeichnet. Im gleichen Jahr erhielt Lupburg den Ehrenpreis vom Bundesverband der deutschen Straßenbauingenieure und 2018 die Bayerische Denkmalschutzmedaille für besondere Dienste.





Für unser ****Gutshofhotel suchen wir zum nächstmöglichen Eintrittstermin

KÜCHENHILFE m/w/d für die Spülküche & Vorbereitung in Teilzeit oder auf 450 Euro Basis

Bei Interesse bewerben Sie sich bitte schriftlich per Brief oder E-Mail. Gerne informieren wir Sie auch telefonisch.

Winkler Bräustüberl GmbH • Georg Böhm • St.-Martin-Str. 6
 92355 Lengenfeld • Tel. 09182/170 • karriere@winkler-braeu.de



Für unser ****Gutshofhotel suchen wir zum nächstmöglichen Eintrittstermin Mitarbeiter (m/w/d) für die Etage/Houskeeping in Voll- oder Teilzeit.

Wir freuen uns über Ihre Bewerbung per E-Mail oder Post.

Winkler Bräustüberl GmbH - Georg Böhm
 St.-Martin-Straße 6 • 92355 Velburg/Lengenfeld
 Tel.: 09182 170 • E-Mail: karriere@winkler-braeu.de
 www.winkler-braeu.de

Zur Verstärkung (m/w/d) unseres Tiefbau-Teams suchen wir ab sofort **für unsere Baustellen im Großraum Nürnberg**



Tiefbau

- **Bauleiter**
- **Polier / Vorarbeiter**
- **LKW- / Baggerfahrer**
- **Kanal- / Straßenbauer**
- **Azubis im Tiefbau**

Mitfahrgelegenheiten und tägliche Heimkehr sind gegeben. Es erwartet Sie ein interessantes, vielfältiges Aufgabenfeld mit Entwicklungsmöglichkeiten, eine Festanstellung mit leistungsgerechter Vergütung und umfangreiche Sozialleistungen.

Wir freuen uns auf Ihre Bewerbung!

FT FUCHS Tiefbau GmbH
 Haager Winkel 4 • 91126 Kammerstein-Haag
 z.Hd. Wolfgang Großmann • Tel. 09122/9358-0
www.ft-fuchs.de



THUMANN BAU

...weil Bauen Vertrauenssache ist!

PLANUNG

**NEUBAU
 UMBAU
 SANIERUNG**



Planung

Rohbau

Putz

**PUTZ
 TROCKENBAU
 ESTRICH
 BETON-
 GLÄTTEN**



Estrich

Außenputz

Außenanlagen

**AUSSEN-
 ANLAGEN**

**SCHLÜSSEL-
 FERTIG**

Niederhofen 24, 92367 Pilsach
 T 09186/ 90 94 310 info@thumann-bau.de



**Tankstelle
 Strobl - Williams**
 Lauterhofen



AVIA Shop



24 h - Tankautomat



Segafredo®



LPG



**Lotto - Toto
 Annahmestelle**



**Waschanlage mit
 2,80 m Höhe**



**Hermes
 Paketshop**

Öffnungszeiten:
 Montag bis Samstag
 von 06.30 bis 20.30 Uhr
 Sonntag
 von 08.00 bis 20.30 Uhr



Ehrlich gut.

Neumarkter Straße 12 • 92283 Lauterhofen/OPf. • Telefon 09186/909195 • Fax 09186/90 92 12

Vereine

Virtuelle Jahreshauptversammlung SV Lauterhofen

Vor dem Hintergrund der Eindämmung der Corona-Pandemie lädt der SV Lauterhofen erstmals zur virtuellen oder, wenn es gesetzlich möglich ist, unter freiem Himmel auf dem Gelände des SV Lauterhofen zur Jahreshauptversammlung ein.



Uns ist es wichtig, alle Mitglieder über das aktuelle Geschehen und zukünftige Maßnahmen zu informieren und in den Austausch zu gehen. Auch wenn Corona den Sportbetrieb leider größtenteils das Jahr hindurch lahmgelegt hat, ist viel geschehen. Darüber wollen wir alle Mitglieder gerne informieren und einen Ausblick für 2021/2022 geben.

Wer kann teilnehmen? Jedes SV Mitglied

Wann findet die Jahreshauptversammlung statt?

Montag 19. Juli 2021; 20:00 Uhr

Wie lange wird die Onlineveranstaltung dauern? Dauer 1,5 h – max. 2 h.

Wie kann ich daran teilnehmen? Als Mitglied sendest du uns bis zum 30.06.2021 deine E-Mailadresse an die E-Mailadresse:

info@sv-lauterhofen.de zu.

Rechtzeitig vor der Veranstaltung wird dir ein Zugang für die digitale Jahreshauptversammlung zugestellt.

Was ist, wenn die Corona Bestimmungen gelockert werden und ein Treffen möglich sein könnte?

Natürlich sehnen wir uns nach einem persönlichen Treffen mit dir. Sollte dies gesetzlich kurzfristig möglich sein, werden wir unsere Pläne anpassen und die Jahreshauptversammlung am Sportgelände machen.

Durch die ungewöhnliche Situation sind kurzfristige Änderungen nicht ausgeschlossen, bitte habt dafür Verständnis. Wer nicht wagt, der nicht gewinnt!

Wir freuen uns auf eine zahlreiche Teilnahme!

Vorstandschft SV

Kleinanzeigen

Futtermittel direkt vom Bauernhof

Hafer, Gerste, Weizen, Maiscobbs, Gras Cobbs, Mais gebrochen, K.-Mais Getreide gequetscht und gereinigt, Zuckerschnitzel, Weizenkleie, Sonnenblumenkerne, Legemehl, Hanfstroh, Hobelspäne, Pferde-, Hunde- und Katzenfutter

Schwarzhäfer, Bierhefeflocken, Leinpellets, Johannisbrot, Biotin, Maisflocken, Vitaminkonzentrat.

Außerdem: Holzpellets und Briketts aus deutscher Herstellung

Lieferung frei Haus.

Telefon (09188) 26 54 oder 0170 3 24 58 75

Beschäftigte von Regens Wagner suchen während ihrer Ausbildungszeit in Lauterhofen ein Zimmer bzw. eine Wohnung ab August oder später. Ansprechpartner für die Vermittlung: Stefan Weber; stefan.weber@regens-wagner.de oder 09186/179-104

Veranstaltungen

Das bayerische Staatsministerium für Gesundheit und Pflege informiert unter <https://www.stmgp.bayern.de/>

Hinweis für Vereine:

Bitte teilen Sie uns Veranstaltungstermine mit, sofern diese im Mitteilungsblatt erscheinen sollen. Da coronabedingt zahlreiche Veranstaltungen ausfallen müssen, werden wir auch die ursprünglich im Veranstaltungskalender 2021 veröffentlichten Termine nicht bekanntgeben (Terminmitteilungen bitte an E-Mail: melanie.ried@lauterhofen.de)

Bleiben Sie gesund!

**Der Erscheinungstermin für die
August/Sept.-Ausgabe 2021
ist der**

30. JULI

**Der Abgabetermin
für die Beiträge dafür ist
der 15. Juli 2021**

Parteiverkehr der Marktverwaltung in Lauterhofen

Rathaus Montag bis Freitag von 8.00 bis 12.00 Uhr

Marktplatz 11 Montag von 13.30 bis 16.00 Uhr

Donnerstag von 13.30 bis 18.00 Uhr

Telefon: 0 9186 / 9310-0 · Telefax: 0 9186 / 9310-30

Markt Lauterhofen und Zweckverband zur Wasserversorgung der Pettenhofener Gruppe:

Info im Internet: www.lauterhofen.de

eMail: info@lauterhofen.de

Konten des Marktes Lauterhofen

Sparkasse Lauterhofen, IBAN: DE93 7605 2080 0000 2702 80,
BIC: BYLADEM1NMA

Raiffeisenbank Lauterhofen, IBAN: DE19 7606 9553 0007 1053 04,
BIC: GENODEF1NM1

Bauhof:

Handy: 0160/3073801

Handy: 0151/46724626

Kläranlage:

Telefon: 09186/709

Handy: 0160/3073813

Wasserwart:

Telefon: 09186/334

Handy: 0171/4195464

Konten des Zweckverbandes zur Wasserversorgung

Sparkasse Lauterhofen, IBAN: DE15 7605 2080 0000 2716 84,
BIC: BYLADEM1NMA

Raiffeisenbank Lauterhofen, IBAN: DE26 7606 9553 0007 1010 07,
BIC: GENODEF1NM1

Impressum

Mitteilungsblatt des Marktes Lauterhofen

Herausgeber:

Kilian-Verlag

Verantwortlich für die Schriftleitung:

Stefan Kilian

Verantwortlich für Beiträge zu Öffentlichkeitsarbeit der

Marktgemeinde Lauterhofen:

1. Bürgermeister Ludwig Lang

Verantwortlich für die Anzeigen:

Kilian-Verlag

Anschrift:

Kilian-Verlag

Kirchenweg 22

90602 Pyrbaum-Rengersricht

Tel.: 09180/8 54

Fax: 0911/31 17 81

e-Mail: printmedien@kilian-verlag.de

Druck:

Kilian-Druck, Nürnberg

Verteilung:

Alle zwei Monate kostenlos in jeden Haushalt im Gemeindegebiet.

Auflage:

1500 Exemplare

Dieses Mitteilungsblatt ist kein Amtsblatt im Sinne der gesetzlichen Bestimmungen. Es ist politisch unabhängig. Eine Haftung für unverlangt eingesandte Manuskripte und Fotos wird nicht übernommen. Gekennzeichnete Artikel geben die Meinung des Verfassers wieder und müssen nicht mit der Meinung der Redaktion übereinstimmen. Abdruck, auch auszugsweise, nur mit Genehmigung des Verlages gestattet. Für Irrtümer kann keine Haftung übernommen werden. Der Herausgeber behält sich bei Bedarf Kürzungen der eingereichten Beiträge vor.

**Sie müssen nicht meilenweit gehen
und einen zuverlässigen Partner
für Ihre Drucksachen und
Werbegestaltung suchen.**



**Sie haben ihn bereits gefunden.
Kontaktieren Sie uns!**

KILIAN  Satz • Druck • Weiterverarbeitung • Heissfolie • Mitteilungsblätter
www.kilian-web.de

DRUCK & VERLAG

Sigmundstraße 45 c
90431 Nürnberg
Telefon 09 11/329525
Telefax 09 11/31 1781
kontakt@kilian-druck.de

Kirchenweg 22
90602 Pyrbaum-Rengersricht
Telefon 091 80/854
Telefax über 09 11/31 1781
printmedien@kilian-verlag.de

GÖRLACH

ELEKTRO-, SICHERHEITS-
UND GEBÄUDETECHNIK GMBH



GEMEINSAM MIT UNS IN EINE SICHERE ZUKUNFT!

WIR SUCHEN:

- ELEKTRONIKER/IN FÜR ENERGIE- UND GEBÄUDETECHNIK
- TECHNISCHE/R EINKÄUFER/IN
- KUNDENDIENST-MONTEUR/IN
- LAGERIST/IN
- BRANDMELDETECHNIKER/IN
- SCHWACHSTROMTECHNIKER/IN
- KAUFM. ANGESTELLTE/R

WIR BILDEN AUS:

- ELEKTRONIKER/IN FÜR ENERGIE- UND GEBÄUDETECHNIK
- KAUFFRAU/-MANN FÜR BÜROMANAGEMENT
- TECHNISCHE/R SYSTEMPLANER/IN

SIE MÖCHTEN IHRE ZUKUNFT
GEMEINSAM MIT UNS GESTALTEN?
WILLKOMMEN IM TEAM!



...WIE GEMEINSAM

BITTE SENDEN SIE IHRE BEWERBUNG PER POST ODER E-MAIL AN:

GÖRLACH ELEKTRO-, SICHERHEITS- UND GEBÄUDETECHNIK GMBH

HOHE BIRKE 2 | 92283 LAUTERHOFEN | TEL. 09157 / 92793-0 | INFO@GOERLACH-ESG.DE | WWW.GOERLACH-ESG.DE



zertifiziert



ISO 9001
DIN 14675



Innungs-
Fachbetrieb



IQ-Net
Systempartner

Getränkeland Müller
LAUTERHOFEN Industriestraße 2
0 91 86-90 88 94

ANGEBOT • 09.06.-22.06.2021

CLASSIC Coca-Cola 12 x 1,0 l Pfand: 3,30 € 10,99 € 0,92 € / l	Glossner NEUMARKTER RADLER 12 x 0,75 l Pfand: 3,30 € 4,44 € 0,49-0,53 € / l	Mc NEUMARKTER JOHANNISBEER Spritzer 20 x 0,5 l • Pfand: 3,10 € 10,99 € 1,10 € / l
Verschiedene Sorten 20 x 0,5 l Pfand: 3,10 € 12,99 € 1,30 € / l	PAULANER 1848er Pilsener 20 x 0,5 l Pfand: 3,10 € 13,49 € 1,35 € / l	volvic naturelle 6 x 1,5 l Pfand: 3,00 € 5,99 € 0,67 € / l
AKTIEN Zwickl & Landhüter 20 x 0,5 l Pfand: 4,50 € 14,49 € 1,45 € / l	Mc NEUMARKTER NEUMARKTER 12 x 0,75 l Pfand: 3,30 € 13,99 € 1,40 € / l	Glossner HOPFENGARTEN PILS 12 x 0,75 l Pfand: 3,30 € 13,99 € 1,40 € / l

Mineralwasser: **RHÖN SPRUDEL** 12 x 0,75 l Individual-Glasflasche Pfand: 3,30 € **5,55 €** 0,62 € / l

Frau Kopp, Frau Kühn und Frau Lehmeier freuen sich auf Ihren Besuch!
MO-FR: 8:30-12:00 / 13:00-18:00 Uhr • Samstag: 8:30-12:00 Uhr

AUTOLACKIEREREI
REBMAN
KFZ - MEISTERBETRIEB

Am Engelloh 2

92283 Trautmannshofen

Tel.: 0 91 86 - 90 96 19

Fax: 0 91 86 - 90 96 20



- Fahrzeuglackierung aller Art
- Industrielackierungen
- Windschutzscheibenservice
- Felgenaufbereitung
- Old - Youngtimer - Restaurierung
- Unfall- und Karosserieinstandsetzung
- Kostenvoranschlagsberechnungen nach DAT

Wir verarbeiten

