

Mitteilungsblatt

Mälze feierlich eingeweiht



Umwelttag [5]

Vorstellung Jugendpfleger [12]

Impressionen der Alten Mälze Eröffnung [18-19]

Vorschau Ferienprogramm [26]

03

42. Jahrgang
Juni 2022

M MAX FRUTH METALLBAU

Balkone | Tore | Treppen | Geländer | Zaunanlagen | Carports
Überdachungen | Sonderanfertigungen



Brunner Straße 3
92283 Lauterhofen

09186 90 79 664
0171 2293892

www.metallbau-fruth.de

Unsere Öffnungszeiten haben sich geändert.

Sehr geehrte Kunden,

für die Sparkasse Lauterhofen gelten neue
Öffnungszeiten:

Di	09:00 - 12:00 Uhr	14:00 - 16:30 Uhr
Fr	09:00 - 12:00 Uhr	14:00 - 16:30 Uhr

Gerne beraten wir Sie auch außerhalb
unserer Öffnungszeiten, montags bis frei-
tags von 08:00 Uhr bis 20:00 Uhr. Vereinba-
ren Sie bitte einen persönlichen Termin.



 Sparkasse
Neumarkt-Parsberg

... Lack ab



- > sauber
- > preiswert
- > mit Garantie

St.-Martin-Str. 14
92355 Lengenfeld
Tel. (091 82) 9021 04
Fax (091 82) 9021 05
e-mail: herbert@schuetz-le.de
www.schuetz-unfallinstandsetzung.de

Schnell passiert. Schnell repariert!



Wir reparieren
Ihren
Blebschaden
hochwertig
und zu fairen
Preisen!

**SCHNELL
PERFEKT
GÜNSTIG**

**Nach einem Schaden an Blech oder Lack
sollten Sie sich unbedingt von uns
ein unverbindliches Angebot erstellen lassen.**

Unfallinstandsetzung • Autolackierung • Autoglas

Liebe Mitbürgerinnen und Mitbürger,

es werden endlich wieder Feste gefeiert!

Nach zwei Jahren Zwangspause lässt die aktuelle Corona-Lage nun wieder Treffen und Feste zu. Noch immer sollten Hygienemaßnahmen eingehalten und die Corona-Schutzimpfung als begleitende Maßnahmen durchgeführt werden. Genießen wir das wieder neu erlangte Lebensgefühl und die unbeschwerte Sommerzeit.

Das vom SV Lauterhofen organisierte Volksfest – auch die 5. Jahreszeit genannt – wird dieses Jahr leider nicht stattfinden. Die Ungewissheit über die Entwicklung der Corona-Situation und die lange Vorbereitungszeit stellen ein zu großes Risiko für den SVL dar. Wir müssen aber nicht ganz darauf verzichten: Als Ersatz wird es ein kleineres Fest am SVL Gelände geben, wo auch das siebzigjährige Bestehen des Vereins gefeiert wird.

Gänzlich unbeschwert fühlt sich das Leben trotz wieder gewonnener Freiheiten jedoch nicht an: nur zwei Flugstunden von uns entfernt in der Ukraine herrscht Krieg. Nach so langer Friedenszeit in Europa konnten wir uns nicht mehr vorstellen, dass es nochmal einen zerstörerischen Krieg in unserer aufgeklärten Zeit geben könnte. Das Unvorstellbare ist nun Realität.

Auch die steigende Inflation macht immer mehr Menschen zu schaffen. Die langfristigen Auswirkungen auf Gesellschaft und Wirtschaft sind noch nicht absehbar.



Es gibt viele offene Fragen und die Ungewissheit kann beängstigend sein. Ich hoffe aber, dass wir hier in der Marktgemeinde dennoch hoffnungsvoll in die Zukunft schauen. Der Frieden fängt schon im Kleinen an: mit einer freundlichen Geste,

einem Lächeln, mit netten Worten und mit Unterstützung für Menschen, die gerade Hilfe brauchen. Jede*r einzelne kann etwas tun – egal, ob im Großen oder Kleinen.

In diesem Sinne wünsche ich Ihnen einen unbeschwerten Sommer und bedanke mich bei Ihnen allen für das friedliche und unterstützende Miteinander in unserer Marktgemeinde!

Ihr Bürgermeister

Ludwig Lang
Erster Bürgermeister

Stellenausschreibung



Der Markt Lauterhofen mit etwa 3.900 Einwohnern sucht
zum nächstmöglichen Zeitpunkt

eine Reinigungskraft (m/w/d) für einen Teilbereich der Grundschule und Mittelschule Lauterhofen

Das Arbeitsverhältnis richtet sich nach den Bestimmungen des
Tarifvertrages für den öffentlichen Dienst (TVöD).

Informationen, Qualifikationsanforderungen sowie die vollständige
Stellenausschreibung finden Sie unter: www.lauterhofen.de

Bewerbungen erbeten an:
Markt Lauterhofen - Personalamt - Marktplatz 11, 92283 Lauterhofen oder
per E-Mail an personalamt@lauterhofen.de, Tel. 09186 / 9310-20

Stellenausschreibung



Der Markt Lauterhofen mit etwa 3.900 Einwohnern sucht
zum nächstmöglichen Zeitpunkt

eine Reinigungskraft (m/w/d) für die „Alte Mälze“

Das Arbeitsverhältnis richtet sich nach den Bestimmungen des
Tarifvertrages für den öffentlichen Dienst (TVöD).

Informationen, Qualifikationsanforderungen sowie die vollständige
Stellenausschreibung finden Sie unter: www.lauterhofen.de

Bewerbungen erbeten an:
Markt Lauterhofen - Personalamt - Marktplatz 11, 92283 Lauterhofen oder
per E-Mail an personalamt@lauterhofen.de, Tel. 09186 / 9310-20

Hinweis für
künftige Beiträge für
das Mitteilungsblatt

Bitte in Zukunft Beiträge für das
Mitteilungsblatt an die
E-Mail Adresse:

mitteilungsblatt@lauterhofen.de



Verabschiedung von Major Kloß



Am 01.04.2022 wurde Major Kloß feierlich verabschiedet und sein Nachfolger installiert.

Mit unserer Pateneinheit pflegt Hr. Major Kloß eine sehr enge Verbindung. Sei es bei den Treffen mit der RSK, bei Volkstrauertag und der Beteiligung beim gemeindlichen Ferienprogramm, dass immer sehr gut von den Jugendlichen angenommen wird.

Hr. Kloß wechselt nach Straßburg, wo ihn neue Aufgaben auf europäischer Ebene erwarten.

Mit der Pateneinheit des Logistikbataillons 472 sind wir als Gemeinde seit 2006 eng verbunden.



Manöver von Einheiten der Entsendestaaten vom 05.07.2022 – 01.08.2022

Vom 05.07.2022 – 01.08.2022 findet u.a. im Bereich des Marktes Lauterhofen ein Manöver von Einheiten der Entsendestaaten statt.

Es handelt sich hierbei um eine Gefechtsübung, bei welcher Ketten- und Radfahrzeuge zum Einsatz kommen.

In dem genannten Zeitraum kann es dadurch zu einem erhöhten Verkehrsaufkommen von Militärfahrzeugen sowie zu einer verstärkten Lärmbelastung kommen.

Der Bevölkerung wird nahegelegt, sich von Einrichtungen der übenden Truppe fernzuhalten. Auf die von liegengebliebenen militärischen Sprengmitteln (Fundmunition und dergleichen) ausgehende Gefahr wird ausdrücklich warnend hingewiesen. Unbefugter Kontakt mit Sprengmitteln kann nach dem Waffengesetz und dem Sprengstoffgesetz strafrechtlich verfolgt werden. Das Sammeln, der Erwerb, der Besitz und der Verkauf dieser Gegenstände sind verboten und kann nach den Vorschriften des Strafgesetzbuches als Diebstahl oder Hehlerei bestraft werden. Jeder Fund liegengebliebener Gegenstände (Munition usw.) ist der nächsten Polizeiinspektion zu melden. Es wird darauf hingewiesen, dass Übungsschäden, die von Einheiten der Bundeswehr bzw. Einheiten der Entsendestaaten verursacht worden sind, innerhalb eines Monats nach Beendigung der Übung oder innerhalb von drei Monaten nach dem Zeitpunkt, in dem der Geschädigte von dem Schaden und der beteiligten Truppe Kenntnis erlangt hat, schriftlich bei der zuständigen Gemeindeverwaltung anzu-melden sind. Die Regelung dieser Schäden erfolgt durch die Wehrbereichsverwaltung VI, Dachauer Straße 128, 80636 München (für Einheiten der Bundeswehr) bzw. durch das Amt für Verteidigungslasten, Koberger Straße 62, 90408 Nürnberg (für Einheiten der Entsendestaaten).

XR XAVER REGENSBURGER
ROLLADEN & SONNENSCHUTZTECHNIK
MEISTERBETRIEB SEIT 1934 IN LAUTERHOFEN



Brunner Straße 4 | 92283 Lauterhofen
Tel.: 09186 823 | Fax: 09186 764
www.rollladenbau-lauterhofen.de

Integrationsprechstunde in Lauterhofen wird gut angenommen

Erfreut zeigt sich Bürgermeister Lang darüber, dass die neu ins Leben gerufene Integrationsprechstunde der Gemeinde Lauterhofen auf großes Interesse stößt. Jeden Montag von 13:30 Uhr bis 15:00 Uhr haben alle Bürger der Gemeinde die Möglichkeit, mit Fragen, Anliegen und Anregungen bezüglich Integration mit der Integrationsbeauftragten des Marktes Ingeborg Meyer-Miranda Kontakt aufzunehmen per Mail unter: ingeborgmiranda1@aol.de oder telefonisch unter 09186/909650. "Gerade jetzt im Zuge des Ukrainekrieges fragen sich viele Bürger, wie sie Hilfe leisten könnten. Damit diese gutgemeinte Hilfe auch sinnvoll und bestmöglichst verwirklicht werden kann ist es wichtig, Hilfsangebote etc. zu koordinieren. Die wöchentliche Sprechstunde soll eine erste Anlaufstelle sein", so die Aussage von Frau Miranda.

Großen Wert legen die Verantwortlichen darauf, alle Flüchtlinge und Asylbewerber in der Gemeinde Lauterhofen gleich zu behandeln, und somit etwaige Bevorzugungen etc. und damit verbundene Unstimmigkeiten frühzeitig zu unterbinden. Auch jetzt in den Ferien sind die Verantwortlichen der Gemeinde nicht untätig, und so findet an allen Werktagen ein "Crashkurs deutsch für Anfänger" statt. Hierfür stellt die Pfarrgemeinde Lauterhofen dankenswerterweise ihren Pfarrsaal zur Verfügung.

Die fleißigen Schülerinnen und Schüler (aus der Ukraine und dem Irak) freuten sich am letzten Kurstag vor Ostern ganz besonders als der Osterhase kurz vorbeischaute. Bürgermeister Ludwig Lang und Herr Pfarrer Ehl überraschten mit ihrem Besuch und kleinen Ostergeschenken. Bürgermeister Lang sagte: "Es geht hier nicht um Almosen sondern einfach um eine kleine Anerkennung. Als Bürgermeister bin ich stolz darauf, den Integrationswillen der in der Gemeinde lebenden Menschen zu sehen". Er dankte ganz herzlich Frau Ingeborg Meyer-Miranda für ihren ehrenamtlichen Einsatz und lobte dieses wichtige Amt, welches einfach unersetzlich ist. Auch ist er sehr froh darüber, dass sie hier in Lauterhofen sicher aufgehoben sind. Herzlichen Dank auch den Familien, die sie aufgenommen haben und Wohnraum zur Verfügung stellen.

Dem schloss sich Herr Pfarrer Ehl ebenfalls an. Er findet es einfach wunderbar, dass die Flüchtlinge und Asylbewerber nicht darauf angewiesen sind nach Neumarkt zu fahren, sondern hier im Lauterhofener Pfarrsaal Deutsch lernen können.



Text Frau Meyer-Miranda und Margarete Hennig

Umwelttag Rama Dama in Lauterhofen

Der Umwelttag, oder Rama Dama, fand am 30. April in Lauterhofen statt. Treffpunkt war am alten Bahnhofsgebäude. Sogar die Sonne strahlte über die vielen ordnungsliebenden Lauterhofener. Der Bürgermeister, Kinder und junge Leute der Feuerwehr Lauterhofen, Feuerwehr Brunn, OGV Lauterhofen, Jugendfeuerwehr Trautmannshofen, die ECO Helden und viele Erwachsene waren dabei. Gemeinsam sagten sie den Hinterlassenschaften der weniger Ordnung liebenden Bürger den Kampf an.

Bürgermeister Ludwig Lang drückte in ein paar Worten sein Freude über die Einsatzbereitschaft der Beteiligten aus und dankte im Namen der Gemeinde.

Josef Seitz, ein Mitglied des Gemeinderates organisiert diesen Umwelttag schon seit 20 Jahren für die Gemeinde und kann immer noch nicht verstehen, warum manche Leute ihren Müll einfach so im Gelände entsorgen.

Aus einem Feldweg bei Niesab haben z.B. gewissenlose Leute zwei riesige Müllsäcke in der Natur entsorgt.

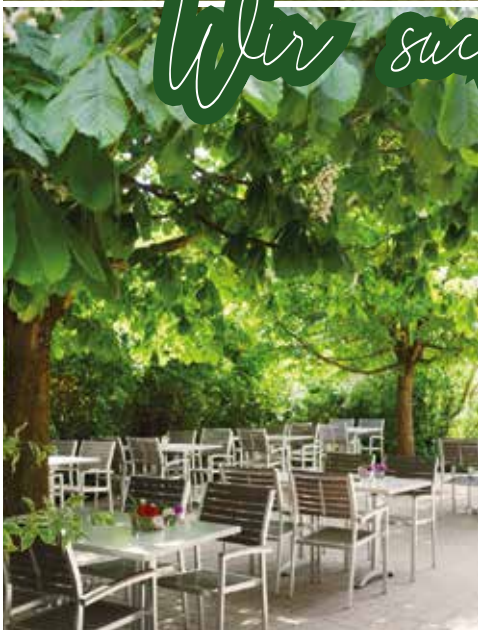


Umwelttag in Trautmannshofen

Die Jugendfeuerwehr hat am Samstag, 23.04., zusammen mit der Gruppenstunde einen Umwelttag veranstaltet. Von 9 bis 12 Uhr haben insgesamt 23 Kinder und Jugendliche in und um Trautmannshofen für Ordnung gesorgt. Gemeldet wurden mehrere Säcke Müll, vor allem Zigarettensammel, Verpackungsmaterial und zerbrochene Glasflaschen. Erfreulicherweise haben wir dieses Jahr keine größeren Abfälle entdeckt.

Wir bedanken uns bei allen Kindern, die so fleißig mitgemacht haben!





Wir suchen Service-Mitarbeiter

Du bist freundlich und möchtest dir was dazu verdienen?
 Komm in unser Team!
 Ruf uns an oder komm einfach vorbei!
 Gerne auch Schüler/Studenten/Quereinsteiger

Familie Högner & Graf
 Poppberg 3
 92262 Birgland

Tel. 09157 / 2 77
 info@zum-schloss.de
 www.zum-schloss.de

Öffnungszeiten
 Mittwoch – Sonntag ab 11:00 Uhr
 Montag und Dienstag Ruhetag



VERKÄUFER (m/w/d) GETRÄNKEABHOLMARKT

In Teil- oder Vollzeit für unseren Getränkeabholmarkt Müller Getränkeabholmarkt in LAUTERHOFEN.
 Beschäftigung zum nächstmöglichen Termin.

DAS ERWARTET SIE

- Kassiertätigkeiten
- Beraten von Kunden
- Warenbestellung und -pflege
- Warenannahme
- Einräumen der Ware
- Pflege des Getränkemarkts
- Leistungsgerechte Vergütung
- Hausrunk
- Familienbetrieb mit Tradition
- Moderne und ansprechende Märkte
- bezahlte Vor- und Nachlaufzeiten
- kostenfreie Arbeitskleidung

DAS ERWARTEN WIR

- Freude am Verkauf und im Umgang mit Menschen
- Freundliches Auftreten
- Eigenverantwortliches Arbeiten
- Dynamik und Zuverlässigkeit
- Gewissenhaftigkeit
- Motivation und Leistungsbereitschaft
- Teamfähigkeit

Ihr Ansprechpartner
 bei der NEUMARKTER GLOSSNERBRÄU KG:
 Herr Andreas Hirsch
 Deininger Weg 88 • 92318 Neumarkt i. d. OPf.
 Tel.: 09181-234-15 • E-Mail: bewerbung@glossner.de



PLANUNGSBÜRO FELSER Jürgen

Staatlich geprüfter Bautechniker mit ZQualVBau
 -- Nachweisberechtigter für Standsicherheit --



Bauplanung
 Eingabeplanung
 3D-Visuell

Bojerstraße 7 92283 Lauterhofen
 Tel.: 09186/90 99 46 Mobil: 0170/9 32 65 50
 Fax: 09186/90 93 33 E-Mail: Juergen.Felser@web.de

www.BAUPLANUNGin3D.de



- Malerarbeiten
- Fassadenarbeiten
- Raumgestaltung
- Bodenbeläge

Maler- & Lackierermeister

Tel.: (0 91 89) 14 19
 Grafenbuchstraße 1 Fax: (0 91 89) 40 95 32
 92283 Traunfeld Mobil: (01 75) 9 83 55 08

Email: hans-juergen.reif@web.de

Online-Befragung des Marktes Lauterhofen zum Bedarf an Kindertagesbetreuung im Jahr 2022/2023

Der Markt Lauterhofen führt im Rahmen seiner Planungsverantwortung eine Online-Befragung für den Bereich Kindertagesbetreuung durch. Die Ergebnisse dieser Befragung sollen dabei helfen, den Bedarf an Betreuungsplätzen in unserem Gemeindegebiet genauer einzuschätzen. Beide Fragebögen können sowohl über einen Link als auch über einen sog. QR Code von den Eltern aufgerufen und online beantwortet werden:



Die Befragung ist selbstverständlich freiwillig und anonym. Die Daten werden ausschließlich für die Planung von Betreuungsmöglichkeiten und von Angeboten der Tagespflege verwendet.

Wir bitten Sie, alle Fragen zu beantworten, die zutreffenden Antworten auszuwählen und an den vorgesehenen Stellen Ihre Antworten einzutragen.



Wenn Sie mehrere Kinder haben, beantworten Sie bitte für jedes Kind einen eigenen Fragebogen.

Bitte füllen Sie die Fragebögen bis spätestens 24.06.2022 aus.

Wir hoffen auf Ihre Unterstützung und bedanken uns ganz herzlich bei Ihnen für Ihre Mitarbeit.

Zum Bedarf an Betreuungsangebote für Kinder, die im Betreuungsjahr 2022/2023 noch keine Schule besuchen werden:	Zum Bedarf an Betreuungsangebote für Kinder, die im Schuljahr 2022/2023 die Klasse 1 – 6 einer allgemeinbildenden Schule besuchen werden:
http://kindertagesbetreuung.landkreis-neumarkt.de	http://schulkindbetreuung.landkreis-neumarkt.de
Alternativ kann der Fragebogen über folgenden QR Code aufgerufen werden:	Alternativ kann der Fragebogen über folgenden QR Code aufgerufen werden:
	


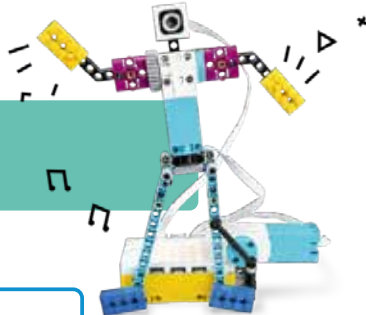
Unsere Online-Veranstaltungen im Juni 2022


Mi, 22.06. 18⁰⁰ Uhr **VR / AR in Industrie und Lehre**
Jan Fiedler (Digital Consultant und Projektmanager für digitale Medien)




Di, 28.06. 15⁰⁰ Uhr **Robotik für Schulklassen und Jugendgruppen**
Kilian Modl und Markus Wittwer (BayernLab)

BayernLab Online verabschiedet sich in die Sommerpause.
Wir wünschen Ihnen einen wunderbaren und erholsamen Sommer und freuen uns auf ein Wiedersehen im neuen Semester ab September!

www.bayernlab.online



Folgt uns auf   

Hier können Sie sich zu den kostenfreien Veranstaltungen anmelden: <https://s.bayern.de/BLO-Anmeldung>

— ECHTE MULTITALENTE —

RAFFSTORE RETROLUX VON EIBNER+REGNATH

AUSGEZEICHNETER DURCHBLICK
TAGESLICHT OHNE BLENDUNG
OPTIMALE KÜHLUNG
ENERGIESPAREN

INDUSTRIEPARK ERASBACH B2
92334 BERCHING
TEL: 08462 / 9424 - 0

FENSTER, TÜREN & MEHR...



EIBNER+REGNATH
25 JAHRE PERFORMANCE

   [WWW.EIBNER-REGNATH.DE](http://www.eibner-regnath.de)

Jubilare im März 2022

Aus Datenschutzgründen nur in der gedruckten Version sichtbar.

Jubilare im April 2022

Aus Datenschutzgründen nur in der gedruckten Version sichtbar.

Veröffentlichung von Geburten

Aus datenschutzrechtlichen Gründen erscheinen die Geburten nicht mehr automatisch im Mitteilungsblatt. Eine Veröffentlichung kann nur erfolgen, wenn eine schriftliche Einverständniserklärung bei der Marktverwaltung abgegeben wird. Wir bitten um Verständnis.

Sterbefälle im März/April 2022:

Aus Datenschutzgründen nur in der gedruckten Version sichtbar.

Einwohnerbewegung 01.03.2022 bis 30.04.2022:

Bewegungsart	Einwohner gesamt	Einwohner männlich	Einwohner weiblich
Einwohner am 01.03.2022 mit Hauptwohnung gemeldet	3822	1969	1853
Geburten	8	4	4
Sterbefälle	10	5	5
Zuzüge	47	27	20
Wegzüge	14	3	11
Einwohner am 30.04.2022 mit Hauptwohnung gemeldet.	3853	1992	1861

Neues vom Fundamt

Beim Fundamt liegen folgende Fundsachen zur Abholung bereit:

Mountain Bike • 3 Schlüssel • Kinderuhr • Brille • Halstuch • Pass • Zutrittskarte/Chip • Armbanduhr

Herzlichen Glückwunsch vom Markt Lauterhofen!

Hinweis: Wenn Jubiläen nicht im Mitteilungsblatt veröffentlicht werden sollen, bitten wir um Mitteilung unter der Telefon-Nr. 09186/9310-10 (Bürgerbüro).



PRAXIS FÜR ERGOTHERAPIE
Sonnenschein

Ein Tag, an dem du nicht lächelst,
ist ein verlorener Tag.
Charlie Chaplin

INHABERIN: KATHARINA WINKLER
Zum Weingarten 12,
92283 Lauterhofen / Trautmannshofen
Tel.: 09186 / 9097196
Termine nur nach telefonischer Vereinbarung! - Hausbesuche möglich!

Sprechstage und Beratungen

Beratungstage der Bundeswehr im Landratsamt Neumarkt i.d.OPf. im Jahr 2022

Aktuell nur telefonische Beratung unter der Telefonnummer 08009800880 möglich.

Deutsche Rentenversicherung

In den Beratungsstellen erhalten Besucherinnen und Besucher ausschließlich mit Termin Zutritt. Der in der „Corona-Zeit“ ausgebaute telefonische Service wird auch in Zukunft unverändert beibehalten werden.

Über das kostenfreie Servicetelefon 0800 1000 480 15 werden grundsätzlich erst einmal alle Anliegen der Kundinnen und Kunden am Telefon besprochen und möglichst abschließend geklärt. Nur falls dies nicht möglich ist, erfolgt durch die Beraterinnen und Berater eine Terminvereinbarung für eine Beratungsstelle.

Für die Kundinnen und Kunden ist es nicht möglich, selbst einen Termin zu buchen.

Anträge werden weiterhin (auch) telefonisch aufgenommen. Für diesen Fall erfolgt ein Rückruf im vereinbarten Zeitfenster (z.B. zwischen 13 und 14 Uhr). Dieser Service hat sich während der letzten Monate bestens bewährt und soll daher auch zukünftig so beibehalten werden.

Hier nochmals das Wichtigste auf einen Blick:

- Beibehaltung des ausgebauten Telefonservices über das kostenfreie Servicetelefon: 0800 1000 480 15
- grundsätzlich abschließende telefonische Beratung
- ggf. telefonische Antragsaufnahme per Rückrufservice
- persönliche Beratung / Antragsaufnahme ausschließlich mit Termin, wenn das Anliegen vorab telefonisch nicht geklärt werden konnte
- strikte Zutrittskontrolle (keine Spontanbesucher/innen)
- Abzugebende Unterlagen können in die vorhandenen Briefkästen eingeworfen werden

Außensprechstage des Zentrum Bayern-Familie und Soziales, Region Oberpfalz - Versorgungsamtes Regensburg beim Gesundheitsamt Neumarkt

Das Zentrum Bayern Familie und Soziales, Region Oberpfalz, bietet Außensprechstage beim Gesundheitsamt Neumarkt mit dem Ziel einer zeitgerechten und bürgernahen Beratung an. Das Beratungsangebot umfasst folgende Tätigkeitsbereiche des Versorgungsamtes:

- Betreuung junger Familien (Elterngeld und Bayerisches Landeserziehungsgeld)
- Feststellungsverfahren nach dem Schwerbehindertenrecht

Die Sprechstage finden jeweils in der Zeit von 13.00-15.30 Uhr in der Regel an jedem 3. Dienstag im Monat im **Gesundheitsamt Neumarkt, Dr.-Grundler-Straße 1**, statt. **Nächste Termine:** nicht bekannt

Wir bitten zu beachten. Aufgrund der aktuellen Lage zum Coronavirus bleibt der Sprechtag des Versorgungsamtes Regensburg am Landratsamt Neumarkt i.d.OPf. bis auf Weiteres geschlossen! In Ihrem Interesse bedanken wir uns für Ihr Verständnis. Bei Fragen, die das Versorgungsamt betreffen wenden Sie sich telefonisch an das Versorgungsamt, Tel.: 0941 780900.

Blutspendetermin

Nächster Blutspendetermin in Lauterhofen:

Donnerstag, 29. September 2022, von 16.30 bis 20.30 Uhr in der Schule Lauterhofen.

BRK-Kleiderkammer

Die Kleiderkammer des BRK Kreisverbandes Neumarkt, Klägerweg 9, 92318 Neumarkt, ist zu den gewohnten Öffnungszeiten

Montag und Dienstag	10.00 Uhr – 13.00 Uhr
Mittwoch	10.00 Uhr – 15.00 Uhr
Donnerstag	10.00 Uhr – 16.00 Uhr
Freitag	10.00 Uhr – 12.00 Uhr

wieder geöffnet. Aufgrund der Corona-Hygienschutzmaßnahmen kann es zu Wartezeiten kommen.

Kleiderspenden können nur nach telefonischer Voranmeldung angenommen werden.



Am Sand 26
92318 Neumarkt-Holzheim
☎ 09181/41045
www.bestattungen-haesler.de

HÄUSLER
BESTATTUNGEN

Sichern Sie sich ein schattiges Plätzchen auf dem Friedhof. Wir wissen wo.



INGENIEUR-, MEISTERFACHBETRIEB
zertifizierte ENERGIEBERATER

BAD
-Komplettbäder alles aus einer Hand
-barrierefreier Badumbau

HEIZUNG
-energieeffiziente Heizsysteme
-Planung und Beratung

SPENGLEREI
-Blechverkleidungen aller Art

Tel. 09186-1413

**Restmüllabfuhr –
Abfuhrplan 2022**

Tour 9: Mo, gerade KW

07.06. • 20.06. • 04.07. • 18.07. • 01.08. • 16.08. • 29.08. • 12.09. • 26.09. • 10.10. • 24.10. • 07.11. • 21.11. • 05.12. • 19.12.

Aglasterhof, Autobahnmeisterei + Hohe Birke, Ballertshofen, Brenzenwang, Buschhof, Deinschwang, Dippersricht, Eratsmühle, Freiberg, Gebertshofen, Grafenbuch, Landnerhof, Mettenhofen, Mittersberg, Muttenshofen, Pettenhofen, Ramertshofen, Reitelshofen, Traunfeld + Kläranlage, Trautmannshofen, Wilfertshofen.

Tour 26: Mi, ungerade KW

01.06. • 15.06. • 29.06. • 13.07. • 27.07. • 10.08. • 24.08. • 07.09. • 21.09. • 05.10. • 19.10. • 03.11. • 16.11. • 30.11. • 14.12. • 28.12.

Brunn, Eidelberg, Engelsberg, Finsterhaid, Fischermühle, Graben, Hadermühle, Hansmühle, Hartenhof, Hillohe, Holzheim, Inzenhof, Lauterhofen + Kläranlage, Mantlach, Marbertshofen, Nattershofen, Niesaß, Ruppertslohe, Schlögelsmühle, Schweibach, Stieglitzenhöhe, Thürsnacht.

Gelber Sack – Abfuhrplan 2022

Tour 69

01.06. • 15.06. • 29.06. • 13.07. • 27.07. • 10.08. • 24.08. • 07.09. • 21.09. • 05.10. • 19.10. • 03.11. • 16.11. • 30.11. • 14.12. • 29.12.

Aglasterhof, Autobahnmeisterei + Hohe Birke, Ballertshofen, Brenzenwang, Deinschwang, Dippersricht, Eidelberg, Eratsmühle, Freiberg, Gebertshofen, Grafenbuch, Landnerhof, Marbertshofen, Mettenhofen, Muttenshofen, Pettenhofen, Ramertshofen, Reitelshofen, Ruppertslohe, Schweibach, Traunfeld, Wilfertshofen.

Tour 71

02.06. • 17.06. • 30.06. • 14.07. • 28.07. • 11.08. • 25.08. • 08.09. • 22.09. • 06.10. • 20.10. • 04.11. • 17.11. • 01.12. • 15.12. • 29.12.

Brunn, Buschhof, Engelsberg, Finsterhaid, Fischermühle, Graben, Hadermühle, Hansmühle, Hartenhof, Hillohe, Holzheim, Inzenhof, Lauterhofen + Kläranlage, Mantlach, Mittersberg, Nattershofen, Niesaß, Schlögelsmühle, Stieglitzenhöhe, Thürsnacht, Trautmannshofen.

Papiertonne – Abfuhrplan 2022

Bezirk 27

18.06. • 18.07. • 17.08. • 12.09. • 17.10. • 10.11. • 14.12.

Aglasterhof, Autobahnmeisterei + Hohe Birke, Ballertshofen, Brenzenwang, Brunn, Deinschwang, Dippersricht, Eidelberg, Engelsberg, Eratsmühle, Finsterhaid, Fischermühle, Freiberg, Gebertshofen, Graben, Grafenbuch, Hadermühle, Hansmühle, Hillohe, Holzheim, Inzenhof, Landnerhof, Lauterhofen + Kläranlage, Mantlach, Marbertshofen, Mettenhofen, Muttenshofen, Nattershofen, Niesaß, Pettenhofen, Ramertshofen, Reitelshofen, Ruppertslohe, Schlögelsmühle, Schweibach, Thürsnacht, Traunfeld + Kläranlage, Wilfertshofen

Bezirk 28

18.06. • 18.07. • 18.08. • 13.09. • 17.10. • 10.11. • 15.12.

Buschhof, Hartenhof, Mittersberg, Stieglitzenhöhe, Trautmannshofen.

Aus dem Wertstoffhof

Am Wertstoffhof können Fahrräder abgegeben werden. Diese werden dann durch die CAH Neumarkt i.d.OPf. abgeholt. Die Fahrräder werden dann durch die CAH in deren Fahrradwerkstatt aufbereitet.

Bitte beachten Sie auch, dass Sie Autoteile wie Bremscheiben, Motorhauben, Kotflügel oder Auspuffe nicht zum Wertstoffhof bringen können.

Sie sind von der Annahme ausgeschlossen.

Fahrzeugschrott wird durch die Schrotthändler oder durch Autowerkstätten entsorgt.

Am Wertstoffhof wurde vor etwa sechs Wochen ein Fahrrad mit Kolping-Aufkleber abgestellt.

Das Fahrrad befindet sich noch in einem guten Zustand, daher besteht die Vermutung, dass dieses eventuell abhandengekommen sein könnte.

Falls Sie vermuten, dass es sich um Ihr Fahrrad handeln könnte, bitten wir um einen kurzen Anruf unter 09186 9310-0.

■ Gartengestaltung
 ■ Stein- u. Pflasterarbeiten
 ■ Baumfällarbeiten
 ■ Wegeerneuerungen
 ■ Kanalarbeiten

Landschafts- und Gartenbau
Josef Geitner & Sohn GbR
 Ludwigskanalstraße 33
 92348 Berg/Unterölsbach
 Telefon 0 91 89 / 17 49 · Fax 40 72 96
 E-Mail: josefgeitner@t-online.de
 www.geitner-gala-bau.de

Werben bringt Erfolg Werben bringt Erfolg Werben bringt Erfolg Werben bringt Erfolg
 Werben bringt Erfolg Werben bringt Erfolg Werben bringt Erfolg Werben bringt Erfolg
 Werben bringt Erfolg Werben bringt Erfolg Werben bringt Erfolg Werben bringt Erfolg
 Werben bringt Erfolg Werben bringt Erfolg Werben bringt Erfolg Werben bringt Erfolg
 Werben bringt Erfolg Werben bringt Erfolg Werben bringt Erfolg Werben bringt Erfolg
 Werben bringt Erfolg Werben bringt Erfolg Werben bringt Erfolg Werben bringt Erfolg
 Werben bringt Erfolg Werben bringt Erfolg Werben bringt Erfolg Werben bringt Erfolg

„Unsere Pflanzen sind bodenständig“

Über die Bedeutung der Pflanzenwurzeln und ihre Anpassungsmöglichkeiten



Wir schenken den wunderschönen Blüten unserer Pflanzen die meiste Aufmerksamkeit. Sie begeistern uns mit ihrer Schönheit im Allgemeinen, mit ihrem Duft und ihrer Farbgebung im Einzelnen. Schön und gut, aber heute wollen wir einmal, sozusagen „back to the roots“ (zurück zu den Wurzeln) gehen, denn ihnen kommt eine wichtige Bedeutung im Pflanzenleben zuteil!

Die Pflanze ist ein unbewegliches Lebewesen. Sie kann nicht, anders als wir Menschen, ihrer Nahrung nachlaufen. Sie braucht ein Instrument, mit dem sie Nährstoffe und Wasser aus ihrer unmittelbaren Umgebung herausfiltern kann. So sendet sie ihre Wurzeln in die Tiefen des Bodens aus, um Zugang zu überlebenswichtigen Stoffen zu erhalten. In Ruhezeiten dienen Wurzeln auch als Reservespeicher für überlebenswichtige Stoffe. Des Weiteren sorgt die Wurzel für Stabilität und Standfestigkeit, nicht weniger wichtig bei immobilen Lebewesen.

Es überrascht nicht, dass Pflanzen auch unterschiedlichste Wurzelsysteme hervorbrachten, um sich an die unterschiedlichsten Standortbedingungen anzupassen, wobei grundlegend alles mit einer Haupt- und mehreren Seitenwurzeln beginnt. Bei genauerem Blick lassen sich verschiedene Formen der Wurzeln unterscheiden. Ist z.B. die Hauptwurzel um ein vielfaches stärker ausgeprägt als die Seitenwurzeln, spricht man von der Pfahlwurzel. Sie wurzelt weit nach unten und schafft es somit auch zu tiefliegenden Wasserreserven. Bei sog. Flachwurzeln bilden sich Haupt- sowie Seitenwurzeln gleichermaßen aus und verzweigen vielfach. Dort wo der Grundwasserspiegel höher liegt und die Gründigkeit des Bodens eher flach ausfällt, fühlt sich diese Wurzelform am wohlsten.

Wurzelmetamorphosen erweitern diese Wurzelformen. Wenn Pfahlwurzeln sich verdicken, dienen sie gleichzeitig als Reservestofflager. Dann spricht man von Rüben, wie beispielsweise bei Möhren, Petersilienwurzeln, Zuckerrüben oder Meerrettich. Verdicken wiederum die Seitenwurzeln, wie z.B. bei Dahlien, um Wasser oder Stärke zu proviantieren, nennt man diese Verdickungen Wurzelknollen.

Es ist klar - die Wurzel braucht von Beginn an unsere Beachtung, denn ein gut ausgebildetes Wurzelsystem garantiert eine vitale Pflanze! Bei der Anzucht setzt man auf nährstoffarmes Substrat. Zum einen überfordert man die neuen, empfindlicheren Wurzeln noch nicht, zum anderen fördert eine nährstoffarme Umgebung die Wurzelbildung und -verzweigung.

Pflanzen sind immer wieder sehr kreativ, wenn es um ihr Überleben geht, und bleiben dabei meist sehr bodenständig.



Foto: Die Einlagerung von Reservestoffen macht die Hauptwurzel zur Rübe, wie beispielsweise bei der Möhre; Kreisverband für Gartenbau und Landespflege Neumarkt i.d.OPf. e.V.

Pflegefachkräfte für unsere Senioreneinrichtungen dringend gesucht!

Kommen Sie zum Arbeitgeber mit Herz und Sinn!

Interesse?

Weitere Informationen zu unseren Stellen finden Sie auf unserer Homepage unter www.awo-nuer-land.de

Bitte senden Sie uns Ihre Bewerbung per E-Mail an:

kreisverband@awo-nuer-land.de

oder per Post an unsere unten stehende Adresse.



Kreisverband
Nürnberger Land e.V.

Burgthanner Str. 99, 90559 Burgthann-Mimberg
Tel.: 09183 / 914-100

THUMANNBAU
WIR BAUEN IHR ZUHAUSE
PLANUNG | NEUBAU - SANIERUNG |
PUTZ - TROCKENBAU - ESTRICH |
AUßENANLAGEN | SCHLÜSSELFERTIGER
HAUSBAU
NIEDERHOFEN 24
92367 PILSACH
TEL. 09186 / 90 94 310
info@thumann-bau.de
WWW.THUMANN-BAU.DE

Jugendpfleger



Grüß Gott und Hallo,

als erster Gemeindlicher Jugendpfleger darf ich seit 1. Mai in Ihrer Marktgemeinde Lauterhofen samt Außenorten tätig sein. Da sich Lauterhofen und Pilsach den gemeindlichen Jugendpfleger teilen, bin ich 19,5 Stunden pro Woche in Lauterhofen anzutreffen. Meine vorläufig festen Tage in Ihrer Gemeinde sind der Mittwoch, der Donnerstag und abwechselnd der Freitag.

Für den Anfang möchte ich gemeinsam mit den Jugendlichen den lokalen Kinder- und Jugendplan von 2014 überarbeiten und umsetzen. Dazu gehört es, geeignete Räumlichkeiten für einen Jugendtreff finden, aufbauen und zu betreuen. Weiterhin soll ein ehrenamtliches Betreuersteam aufgebaut und von mir unterstützt werden. Die aufsuchende Arbeit sowie die Kontaktaufnahme mit Kindern und Jugendlichen sind weitere zentrale Aufgabengebiete in meiner Arbeit als gemeindlicher Jugendpfleger.



Mein Name ist Erik Spitzer, ich bin 32 Jahre alt, verheiratet und habe 2 Kinder mit 2,5 und 5 Jahren. Ich wohne seit 2014 in Stauf und bin im Markt Roßtal im Landkreis Fürth aufgewachsen.

Nachdem ich als Jugendlicher in meiner Heimatgemeinde Roßtal vielfältig ehrenamtlich tätig war (Mitarbeiter der Evangelischen Jugend Roßtal, Jugendleiter der SG Deutsche Eiche Roßtal, Jugendbeauftragter bei den Freien Wählern Roßtal), entschied ich nach meinem Realschulabschluss die fünfjährige Ausbildung zum Erzieher in Rummelsberg zu beginnen und außerdem mein Fachabitur nachzuholen. Nach meiner Ausbildung sammelte ich in verschiedensten Arbeitsfeldern des Erziehers Erfahrungen (Kindergarten, Behindertenhilfe, Kinder- u. Jugendhilfe).

In den letzten acht Jahren begleitete ich verhaltensoriginelle Kinder und Jugendliche in einer therapeutischen Wohngruppe der Rummelsberger Dienste für Junge Menschen gGmbH. In diesem Rahmen konnte ich mich erfolgreich zum Traumapädagogen und Traumazentrierten Fachberater an der Evangelischen Hochschule in Nürnberg ausbilden lassen.

In meiner Freizeit steht meine Familie an erster Stelle, außerdem bin ich weiterhin aktiver Sportschütze beim SV Alte Linde Woffenbach.

Auf meine neue, spannende Tätigkeit sowie auf eine erfolgreiche und vertrauensvolle Zusammenarbeit in Lauterhofen freue ich mich sehr. Gerne habe ich jederzeit ein offenes Ohr für Ihre Anliegen und Ideen! Per E-Mail können Sie mich über jugendpfleger@lauterhofen.de erreichen oder auch telefonisch unter 0170- 4136399.

Ich freue mich auf unsere ersten Begegnungen...

Erik Spitzer

Ferienpass/Freizeitpass - für 5 € bist du dabei!



Gültig vom 04.06. - 12.09.2021

Bis zum Ende der Sommerferien ermöglicht der Ferienpass über 90 aufregende und abwechslungsreiche Freizeitangebote. Neben dem Vorteil freier und ermäßigter Eintrittspreise ist der Ferienpass zugleich Ideengeber für die Freizeitgestaltung in der Familie oder mit Freunden.

Der Ferienpass ist eine Woche vor den Pfingstferien bei allen Sparkassen und Raiffeisenbanken im Landkreis, im Jugendbüro, im Amt für Touristik der Stadt Neumarkt – an fast allen Schulen – und natürlich beim Kreisjugendring erhältlich.

Ferienpassfahrten

Ihr habt den Ferienpass des Kreisjugendrings Neumarkt und seid zwischen 8 und 16 Jahre alt? Dann könnt Ihr Euch für unsere erlebnisreichen Tagesausflüge anmelden:

- Besuch von Freizeitparks: Geiselwind, Legoland, Schloß Thurn
- Abenteuer Wasser: Kanutour und Wasserskifahren
- Erlebnis: Soccergolf, Adventuregolf, Waldhochseilgarten, Bavaria Filmstadt
- Erkundungen: Teufelshöhle, Baumwipfelweg Steigerwald
- Aktivität: Airtimepark, Schwarzlichtminigolf

Für die Ferienpassfahrten erfolgt die Anmeldung ab 04. Juli 2022 ausschließlich online unter www.kjr-neumarkt.de/ferienpassfahrten.

ACHTUNG: Die Anmeldung in den Banken ist nicht mehr möglich! Die Anmeldung zur Fahrt ab Lupburg erfolgt direkt bei der Gemeinde Lupburg!

Die Fahrtkosten von 10,- € werden zusätzlich zum Eintrittsgeld im Bus eingesammelt!

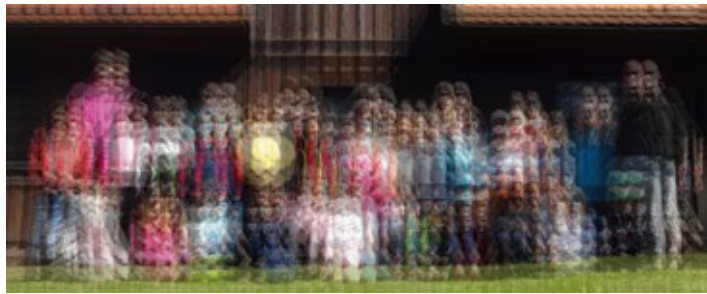
Weitere Infos beim Kreisjugendring Neumarkt, Tel. 0 91 81 / 470 1310

<https://www.kjr-neumarkt.de/ferienpassfahrten>

Hallo Mädels, hallo Jungs,

hier ein Rückblick auf die Kinder-Osterfreizeit sowie die Vorschau auf kommende Veranstaltungen, für die man sich am besten jetzt schon anmeldet. Herzliche Einladung dazu!

29 7-10-jährige Mädchen und Jungs fuhrten in der Karwoche zusammen mit zehn Mitarbeiter:innen zur diesjährigen Kinderosterfreizeit der Evangelischen Jugend ins Dekanatsjugendhaus Grafenbuch bei Alfeld. Sie verbrachten fünf abwechslungsreiche Tage mit Spielen, Osterbastelei, Musik, Quiz, guter Stimmung, einem „Bunten Abend“ sowie mit dem biblischen Thema „Mensch, Petrus!“



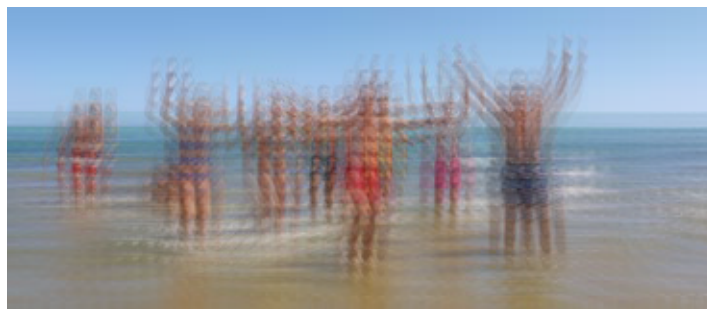
Herzliche Einladung zu folgenden Freizeiten und Veranstaltungen:

Mitarbeiter:innen-Dankgrill am 24. Juli ab 18:00 Uhr in 92360 Bachhausen für alle Ehrenamtlichen der Evang. Jugend in den Gemeinden und auf Dekanatssebene

Kinder-Sommerfreizeit für 9- bis 12-Jährige vom 07.-12. August 2022 in Grafenbuch bei Lauterhofen. Spiel, Spaß, spannende Geschichten, Kreativität, Geländespiel, Lagerfeuer usw. stehen auf dem Programm. Im Preis von 175,00€ (weitere Geschwister 165,00€) sind Verpflegung, Übernachtung, Freizeitprogramm, Betreuung und Materialien enthalten.

Anmeldeschluss: 5. Juli 2022!

Jugend-Sommerfreizeit für 13- bis 17-Jährige vom 15.-27. August 2022 in Italien am Campingplatz „Camping Village“ / Marina Julia / Italien. Unser Camp liegt direkt an der Adriaküste zwischen Venedig und Triest an dem kleinen und lebendigen Badeort Marina Julia. Unsere Zelte sind um einen gemeinsamen Gruppenbereich aufgestellt und mit Holzfußboden und Betten ausgestattet. Natürlich kochen wir wieder unser Essen in einer eigenen Lagerküche und bereiten ein spannendes und abwechslungsreiches Programm für Dich vor! Das Camp hat direkten Zugang zum Strand und bietet außerdem kostenfreien Zugang zum Wasserpark am Campingplatz. In unserem Programm sind auch wieder Ausflüge, u.a. ein Ausflug nach Venedig, mit eingeplant. Kosten: 550,00 € (Juleicahaber:innen 530,00 €). Anmeldeschluss: 05. Juli 2022. Das Mitarbeiter:innenteam freut sich auf Dich!



Dekanatsjugendkonvent vom 28. – 30. Oktober in Morsbach (Obb.)

Alle Aktionen und Veranstaltungen finden vorbehaltlich von Einschränkungen durch „Corona“ statt!

Herzliche Grüße und eine gute Zeit, Eure Ruth Bernreiter
Infos und Anmeldungen zu allen Veranstaltungen gibt es in der Geschäftsstelle der Evang. Jugend im Dekanatsbezirk Neumarkt, Kapuzinerstraße 4, 92318 Neumarkt, Tel.: 09181 46256-114, Fax 46256-159, E-Mail: ej.dekanat-neumarkt@elkb.de, www.ejdnm.de; https://instagram.com/ej_dekanat_neumarkt?igshid=5one0euv1130

**Kfz-Sachverständigenbüro
Gerhard Riedel GmbH**

Prüfen. Bewerten. Begutachten.

RIEDEL

**Gleich Termin
vereinbaren!
Tel.:
09180/408979-0**

**In Ihrer
Nähe!**



Leistungen im Sachverständigenwesen:



**Unfallschaden-
Gutachten**



**Wertgutachten,
Fahrzeugaewertung**



**Oldtimer-
Bewertung**



**Technische
Gutachten**



**Gebrauchtwagen-
Überprüfung**

Karrieretag in Sengenthal

09. Juli 2022, 09:00 bis 14:00 Uhr



Weitere Informationen unter
karriere.max-boegl.de

GÖRLACH
ELEKTRO-, SICHERHEITS-
UND GEBÄUDETECHNIK GMBH



#ENERGIE
IST IN
DEINER
DNA ?



Junge Talente gesucht!

► **AZUBI** w/m/d ◀

Elektroniker für Energie-
und Gebäudetechnik

LUST AUF SPANNUNG PUR IN DER AUSBILDUNG?

Unser vielseitiges Spektrum
erwartet Dich:

- Elektrotechnik
- Sicherheitstechnik
- Gebäudetechnik
- Brandschutzplanung
- Baustromversorgung
- Photovoltaikanlagen
- Energiespeichersysteme
- E-Mobilität
- Kundendienst

WIR FREUEN UNS
AUF DICH!

► bewerbung@goerlach-esg.de

HOHE BIRKE 2 | 92283 LAUTERHOFEN
MÜNCHENER STR. 330 | 90471 NÜRNBERG
TEL. 09157 / 92793-0 | WWW.GOERLACH-ESG.DE

Öko-Modellregion – was ist das?

**Sie leben in einer Öko-Modellregion!
Was das bedeutet und wie Sie davon
profitieren können, erfahren Sie hier.**

Der Landkreis Neumarkt i.d.OPf ist seit 2014 Öko-Modellregion und wird dies – nach erfolgreicher Konzeptfortschreibung und Bewilligung durch das Bayerische Staatsministerium für Ernährung, Landwirtschaft und Forsten im Frühjahr 2022 – weiterhin bis August 2026 sein. Gemeinsame Aufgabe ist es, Projekte auf den Weg zu bringen, die zu mehr Ökolandbau und einer besseren Versorgung mit Bio-Lebensmitteln in der Region beitragen. Damit sind wir nicht alleine. In Bayern gibt es 27 Öko-Modellregionen, die das Ziel 30 Prozent Ökolandbau bis zum Jahr 2030 verfolgen. Beispiele für erfolgreiche Projekte im Landkreis Neumarkt i.d.OPf. gibt es viele. So werden von der Öko-Modellregion Vernetzungstreffen, Feldabende oder Umsteller-Seminare „auf Bio“ für Landwirte angeboten. Am 28. Juni 2022 organisiert die Öko-Modellregion eine Tagesfahrt zu den Öko-Feldtagen 2022 auf der Hessischen Staatsdomäne Gladbacherhof in Villmar; am 6. Juli 2022 findet ein Feldabend „Öko-Lupinenanbau“ auf dem Betrieb von Roland Achhammer in Velburg OT Vogelbrunn statt. Für unseren Landkreis ist Sandra Foistner die Ansprechpartnerin der Öko-Modellregion. Sie steht für alle Themen rund um Bio und Öko zur Verfügung: Für den Bio-Landwirt, der sich mit Kollegen am Feldrand austauschen möchte. Für die Bäckerin, die zukünftig Bio-Brezeln backen möchte. Für den Verbraucher, der sich bio-regional ernähren möchte. Oder auch für Lehrkräfte, die ihre Schüler mit Bio-Projekttagen begeistern möchten. Möglichkeiten der Zusammenarbeit gibt es viele! Wenn Sie eine Idee haben, um die Öko-Modellregion noch lebendiger, bunter und natürlich biologischer zu gestalten, oder Sie einfach eine Frage haben, dann melden Sie sich bei: Sandra Foistner, Telefon 09181-5092914, E-Mail foistner@reginagmbh.de. Internet: www.oekomodellregionen.bayern/neumarkt-i.d.-opf.

Tagesfahrt zu den Öko-Feldtagen 2022

Die Öko-Modellregion Landkreis Neumarkt i.d.OPf. bietet am **28. Juni 2022** eine Tagesfahrt ab Neumarkt i.d.OPf. mit dem Reisebus zu den Öko-Feldtagen 2022 auf der Hessischen Staatsdomäne Gladbacherhof an. Die bundesweiten Öko-Feldtage sind in idealer Weise für Biolandwirte, Umsteller und umstellungsinteressierte Landwirte geeignet, um sich über den Ökolandbau umfassend zu informieren. Demonstrationsparzellen mit Sorten- und Anbauversuchen, Maschinenvorfürungen, Praxisflächen, Fachvorträge und Austauschmöglichkeiten mit Akteuren aus Forschung und Entwicklung sowie mit Berufskollegen bilden hierfür einen idealen Rahmen. Informationen zur Fahrt und Anmeldung erteilt Sandra Foistner, Projektmanagerin, Telefon 09181-5092914 und unter www.oekomodellregionen.bayern/termine/oekofeldtage

Feldabend Öko-Lupinenanbau

Einen Feldabend zum Anbau von Öko-Lupinen veranstaltet die Öko-Modellregion Landkreis Neumarkt i.d.OPf. am **6. Juli 2022** ab 19.30 Uhr auf dem Betrieb von Roland Achhammer in Vogelbrunn 8, Velburg. Die Teilnahme ist kostenlos. Information und Anmeldung erteilt Sandra Foistner, Projektmanagerin, Telefon 09181-5092914 unter www.oekomodellregionen.bayern/termine/lupine

Tier und Natur auf der Spur

Die Bauernfamilien Hierl aus Schweibach und Niebler aus Niesab bieten für Verbraucher am Samstag, den 18. Juni um 09.30 Uhr unter dem Motto „Tier und Natur auf der Spur“ eine 2-3-stündige Führung über die Flur und durch den Stall an. Interessenten können sich bei der Gemeindeverwaltung Lauterhofen zu den bekannten Geschäftszeiten unter der Nummer 09186/ 9310-80 bei Frau Ried anmelden.

Damit sich alle aus erster Hand und in der ersten Reihe informieren können, wird die Teilnehmerzahl auf 25 Personen begrenzt.

Die Teilnehmer erwartet je nach Betriebsausrichtung ein interessanter Einblick in die natur- und umweltgerechte Produktion von Nahrungsmitteln wie Getreide und Kartoffel, den Anbau von Eiweißpflanzen und Ölfrüchten sowie Tierfutter wie Gras, Klee gras und Mais, die Pflege der Kulturlandschaft und die Erzeugung von Milch und Fleisch in artgerechter Haltung. Klein und Groß erleben bei der Führung mit allen 5 Sinnen „Sehen, Hören, Riechen, Tasten, Schmecken“ Landwirtschaft zum Anfassen.

Die Führung ist für die Teilnehmer kostenfrei. Treffpunkt ist am 18. Juni um 9.30 Uhr auf dem Hof der Familie Hierl in Schweibach 1. Bei einem ca. 90-minütigen Spaziergang durch die Flur wird Herr Niebler interessantes zum Anbau und zur Verwendung der verschiedenen Feldfrüchte erzählen; anschließend führt Herr Hierl durch die Stallungen und über den Betrieb. Dabei wird Wissenswertes über die Milchviehhaltung vermittelt. Bei einem gemütlichen Abtrunk mit kleinen Kostproben besteht genügend Zeit für angeregte Gespräche. Die Veranstaltung findet bei jedem Wetter statt.



malerarbeiten + bodenbeläge

- moderne wandgestaltung
- parkettböden abschleifen
- fassadenanstrich
- pvc-laminat
- wärmedämmung
- teppich
- korkböden
- gerüstbau



Baubiologe IBN

maler königsberger

markus königsberger
eschenbühl 2
92283 trautmanshofen
tel. 09186/ 90 21 85
mobil 0171/ 3 57 02 15

www.maler-koenigsberger.de

markus@maler-koenigsberger.de

Lehmeier
zimmerei - holzbau

Mit bester
Handwerksqualität!



- Zimmerei • Dachkomplett • Innenausbau • Holzbau-Holzhaus
- Photovoltaik • Beratung • Planung • Ausführung

Michael Lehmeier - Postgasse 2a - 92283 Lauterhofen
Tel. 0175 2059581 - www.lehmeier-zimmerei.de



Autohaus Lachner GmbH

Gleisnach 1 • 92283 Lauterhofen • Telefon 09186/254

- Verkauf von Neu- und Gebrauchtwagen
- Unfallinstandsetzung
- Kfz-Reparaturen aller Art
- AU und TÜV Stützpunkt
- Lackierungen
- Tankstelle, Waschanlage

Milchprodukte
aus Ammelhofen



HERTEIS
Holz- und Kunststoffenster
Innenausbau

Hans Herteis
Neumarkter Straße 9 • 92283 Lauterhofen
Tel. 09186/273 • Fax 09186/705
eMail: schreinerei.herteis@yahoo.de



Gut für's Klima – Gut für Sie! Holz-Alu-Fenster

- Fenster IV 78 mit 3fach Glas
Glasaufbau 4-18-4-18-4 UG: 0,5 UW: 1,0
- Sehr gute Wärmedämmung durch thermische Profiltrennung
- 3 umlaufende Dichtungen mit Alu-wetterschenkel
- keine Beschädigung der Aluschale beim Betreten
- Passiv - Qualität

Schmer.IT
GmbH



WWW.SCHMER.IT

Business.SOFTWARE

Web.DESIGN

Managed.SERVICES

Kassen.SYSTEME

Secur.IT

Cloud.LÖSUNGEN

09181 / 270 575-0 | info@schmer.it

Regensburger Str. 63 | 92318 Neumarkt

IHR SPEZIALIST FÜR UNTERNEHMENSKOMMUNIKATION

LIEBE MITBÜRGERINNEN UND MITBÜRGER

in den letzten Wochen haben wir unsere interkommunale Zusammenarbeit intensiviert. Nicht nur die zehn Bürgermeister der Mitgliedskommunen stimmen sich regelmäßig zu aktuellen Themen ab, auch die Geschäftsleiter*innen, Tourismusbeauftragten und IT-Zuständigen der kommunalen Verwaltungen sind - neben anderen Fachkräften - im Austausch.

Gemeinsam die Zukunft gestalten und voneinander lernen ist präsenter denn je. Aktuelle und neue Herausforderungen enden nicht an der Gemeindegrenze. Wir möchten zusammen als Allianz die Aufgaben von Morgen bewältigen. Gehen wir es an!

Ihr Team der ILE NM-Arge 10

Kontakt: Lisa Poll
poll@reginagmbh.de, 09181/5092913



Foto: Stadt Parsberg

Sie führen die Geschäfte der Gemeinden: (von links nach rechts)

Thomas Fuchsgruber/Seubersdorf, Alois Söllner/Velburg, Josef Möges/VG Neumarkt, Jürgen Konrad/Breitenbrunn, Latoya Lang/Hohenfels, Nicole Müller/Lupburg, René Martin/Lauterhofen, Lisa Poll/ILE NM-Arge 10, Stefan Schmidmeier/Parsberg und Markus Koller/Dietfurt.



ILE NM-Arge 10 · Geschäftsstelle: REGINA GmbH · Dr.-Grundler-Str. 5a · 92318 Neumarkt i.d.OPf.

Auszug aus Rede Bürgermeister

2014 stand an dieser Stelle eine Ruine.

Wie sich herausstellte war es eine Ruine von historischem Wert. Dank der Unterstützung der Regierung der Oberpfalz, dem Team der Kuppenalb-Allianz, des Europäischen Fonds für regionale Entwicklung und dem Vorbesitzer, der

das Objekt an uns verkaufte, bekamen wir die Möglichkeit, diese Ruine in ein Schmuckstück zu verwandeln.

Die „Alte Mälze“ soll ein Leuchtturm-Projekt sein – ein Impulsprojekt, damit andere Gebäude ebenfalls renoviert



werden. Bei der „Alten Mälze“ gab es – wie üblich bei Leuchttürmen, die an rauen Küsten stehen – viel Gegenwind. Viele Skeptiker, die dachten – und denken – dass man Geld sinnvoller investieren könnte. Ich hoffe, dass

auch diese Skeptiker noch erkennen, welcher Wert (nämlich Lebenswert!) in einem historischen Gebäude und einem liebevoll gestalteten Ortskern steckt.

Alle Fotos: Gabriele Krieger





Tankstelle Strobl - Williams Lauterhofen



AVIA Shop



24 h - Tankautomat



Segafredo®



LPG



Lotto - Toto
Annahmestelle



Waschanlage mit
2,80 m Höhe



Hermes
Paketshop

Öffnungszeiten:
Montag bis Samstag
von 06.30 bis 20.30 Uhr
Sonntag
von 08.00 bis 20.30 Uhr



Ehrlich gut.

Neumarkter Straße 12 • 92283 Lauterhofen/OPf. • Telefon 09186/90 91 95 • Fax 09186/90 92 12





Garten - Landschaftsgestaltung Hierreth Felser



Verkauf von Gartenbedarf:

- Komposterde für Gemüsegarten/ Hochbeete
- Gesiebte Gartenerde
- Rindenmulch 0/40
- Blumenerde, Staudenerde, Moorbeeterde in Säcke.
- Zierkiese, Basalt, Gneis, Donaukies
- Schotter, Mineralbeton, Splitte, Granit oder Kalk.

Abholung oder Lieferung nach telefonischer Vereinbarung.

92283 Lauterhofen - Muttenshofen 9a
Tel.: 09157 / 92 79 755

www.hierreth-felser.de




Wir suchen zur Verstärkung

- **Landschaftsgärtner m/w/d**
- **Pflasterer m/w/d** ab sofort.

- Neugestaltung
- Umgestaltung
- Natursteinarbeiten
- Pflasterarbeiten
- Gartenpflege
- Zaunbau
- Teichbau
- usw.

DER EINMÖBLER

MÖBELMANUFAKTUR
WOHNRAUMPLANUNG
EINRICHTUNGSKONZEPTE
MEISTERFACHBETRIEB

- Komplettlösungen für Inneneinrichtungen
- Möbelfertigung, Polsterarbeiten
- durchdachte Raumkonzepte
- Schiebetürsysteme

Olaf Spallek | Schreinermeister | Hochtannel 35 | 92283 Lauterhofen | Fon 09186 729 | www.einmoebler.de | kontakt@einmoebler.de

Gemeindebücherei St. Michael

125 Jahre Büchereiarbeit wurden geehrt!

"Unbezahllbar für Lauterhofen" sind die Mitarbeiter(innen) der Gemeindebücherei St. Michael Lauterhofen. Sie leisten „unzählige Stunden“ für Alle.

Mit Urkunden vom St. Michaelsbund, sowie Urkunden und Gutscheinen der Marktgemeinde wurden folgende Mitarbeiter(innen) bei der Jahresabschlussfeier für das Jahr 2021 geehrt.

Bürgermeister Ludwig Lang überreichte diese an: **30 Jahre Walburga Haas (Büchereileiterin), 25 Jahre Anna Fürst, 25 Jahre Atzmannsdorfer Katharina, 15 Jahre Carolin Fink, 15 Jahre Nina Pruy, 5 Jahre Jonas Weber, 5 Jahre Katja Häseker, 5 Jahre Kerstin Graf; Büchereileiterin Christine Ehrnsperger** ist sehr stolz, mit so einem tollen Büchereiteam zusammenzuarbeiten.



Die Gemeindebücherei St. Michael ist eine **„Einrichtung des Kulturerbes“** (Kooperation der Marktgemeinde und der Katholischen Kirchenstiftung) und steht allen Bürgerinnen und Bürgern als Informationsquelle zur Bildung, Unterhaltung, u.a. auch beim Ferienprogramm, bei Buchausstellungen, beim Vorlesewettbewerb, Bibliotheksführerschein, Freizeitgestaltung und persönlichen Entfaltung etc., zur Verfügung.

Sie wird mit den angebotenen Medien (und auch die E-onleihe) in Lauterhofen sehr gut angenommen und ermöglicht jedem den kostengünstigen Zugang zu aktuellen Medien. Sie ist auch ein beliebter Treffpunkt geworden.

Lesen ist gesund

Das Lesen von Büchern wirkt sich laut einigen Studien positiv auf die eigene Gesundheit aus. So reduziert regelmäßiges Lesen Stress und hilft dir beim Einschlafen. Nach einem anstrengenden Arbeitstag ist das besonders hilfreich und du kannst so besser zur Ruhe kommen.

Lesen macht dich schlauer

Dass Lesen dich schlauer macht, vor allen Dingen wenn du Sachbücher liest, sollte wohl kein Geheimnis mehr sein. Durch die regelmäßige Aufnahme verschiedenster Informationen lernen wir neue Dinge und Wörter. Mit dem regelmäßigen Lesen erweitert sich deshalb auch dein Wortschatz und deine Ausdrucksfähigkeit verbessert sich.

Lesen erweitert deinen Horizont

Durch Bücher kannst du an andere Orte reisen, die Welt erkunden und deinen Alltag hinter dir lassen. Du kannst in Fantasiewelten unterwegs sein oder dich in der echten Welt bewegen. Die Bücher und Bilder in deinem Kopf machen es möglich!

Helferausflug nach Weiden in der Oberpfalz

In Fahrgemeinschaft starteten 11 Frauen unserer Nachbarschaftshilfe am Samstag, 7. Mai Richtung Weiden. Dort erlebten wir einen kurzweiligen Frühlingstag in froher Gemeinschaft. Mit einem kleinen Sektfrühstück gestärkt fand eine kurzweilige Kirchenführung in St. Josef durch Stadtpfarrer Markus Schmid statt. St. Josef entstand vor ca. 120 Jahren um die Jahrhundertwende im damals modernen Jugendstil. Heute ist der eindrucksvolle Bau die zweitgrößte Kirche der Diözese Regensburg. Im Brauhaus auf dem sehr belebten Marktplatz gab es Gutes für Leib und Seele. Vom historischen Rathaus aus startete nachmittags ein geführter Rundgang vorbei an manchem Kunstwerk und schönem Platz. Beim gemütlichen Kaffee, Kuchen oder Eis stellten wir fest, dass Weiden durchaus einen Besuch wert ist.



Bild: Die Ausflügler am Seiteneingang von St. Josef mit Stadtpfarrer M. Schmid

Wer Interesse hat, sich vielleicht in Zukunft in der Nachbarschaftshilfe Lauterhofen einzubringen, kann sich bei Monika Schönfelder-Hans, Tel. 90 24 44 unverbindlich melden oder sich unter <http://www.lauterhofen.de/nachbarschaftshilfe> auf der homepage informieren.



KATHOLISCHE KITAS
OBERPFALZ



Wir brauchen Zuwendung!

Wir sind die Kinder und Erzieher der katholischen Kitas in Lauterhofen. Weil wir Zuwendung und Verstärkung brauchen, suchen wir Sie!

Sie verfügen über die entsprechende Qualifikation und ein gutes Verhältnis zu Konfessionen? Dann freuen wir uns auf Ihren Anruf oder Ihre Bewerbung per E-Mail als:

KiTa-Leiter*in (m/w/d)

im Naturkindergarten Wald- und Wiesengang Lauterhofen

Kinderpfleger*in (m/w/d)

im Natur-KiGa Wald- und Wiesengang, in der KiTa St. Gabriel und im KiGa Maria Goretti Lauterhofen

Reinigungskräfte (m/w/d)

stundenw./TZ/geringf. beschäftigt in der KiTa St. Gabriel und im KiGa Maria Goretti Lauterhofen

Kath. Kitas
Oberpfalz gGmbH
Ringstraße 61
92318 Neumarkt
www.kitaoberpfalz.de



Stellenbeschreibungen:
www.kitaoberpfalz.de/jobs
Bewerbungen bitte per E-Mail an
kitaoberpfalzgbmh@bistum-eichstaett.de
Telefon: 09181/4635980



Kindergartenfest 2022

Lange haben sich die Familien und Mitarbeiter des Kindergartens ein Kindergartenfest gewünscht. Zum ersten Mal seit langer Zeit, konnte dieses wieder stattfinden, wofür wir sehr dankbar sind.

Das Wetter an diesem Tag hätte nicht besser sein können. Mit einer schwungvollen Tanzeinlage der Kinder begann die Feierei und anschließend die bereits im Vorfeld aufgebauten, bunten Spielstationen. Jeder erhielt hierfür eine Stationen-Karte und konnte mit dieser Dosen werfen, Schätze im Sand ausgraben, eine Rollenrutsche runterdüsen, Enten fischen und an einem Schubkarren-Rennen teilnehmen. Für jede fleißig ausgefüllte Karte gab es anschließend als Belohnung ein Eis.

Während der Stationen hatten die Familien die Möglichkeit, ihre Decken im Garten auszubreiten und es sich bei einem Picknick im Kindergarten gemütlich zu machen. Neben der Aufführung und dem gemütlichen Beisammensein gab es ein weiteres großes Highlight. Bereits seit Wochen lief bei den Vorschulkindern ein Bilderbuch Projekt, bei dem sie zu ihren eigenen Autoren wurden. Gemeinsam überlegte sich jeder eine individuelle Geschichte und malte passende Bilder dazu. Somit entstanden die schönsten Geschichten aus dem Alltag der Kinder. Beim Kindergartenfest war der große Tag gekommen, an dem sie diese bei einer Autorenlesung vortragen durften. Für die Kinder erforderte es viel Mut, ihr Buch den Eltern vorzustellen, doch der Applaus ließ sie strahlen.



Abgerundet wurde das Fest mit einem spannenden Schätzrätsel und einer Preisverleihung im Anschluss.

Ein großes Dankeschön geht an das G6-Haus für Jugend, Bildung und Kultur in Neumarkt, die uns die Rollenrutsche und verschiedenstes Spielmaterial zur Verfügung gestellt haben.

Außerdem geht ein herzlicher Dank an die Mitarbeiter vom Bauhof, die tatkräftig die Rollenrutsche aufgebaut haben.

Des Weiteren geht ein Dank an unseren Elternbeirat, der in der Planung involviert war und tolle Ideen mit eingebracht hat.

Soll'n die Zähne glücklich sein, putze sie tagaus, tagein!

Eine jede Familie weiß, wie schwierig es sein kann, den Kindern das Zähne putzen so attraktiv wie möglich zu gestalten. Daher gab es im Kindergarten einen Zahnarztbesuch, bei dem spielerisches Putzen und das Bewusstsein für eine gesunde Mundhygiene Thema war. Hierfür besuchte uns wieder Frau Dr. Hilbert, die viel Spielmaterial und ihren Freund Goldie den Seehund mitbrachte. Gemeinsam wurden Nutella verschmierte Zähne geputzt und über gesunde Ernährung gesprochen. Zum Abschluss erhielt jedes Kind noch eine neue Zahnbürste. Wir danken Frau Dr. Hilbert für die kindgerechte Gestaltung dieses Themas und freuen uns, wenn sie uns auch im nächsten Jahr wieder besuchen kommt.



Selbstverteidigungskurs

Das Jahr neigt sich langsam dem Ende und die Vorfreude der Vorschulkinder auf die Schule steigt. Angelehnt an diesen neuen Lebensabschnitt, der viel Selbstständigkeit und eine neue Umgebung mit sich bringt, fand im Kindergarten ein Selbstverteidigungskurs mit Herrn Inderst statt. Thema hierbei war es zu lernen, bewusst "nein" zu sagen. Des Weiteren lernten die Kinder Strategien, mit fremden Personen umzugehen und Hilfsbereitschaft in brenzlichen Situationen zu zeigen.

Wir sind überzeugt, dass ihnen der Kurs den nötigen Mut mit auf den Weg gibt und hoffen aber, dass sie in keine dieser Situationen geraten werden.

Kindertageseinrichtung St. Gabriel

Herzliches Dankeschön für die Spenden

Wir möchten uns im Namen aller Kinder und des Personals ganz herzlich für alle Spendeneingänge hinsichtlich unseres motorisierten Krippenwagen bedanken. Jede Spende hilft uns sehr und kommt komplett direkt den Kindern zugute. Wir freuen uns darauf bald mit den Kindern und unserem neuen Wagen unterwegs zu sein und Lauterhofen zu erkunden. Ein großes Dankeschön möchten wir auch Frau Nadine Martin aussprechen. Sie hat für diesen Zweck auf der Plattform betterplace.me eine weitere Spendeninitiative ermöglicht. Durch diese wurde ein weiterer großer Teil der bisherigen Spendensumme eingenommen. Wir möchten Sie, liebe Bürgerinnen und Bürger, auch weithin um Spenden bitten. Jede noch so kleine Summe unterstützt unsere wertvolle Arbeit mit den Kleinsten unserer Gesellschaft und ermöglicht uns, die wertvolle pädagogische Arbeit in unserer Gemeinde zu unterstützen.

Unsere Bankverbindung / IBAN:
DE08 7606 9553 0800 2530 65.
Über den QR-Code kommen Sie
direkt zur Spendenaktion.



Lernen

**sag es mir und ich werde es vergessen.
zeig es mir und ich werde es vielleicht behalten.
lass es mich tun und ich werde es können.**

Für unsere Kinder in der Kita beginnt mit dem Eintritt in die Einrichtung die erlebnis- und lehrreiche Zeit zur Vorbereitung auf den weiteren Lebensweg. Durch die Zugehörigkeit in unserer Kita prägt jedes einzelne Kind durch sein Lernen und Tun die Abläufe, Projekte und Angebote während der persönlichen Zeit mit. Räume und Spieldecken werden in unserem pädagogischen Leitbild mit den Interessen, Wünschen und Ideen der Kinder bestückt. Auf diese Weise entstehen Spiel- und Lernbereiche in denen jedes Kind ganz individuell zum „selbst tun und ausprobieren“ angeregt wird. In jedem neuen Jahr beobachten wir so großartige Entwicklungsschritte in den verschiedenen Lern- und Lebensbereichen. Unsere „Großen“ sind bei uns in der letzten Phase im Kindergarten angelangt. Mit großer Freude geht es mit der Zeit auf den neuen Lebensabschnitt Schule zu. In den letzten und kommenden Wochen stehen viele tolle Aktionen auf unserem Programm. Wir verabschieden uns mit einem gemeinsamen Fest aus dem Zahlenland. Jedes Vorschulkind bekam eine Krone und wurde so zum Zahlenkönig gekrönt. Jeder hatte hier nochmals die Möglichkeit sein Zahlenwissen unter Beweis zu stellen und sich vom Kuddelmuddel und der Zahlenfee zu verabschieden.

Besuch bekamen wir auch von der Polizei, diese lehrte uns beim Verkehrsspaziergang den richtigen Umgang im Straßenverkehr. Zum Abschluss wurde hier jedem Kind ein bestandener Führerschein überreicht und jeder konnte diesen mit Stolz präsentieren. Ergänzend für den richtigen Umgang mit Fremden besuchte uns Herr Klaus Inderst und

hielt den Kurs zur Selbstbehauptung ab. Das Kind lernte hier eigene Grenzen kennen, Nein zu sagen sowie den richtigen Umgang auf dem Schulweg und fremden Personen.



Willkommen in der Bücherei

Jedes Jahr bereiten unsere Vorschulkinder die Bücherei-Besuche und das Erlangen des Bücherei-Führerscheins große Freude. Herzlichen Dank hierbei an Christine Ehrnsperger und Michaela Lang für ihr Engagement und die toll organisierten Einheiten in den Räumlichkeiten der Bücherei.

Die kleine Raupe Nimmersatt, frisst sich durch ein Blatt

In den Krippengruppen beschäftigten sich alle in den letzten Wochen mit dem allseits bekannten Bilderbuch der Raupe Nimmersatt. Die Kinder verfolgten gespannt an welchem Tag die Raupe was frisst und wie sie sich zu guter letzt in einen wunderschönen Schmetterling verwandelt. Spielerisch und altersgerecht lernen die Kinder so in Spielen und Liedern Lebensmittel kennen und benennen und erleben die Verwandlung von der Raupe zum Schmetterling verstehen.

Grün und Braun – lasst uns besuchen den Wald um zu schauen ...

Mit großer Freude erlebten alle Kinder in der Krippe einen wunderschönen gemeinsamen Waldtag mit Picknick. Mit allen Sinnen konnte hier der Wald erfahren werden und Verbindung zu den Farben Grün und Braun geschaffen werden. Dies bildete zu mit einen guten Einstieg ins Thema „Grün“. Im Morgenkreis und weiteren gezielten und freien Angeboten besprachen wir, wo die Farbe Grün zu entdecken ist und lernten ein passendes Lied.



„In jedem Kind ist ein Regenbogen, lasst ihn uns zum Leuchten bringen“

Naturkindergarten „Wald- und Wiesengang“



Ich schenk dir einen Regenbogen,

mit diesem Lied überraschten die Kinder am Freitag vor dem Muttertag beim Abholen ihre Mamis.

In den Wochen vorher wurde fleißig und in absoluter Geheimhaltung geübt und gebastelt. Aus großen Kieselsteinen, Draht, Perlen und Krokodilsklemmen bastelten die Kinder einen Bildhalter.

Natürlich kommen auch die Papis nicht zu kurz. Auf einer Sperrholzplatte wurde der Handabdruck der Kinder verewigt und mit Kleber und buntem Sand verziert. Ein wunderschönes Vatertagsgedicht, das beschreibt was Vaterhände alles tun, haben die Kinder dazu gelernt.



News, News,

Am Ameisenplatz sind einige Neuerungen entstanden. Der Bewegungsparcour wurde erweitert, große Baumscheiben mit Zahlen darauf und Autoreifen zum Balancieren und Hüpfen vergrößern nun die Bewegungsstraße. Am Gartenzaun können die Kinder an aufgehängten unterschiedlich großen Bratpfannen ausprobieren welche verschiedene Klänge entstehen.

Der Fuchsbau wurde mit Bank und Sitzblöcke ausgerüstet und die Waldküche umgestellt.

Im Kletterhaus stehen den Kindern verschiedenste Holzmaterialien zum Bauen zur Verfügung.

Die Hängematte bleibt keine Minute ohne Besucher und eine neue Chillecke entsteht im Weidentippi.



Viele Termine stehen noch an,

Die Zahnärztin Frau Hilpert war zu Besuch und brachte zur Freude der Kinder den Seelöwe „Goldie“ mit.

Auch die Fotografin Frau Götz hat wieder wunderbare Aufnahmen der Kinder in der Natur gemacht.

Am Mittwoch den 25.05. sind wir bei Familie Pirkl in Wilfertshofen auf den Bauernhof eingeladen. Wir marschieren ab dem Golfplatz los. Familie Pirkl hat ein buntes und interessantes Programm zusammengestellt. Stallbesichtigung, Tiere füttern, Maschinen erkunden, Tretbulldoggen und eine Brotzeit gibt es auch noch. Wir bedanken uns ganz herzlich für die tolle Idee und für die investierte Zeit.

Erste Hilfe Kurs für alle Naturkinder ist voraussichtlich Anfang Juli geplant.

Unser Sommerfest mit Picknick findet am Freitag 01.07. oder Freitag 08.07. statt. Die Kinder begrüßen mit einem Lied die Gäste und danach gibt es eine Vorführung mit Schatzsuche, Kinderschminken und gemütlichen Beisammensein.

Für unsere drei Vorschulkinder ist der Terminkalender in den nächsten Wochen auch ganz schön voll.

Von Montag bis Donnerstag absolvierten sie gemeinsam mit den anderen Vorschulkindern im Kiga Maria Goretti einen Selbstbehauptungskurs. Zweimal wird noch eine gemeinsame Turnstunde in der Schulturnhalle angeboten. Schulwegtraining und Baderegeln stehen auch noch an.

Am Freitag den 29.07. ist dann die Verabschiedung der Vorschulkinder mit Ausflug und Abschlussandacht am Kalvarienberg.

Wir wünschen unseren drei Großen einen guten Start in die Schule, Mut alles Neue anzugehen, Motivation und Freude am Lernen.

Eine Projektwoche hat unsere SPS Praktikantin Alicia zum Thema „Superhelden“ geleitet.

Besuch aus Kastl,

das Team vom Kindergarten Kastl besucht uns am 01.07. und besichtigt unseren Naturkindergarten im Zuge ihres Betriebsausflugs.

Finde immer Zeit für Dinge

Die dich erinnern

Wie schön das Leben ist.





FERIENPROGRAMM

Markt Lauterhofen

SOMMER 2022

Hallo liebe Kinder, Jugendliche und Eltern!

In diesem Jahr wollen wir Euch bereits jetzt einen ersten Ausblick auf das Programm für die Sommerferien 2022 geben. Es hat sich ein neues „Ferienprogramm-Team“ gebildet, welches eine Vielzahl unterschiedlichster Programmpunkte für Euch organisiert hat. Das Team besteht aus Katharina Atzmansdorfer, Melanie Ried, Kathrin Uhlmann, Sandra Zollbrecht und Michael Krieger. Zudem hat nun auch Erik Spitzer, der neue gemeindliche Jugendpfleger, seine Arbeit aufgenommen.

Unser herzlichster Dank gilt bereits jetzt allen, die zum Gelingen des Ferienprogramms beitragen!

Das Programm selbst wird umfangreich, vielseitig und interessant. Hiermit sollt Ihr Euch einen ersten Überblick verschaffen können. Die Details zu den einzelnen Angeboten werden in den kommenden Wochen in Form kleiner Programmhefte/Flyer und auf der gemeindlichen Homepage, sowie in der August-Ausgabe des Mitteilungsblatts veröffentlicht. Vielleicht kommen auch noch weitere Angebote hinzu. Mögliche Änderungen würden wir rechtzeitig bekannt geben.

Hier die bereits feststehenden Termine, wir freuen uns sie Euch nun vorstellen zu dürfen!

- 01. bis 05. August** Reit-Workshop Ranch ElArcado in Lauterhofen
- 05. August** Schnupperschießen Schützengesellschaft Lauterhofen
- 09. August** Ausflug nach Perschen ins Freilichtmuseum
- 11. August** Ausflug nach Amberg, Stadtführung und Fahrt mit der Platte
- 12. August** Aktion mit der FF Lauterhofen
- 12. August** Sturz-/Falltraining, Schnupperkurs für Reitanfänger & Skater, in Trautmannshofen
- 13. August** Judo Schnupperkurs "Selbstverteidigung für Anfänger" in Trautmannshofen
- 17. August** Aktion mit der Bücherei Lauterhofen
- 18. August** Kinderturnen SVL Spiel und Spaß mit Seifenblasen
- 19. August** Fahrt nach Ursensollen, Besuch vom Planetarium
- 23. August** Fahrt nach Deusmauer, Besuch des Deusmauer Moor
- 24. August** Entdeckungstour im Grafenbucher Forst mit Försterin
- 25. bis 27. August** Spielmobil KJR in Lauterhofen
- 27. August** Aktion Bogenschießen in Traunfeld
- 29. August** Ausflug nach Beyerberg, Thema: HORTUS, was ist das?
- 31. August** Ausflug nach Heroldsberg ins Rennbahn-Center Franken
- 01. September** (voraussichtlich) Ausflug ins Legoland Günzburg
- 07. September** Besuch der Bundeswehr
- 05. bis 09. September** Reit-Workshop Ranch ElArcado in Lauterhofen
- 09. September** Sturz-/Falltraining, Schnupperkurs für Reitanfänger & Skater, in Trautmannshofen
- 10. September** Judo Schnupperkurs "Selbstverteidigung für Anfänger" in Trautmannshofen

Wir hoffen Euer Interesse geweckt zu haben und auf zahlreiche Teilnehmer/-innen!!!



Schulpflanzaktion im Gemeindewald

Schülerinnen und Schüler der 4., 5. und 7. Klassen konnten am Montag, dem 21.03.22 erfahren, wie Forstpflanzen gepflanzt werden. Unter Anleitung von Försterin Katja Deckert lernten die Kinder wie Spitzahorn und Winterlinde mit dem Hohlspaten in den Boden gebracht werden. Unsere Schülerinnen und Schüler waren bei schönstem Wetter mit Begeisterung dabei und so konnten die 100 Pflanzen in kürzester Zeit gepflanzt werden.



Schulbienen wieder zuhause

Nach zweijähriger Quarantäne sind unsere Schulbienen wieder auf dem Schulgelände. Kaum da, mussten sie schon in neue Beuten umziehen.



Paul Tinz

Simsongasse 4 • 92283 Lauterhofen
Tel.: (09186) 9 09 69 44 • www.physiotherapie-tinz.de
Barrierefrei und Parkmöglichkeiten direkt vor der Praxis

- Wohlfühlmassage
- Krankengymnastik
- Klassische Massagetherapie
- CMD - Kiefergelenkstherapie
- Manuelle Lymphdrainage
- Rotlicht
- Wärmetherapie / Fango
- Elektrotherapie
- Manuelle Therapie

Öffnungszeiten:

Mo - Mi 8:00 Uhr - 12:00 Uhr und 13:00 Uhr - 18:00 Uhr
Do 08:00 Uhr - 12:00 Uhr und 13:00 - 20:00 Uhr
Fr 08:00 Uhr - 12:00 Uhr und 13:00 - 16:00 Uhr

ELEKTRO
 Fachbetrieb **Ulm**
 für Elektroinstallationen und Hausgeräte

Wir suchen Verstärkung!

Elektroniker m/w/d
 für Energie- und Gebäudetechnik

ab sofort: Elektroniker
 ab September 2022: einen Azubi

Elektro Ulm GmbH & Co. KG
 Bogenweg 4 · 92283 Traunfeld
 Tel.: 09189 4407-0
 www.elektro-ulm.de
 info@elektro-ulm.de

JETZT BEWERBEN!

Bewerbungen an
Berufsfachschule für Kinderpflege
 Haus St. Marien
 Badstr. 88
 92318 Neumarkt
 09181 / 473-1250
 info@stmarien.com

HAUS ST. MARIEN
 BERUFLICHE SCHULEN

Kinderpflege
 - so vielseitig wie
 das Leben!

Informationen zur
 Ausbildung unter
bfs-kinderpflege-neumarkt.de

HANS REUTER

92283 Lauterhofen
 Schlossäcker 4
 Telefon: 09186 - 698
 Fax: 9094195
 Mobil: 0170 - 5360381 E-Mail: info@haustechnik-reuter.de

Haustechnik - Heizungs- und Sanitärmeister

- ▶ Gas
- ▶ Wasser
- ▶ Wasserfilter
- ▶ Entkalkungsanlagen
- ▶ Heizung
- ▶ Holz- Öl- Gasanlagen
- ▶ Wärmepumpen
- ▶ Solar
- ▶ Regenwasser
- ▶ Kundendienst
- ▶ Reparaturen
- ▶ Beratung
- ▶ Kesseltausch
- ▶ Rohr Schweißarbeiten
- ▶ Gas/Elektro
- ▶ Badumbauten
- ▶ Heizungsabgleich
- ▶ **Wärmebildkamera**

**Heizungs- und Solarbausätze zum Selberbauen,
 bei Bedarf mit Rat des Fachmannes.**

Öffnungszeiten:
 Montag - Samstag von 7.00 bis 18.00 Uhr

Ganz Gesund

Physiotherapie
Naturheilkunde
Osteopathie

Bart Vossaert
 Erlenweg 21
 92367 Pilsach
 Tel. 09181 - 2705 535

www.ganzgesundpraxis.de
 physiotherapie@ganzgesundpraxis.de
 naturheilkunde@ganzgesundpraxis.de

Filesen Bergstraße 1, Laaber
 Naturstein 92367 Pilsach
 Ausstellung Tel.: 09186 - 902025
 Treppe Fax: 09186 - 902027
 Sanierung www.filesen-vohler.de
 Reparatur info@filesen-vohler.de

Fliesen VOHLER
 Meisterfachbetrieb

PIRZER
 Bestattungs-
 institut GmbH

*Zusammen mit Ihnen
 gehen wir ein Stück
 auf dem schweren Weg
 Ihrer Trauer.*

Dr.-Krauß-Straße 5
 92318 Neumarkt
 Telefon Tag und Nacht:
 09181 - 47620

Türkeistraße 26
 90518 Altdorf
 Telefon Tag und Nacht:
 09187 - 907700

www.pirzer-bestattung.de info@pirzer-bestattung.de



**Hier könnte
 Ihre
 Werbung
 stehen!**

**Keine da?
 Das wollen Sie jetzt ändern?
 Dann kontaktieren Sie uns doch.**

KILIAN VERLAG

Telefon: 09180/854 · E-Mail: kontakt@kilian-druck.de

OGV Lauterhofen

Kartoffeln und ein Notruf

Getreu dem Motto „Mairegen auf die Saaten ist wie Dukaten“ haben sich „Die Libellen“ zahlreich auf einem extra für sie vorbereiteten Stück Acker getroffen. Vorne Weg schon ein Dankeschön an Anja und Thomas Geitner für die Vorbereitungen auf dem Feld und die Zurverfügungstellung der Fläche.

Aber von Vorne. Die Aktionen der Libellen, der Kindergruppe des OGV Lauterhofen stehen heuer ganz unter dem Motto „Leben und Arbeiten wie zu Omas Zeiten“.

Da war es naheliegend, sich damit auseinanderzusetzen, wie vor Jahrzehnten Lebensmittel produziert wurden. „Die Libellen“ haben sich für die Kartoffel entschieden und am 10. Mai bei strahlendem Sonnenschein die Saatkartoffeln in die Erde gebracht.

Mit viel Eifer und Muskelkraft wurden die 12 Reihen bestückt, um im Anschluss das Werk mit einer süßen Belohnung bestaunen zu können.

Selbstverständlich werden die jungen Kartoffelbauern regelmäßig ihre Saat hegen und pflegen und auf ausreichend Regen hoffen. Schließlich soll im Herbst die größte Kartoffel gekrönt werden.



Nicht nur die Natur allein steht im Mittelpunkt bei den Libellen. Deswegen haben sich insgesamt 20 Kinder, aufgeteilt in 2 Gruppen, getroffen, um sich in Sachen 1. Hilfe schulen zu lassen.

Birgit und Andreas Aigner von den First Respondern in Lauterhofen haben hierzu ein abwechslungsreiches, informatives, lehrreiches und vor allem kindgerechtes Programm auf die Beine gestellt. Hierfür ein herzliches Dankeschön für dieses Engagement. Auch der Marktapotheke in Lauterhofen unser Dank für die Bereitstellung der Verbände. Denn was wäre ein 1. Hilfe-Kurs ohne Verband? Gestellte Verletzungen mit Kunstblut richtig verbinden und die W-Fragen beim Absetzen eines Notrufs waren an die wissbegierigen Ersthelfer in der Theorie schnell erläutert.

Deswegen stand der Griff zum Telefon als nächstes auf dem Plan. Es wurde ein echter Notruf unter der Nummer 112 simuliert. Das und die Besichtigung eines extra für die Schulung organisierten Rettungswagens aus Parsberg, waren bestimmt die Highlights, die lange in Erinnerung bleiben werden.

Zum Schluss bleibt nur zu hoffen, dass das Gelernte nie angewendet werden muss.



Zur Verstärkung unseres Teams suchen wir für unser Bauunternehmen:

- **Facharbeiter** (m/w/d) mit FS-Klasse B + C und Baumaschinenerfahrung
- **Maurer** (m/w/d) mit FS-Klasse B
- **Helfer** (m/w/d)



Bewerbungen an:

JR-Sanierung, Jürgen Radke
Schupf 1, 91230 Happurg
Telefon 09157/927691
info@radke-sanierung.de

Plane Deine Region - Plane Deine Zukunft!



Sie wollen Ihre Region von Grund auf mitgestalten und hautnah miterleben, wie Ihre geplanten Projekte realisiert werden? Dann sind Sie bei uns genau richtig.

Wir suchen ab sofort:

**Projektleiter (m/w/d) als
Bau-, Umweltingenieur | Bautechniker**
Fachrichtung Wasserversorgung

Geodät | Vermessungstechniker (m/w/d)
für den Bereich Vermessung

Bauzeichner (m/w/d)
Hochbau / Tiefbau

Weitere Infos zu unseren Stellen erhalten Sie unter www.pettering.de/stellenangebote.

Sie möchten uns als zukünftigen Arbeitgeber noch besser kennenlernen? Dann schnuppern Sie doch einfach in unser Unternehmen und melden Sie sich ganz unverbindlich mit Ihrer E-Mail-Adresse auf unserer Internetseite an:

www.pettering.de/digital-schnuppern



PETTER INGENIEURE GmbH
Regensburger Str. 112
92318 Neumarkt i.d.OPf.
Telefon +49 9181 2687-0
bewerbung@pettering.de
www.pettering.de



Die Zukunft ist lieferbar.

Jetzt Modell mit alternativem Antrieb bestellen.

Hyundai garantiert die Umweltprämie³



z.B. KONA Elektro

39,2 kWh-Batterie mit 100 kW (136 PS) Neuwagen

mtl. Leasingrate:¹ 269,00 €

Fahrzeugpreis/Gesamtkreditbetrag 34.150,00 €, Leasingsonderzahlung 6.000,00 € (6.000,- € mögliche Rückerstattung in Form des staatl. Umweltbonus²), Vertragslaufzeit gesamt 48 Monate Jährliche Fahrleistung 10.000 km, Gesamtbetrag 18.912,00 €, Sollzinssatz gebunden p.a. 2,17 %, Effektiver Jahreszins p.a. 2,19 %

Stromverbrauch kombiniert: 14,3 kWh/100 km; elektrische Reichweite bei voller Batterie: 305 km; CO₂-Emission kombiniert: 0 g/km; CO₂-Effizienzklasse: A+++.

Schielein

Autohaus GmbH & Co. KG
Regensburger Str. 61
92318 Neumarkt
Tel.: 09181-2666-0
www.auto-schielein.de



8 Jahre Garantie*

* Details hierzu unter <https://www.hyundai.de/garantiebedingungen>.

¹ Hierbei handelt es sich um ein Kilometerleasing-Angebot für Privatkunden (Bonität vorausgesetzt) der HYUNDAI Finance, ein Geschäftsbereich der Hyundai Capital Bank Europe GmbH, Friedrich-Ebert-Anlage 35-37, 60327 Frankfurt am Main, für die die Schielein Autohaus GmbH & Co.KG als ungebundener Vermittler tätig ist. Es besteht ein Widerrufsrecht nach § 495 BGB. Nach Vertragsende werden Schäden sowie Mehr- und Minderkilometer (Freigrenze 2.500 km) gesondert abgerechnet. Der Abschluss einer Differenzkaskoversicherung ist optional möglich. Leasingangebote zzgl. Transportkosten in Höhe von 990,- Euro.

² Der Herstelleranteil am Umweltbonus ist in den Kalkulationen bereits berücksichtigt. Die Leasingsonderzahlung stellt den vom Leasingnehmer noch zu beantragenden Umweltbonus inkl. Innovationsprämie in Höhe von 6.000,- € für KONA Elektro, IONIQ Elektro, IONIQ 5, bzw. 4.500,- € für den TUCSON Plug-In-Hybrid dar. Die Umweltprämie setzt sich zusammen aus dem Bundesanteil am Umweltbonus inkl. Innovationsprämie und dem Herstelleranteil von HYUNDAI. Der Bundesanteil am Umweltbonus muss beim Bundesamt für Wirtschaft und Ausfuhrkontrolle (BAFA) vom Kunden selbst beantragt werden, wobei wir Ihnen behilflich sind, und wird bewilligt, wenn die Fördervoraussetzungen vorliegen. Diese sind zu finden auf www.bafa.de unter Energie - Energieeffizienz - Elektromobilität. Der Umweltbonus endet mit Erschöpfung der bereitgestellten Fördermittel. Es besteht kein Rechtsanspruch auf Gewährung der Innovationsprämie.

³ Beim Kauf eines Hyundai KONA Elektro bis spätestens zum 30.06.2022 durch einen Privatkunden bei einem teilnehmenden autorisierten Vertragshändler, garantiert Hyundai Motor Deutschland bei einer Auslieferung des Fahrzeugs auch nach dem 31.12.2022 die Innovationsprämie, wenn die Voraussetzungen für den Erhalt des Umweltbonus im Übrigen gegeben sind. Nur so lange der Vorrat reicht.

Die angegebenen Kraftstoffverbrauchs- und CO₂-Emissionswerte wurden nach vorgeschriebenen WLTP-Messverfahren (§ 2 Nrn. 5, 6, 6 a PKW-EnVKV in der gegenwärtig geltenden Fassung) ermittelt. Mehr zum WLTP-Verfahren unter hyundai.de/wltp. | Fahrzeugabbildungen zeigen Sonderausstattungen gegen Mehrpreis. Irrtümer, Änderung und Zwischenverkauf vorbehalten.

Ehrung FF Traunfeld Gerhard Ulm

Im Rahmen der Jahreshauptversammlung wurde Herr Gerhard Ulm vom Vorstand Manfred Heinig und erstem Kommandant Peter Ulm mit einem Geschenkkorb geehrt.

Bürgermeister Ludwig Lang gratulierte Herrn Ulm für die Auszeichnung.



Männergesangverein singt wieder

Der Männergesangverein Lauterhofen begann am Montag, den 25. April 2022 um 19:30 Uhr wieder mit den Chorproben im Kulturstadel Lauterhofen. Der Neustart nach der Pandemiepause eignet sich gut für Neulinge. So sind neue Sänger jeden Alters herzlich willkommen. Schnuppern Sie doch mal rein! Vorerfahrung nicht notwendig. Weitere Informationen beim Dirigenten Georg Rammelmeier unter 09186/569.



FISCHEREIZENTRUM OBERFRANKEN



Bernd & Philipp RAPS
95496 Glashütten, Lärchenstraße 7
Tel: 09279/923802 MobTel: 0172/8969870
www.fischereizentrum-oberfranken.de fzo@online.de

Vorbereitungslehrgänge zur staatlichen
Fischerprüfung in Bayern

Schnell und sicher zum

Fischereischein

Ferien-/Intensivkurs für

HAPPURG

im Feuerwehrhaus der „FFW Thalheim“

91230 HAPPURG, OT Thalheim, Alfelder Straße 10

Mo. 22.08.2022 — Sa. 27.08.2022

6 Tage Unterricht mit je 8 Unterrichtsstunden täglich

260,00 € inkl. Bücher

Anmeldung zum Kurs über

www.fischereizentrum-oberfranken.de

Mit Kräutern durch das Jahr

Die Kräuterführungen der BUND Naturschutz Kreisgruppe im Überblick



Wie reichhaltig uns die Natur den Tisch deckt, zeigt die BN-Kreisgruppe auch heuer wieder mit mehreren Führungen im Jahreslauf.

Am Sonntag, 12. Juni, werden aromatische „**Teekräuter**“ gesammelt, weil die Pflanzen zu dieser Jahreszeit ihre volle Wirkungskraft entwickelt haben. Hier gibt es Tipps zum Trocknen und Aufbewahren der Kräuter, aber auch wertvolle Hinweise zur medizinischen Anwendung. Treffpunkt ist um 15:30 Uhr das Freilichtkino in Hilzhofen.

Schluss mit Zuckerbomben und künstlichen Aromen! Für erfrischende und gesunde „**Kräuterlimonaden**“ werden am Sonntag, 3. Juli, die passenden Pflänzchen vorgestellt. Treffpunkt ist hier um 15:30 Uhr die Rainbergstraße am Ortsausgang von Laaber.



Eine Feierabend-Kräuterwanderung bietet die Kräuterpädagogin Christine Garibasch von „Wildwerd's Naturerlebnisse“ am Freitag, 22. Juli, unter dem Motto „**Die wilden 12 – Gänseblümchen und Spießgesellen**“. Treffpunkt ist um 17:30 Uhr der Parkplatz auf dem Dillberg.

„**Kulinarisches aus Sommerkräutern**“ wird am Sonntag, 7. August, erst gesammelt und dann zubereitet: Pestos, Salate, Brotaufstriche. Treffpunkt ist um 15:30 Uhr in Unterwiesenacker, Ende Siebentalweg, bei der Jagdschule.

Am 25. September werden dann ab 15:30 Uhr „**Wildbeeren und Früchte**“ vorgestellt. Hier steht der Ort noch nicht fest, kann aber zeitnah auf der Homepage des BN nachgeschaut werden.

Den Jahresabschluss bildet ein Streifzug durch die herbstliche Natur mit Christine Garibasch am 16. Oktober. Um 14:30 Uhr ist Treffpunkt in Seligenporten, Hauptstraße 36. Nach dem Motto „**Fit durch den Winter mit Wildfrüchten und Kräutern von Wald und Wiese**“ werden Tipps gegeben für Wintervorräte und Hausapotheke.

Im Mai, Juni, Juli, August und September teilen Margret Lücke und Agnes Zitzmann ihr umfangreiches Wissen mit den Teilnehmerinnen und Teilnehmern. Die Führungen dauern meist 2,5 Stunden und sind zu Fuß leicht zu meistern ohne große Steigungen. Mit dem Unkostenbeitrag von 10 Euro sind die Kostproben am Ende jeder Führung abgedeckt, sowie schriftliche Rezepte und Informationen. Nur die Oktoberführung kostet 15 Euro, weil hier eine Überraschung enthalten ist.

Anmelden kann man sich ab sofort bei neumarkt@bund-naturschutz.de und für die Termine mit Christine Garibasch unter wildwerds@gmail.com

Unsere Juni-Angebote für Sie:



Auf alle vorrätigen

**Benzin-Motorsensen und
Hochdruckreiniger**



Sonderpreis: für STIHL-Blasgerät BR 450 C-EF **629,30 €** (UVP 899,00 €)
ausgesprochen effizientes Profi-Blasgerät mit Elektrostart

Die vorgenannten TOP-Angebote sind nur gültig bis 30.06.2022 und solange Vorrat reicht.

NEU in unserem Mietpark:

Annaburger Hardleiner 150,00 € netto pro Tag



Inhaber: Jürgen Radke
Hersbrucker Str. 1 • 92283 Lauterhofen-Traunfeld
Tel.: 09189/40114 • E-Mail: info@tankstelle-traunfeld.de

Unsere Öffnungszeiten:

Montag - Freitag: 7:00 Uhr bis 18:00 Uhr
Samstag: 9:00 Uhr bis 13:00 Uhr



Tel.: 0160 / 96 42 75 80
www.dirner-holzbau.de

Industriestraße 4
92283 Lauterhofen

Fax: 09186 / 90 90 701
E-Mail: info@dirner-holzbau.de

- Holzhäuser
- Dachstühle
- Hallen
- Carports
- Balkone
- Terrassen
- Innenausbau
- Altbausanierung
- Dachdeckung
- Planung
- Beratung
- Schlüsselfertiges Bauen



KFZ - Meisterbetrieb

THOMAS KÖLBL

Öffnungszeiten

Montag - Freitag: 08.00 - 12.00 Uhr
13.00 - 19.00 Uhr
Samstag: 08.00 - 14.00 Uhr

Kontakt: 0160 / 985 249 74
Dippersrichter Straße 11
92283 Traunfeld

www.thomas-koelbl.de

KFZ - Service
für alle Hersteller

Unfallinstandsetzung

Reifenservice

Klimaanlagenservice

Autoglasservice

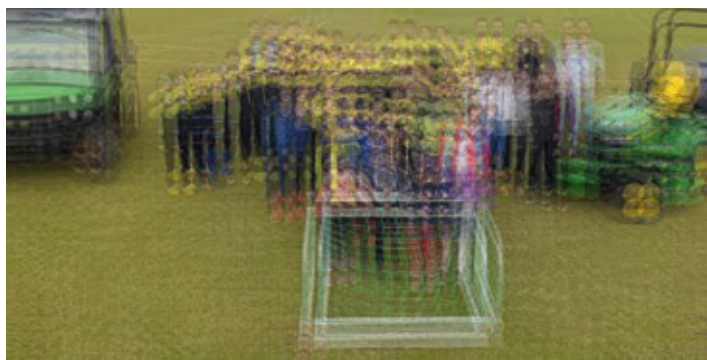
Kleingeräteservice

Landmaschinenservice

D.O.B. Landtechnik unterstützt den Kickernachwuchs mit vier neuen Mini-Toren

Die jungen Fußballer*innen des SV Lauterhofen freuen sich über vier hochwertige Mini-Tore aus Aluminium. Wiederholt unterstützt so die heimische Firma D.O.B. Landtechnik die Jugendabteilung des SV Lauterhofen durch die vollständige Übernahme der Kosten. D.O.B.-Vorstand im Bereich Service, Martin Neth, schaute zur Übergabe natürlich persönlich vorbei.

Mini-Tore werden in Zukunft nicht nur für das Training interessant sein. Im März hat der DFB die Reform des Jugendfußballs zum Sommer 2024 beschlossen. In G-, F- und zum Teil E-Jugend verschwinden dann die Meisterschaftsrunden. Ersetzt werden diese durch Spielnachmittage. Es werden also kleine Turniere – bei den Kleinen Funino Festivals genannt – abgehalten.



Im gesamten Jugendbereich des SV Lauterhofen sind derzeit ca. 130 Kinder und Jugendliche aktiv, wie der Jugend-

leiter der G - D-Jugend Christian Fink berichtet. Es ist also einiges los auf den drei Plätzen der Lauterer. „Trotzdem sind wir vor allem bei den Jüngeren immer auf der Suche nach neuen Kickern“, so Fink. Vor Kurzem veranstaltete der SV deshalb für die Vier- bis Neunjährigen ein Probetraining auf dem Sportgelände am Kalvarienberg. 50 begeisterte Kinder kickten sich spielerisch in verschiedenen Stationen durch den Nachmittag und auch die Eltern kamen nicht zu kurz – für das leibliche Wohl war gesorgt.

Um die Begeisterung für den Fußball bei den Jüngsten weiter zu entfachen, durften die Bambinis und Spieler*innen der F-Jugend beim Spiel der Ersten Mannschaft gegen Greding als Einlaufkinder dabei sein. Trotz des schlechten Wetters sorgte noch eine riesige Fußballdartscheibe für einen tollen Nachmittag.



Von 1.-3. Juli feiert der Sportverein sein 70jähriges Vereinsjubiläum. Für die jungen Kicker wird im Rahmen der Feier ein Zeltlager mit Mini-WM am Kalvarienberg stattfinden.



70 Jahre

www.sv-lauterhofen.de

Wir feiern vom 1.-3. Juli 2022

Vereinsjubiläum

Freitag

Samstag

Sonntag

18.00 Uhr: Fußballspiel SV Lauterhofen - 1. FC Nbg A-Jugend (1. Bundesliga) | 20.30 Uhr: Partyabend mit Live-Band „worstCASE“ aus Lauterhofen und Barbetrieb

14.30 Uhr: Kaffee & Kuchen | 19-20 Uhr: Happy Hour Bier 2,00 Euro | 20 Uhr: Partyabend mit „GrögötzWeißbir“ | 21-22 Uhr: Happy Hour Goßmaß: 7,50 Euro

9 Uhr: Festgottesdienst, anschl. Frührschoppen mit Musik und Ehrungen langjähriger Mitglieder | 11.30 Uhr: Mittagessen: Braten mit Kartoffelsalat | 13.30 Uhr: Lebendkickturnier und Programm für Groß und Klein | Kaffee & Kuchen

Wo?
 SV Sportgelände
 Zum Kalvarienberg








Franz Krieger Zimmerermeister

Martinstraße 1 • 92283 Lauterhofen
Tel.: 09186/ 337 • Mobil: 0175/1604172

Holzmassivbau Dachstühle Altbaumodernisierung Carports Terrassen



Medizinische Fußpflege
mit Kassenabrechnung
Tel: 0151 46 18 69 67

Karola Mendl
Podologie

P
barrierefrei
Parken

Hofmühlstraße 2a info@mendl-podologie.de
92367 Pilsach Termine nach Vereinbarung



Town & Country HAUS
FIMA Hausbau GmbH
Town & Country Living Partner

Traumhaus gesucht?

Aus der Region!

Dann sind Sie bei uns richtig!
Wir nehmen Ihnen von Anfang an die größten Sorgen ab. Für ein entspanntes und sicheres Bauen!

Massivhäuser:

- ✓ zu günstigen Festpreisen
- ✓ Sicherheit bei der Finanzierung
- ✓ mit garantierter Bauzeit

Jetzt informieren! ☎ 09189 / 41200-0 www.tc-neumarkt.de



VIELE SCHAFFEN
MEHR

500 €
für euer regionales
Herzensprojekt!

*Projektstart bis 31.07.2022
*Projektsumme mind. 1.000 €

**Pro Spender
10 Euro
Zuschuss**


**Crowdfunding:
Jetzt starten!**
Morgen kann kommen.
Wir machen den Weg frei.

Was einer alleine nicht schafft, das schaffen viele.
Jetzt mitmachen und Projektidee einreichen unter:
www.viele-schaffen-mehr.de/raiffeisenbank-neumarkt-i-d-opf



Tel.: 09181 / 233-0
www.raiba-neumarkt-opf.de

Raiffeisenbank
Neumarkt i.d.OPf. eG

werthammer
OBJEKTEINRICHTUNGEN

Wir suchen Schreiner! (m/w/d)

Du stehst auf große Maschinen und kannst damit gut umgehen? Du magst die Abwechslung und arbeitest gerne mit viel Holz?

Wir bieten dir
Modernste Technologie, Tradition und viel Flexibilität bei deiner neuen Aufgabe als Schreiner im Team Werthammer.

Deine Voraussetzungen

- Abgeschlossene Berufsausbildung zum Schreiner oder vergleichbare Berufserfahrung
- Du arbeitest selbstständig, strukturiert und präzise
- Teamorientiert und verantwortungsbewusst
- Du magst flexible und abwechslungsreiche Tätigkeiten

Das hört sich genau nach dir an?
Dann sende uns deine Bewerbung zu. info@werthammer.de

Kleinanzeigen

Gutes Pferdeheu, Ernte 2021, zu verkaufen.

Telefon: 0151-20827653

Veranstaltungen

Juli 2022		
Sa. 09.07.	Schützengesellschaft Lauterhofen	Grillfest
So. 17.07.	Schützenverein Grafenbuch, Ballertshofen	Kaffeeklatsch mit Ehrungen, 14.00 Uhr Schützenhaus Ballertshofen

JHV = Jahreshauptversammlung, GH = Gasthaus

Das bayerische Staatsministerium für Gesundheit und Pflege informiert unter <https://www.stmgp.bayern.de/>

Hinweis für Vereine:

Bitte teilen Sie uns Veranstaltungstermine mit, sofern diese im Mitteilungsblatt erscheinen sollen. (Terminmitteilungen bitte an E-Mail: melanie.ried@lauterhofen.de)

Parteiverkehr der Marktverwaltung in Lauterhofen

Rathaus, Marktplatz 11:

Montag bis Freitag von 8.00 bis 12.00 Uhr
Montag zusätzlich von 13.30 bis 16.00 Uhr
Donnerstag zusätzlich von 13.30 bis 18.00 Uhr
Tel.: 09186 9310-0, Fax: 09186 9310-30

Markt Lauterhofen und Zweckverband zur Wasserversorgung der Pettenhofener Gruppe:

Internet: www.lauterhofen.de

E-Mail: info@lauterhofen.de

Bauhof: Tel.: 0151 46724626

Kläranlage: Tel.: 09186 709 oder 0160 3073813

Wasserwart: Tel.: 09186 334 oder 0171 4195464

Konten des Marktes Lauterhofen:

Sparkasse Lauterhofen
IBAN DE93 7605 2080 0000 2702 80
BIC: BXLADEM1NMA
Raiffeisenbank Lauterhofen
IBAN: DE19 7605 9553 0007 1053 04
BIC: GENODEF1NM1

Konten des Zweckverbandes zur Wasserversorgung:

Sparkasse Lauterhofen
IBAN: DE15 7605 2080 0000 2716 84
BIC: BYLADEM1NMA
Raiffeisenbank Lauterhofen
IBAN: DE26 7606 9553 0007 1010 07
BIC: GENODEF1NM1

Impressum

Mitteilungsblatt des Marktes Lauterhofen

Herausgeber: Kilian-Verlag

Verantwortlich für die Schriftleitung: Monika Kilian

**Verantwortlich für Beiträge zu Öffentlichkeitsarbeit der Markt-
gemeinde Lauterhofen:** 1. Bürgermeister Ludwig Lang

Verantwortlich für die Anzeigen: Kilian-Verlag

Corporate Design: Ziem & Krieger, Lauterhofen

Anschrift: Kilian-Verlag, Kirchenweg 22, 90602 Pyrbaum-Rengersricht
Tel.: 09180 854, Fax: 0911 311781, E-Mail: printmedien@kilian-verlag.de

Druck: Kilian-Druck, Nürnberg

Verteilung: Alle zwei Monate kostenlos in jeden Haushalt im Gemeindegebiet.

Auflage: 1500 Exemplare

Dieses Mitteilungsblatt ist kein Amtsblatt im Sinne der gesetzlichen Bestimmungen. Es ist politisch unabhängig. Eine Haftung für unverlangt eingesandte Manuskripte und Fotos wird nicht übernommen. Gekennzeichnete Artikel geben die Meinung des Verfassers wieder und müssen nicht mit der Meinung der Redaktion übereinstimmen. Abdruck, auch auszugsweise, nur mit Genehmigung des Verlages gestattet. Für Irrtümer kann keine Haftung übernommen werden. Der Herausgeber behält sich bei Bedarf Kürzungen der eingereichten Beiträge vor.



Nächster Erscheinungstermin:

03. August 2022

Abgabetermin für Beiträge:

21. Juli 2022

Kiessling

Diesel • Heizöl



Energie

Schmierstoffe

Q8  Oils



Heizöl • Diesel • Kraftstoffe



Tankstelle



Schmierstoffe



Holzbricketts



Holzpellets

Kiessling Energie GmbH & Co.KG
Gewerbegebiet, Hohe Birke 5
92283 Lauterhofen-Gebertshofen

Tel. +49 9157 9290-0 • Fax -40
kontakt@kiessling-energie.de
www.kiessling-energie.de

Ihr Partner für grüne Energie

prima holz
PREMIUM-PELLETS AUS DER REGION

kiessling energie
UMWELTBEWUSST • ZUVERLÄSSIG • NAH

prima-holz.de

pellets@kiessling-energie.de