



# **Gemeindebücherei Lauterhofen**

**Unsere Anschrift:**

**Gemeindebücherei St. Michael**

**Marktplatz 9**

**92283 Lauterhofen**

**Tel.09186/908924**

**Öffnungszeiten:**

<b>Mittwoch</b>	<b>18.00 Uhr – 19.30 Uhr</b>
<b>Donnerstag</b>	<b>8.00 Uhr – 9.00 Uhr</b>
<b>Samstag</b>	<b>9.30 Uhr – 11.30 Uhr</b>
<b>Sonntag</b>	<b>10.45 Uhr – 11.30 Uhr</b>

*Für Gruppen, Kindergärten und Schulen werden Sonderregelungen getroffen.*

**Unser Büchereiteam: Walburga Haas**

**Christine Ehrnsperger** *(KIBÜASS- Büchereiassistentin)\**

**gleichberechtigte Leiterinnen**

*(Christine Ehrnsperger ist mit Birgitt Schiebel aus Pyrbaum zusammen*

*gleichberechtigte Vorsitzende der Kreisarbeitsgemeinschaft der*

*Büchereien im Landkreis Neumarkt i.d.OPf)*

*Fürst Anna, Brandl Gabriele, Zitzmann Agnes, Pruy Sissy, Atzmannsdorfer Katharina,*

*Herteis Sarah, Hondl Christine, Lautenschlager Barbara, Pruy Nina, Mertl Marie,*

*Gerstner Sarah, Fink Carolin, Häseker Katja, Reindl Gudrun, Graf Kerstin, Lang Michaela, Remer Hildegard ,*

*Härteis Anna, Berschneider Andreas, Weber Jonas, Haider Christian;*



*Ehrungen für „die unbezahlbaren“  
Mitarbeiterinnen*

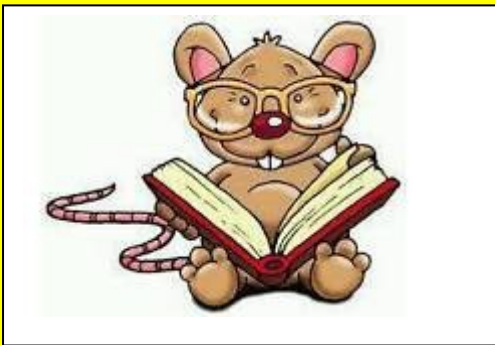
*der Gemeindebücherei St. Michael durch  
zweiten **Bürgermeister Reinhard Meier**  
bei der Jahresabschlussfeier*

***5 Jahre Gudrun Reindl***

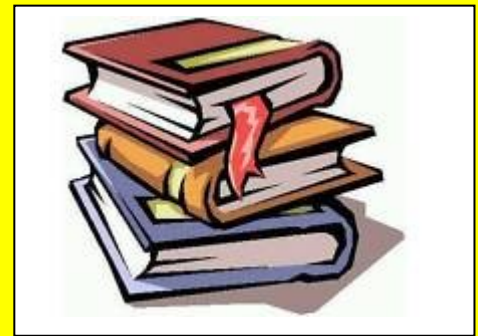
***15 Jahre Barbara Lautenschlager***

***25 Jahre Christine Ehrnsperger***

*Die Geehrten bekamen Urkunden, Ehrennadeln und  
Gutscheine als „kleines Dankeschön“ überreicht.*



## *Inhalt:*



- *Benutzungsberechtigung*
- *Büchereiausweis*
- *Verwaltungsgebühren*
- *Leihfrist/Fernleihe*
- *Saisonbücher*
- *Haftung und Behandlung der Medien*
- *Benutzungsordnung und Benutzungssperre*
- *Meldepflicht bei ansteckenden Krankheiten*
- *Verhalten in den Büchereiräumen*
- *Aktuelles in der Bücherei ( LesePASS, Beste Vorleserin, ...)*

# **§ 1 Benutzungsberechtigung**

*Die Gemeindebücherei St. Michael in Lauterhofen ist eine gemeinnützige öffentliche Einrichtung die jedermann(frau) zur Verfügung steht. Die Bücherei ist berechtigt, vor der Zulassung zur Benutzung Einsicht in den Personalausweis oder Reisepass des Benutzers zu nehmen. Bei Kindern bis zum vollendeten 18. Lebensjahr ist die Einverständnisverklärung der Eltern notwendig.*

# **§ 2 Büchereiausweis**

*Jeder Leser erhält einen Ausweis (wird noch ausgegeben – ist in Bearbeitung)*

# **§ 3 Verwaltungsgebühren 2020**

*Die Ausleihe der Medien erfolgt kostenlos. Es wird lediglich eine jährliche Verwaltungsgebühr erhoben. Diese beträgt:*

*Kinder und Jugendliche bis 18 Jahre € 2,--*

*Erwachsene € 5,--*

*Familien € 10,--*

*Für jedes Medium werden bei Überschreitung der Leihfrist folgende Gebühren fällig: 10 Cent pro Woche*

## **§ 4 Leihfrist/Fernleihe**

*Die Leihfrist für alle Medien beträgt 3 Wochen. Eine Verlängerung dieser Leihfrist um den gleichen Zeitraum ist möglich, sofern keine Vorbestellungen auf das Medium vorliegen. Die Bücherei ist nicht verpflichtet auf ein entliehenes Medium mehr als eine Vormerkung vorzunehmen. Sie hat gleichzeitig das Recht, entliehene Medien ohne Angaben von Gründen jederzeit zurückzufordern. Die Bücherei ist berechtigt, die Zahl der verleihbaren Medien je Benutzer zu beschränken. Bücher, die sich nicht im Bestand der Bücherei befinden, können im Rahmen und unter Berücksichtigung der geltenden Richtlinien des Bayerischen Leihverkehrs besorgt werden. Die ausgeliehenen Medien sind sorgfältig zu behandeln, Schäden der Büchereileitung zu melden.*

*Das Weiterverleihen, an Dritte oder das ständige Ausleihen ein und desselben Mediums ist untersagt. Für verlorene, beschmutzte oder beschädigte Medien hat der Benutzer Entschädigung in Höhe des Zeit- oder Wiederbeschaffungswertes zu leisten bzw. die Kosten der Schadensregulierung zu übernehmen. Dabei liegt es im Ermessen der Büchereileitung, welcher Wert angesetzt wird.*

*Sollten die 3 Wochen der Ausleihzeit nicht reichen, können Sie dies in der Bücherei umgehend mitteilen und die Medien noch einmal um 3 Wochen verlängern lassen.*

**Saisonbücher** (Weihnachten, Ostern, etc.) können **NICHT** verlängert werden.

## ***§ 5 Haftung und Behandlung der Medien***

*Mit der Unterschrift auf der Anmeldung erkennt der Benutzer bzw. sein gesetzlicher Vertreter die Bestimmungen der Büchereibenutzungsordnung und die aktuelle Datenschutzvereinbarung in vollem Umfang an.*

## ***§ 6 Benutzungsordnung und Benutzungssperre***

Verstöße gegen die Benutzungsordnung können einen befristeten oder dauernden Ausschluss von der Benutzung der Bücherei nach sich ziehen. Hierüber entscheidet die Büchereileitung nach evtl. Absprache mit dem Träger.

## **§ 7 Meldepflicht bei ansteckenden Krankheiten**

*Der Benutzer hat bei Auftreten einer ansteckenden, meldepflichtigen Krankheit in seiner Wohnung die Bücherei davon zu unterrichten. Die Bücherei kann nach ihrer Wahl die Desinfizierung der Medien durch den Benutzer verlangen oder die Medien selbst desinfizieren lassen. Der Benutzer trägt die dafür entstandenen Kosten.*

## **§ 8 Verhalten in den Büchereiräumen**

*In den Büchereiräumen sind Essen, Trinken und Rauchen untersagt.*

*Die Benutzer haben darauf zu achten, dass sie durch ihr Verhalten die anderen Benutzer bzw. den Ausleihbetrieb nicht stören.*

*Den Anweisungen des Büchereipersonals ist Folge zu leisten.*

# ***Aktuelles in der Bücherei***

## **LESEPASS**

*Lieber Leser(in),*

*jedesmal wenn du zu den normalen **Öffnungszeiten***

*(nicht während der Schülerausleihe) zur **Ausleihe***

*in die Bücherei Lauterhofen kommst,*

*bekommst du bei Vorzeigen deines Lesepasses einen*

*Stempel für fleißiges Lesen.*

*Hast du 4 Stempel, kannst du dir eine Kleinigkeit*

*aussuchen.*

**Öffnungszeiten:** *Mittwoch : 18.00 Uhr bis 19.30 Uhr*

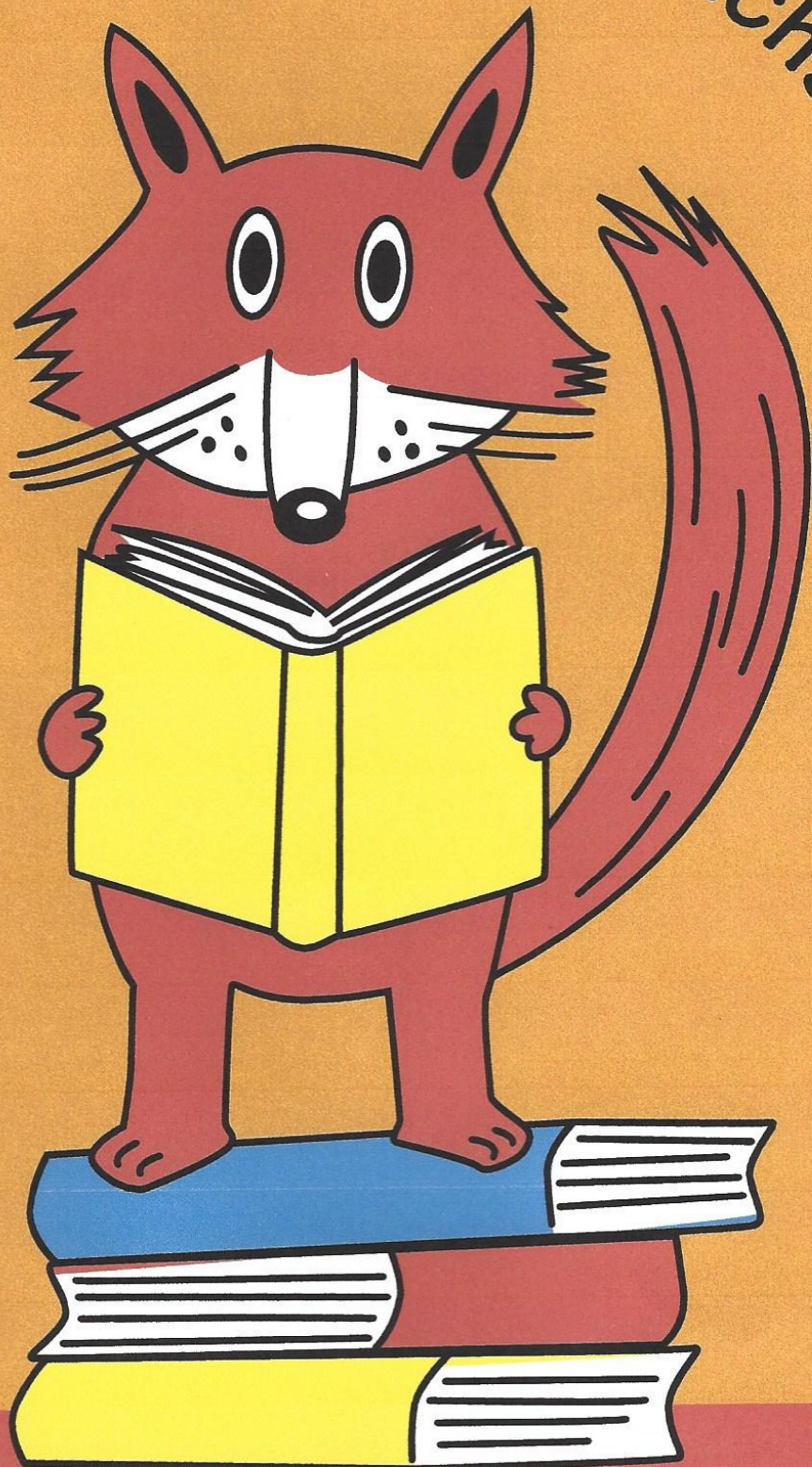
*Donnerstag: 8.00 Uhr bis 9.00 Uhr*

*Samstag: 9.30 Uhr bis 11.30 Uhr*

*Sonntag: 10.45 Uhr bis 11.30 Uhr*



Ich bin ein Büchereifuchs



Sankt Michaelsbund  
Das Katholische Medienhaus

***Auch dieses Jahr machen die Vorschulkinder  
der beiden Kindergärten Maria Goretti und St. Gabriel  
wieder den Bibliotheksführerschein***

Liebe Eltern und Erziehungsberechtigte,

bald kommt Ihr Kind in die Schule und damit beginnt ein wichtiger neuer Lebensabschnitt für Sie alle. Auch uns als Büchereiteam ist es ein Anliegen, dass Ihr Kind erfolgreich in diese neue Phase starten kann.

Aus eigener, guter Erfahrung wissen wir: Lange bevor wir als Kinder selbst lesen und schreiben lernten, haben uns Erwachsene – Eltern, Erzieherinnen und Erzieher, Verwandte – schon Geschichten erzählt und uns aus Büchern vorgelesen. Das war eine wichtige Voraussetzung für unsere eigene Sprachentwicklung bis hin zu der Tatsache, dass uns später das Lesenlernen leichter gefallen ist.

Diese unsere persönliche Erfahrung wird eindrucksvoll bestätigt durch die Leseforschung, die schon seit langem die überaus große Bedeutung des frühen Umgangs mit Büchern herausstellt. Denn:

- Lesen regt die Phantasie an.
- Lesen ist Abenteuer und Entdeckungsreise
- Lesen fördert die aktive und passive Entwicklung der Sprachfähigkeit
- Lesen erweitert den Wortschatz und die kommunikative Kompetenz
- Lesen bietet die Möglichkeit, von den Erfahrungen andere zu lernen
- Lesen ist Basis für Medienkompetenz
- Der Bildungserfolg von Schülern hängt entscheidend von ihrer Lesekompetenz ab
- Lesen können ist Voraussetzung für beruflichen Erfolg

Sie können Ihr Kind auch in seinem Wissens- und Erlebnisdrang unterstützen und fördern: Gehen Sie zu Hause möglichst früh mit Büchern – vor allem Bilderbüchern – um und lassen Sie Ihr Kind unserer Bücherei kennen lernen, in der es sich gewiss bald wohl fühlen wird.

Zusammen mit der Kindergartengruppe wird Ihr Kind in den kommenden Wochen an 3 Nachmittagen oder Vormittagen in unsere Bücherei eingeführt. Zum Abschluss erhält jedes Kind einen „Bibliotheksführerschein“. In dem bestätigt wird, dass es die Bücherei kennen gelernt hat und sie selbstständig nutzen kann.

Wir hoffen, auch Sie – in Begleitung Ihres Kindes – bald in unserer Bücherei begrüßen zu dürfen!

Mit freundlichen Grüßen  
Ihr Gemeindebüchereiteam Lauterhofen

Ansprechpartner für Bibliotheksführerschein:  
Christine Ehrnsperger

*Gemeindebücherei St. Michael Lauterhofen*

# ***JAHRESBERICHT 2019***



*Träger:  
Marktgemeinde und  
Kirchenstiftung*

## Allgemeines:

Die Gemeindebücherei steht als gemeinsame Einrichtung

(Kooperationsbücherei der Marktgemeinde und der Katholischen Kirchenstiftung)

allen Bürgerinnen und Bürgern als Informationsquelle zur Bildung, Unterhaltung, Freizeitgestaltung und persönlichen Entfaltung zur Verfügung.

Die Bücherei ist ein beliebter Treffpunkt in unserer Gemeinde.

Mit diesem Jahresbericht möchten wir Sie kurz über unsere Arbeit in der Bücherei informieren.

Was macht eine gute Bücherei aus? Sie bietet aktuelle, gepflegte Medien.

Sie ist Ort der Begegnung. Sie ist Ort der Bildung, indem sie wirklich Jedem kostengünstig Zugang zu Wissen und Unterhaltung ermöglicht. Sie ist ein Ort der Ruhe in einer hektischen Welt. Sie ist nah und offen – in jeder Hinsicht.

## Unsere Entleihungen 2019:

Nach wie vor informierten und liehen sich viele Erwachsene, Jugendliche und Kinder aus Lauterhofen und einigen Nachbarorten Medien aus unserem aktuellen Bestand aus. ca. 9000 waren zu bearbeiten.

Bemerkenswert ist vor allem die herausragende Ausleihe von **Kinderbüchern** mit Ca. 8.000 Entleihungen und **Romanen** mit ca.3.500 Entleihungen.

**Auch das attraktive Zeitschriftenangebot wurde sehr rege genutzt.**

Sehr erfreulich ist die gute Zusammenarbeit mit der Grundschule und den beiden Kindergärten. Die Klassen 1- 6 besuchten regelmäßig mit ihren Fachlehrpersonen die Bücherei. Außerdem nutzten die Schülerinnen und Schüler im Unterricht Bücher, die sie in der Bücherei aussuchten. Es findet auch jedes Jahr ein Vorlesewettbewerb statt, damit die Schülerinnen und Schüler aus Lauterhofen und Umgebung auch im Vorlesen unschlagbar sind.

Die Kindergartenkinder lernten an mehreren Nachmittagen wie man sich in Bibliotheken verhält und wie man an gesuchte Informationen kommt.

## Unser Medienbestand:

Romane/Jugendbücher

Kinderbücher

Sachbücher

CD s

Zeitschriften                      **Insgesamt**                      ca. 9.000 Medien **Ausleihen:** 16.225 Medien

Attraktivität durch Aktualität – mehrmals jährlich wurde der Bestand mit neuer, aktueller und guter Literatur ergänzt. Ca.600 neue Medien, (Bücher/Zeitschriften/CD´s/Tonies) konnten eingestellt werden. Durch die Eigenleistungen der Marktgemeinde, der Kirchenstiftung, Spenden von Banken, Zuschüsse des Staates und des Landkreises, Beiträge und Spenden unserer Leser konnte der Medienbestand erheblich aufgewertet werden.

## Unser Team:

26 ehrenamtliche Mitarbeiterinnen und Mitarbeiter arbeiten in der Ausleihe, der Beratung, bei der Bearbeitung der Medien, bei Veranstaltungen (Schulklassenbesuche Ferienprogramm, Buchausstellungen, Vorlesewettbewerb, Bibliotheksführerschein, Buchausstellungen, und vieles mehr...)

## Gütesiegel:

Unsere Bibliothek bekam das silberne Gütesiegel des St. Michaelsbundes.

Voraussetzung ist, dass 12 von 15 Mindestanforderungen erfüllt sind.

Alle Mindestanforderungen dienen einem gewissen Qualitätsstandard, der nicht nur der Bücherei oder dem Büchereiteam, sondern letztlich dem Leser zu Gute kommt.

## Öffnungszeiten:

**Samstag:** 9.30 Uhr bis 11.30 Uhr

**Sonntag:** 10.45 Uhr bis 11.30 Uhr

**Mittwoch:** 18.00 Uhr bis 19.30 Uhr

**Donnerstag:** 8.00 Uhr bis 9.00 Uhr

## Ausblick 2020:

**Anschaffung** von WEB OPAC – (Start 30.03.2020) damit können Leser selber über Internet nachschauen, welche Medien in der Bücherei sind etc.

**E-Book** Onleihe (Leo Nord)(voraussichtlich Start 23.04.2020). - Leser können dann selber Bücher über E-Reader, Handy oder Tablett etc. herunterladen und lesen.

Anschaffung neuer Medien. Verschiedene Aktionen finden wieder statt. z.b.

„**Nachts in der Bücherei**“ für Erwachsene, Erzählcafé mit dem Lesekoffer, für Erwachsene, Bücher falten u.v.m.

Kamishibai für Kinder, Bastel- und Lese- Nachmittage für Kinder und vieles mehr...

(Bitte melden Sie sich rechtzeitig an....Termine werden demnächst bekannt gegeben.)

Lesen ist wie „Kino im Kopf“

**Wer liest,...weiß mehr,...genießt,... entwickelt Fantasie und Kreativität,... kann sich besser ausdrücken, ....profitiert von der Erfahrung anderer... und kann sich in andere Welten lesen und träumen...**

Viele gute Gründe für einen Besuch in unserer Gemeindebücherei St. Michael, Lauterhofen.

**Herzliche Einladung an alle, die schon in unserer Bücherei waren und auch an die, die noch nie in der Bücherei waren.**

**Besuchen Sie uns, vielleicht kann unser Medienangebot Sie zum Ausleihen und Lesen animieren.**

Auf Ihren Besuch freut sich **Ihr Büchereiteam** (Wer einen Fehler findet, der darf ihn behalten)

Zusammengestellt etc. von Christine Ehrnsperger

**Über Wünsche und Vorschläge freuen wir uns immer!**

(buecherei-lauterhofen@gmx.de)