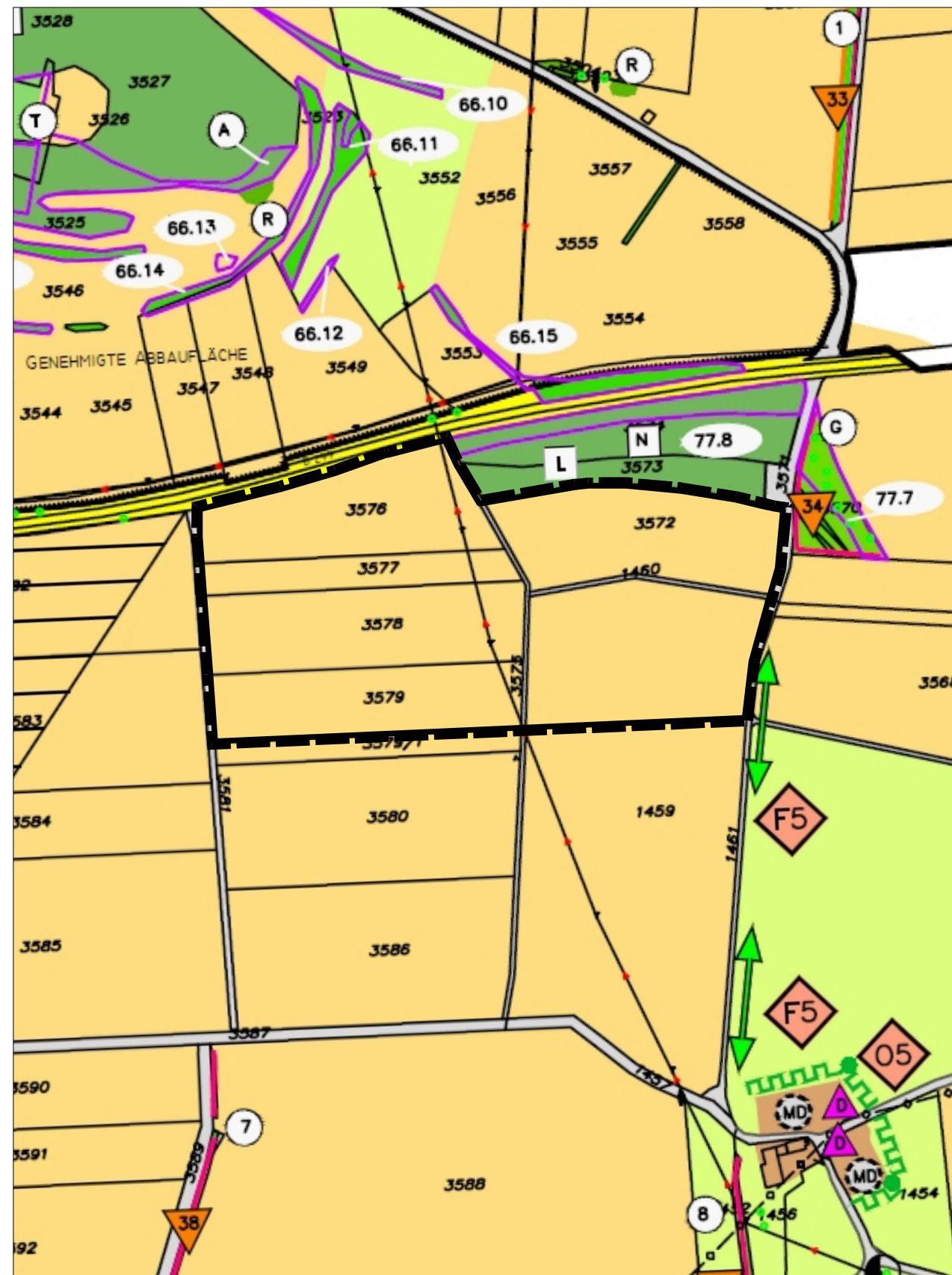


MARKT LAUTERHOFEN
18. ÄNDERUNG DES FLÄCHENNUTZUNGSPLANES
MIT INTEGRATION LANDSCHAFTSPLAN

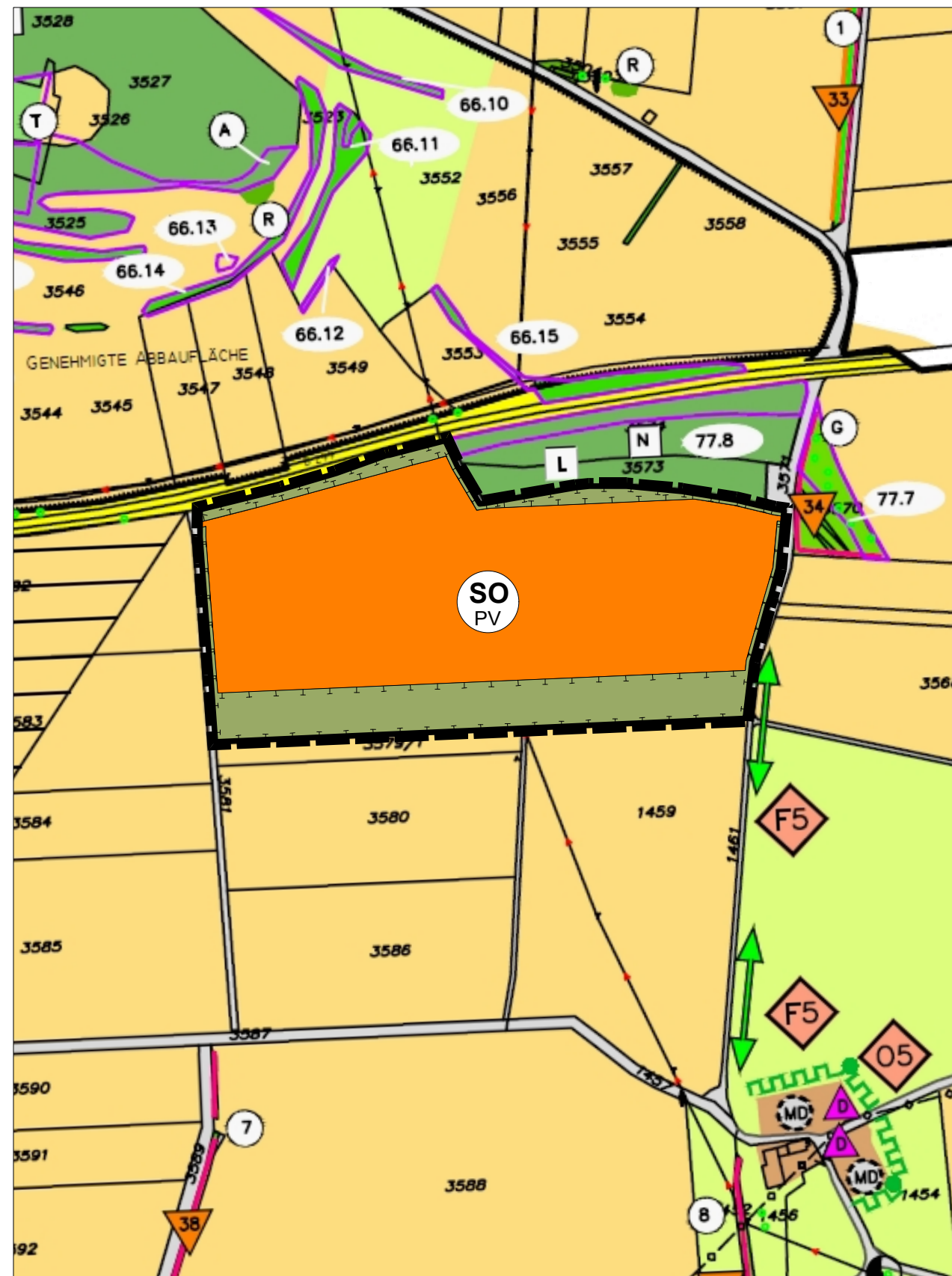
BESTAND WIRKSAMER FNP M 1:5.000



Kartengrundlage: Flächennutzungsplan (digitalisierte Fassung)

MARKT LAUTERHOFEN
18. ÄNDERUNG DES FLÄCHENNUTZUNGSPLANES
MIT INTEGRATION LANDSCHAFTSPLAN

PLANUNG ÄNDERUNGSBEREICH M 1:5.000


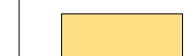




Kartengrundlage: Flächennutzungsplan (digitalisierte Fassung)




MARKT LAUTERHOFEN
18. ÄNDERUNG DES FLÄCHENNUTZUNGSPLANES
MIT INTEGRATION LANDSCHAFTSPLAN

LEGENDE

Bestand (Auszug)

-  Grenze Änderungsbereich
-  Acker
-  Sonstige Straßen und Wege
-  Mittelspannungseitung, 20kV (oberirdisch nicht vorhanden)

Planung

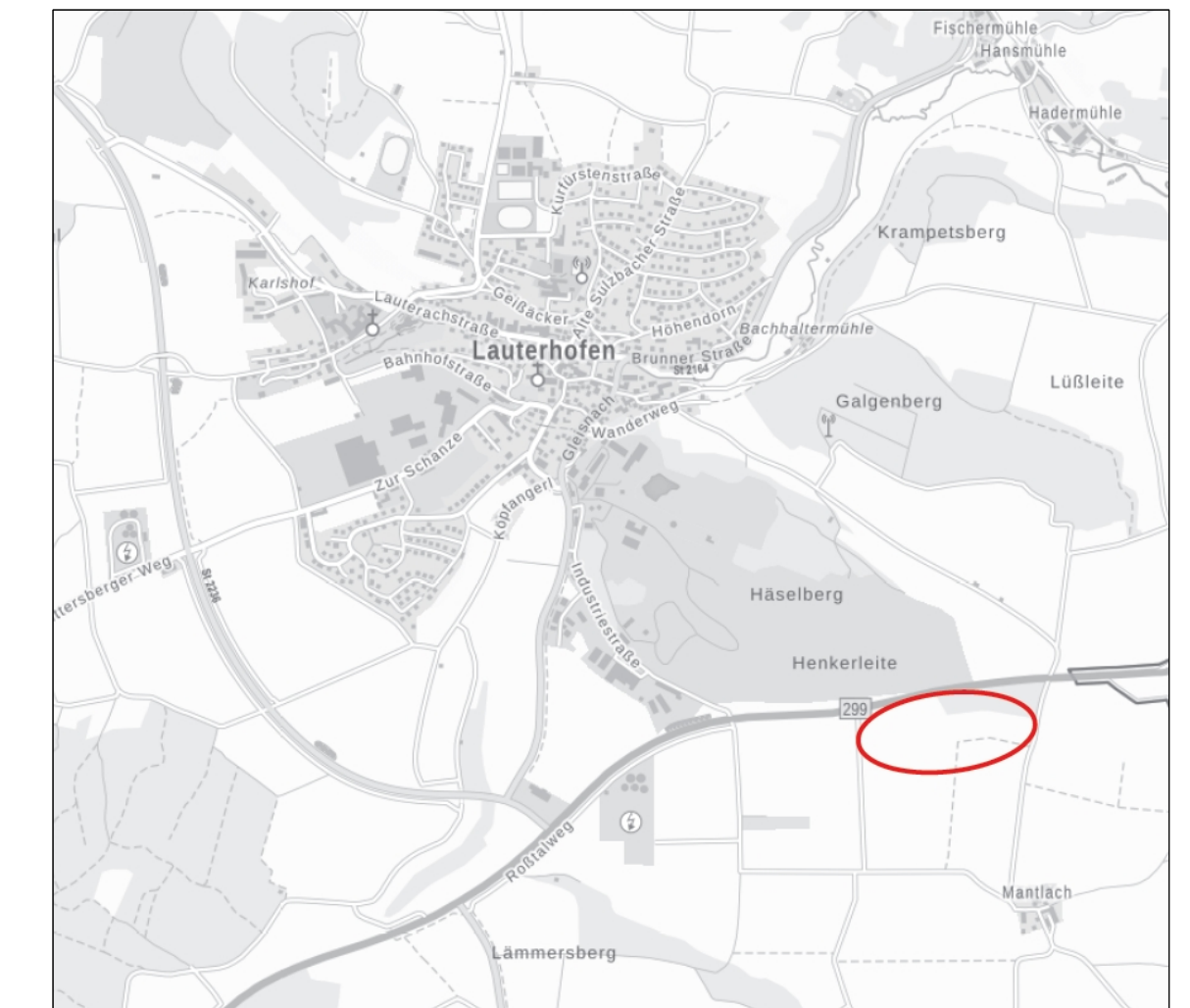
-  Grenze Änderungsbereich
-  Sondergebiet Zweckbestimmung Photovoltaik
-  Ausgleichsflächen gem. §§ 1a, 9 BauGB

MARKT LAUTERHOFEN
18. ÄNDERUNG DES FLÄCHENNUTZUNGSPLANES
MIT INTEGRATION LANDSCHAFTSPLAN

VERFAHRENSVERMERKE

1. Der Marktgemeinderat hat in der Sitzung vom gemäß § 2 Abs. 1 BauGB die 18. Änderung des Flächennutzungsplans beschlossen. Der Aufstellungsbeschluss wurde am ortsüblich bekannt gemacht.
2. Die frühzeitige Öffentlichkeitsbeteiligung gemäß § 3 Abs. 1 BauGB mit öffentlicher Darlegung und Anhörung für den Vorentwurf der 18. Änderung des Flächennutzungsplans in der Fassung vom hat in der Zeit vom bis stattgefunden.
3. Die frühzeitige Beteiligung der Behörden und sonstigen Träger öffentlicher Belange gemäß § 4 Abs. 1 BauGB für den Vorentwurf der 18. Änderung des Flächennutzungsplans in der Fassung vom hat in der Zeit vom bis stattgefunden.
4. Zu dem Entwurf der 18. Änderung des Flächennutzungsplans in der Fassung vom wurden die Behörden und sonstigen Träger öffentlicher Belange gemäß § 4 Abs. 2 BauGB in der Zeit vom bis beteiligt.
5. Der Entwurf der 18. Änderung des Flächennutzungsplans in der Fassung vom wurde mit der Begründung gemäß § 3 Abs. 2 BauGB in der Zeit vom bis öffentlich ausgelegt. Die Auslegung wurde eine Woche vorher bekannt gemacht.
(Siegel) Markt Lauterhofen, den
.....
Ludwig Lang
Erster Bürgermeister
6. Das Landratsamt Neumarkt hat die 18. Änderung des Flächennutzungsplans mit Bescheid vom AZ gemäß § 6 BauGB genehmigt.
(Siegel Genehmigungsbehörde)
7. Ausgefertigt
(Siegel) Markt Lauterhofen, den
.....
Ludwig Lang
Erster Bürgermeister
8. Die Erteilung der Genehmigung der 18. Änderung des Flächennutzungsplans wurde am gemäß § 6 Abs. 5 BauGB ortsüblich bekannt gemacht. Die 18. Änderung des Flächennutzungsplans mit Begründung wird seit diesem Tag zu den üblichen Dienststunden in der Marktgemeinde zu jedermanns Einsicht bereitgehalten und über dessen Inhalt auf Verlangen Auskunft gegeben. Die 18. Änderung des Flächennutzungsplans ist damit rechtswirksam. Auf die Rechtsfolgen der §§ 214 und 215 BauGB sowie auf die Einsehbarkeit der 18. Änderung des Flächennutzungsplans einschl. Begründung und Umweltbericht wurde in der Bekanntmachung hingewiesen.
(Siegel) Markt Lauterhofen, den
.....
Ludwig Lang
Erster Bürgermeister

MARKT LAUTERHOFEN
18. ÄNDERUNG DES FLÄCHENNUTZUNGSPLANES
MIT INTEGRATION LANDSCHAFTSPLAN



Geobasisdaten © Bayerische Vermessungsverwaltung

ENTWURF

Fassung: 20.04.2023

Maßstab: 1 : 5.000

Bearbeiter: cz/ao

TEAM 4 Bauernschnitt • Wehner
Landschaftsarchitekten + Stadtplaner PartGmbH
90491 nürnberg oedenberger str. 65 tel 0911/39357-0 fax 39357-99
www.team4-planung.de info@team4-planung.de

