



Mitteilungsblatt Markt Lauterhofen

www.lauterhofen.de

Nr. 4

August 2021

41. Jahrgang

Rosen vor dem historischen Rathaus



Foto: Melanie Ried

Postwurfsendung - An alle Haushalte

Liebe Mitbürgerinnen und Mitbürger,

die heftigen Unwetter der letzten Zeit haben wieder verdeutlicht, wie wichtig gesellschaftlicher Zusammenhalt und ehrenamtliches Engagement sind: unsere aktiven Feuerwehren sind in Katastrophenfällen zu jeder Tages- und Nachtzeit ehrenamtlich für das Gemeinwohl im Einsatz. In den vergangenen Wochen waren sie im Dauereinsatz, um überflutete Keller zu trocknen, umgestürzte Bäume zu entfernen und Straßen wieder sicher befahrbar zu machen. An dieser Stelle möchte ich allen Einsatzkräften – aber auch den vielen zivilen Helferinnen und Helfern und den Mitarbeitern des Bauhofs – meinen herzlichen Dank aussprechen!

Momentan sieht es so aus, als könnte das gewohnte gesellschaftliche Leben wieder aufblühen. Es konnten bereits zwei Jahreshauptversammlungen der FF Gebertshofen und Brunn stattfinden. Der FC Trautmannshofen Laabertal konnte seine Jahreshauptversammlung inklusive Neuwahlen abhalten.

Hoffen wir, dass die Impf- und Teststrategie weiterhin Lockerungen ermöglicht, damit wir in der anstehenden Ferienzeit den Sommer mit all seinen Vorzügen genießen können. Im Biergarten sitzen, mit Freunden Grillen und natürlich leckeres Eis genießen. Vielleicht kann man dann beim Wandern oder auf Radtouren ja auch noch die ein oder andere unbekannte Ecke in unserer schönen Heimat entdecken.

Ich wünsche allen viel Spaß und einen erholsamen Sommer – vielleicht trifft man sich ja bei einer Entdeckungstour mit dem Rad oder einem Spaziergang auf einem der unzähligen Wanderwege in unserer Gegend.



Ludwig Lang
Erster Bürgermeister



Bekanntmachung

Die Corona-Testungen in der Alten Mälze werden während der Sommerferien ausgesetzt.

Es finden jedoch am

30.07.2021,

03.09.2021

und am

10.09.2021

Testungen für Urlauber statt.

Testungen in der Apotheke und bei den beiden niedergelassenen Hausarztpraxen finden regulär statt.

Lauterhofen, 14.07.2021

Markt Lauterhofen



Sitzungstermine des Marktgemeinderates Lauterhofen im Jahr 2021

An folgenden Tagen finden Sitzungen statt:

August sitzungsfrei, Sommerferien •

Donnerstag, 16. September • Donnerstag, 14. Oktober • Donnerstag, 11. November • Donnerstag, 09. Dezember

Sitzungsbeginn in der Regel 19.00 Uhr im Rathaus Lauterhofen - Sitzungssaal. **Wegen der Corona Pandemie finden die Sitzungen derzeit in der großen Turnhalle der Grundschule und Mittelschule Lauterhofen statt.**

Die Sitzungstage werden 6 Tage vorher ortsüblich bekannt gemacht.

Wir bitten hier auf eventuell notwendige Änderungen bzw. zusätzlich notwendige Sitzungen zu achten!



Tankstelle Strobl - Williams Lauterhofen



AVIA Shop



24 h - Tankautomat



Segafredo®



LPG



Lotto - Toto
Annahmestelle



Waschanlage mit
2,80 m Höhe



Hermes
Paketshop

Öffnungszeiten:
Montag bis Samstag
von 06.30 bis 20.30 Uhr
Sonntag
von 08.00 bis 20.30 Uhr



Ehrlich gut.

Neumarkter Straße 12 • 92283 Lauterhofen/OPf. • Telefon 09186/909195 • Fax 09186/90 92 12

HANS REUTER

92283 Lauterhofen
Schlossäcker 4
Telefon: 09186 - 698
Fax: 9094195
Mobil: 0170 - 5360381 E-Mail: info@haustechnik-reuter.de



Haustechnik - Heizungs- und Sanitärmeister

- ▶ Gas
- ▶ Wasser
- ▶ Wasserfilter
- ▶ Entkalkungsanlagen
- ▶ Heizung
- ▶ Holz- Öl- Gasanlagen
- ▶ Wärmepumpen
- ▶ Solar
- ▶ Regenwasser
- ▶ Kundendienst
- ▶ Reparaturen
- ▶ Beratung
- ▶ Kesseltausch
- ▶ Rohr Schweißarbeiten
- ▶ Gas/Elektro
- ▶ Badumbauten
- ▶ Heizungsabgleich
- ▶ Wärmebildkamera

Heizungs- und Solarbausätze zum Selberbauen,
bei Bedarf mit Rat des Fachmannes.

Öffnungszeiten:
Montag - Samstag von 7.00 bis 18.00 Uhr

Metallbau Gießler

Industriestraße 9 • 92283 Lauterhofen

Telefon 09186-343 • Telefax 09186-17274

Mobil 0170-2114489

E-Mail info@metallbau-giessler.de

Verkauf von Eisenwaren:

- Stahl schwarz u. verzinkt
- Aluminium
- Edelstahl
- Bleche
- Hof- u. Stallbedarf
- Lohnverzinkungsannahme
- Propangas-Flaschen

Fertigung von:

- Treppen
- Geländer
- Edelstahl
- Schweißarbeiten
- Kernlochbohrungen
- Dekorationen für Haus und Garten
- Geschenkkörbe



DU?
w/m/d

AUF DIE NÄCHSTEN 25 JAHRE!

TEAMPLAYER GESUCHT!



BLITZ-BEWERBUNG

ODER PER E-MAIL AN:
JOB@EIBNER-REGNATH.DE

EIBNER REGNATH
25 JAHRE PERFORMANCE

WWW.EIBNER-REGNATH.DE



INDUSTRIEPARK ERASBACH B2 • 92334 BERCHING • TELEFON: 08462 / 9424 - 0

Bekanntmachungshinweise

Information über Bauaktivitäten und Neues aus dem Marktrat

In diesem Abschnitt möchten wir Sie über geplante Bau- und Investitionsplanungen und Neues aus dem Marktrat informieren:

Neubau – Anbau - Erweiterung der Kita St. Gabriel

Ab 19. April 2021 wurde mit der Erweiterung und dem Umbau der Kindertagesstätte begonnen. Die Arbeiten liegen gut im Zeitplan. Der Rohbau steht bereits. Ein herzlicher Dank an die Firmen, die in dem engen Zeitplan teils auch an Samstagen arbeiten.



Erweiterung Mittelschule und Sanierung der kleinen Turnhalle

Der Ostteil der Mittelschule ist schon für den Unterricht bezugsfertig. In den Klassenräumen wurden CO₂ Warnmelder integriert, um die Belüftung kontrolliert einzuleiten. Durch den „Lockdown“ konnten lärmintensive Arbeiten ohne Einschränkungen durchgeführt werden. Die Firmen arbeiten mit Hochdruck weiter an der Sanierung des Westteils der Schule. Die Firmen und die Planer kämpfen aktuell mit der Verknappung von Rohmaterialien. Mit den Außenarbeiten soll bereits ab KW 30 begonnen werden.

Breitband – Telekom - Verbesserungen

Die Telekom hat neue Pläne zur Verlegung von Glasfaserleitungen, teils in offener Bauweise aber auch durch „Einblasen“ von Glasfaser in vorhandene Rohre, vorgelegt.

Nachfolgende Orte sind davon betroffen:

Deinschwang-Mettenhofen

Traunfeld

Pettenhofen

Reitelshofen – Richtung Grafenbuch

Engelsberg – Richtung Haus am Habsberg

Lauterhofen – Entlang der Lauterachstraße

Die Ausführungsfrist ist geplant von März 2021 bis Oktober 2021.

Bitte entschuldigen Sie die Unannehmlichkeiten während der Bauphase. Beschwerden werden bzw. wurden an die deutsche Telekom weitergeleitet.

Einfache Dorferneuerung (eDe) Traunfeld:

Das Amt für ländliche Entwicklung in Tirschenreuth hat die eingereichten Unterlagen geprüft. Nachstehend Beispiele aus den geplanten Maßnahmen

Maßnahme A3 - Abriss Gebäude

Maßnahme A3 - Neubau Gemeinschaftshaus (ohne Aussegnungshalle)

Maßnahme A3 – Freiflächengestaltung

Maßnahme H1 – Quelleneinfassung

Maßnahme D – Containerplatzneugestaltung

Maßnahme G - Neugestaltung Sportplatzumfeld

Maßnahme J - Neugestaltung Spielplatzareal

Maßnahme K - Naherholung Tal, Grafenbuch, Bänke

Die geplanten Kosten belaufen sich auf ca. 1,1 Million Euro, wobei die max. Förderhöhe bei 450 000 Euro liegt. Das Einleitungsschreiben wird nach Aussage des Amtes in Tirschenreuth im Januar 2022 an uns versandt.

Gewerbegebiet in Traunfeld

Derzeit befindet sich die Gemeinde im laufenden Bauleitplanverfahren zur Aufstellung des Bebauungsplanes „Gewerbegebiet Traunfeld Nord“.

Geplant ist, dass das Verfahren Ende des Jahres abgeschlossen werden kann. Nach Abschluss besteht bereits Baurecht, sodass Bauanträge beim Markt Lauterhofen eingereicht werden können

Wasserrechtliche Erlaubnis Muttenshofen

Die bestehende wasserrechtliche Erlaubnis für die Niederschlagswasserentsorgung Muttenshofen läuft bis zum 31.12.2021 aus. Zwischenzeitlich konnte ein Grundstück erworben werden. Damit kann auf dieser Fläche eine Niederschlagswasserbehandlung in Form einer Retentionsbodenfilteranlage vor Einleitung der gereinigten Niederschlagswässer in die Doline geplant und umgesetzt werden.

Die Planungen übernimmt das Büro Renner Consult aus Amberg.

AK Städtebauliche Entwicklung

Das erste Treffen fand im Rathaus statt. In der Zwischenzeit wurden Gespräche mit den Städten Berching und Velburg geführt. Die Mitglieder des Arbeitskreises machten einen Ortsrundgang um sich vor Ort einen Überblick über mögliche Verbesserungen zu verschaffen.

Historische Hausnamenschilder.

Die Schilder für das Projekt Historische Hausnamen sind beim Landschaftspflegeverband eingetroffen und werden an die erfassten Hauseigentümer ausgeliefert.

Im Markt Lauterhofen machen, nebst dem Kernort, sieben weitere Ortsteile (Trautmannshofen, Mittersberg, Pettenhofen, Brenzenwang, Deinschwang, Hartenhof und Buschhof) bei dem Projekt mit.

EDEKA

Der Marktrat hat dem Bauantrag am 08.07.21 zugestimmt, unter der Voraussetzung, dass die Bauleitplanung erfolgreich abgeschlossen wird.

Die Einwände von Firmen bzw. Organisationen müssen sorgfältig im laufenden Verfahren abgewogen werden. Der Plan von EDEKA sieht vor selbst zu bauen und sich in der Nähe der Norma anzusiedeln.

Weitere Informationen des Marktes Lauterhofen

Möchten Sie Demokratie mitgestalten? Melden Sie sich als Wahlhelferin und Wahlhelfer!

Um bei der **Bundestagswahl am 26. September 2021** für einen reibungslosen Ablauf in den Wahllokalen sorgen zu können, werden ehrenamtliche Wahlhelfer und Wahlhelferinnen benötigt.

Alle Wahlhelferinnen und Wahlhelfer erhalten für ihre Tätigkeit eine ihrer Funktion entsprechende **Aufwandsentschädigung in Höhe von 30 bzw. 35 Euro**.

Derzeit werden noch Wahlhelferinnen und Wahlhelfer (in Reserve) benötigt.

Wir freuen uns auf Ihre Meldung unter:

www.lauterhofen.de/online-ins-rathaus.php - Wahlamt – Bewerbung als Wahlhelfer

Bei Fragen stehen wir Ihnen gerne auch telefonisch zur Verfügung!

Markt Lauterhofen, Wahlamt, Marktplatz 11, 92283 Lauterhofen

Tel. 09186 9310 -60

Bleiben Sie gesund!

- Gartengestaltung
- Stein- u. Pflasterarbeiten
- Baumfällarbeiten
- Wegeerneuerungen
- Kanalarbeiten



Landschafts- und Gartenbau

**Josef Geitner
& Sohn GbR**

Ludwigskanalstraße 33
92348 Berg/Unterölsbach
Telefon 0 91 89 / 17 49 · Fax 40 72 96
E-Mail: josefgeitner@t-online.de
www.geitner-gala-bau.de



Medizinische Fußpflege
mit Kassenabrechnung
Tel: 0151 46 18 69 67

Karola Mendl
Podologie



barrierefrei
Parken

Hofmühlstraße 2a info@mendl-podologie.de
92367 Pilsach Termine nach Vereinbarung

Schmer.IT
GmbH



Business.SOFTWARE

Web.DESIGN

Managed.SERVICES

Kassen.SYSTEME

Secur.IT

Cloud.LÖSUNGEN

09181 / 270 575-0 | info@schmer.it

Wildbadstr. 6 | 92318 Neumarkt

Bergstraße 6 | 92283 Traunfeld

WWW.SCHMER.IT

IHR UNTERNEHMEN. UNSER AUFTRAG IN PUNCTO IT-CONSULTING & DATENSCHUTZ

... Lack ab



UNFALLINSTANDSETZUNG & LACKIERUNG

- > sauber
- > preiswert
- > mit Garantie

St.-Martin-Str. 14
92355 Lengenfeld
Tel. (091 82) 9021 04
Fax (091 82) 9021 05
e-mail: herbert@schuetz-le.de
www.schuetz-unfallinstandsetzung.de

Schnell passiert. Schnell repariert!



Wir reparieren
Ihren
Blebschaden
hochwertig
und zu fairen
Preisen!

**SCHNELL
PERFEKT
GÜNSTIG**

**Nach einem Schaden an Blech oder Lack
sollten Sie sich unbedingt von uns
ein unverbindliches Angebot erstellen lassen.**

Unfallinstandsetzung • Autolackierung • Autoglas



Physiotherapie
Naturheilkunde
Osteopathie

**Physiotherapeut (m/w/d)
und
Reinigungskraft (m/w/d)
gesucht**

Bart Vossaert

Erlenweg 21
92367 Pilsach
Tel. 09181 - 2705 535

www.ganzgesundpraxis.de
physiotherapie@ganzgesundpraxis.de
naturheilkunde@ganzgesundpraxis.de

Lehmeier
zimmerei - holzbau

Mit bester
Handwerksqualität!



- Zimmerei • Dachkomplett • Innenausbau • Holzbau-Holzhaus
- Photovoltaik • Beratung • Planung • Ausführung

Michael Lehmeier - Postgasse 2a - 92283 Lauterhofen
Tel. 0175 2059581 - www.lehmeier-zimmerei.de

Neuer Geschäftsleiter beim Markt Lauterhofen

Künftig leiten sie gemeinsam das Lauterhofener Rathaus: Bürgermeister Ludwig Lang und Geschäftsleiter René Martin

Verwaltungswirt René Martin, der seit 2019 beim Markt Lauterhofen als Kämmerer beschäftigt ist, wurde zum 01.07.2021 zusätzlich die Geschäftsleitung im Rathaus übertragen. Gemeinsam mit dem Bürgermeister und dem Marktgemeinderat wird er sich von nun an mit allen kommunalen Angelegenheiten befassen. Des Weiteren fällt in sein zukünftiges Aufgabenfeld, neben der Zuständigkeit für die Finanzverwaltung, die organisatorische und personelle Leitung aller Angestellten beim Markt Lauterhofen. Bürgermeister Ludwig Lang freut sich auf eine enge Zusammenarbeit und wünscht Herrn René Martin viel Erfolg in seiner neuen Funktion.

Foto: Melanie Ried



Vorstellung neue Mitarbeiterin

Seit 01.06.2021 ist **Frau Kerstin Wolf** im Einwohnermeldeamt des Marktes Lauterhofen angestellt und verstärkt das Rathaussteam. Zuvor absolvierte sie die Fachhochschulreife an der Maximilian-Kolbe-Schule in Neumarkt sowie die Ausbildung zur Industriekauffrau. Anschließend wechselte sie mit dreijähriger Berufserfahrung in ein neues Aufgabengebiet nach Lauterhofen. Bürgermeister Lang freut sich über die Verstärkung und wünschte ihr weiterhin viel Erfolg bei der Einarbeitung in das umfangreiche Arbeitsgebiet.



Foto: René Martin

Vorstellung Bauhofleiter Hans Niebler

Bürgermeister Lang gratulierte Herrn Hans Niebler zur neuen Funktion als Bauhofleiter. Hans Niebler arbeitet bereits seit 01.04.2001 als Bauhofmitarbeiter in der Marktgemeinde. Seit 01.04.2021 nimmt er nun die Funktion als Bauhofleiter ein. Er konnte in dieser langen Zeit viel Erfahrung sammeln und kennt die Fläche Gemeinde mit 42 Ortsteilen sehr gut. Mit dem neuen Bauhof ist die Voraussetzung geschaffen worden die Arbeitsabläufe für die Mitarbeiter effektiv zu gestalten. Bürgermeister Lang wünschte Hr. Niebler viel Erfolg und Freude in seiner neuen Funktion.

Foto: René Martin



Stellenausschreibung



Der Markt Lauterhofen mit etwa 3.800 Einwohnern sucht zum nächstmöglichen Zeitpunkt einen

Mitarbeiter (m/w/d) für den gemeindlichen Bauhof / Hausmeister kommunale Liegenschaften

in Vollzeit. Das Arbeitsverhältnis richtet sich nach den Bestimmungen des Tarifvertrages für den öffentlichen Dienst (TVöD).

Informationen, Qualifikationsanforderungen sowie die vollständige Stellenausschreibung finden Sie unter: www.lauterhofen.de

Bewerbungen erbeten bis spätestens **20. August 2021** an:
Markt Lauterhofen - Personalamt - Marktplatz 11, 92283 Lauterhofen
oder per E-Mail an info@lauterhofen.de, Tel. 09186 / 9310-20

Tipps für die Freizeit

Rad- und Wanderkarten für den Landkreis Neumarkt können auch im Rathaus Lauterhofen abgeholt werden.



Foto: Melanie Ried

Neues von der Meldebehörde

Aus Datenschutzgründen nur in der gedruckten Version sichtbar.

Herzlichen Glückwunsch vom Markt Lauterhofen!

Hinweis: Wenn Jubiläen nicht im Mitteilungsblatt veröffentlicht werden sollen, bitten wir um Mitteilung unter der Telefon-Nr. (09186) 93 10-10 (Bürgerbüro).

Veröffentlichung von Geburten

Aus datenschutzrechtlichen Gründen erscheinen die Geburten nicht mehr automatisch im Mitteilungsblatt. Eine Veröffentlichung kann nur erfolgen, wenn eine schriftliche Einverständniserklärung bei der Marktverwaltung abgegeben wird.

Wir bitten um Verständnis.

Aus Datenschutzgründen nur in der gedruckten Version sichtbar.

Einwohnerbewegung 01.05.2021 bis 30.06.2021

Bewegungsart	Einwohner gesamt	Einwohner männlich	Einwohner weiblich
Einwohner am 01.05.2021 mit Hauptwohnung gemeldet	3797	1952	1845
Geburten	5	3	2
Sterbefälle	8	3	5
Zuzüge	35	23	12
Wegzüge	33	20	13
Einwohner am 30.06.2021 mit Hauptwohnung gemeldet.	3796	1955	1841

Neues vom Fundamt

Beim Fundamt liegen folgende Fundsachen zur Abholung bereit:

Schwarze Sonnenbrille • Hut und Teddybär • Fußball • Regenschirmhülle • 7x Schlüssel • Schwarzes Täschchen • Greifhilfe • 3x Brille mit Sehstärke • Huawei Handy • Autoschlüssel • Lesebrille • Tuch • Regenschirm • Fahrrad • iPhone • Chip • Grauer Schal • Herrenuhr • Kappe • goldfarbenes Armkettchen

Sprechtage und Beratungen

Deutsche Rentenversicherung

Nach 9 Monaten der coronabedingten Schließung, öffnen die Beratungsstellen der Deutschen Rentenversicherung Bayern Süd ab **Mitte Juli 2021** ihre Türen wieder für den Besucherverkehr!

Die Corona-Pandemie hat jedoch - wie in vielen Bereichen des öffentlichen Lebens - auch dort neue Standards definiert.

Für die **Beratungsstellen** bedeutet dies insbesondere, dass Besucherinnen und Besucher **ausschließlich mit Termin** Zutritt erhalten. Der in der „Corona-Zeit“ ausgebauten telefonischen Service wird auch in Zukunft unverändert beibehalten werden.

Über das kostenfreie **Servicetelefon 0800 1000 480 15** werden grundsätzlich erst einmal alle Anliegen der Kundinnen und Kunden am Telefon besprochen und möglichst abschließend geklärt. Nur falls dies nicht möglich ist, erfolgt durch die Beraterinnen und Berater eine Terminvereinbarung für eine Beratungsstelle.

Für die Kundinnen und Kunden ist es nicht möglich, selbst einen Termin zu buchen.

Anträge werden weiterhin (auch) telefonisch aufgenommen. Für diesen Fall erfolgt ein Rückruf im vereinbarten Zeitfenster (z.B. zwischen 13 und 14 Uhr). Dieser Service hat sich während der letzten Monate bestens bewährt und soll daher auch zukünftig so beibehalten werden.

Hier nochmals das Wichtigste auf einen Blick:

- Beibehaltung des ausgebauten Telefonservices über das kostenfreie Servicetelefon: **0800 1000 480 15**
- grundsätzlich **abschließende telefonische** Beratung
- ggf. telefonische Antragsaufnahme per Rückrufservice
- persönliche Beratung / Antragsaufnahme ausschließlich mit Termin, wenn das Anliegen vorab telefonisch nicht geklärt werden konnte
- strikte Zutrittskontrolle (**keine Spontanbesucher/innen**)
- Abzugebende Unterlagen können in die vorhandenen Briefkästen eingeworfen werden

Beratungstage der Bundeswehr im Landratsamt Neumarkt i.d.OPf. im Jahr 2021

Aktuell nur telefonische Beratung unter der Tel. 08009800880 möglich.

Außensprechtage des Zentrum Bayern-Familie und Soziales, Region Oberpfalz - Versorgungsamtes Regensburg beim Gesundheitsamt Neumarkt

Das Zentrum Bayern Familie und Soziales, Region Oberpfalz, bietet Außensprechtage beim Gesundheitsamt Neumarkt mit dem Ziel einer zeitgerechten und bürgernahen Beratung an.

Das Beratungsangebot umfasst folgende Tätigkeitsbereiche des Versorgungsamtes:

- Betreuung junger Familien (Elterngeld und Bayerisches Landeserziehungsgeld)
- Feststellungsverfahren nach dem Schwerbehindertenrecht

Die Sprechstage finden jeweils in der Zeit von **13.00-15.30 Uhr** in der Regel an jedem 3. Dienstag im Monat im **Gesundheitsamt Neumarkt, Dr.-Grundler-Straße 1**, statt.

Nächste Termine: nicht bekannt

Wir bitten zu beachten: Aufgrund der aktuellen Lage zum Coronavirus bleibt der Sprechtag des Versorgungsamtes Regensburg am Landratsamt Neumarkt i.d.OPf. bis auf Weiteres geschlossen! In Ihrem Interesse bedanken wir uns für Ihr Verständnis. Bei Fragen, die das Versorgungsamt betreffen, wenden Sie sich telefonisch an das Versorgungsamt, Tel.: 0941 780900.

BRK-Kleiderkammer

Die Kleiderkammer des BRK Kreisverbandes Neumarkt, Klägerweg 9, 92318 Neumarkt, ist zu den gewohnten Öffnungszeiten

Montag und Dienstag	10.00 Uhr – 13.00 Uhr
Mittwoch	10.00 Uhr – 15.00 Uhr
Donnerstag	10.00 Uhr – 16.00 Uhr
Freitag	10.00 Uhr – 12.00 Uhr

wieder geöffnet. Aufgrund der Corona-Hygieneschutzmaßnahmen kann es zu Wartezeiten kommen.

Kleiderspenden können nur nach telefonischer Voranmeldung angenommen werden.

Blutspendetermin

Nächster Blutspendetermin in Lauterhofen: **Donnerstag, 23. September 2021, von 16.30 bis 20.30 Uhr in der Schule Lauterhofen.**

Gesundheitsregion-Neumarkt

Sie suchen einen Arzt?
Sie suchen eine Beratungsstelle?
Eine Selbsthilfegruppe?

Hier finden Sie alles rund um Ihre Gesundheit:
www.gesundheitsregion-neumarkt.de



Regens Wagner Offene Hilfen

Für Menschen mit Behinderung und Angehörige



Der Dienst **Offene Hilfen** von Regens Wagner bietet Unterstützung an für **Menschen mit Behinderung oder chronischer Erkrankung und ihre Angehörigen**. Unsere Mitarbeiter beraten fachlich kompetent und nehmen sich Zeit für Ihre Anliegen und Fragen. Auf Wunsch kommen wir auch zu Ihnen nach Hause.

Folgende Hilfen können von Betroffenen oder Angehörigen in Anspruch genommen werden:

- Beratung und Information rund um das Thema Behinderung
- Familienunterstützender Dienst (FUD)
- Freizeit- und Gruppenangebote
- Ambulant begleitetes Wohnen zur selbständigen Lebensführung
- Schulbegleitung/Arbeitsassistenten.

Finanzieren lassen sich viele dieser Hilfsangebote oftmals – je nach individueller Situation – über gesetzliche Ansprüche. Gerne nehmen wir uns Zeit für Ihre Fragen und stehen für ein persönliches Beratungsgespräch zur Verfügung. Auf Wunsch besuchen wir Sie auch zu Hause. Sie erreichen unseren Dienst unter: Offene Hilfen Neumarkt-Nord, Dr. Schrauth-Str. 11e, 92318 Neumarkt, Telefon: (09181) 40 62 72 70, E-Mail: offene-hilfen-neumarkt@regens-wagner.de, Internet: regens-wagner-lauterhofen.de

Amt für Ernährung, Landwirtschaft und Forsten

Ernährungs-Angebote für Eltern mit Kindern bis drei Jahren

Das neue Halbjahresprogramm mit Seminaren - in Theorie und Praxis, Online oder in Präsenz – ist wieder erstellt und bietet jungen Eltern mit Kindern von 0 bis drei Jahren zahlreiche Informationen zu einer ausgewogenen und gesunden Ernährung. Die Themenbreite erstreckt sich von Beikost, über den Übergang zur Familienkost, speziellen Aspekten wie Kinder-Lebensmittel, Umgang mit Süßigkeiten, vegetarischer Ernährung, Zwischenmahlzeiten oder Snacks bis hin zum Einbeziehen saisonaler Lebensmittel. Auch die Ernährung in Schwangerschaft und Stillzeit findet Berücksichtigung im aktuellen Programm.

Bis auf die Seminare mit Kostproben sind die Angebote meist kostenlos. Anmeldungen sind möglich über die Homepage des Amtes Neumarkt www.aelf-ne.bayern.de, Ernährung, Junge Familien oder über www.weiterbildung.bayern.de, Ernährung und Bewegung, dann Landkreis Neumarkt filtern. Veranstaltungsort ist jeweils die Lehrküche am Amt für Ernährung, Landwirtschaft und Forsten in Neumarkt, Nürnberger Str. 10.

Bleiben Sie gesund!

Umweltecke

Abfuhrpläne 2021

Die Abfuhrtermine werden auch im Umweltkalender 2021 des Landkreises Neumarkt veröffentlicht. Der Kalender wird jedem Haushalt zugestellt.

Außerdem finden Sie Abfuhrpläne für alle Abfallarten unter: www.landkreis-neumarkt.de/abfallwirtschaft

Einen interaktiven Abfuhrplan können Sie sich als Kalender oder Terminliste unter <https://www.abfuhrplan-landkreis-neumarkt.de/lauterhofen> erstellen und anschließend ausdrucken, speichern oder als Kalenderdatei einbinden.

Restmüllabfuhr – Abfuhrplan 2021

Tour 9: Mo, gerade KW

16.08. • 30.08. • 13.09. • 27.09. • 11.10. • 25.10. • 08.11. • 22.11. • 06.12. • 18.12.

Aglasterhof, Ballertshofen, Brenzenwang, Buschhof, Deinschwang, Dippersricht, Eratsmühle, Freiberg, Gebertshofen, Grafenbuch, Hohe Birke + Autobahnmeisterei, Landnerhof, Mettenhofen, Mittersberg, Muttenshofen, Pettenhofen, Ramertshofen, Reitelshofen, Traunfeld + Kläranlage, Trautmannshofen, Wilfertshofen.

Tour 26: Mi, ungerade KW

11.08. • 25.08. • 08.09. • 22.09. • 06.10. • 20.10. • 03.11. • 17.11. • 01.12. • 15.12. • 28.12.

Engelsberg, Finsterhaid, Graben, Hartenhof, Hillohe, Holzheim, Mantlach, Nattershofen, Stieglitzenhöhe, Thürnsnacht, **Lauterhofen** + Kläranlage, Brunn, Eidelberg, Fischermühle, Hadermühle, Hansmühle, Inzenhof, Marbertshofen, Niesäß, Ruppertslohe, Schlögelsmühle, Schweibach.

Papiertonne – Abfuhrplan 2021

Bezirk 27

10.08. • 09.09. • 13.10. • 11.11. • 13.12.

Aglasterhof, Autobahnmeisterei, Ballertshofen, Brenzenwang, Brunn, Deinschwang, Dippersricht, Eidelberg, Engelsberg, Eratsmühle, Finsterhaid, Fischermühle, Freiberg, Gebertshofen, Graben, Grafenbuch, Hadermühle, Hansmühle, Hillohe, Holzheim, Inzenhof, Landnerhof, Lauterhofen, Mantlach, Marbertshofen, Mettenhofen, Muttenshofen, Nattershofen, Niesäß, Pettenhofen, Ramertshofen, Reitelshofen, Ruppertslohe, Schlögelsmühle, Schweibach, Thürnsnacht, Traunfeld, Wilfertshofen.

Bezirk 28

11.08. • 10.09. • 14.10. • 12.11. • 15.12.

Buschhof, Hartenhof, Mittersberg, Stieglitzenhöhe, Trautmannshofen.

Gelber Sack – Abfuhrplan 2021

Tour 63

06.08. • 20.08. • 03.09. • 17.09. • 01.10. • 15.10. • 29.10. • 12.11. • 26.11. • 10.12. • 23.12.

Aglasterhof, Autobahnmeisterei und Hohe Birke, Ballertshofen, Brenzenwang, Buschhof, Deinschwang, Dippersricht, Eidelberg, Eratsmühle, Gebertshofen, Graben, Grafenbuch, Hartenhof, Landnerhof, Marbertshofen, Mettenhofen, Mittersberg, Muttenshofen, Pettenhofen, Ramertshofen, Reitelshofen, Ruppertslohe, Schweibach, Stieglitzenhöhe, Traunfeld, Trautmannshofen, Wilfertshofen.

Tour 75

12.08. • 26.08. • 09.09. • 23.09. • 07.10. • 21.10. • 04.11. • 18.11. • 02.12. • 16.12. • 30.12.

Brunn, Engelsberg, Finsterhaid, Fischermühle, Hadermühle, Hansmühle, Hillohe, Holzheim, Inzenhof, Lauterhofen, Mantlach, Nattershofen, Niesäß, Schlögelsmühle, Thürnsnacht.

Aus dem Wertstoffhof

Ab dem 01.04.2021 wird am Wertstoffhof Bauschutt gegen Gebühr angenommen.

Die Gebühr für die Anlieferung von Bauschutt (Kantenlänge < 60 cm) beträgt je:

- a) Eimer (bis etwa 0,05 m³) 2,00 €
- b) Mörteltrog (mehr als 0,05 m³ bis 0,15 m³) 6,00 €
- c) Anhänger (begrenzt auf 2 m² und ca. 30 cm Bordwand; mehr als 0,15 m³ bis 0,6 m³) 12,00 €

PLANUNGSBÜRO FELSER Jürgen

Staatlich geprüfter Bautechniker mit ZQualVBau
--- Nachweisberechtigter für Standsicherheit ---



Bauplanung

Eingabeplanung

3D-Visuell



Bojerstraße 7 92283 Lauterhofen
Tel.: 09186/90 99 46 Mobil: 0170/9 32 65 50
Fax: 09186/90 93 33 E-Mail: Juergen.Felser@web.de
www.BAUPLANUNGin3D.de



- Malerarbeiten
- Fassadenarbeiten
- Raumgestaltung
- Bodenbeläge

Maler- & Lackierermeister

Grafenbuchstraße 1 92283 Traunfeld
Tel.: (0 91 89) 14 19
Fax: (0 91 89) 40 95 32
Mobil: (01 75) 9 83 55 08

Email: hans-juergen.reif@web.de



Garten - Landschaftsgestaltung

Hierreth Felser



92283 Lauterhofen - Muttenshofen 9a

Tel.: 09157 / 92 79 755

www.hierreth-felser.de



- Neugestaltung
- Umgestaltung
- Natursteinarbeiten
- Pflasterarbeiten
- Gartenpflege
- Zaunbau
- Teichbau
- usw.

Verkauf von **Rindenmulch** und **Komposterde** ab Lager Muttenshofen.
Abholung nach telefonischer Vereinbarung.

HERTEIS

Holz- und Kunststoffenster
Innenausbau

Hans Herteis
Neumarkter Straße 9 • 92283 Lauterhofen
Tel. 09186/273 • Fax 09186/705
eMail: schreinerei.herteis@yahoo.de



**Gut für's Klima – Gut für Sie!
Holz-Alu-Fenster**

- Fenster IV 78 mit 3fach Glas
Glasaufbau 4-18-4-18-4 UG: 0,5 UW: 1,0
- Sehr gute Wärmedämmung durch thermische Profiltrennung
- 3 umlaufende Dichtungen mit Aluwetterschenkel
- keine Beschädigung der Aluschale beim Betreten
- Passiv - Qualität

HOLZBAU DIRNER GmbH

Tel.: 0160 / 96 42 75 80

www.dirner-holzbau.de

Industriestraße 4
92283 Lauterhofen

Fax: 09186 / 90 90 701
E-Mail: info@dirner-holzbau.de

- Holzhäuser
- Dachstühle
- Hallen
- Carports
- Balkone
- Terrassen
- Innenausbau
- Altbausanierung
- Dachdeckung
- Planung
- Beratung
- Schlüsselfertiges Bauen

Die jeweiligen Anlieferungsmengen werden vor Ort durch das Personal überprüft und die zu zahlende Gebühr, auf Grundlage der zu entrichtenden Beträge, festgesetzt.

Angenommen werden Ziegelsteine, Dachziegel, Mauersteine, Kalksteine, Pflastersteine, Porzellan, Fliesen, Natursteine, Mörtelreste und Beton.

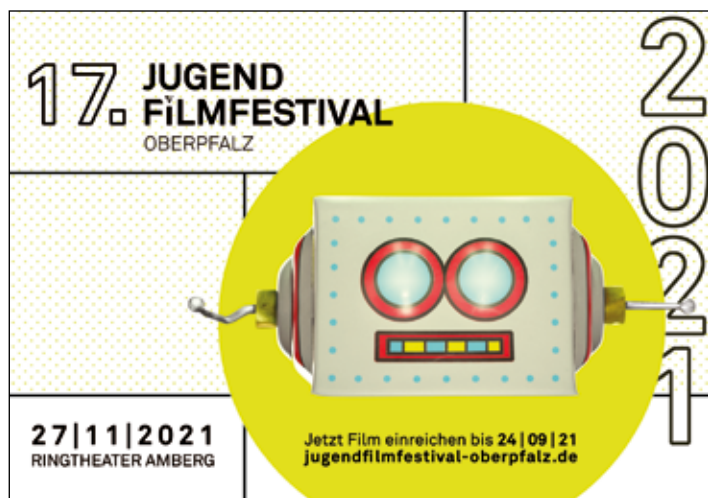
Gasbetonsteine (Ytongsteine) können nur am Wertstoffhof Blomenhof in Neumarkt entsorgt werden.

Rigipsplatten (ohne Styropor) werden ebenfalls am Blomenhof angenommen. Rigipsplatten (mit Styropor) nimmt die Müllumladestation, Hans-Dehn-Straße 31, in Neumarkt an.

Die Gebühr ist sofort bar zu entrichten. Es werden nur Banknoten bis 20,00 € akzeptiert. Kartenzahlung ist nicht möglich.

Bleiben Sie gesund!

Jugendecke



Kreisjugendring Neumarkt - Ferienpass und Ferienpassfahrten

Ferienpass

Der Freizeitpass – Ferien dahoam

Gültig bis Ende der Sommerferien (bis 13.09.2021) **erhältlich ab sofort**.



Bis zum Ende der Sommerferien ermöglicht der Ferienpass **über 90 aufregende und abwechslungsreiche Freizeitangebote**. Neben dem Vorteil **freier und ermäßigter Eintrittspreise** ist der Ferienpass zugleich **Ideengeber** für die Freizeitgestaltung in der Familie oder mit Freunden.

Der Ferienpass ist ab sofort bei allen **Sparkassen und Raiffeisenbanken im Landkreis, im Jugendbüro, im Amt für Touristik der Stadt Neumarkt** - unter anderem auch an verschiedenen Schulen - und natürlich **beim Kreisjugendring** erhältlich.

Ferienpassfahrten

Ihr habt den **Ferienpass** des Kreisjugendrings Neumarkt und seid **zwischen 8 und 16 Jahre** alt? Dann könnt ihr euch für unsere **erlebnisreichen Tagesausflüge** anmelden, wie zum Beispiel

- Besuch von Freizeitparks: Geiselwind, Legoland, Schloß Thurn
- Abenteuer Wasser: Kanutour und Wasserskifahren
- Erlebnis: Soccergolf, Waldhochseilgarten, Bavaria Filmstadt
- Erkundungen: Steinbruch, Deußmaurer Moor und vieles mehr

Für die Ferienpassfahrten erfolgt die Anmeldung ab **5. Juli 2021** ausschließlich online unter www.kjr-neumarkt.de/ferienpassfahrten.

ACHTUNG: Die Anmeldung in den Banken ist nicht mehr möglich! Die Anmeldung zur Fahrt ab Lupburg erfolgt direkt bei der Gemeinde Lupburg!

Die Fahrtkosten von **10,- €** werden zusätzlich zum Eintrittsgeld im Bus eingesammelt!

Weitere Infos beim Kreisjugendring Neumarkt, Tel. 09181/470310 <https://www.kjr-neumarkt.de/ferienpassfahrten> !

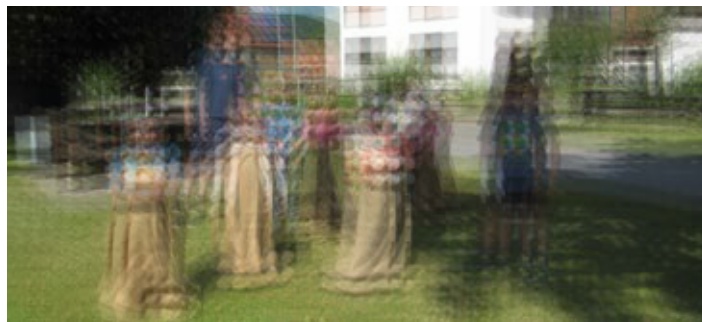
Evangelische Jugend im Dekanatsbezirk Neumarkt

Hallo Mädels, hallo Jungs,

hier ein kurzer Rückblick auf den Dekanatskindertag in Bachhausen und den Dekanatskonftag in Sulzbürg sowie die Vorschau auf Termine für die kommenden Veranstaltungen. Herzliche Einladung dazu!

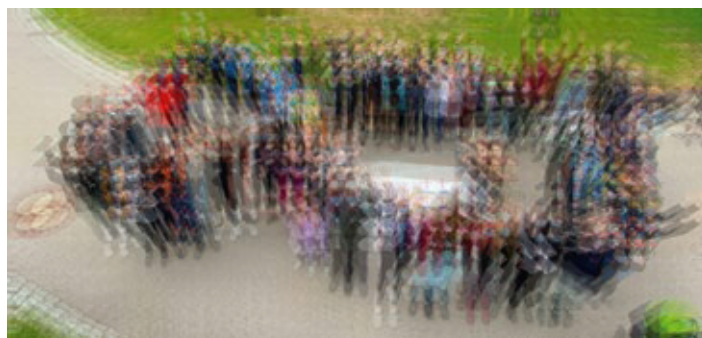


„Einmal um die Welt!“ lautete das Thema des Dekanatskindertags der Evangelischen Jugend des Dekanatsbezirks Neumarkt. 60 Kinder aus den Kirchengemeinden des Dekanats sowie 40 Mitarbeiter_innen trafen sich am Samstag, den 26. Juni auf dem Spielplatz vor der ev. Petruskirche in Bachhausen.



Der Tag begann mit einem Kindergottesdienst über die biblische Schöpfungsgeschichte. Nach dem darauf folgenden Mittagessen ging's in acht Gruppen zu 16 Stationen. In jeder stand ein Land bzw. Gebiet im Mittelpunkt: z. B. Angeln in Skandinavien, Kängurus in Australien, Rosen pflanzen am Bodensee, Kühe melken in Österreich, Fair Trade aus Brasilien, „Lügenbär“ aus der Arktis, Transsibirische Eisenbahn aus Russland, Glück im Magen aus China, Biblische Geschichten aus Israel, Brotzeit aus Bayern und 1. Hilfe aus der Schweiz. Nachdem alle Gruppen die Stationen passiert hatten, versammelten sich die Mädchen und Jungen mit den Mitarbeiter*innen wieder am Spielplatz zu einer Zusammenfassung des Kindertags.

Zum diesjährigen **Konfirmant_innentag**, den die evangelische Dekanatsjugend am Samstag, 10. Juni veranstaltete, fanden sich 37 Jugendliche und 16 Mitarbeiter*innen aus den Kirchengemeinden des Dekanats Neumarkt zu einem abwechslungsreichen Tag in Sulzbürg ein. Nach der Begrüßung und der Covid-19-Belehrung folgte eine Andacht zum Thema Vielfalt. Anschließend begaben sich die Konfirmant*innen in die verschiedenen Workshops. Am Vormittag ging's in die eher sportlichen bzw. kreativen Workshops. Nach dem Mittagessen standen gesellschaftliche und theologische Themen im Vordergrund. Die Veranstaltung schloss mit einem Reisesegen ab.



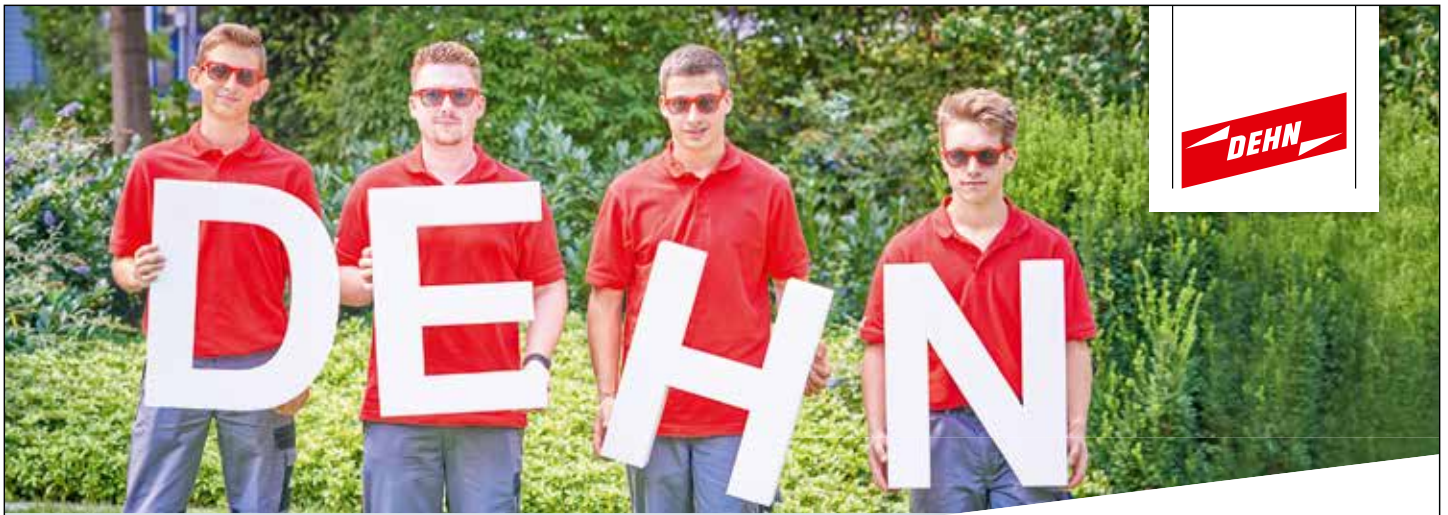
Veranstaltungen im Herbst und Winter 2021:

Dekanatsjugendkonvent vom 15. bis 17.10.2021 für ehrenamtlich Mitarbeitende in der Evang. Jugend.

Kinder-Wochenendfreizeit für 7 bis 12-Jährige vom 19. bis 21. November in Grafenbuch: Action, Spiel, Spaß, Kreativität, Nachtwanderung und spannende Geschichten erwarten Euch im alten Forsthaus Grafenbuch!

Winterfreizeit vom 10. bis 12. Dezember in Grafenbuch für alle Mitarbeitenden der Evang. Jugend in Grafenbuch.

Alle Aktionen und Veranstaltungen finden vorbehaltlich von Einschränkungen durch „Corona“ statt! Neben unserer Homepage könnt Ihr uns auf Instagram mit folgendem Link finden: https://instagram.com/ej_dekanat_neumarkt?igshid=5one0euv1130



DEHN richtigen Weg gehen...

Berufe mit Zukunft

Elektroniker (m/w/d)
Geräte und Systeme

Industriemechaniker (m/w/d)

Mechatroniker (m/w/d)

Werkzeugmechaniker (m/w/d)

Verfahrensmechaniker (m/w/d)
Kunststoff- und Kautschuktechnik

Zerspanungsmechaniker (m/w/d)
Drehautomatensysteme

Fachlagerist (m/w/d)

Industriekaufleute (m/w/d)

Fachinformatiker (m/w/d)
Systemintegration

Technischer Produktdesigner (m/w/d)
Maschinen- und Anlagenkonstruktion

Bewirb dich jetzt !



DEHN SE + Co KG | Hans-Dehn-Straße 1 | 92318 Neumarkt www.dehn.de



Am Engelloh 2 Tel.: 0 91 86 - 90 96 19
92283 Trautmannshofen Fax: 0 91 86 - 90 96 20



- Fahrzeuglackierung aller Art
- Industrielackierungen
- Windschutzscheibenservice
- Felgenaufbereitung
- Old - Youngtimer - Restaurierung
- Unfall- und Karosserieinstandsetzung
- Kostenvoranschlagsberechnungen nach DAT



FIT MIT MARION



**IM SEPTEMBER
BEGINNEN NEUE KURSE
IN PYRBAUM
BITTE UM TELEFONISCHE
ANMELDUNG**

- AB MONTAG, 6.9., 19 UHR:
KETTLEBELL TRAINING,
NÄHERES HIERZU AUF
MEINER HOMEPAGE
(ANMELDUNG MUSS BIS
SPÄTESTENS 18.8.
ERFOLGEN)



KONTAKT

Marion Wagner
Föhrenstrasse 9
90602 Pyrbaum
0171 88 31 687
www.fit-mit-marion.de
info@fit-mit-marion.de

- AB DONNERSTAG, 9.9., 18
UHR: **HIIT**



WENN IHR NICHTS MEHR VON
MIR VERPASSEN WOLLT, FOLGT
MIR AUF INSTAGRAM

Eine gute Zeit, einen schönen Sommer und bleibt gesund, bis hoffentlich bald!
Eure Ruth Bernreiter, Dekanatsjugendreferentin

Infos u. Anmeldungen zu allen Veranstaltungen gibt es in der Geschäftsstelle der Evang. Jugend im Dekanatsbezirk Neumarkt bei Dekanatsjugendreferentin Ruth Bernreiter, Kapuzinerstr. 4, 92318 Neumarkt, Tel.: 09181 46256-114, Fax 46256-159, E-Mail: ej.dekanat-neumarkt@elkb.de, www.ejdnm.de

Verschiedenes

Sie haben eine Projektidee, aber die finanziellen Mittel fehlen noch?

Haben Sie schon mal an „LEADER“ gedacht?

LEADER ist ein Förderprogramm der Europäischen Union und hat das Ziel, die ländlichen Räume der EU zu stärken und eine nachhaltige Entwicklung zu ermöglichen.

Was wird gefördert?

Projekte von Kommunen, Vereinen, Unternehmen oder Privatpersonen, die ein oder mehrere Ziele aus unserer Entwicklungsstrategie erfüllen:

- Regionale erneuerbare Energien sind dezentral ausgebaut, die familiengeführte Landwirtschaft gestärkt und unsere natürlichen Ressourcen erhalten.
- Die regionale Wirtschaftskraft ist unter Einbeziehung des demografischen Wandels nachhaltig gesichert.
- Die Lebensqualität in unserer ländlich geprägten Heimat ist für alle Bevölkerungsgruppen erhöht.
- Die regionaltypische Kultur im Landkreis Neumarkt i.d.OPf. ist gestärkt und nachhaltiger naturnaher und umweltverträglicher Tourismus gefördert.

Mit dem Projekt darf noch nicht begonnen worden sein.

Beispielsweise wurden und werden in dieser Förderperiode das Freibad Freystadt, das Nordic Zentrum Hilzhofen, der Regionalpark Quellenreich, das Schusterhaus in Seligenporten oder die Erkläranlage Berggau gefördert.

Wie hoch ist die Förderung?

Der Fördersatz liegt grundsätzlich bei 50% der Netto-Kosten, die Förderung beträgt dabei mind. 3.000 Euro aber max. 200.000 Euro.

Bis wann kann ich eine Förderung beantragen?

Die aktuelle Förderperiode läuft bis Ende 2022, so dass die Projekte bis Ende 2024 umgesetzt werden müssen. Die Vergabe der Mittel erfolgt bayernweit nach dem Windhund-Verfahren, d.h. je eher das Projekt beantragt wird, desto größer ist die Aussicht auf eine Förderung.

Wie werde ich durch die REGINA unterstützt?

Die Geschäftsstelle der REGINA unterstützt Sie bei der Projektformulierung, bei der Antragstellung sowie bei den förderrechtlichen Anliegen während der Umsetzung.

Kontaktdaten:

Maria Regensburger, REGINA GmbH, Dr.-Grundler-Str. 1, 92318 Neumarkt i.d.OPf., Tel: 09181/ 50 92 9-12, E-Mail: regensburger@reginagmbh.de, Homepage: www.lag-regina.de (Montag, Mittwoch und Donnerstag Vormittag)



Ab sofort besteht die Möglichkeit der Erstattung der Fahrtkosten des Rufbusses Lauterhofen- Neumarkt, Linie 586 in Höhe von 50% für eine „Einfache Fahrt“.

In der Vergangenheit wurde direkt bei Beförderung im Rufbus nur die Hälfte der eigentlichen Fahrtkosten abgerechnet. Diese Vorgehensweise ist seit geraumer Zeit leider nicht mehr möglich.

Notwendig für die Erstattung ist ein ausgefülltes und unterschriebenes Antragsformular, auf welchem die jeweiligen Fahrttickets auf der Rückseite aufgeklebt werden können. Sollte der Raum zum Aufkleben der Fahrtkosten einmal nicht ausreichen, können die Tickets auf einem gesonderten Blatt aufgeklebt beigelegt werden. Je nach Häufigkeit der Nutzung des Rufbusses und der damit verbundenen Anzahl an Tickets sollten diese zeitnah (bspw. monatlich, vierteljährlich) eingereicht werden.

Das Antragsformular liegt zur Mitnahme direkt im **Rufbus**, sowie im **Rathaus** aus. Weiter findet sich dieses online ausfüllbar im Internet unter www.lauterhofen.de -> Formulare oder über die Übersichtsseite unter Rathaus -> ÖPNV Lauterhofen -> Rufbus abrufbar. Unter der Übersichtsseite finden sie ebenfalls alle weiteren Infos zum Rufbus sowie den aktuellen Flyer.

Für den **Rufbus** sowie auch das **Anrufsammeltaxi (AST)** stehen **barrierefreie Fahrzeuge** bereit. Bitte geben Sie einen entsprechenden Hinweis bei Bestellung der gewünschten Beförderungsmöglichkeit.

Beispielfoto barrierefreier Rufbus:



Foto: Merz Reisen GmbH

Schule Lauterhofen

Auch die Grundschule und Mittelschule Lauterhofen bietet zwei Wochen ein buntes Programm in der Ferienbetreuung an.



Ferienprogramm vom 02.08.2021 bis 06.08.2021

Montag, 2. August:

Tanz und Musik mit Herrn Bruckner (findet evtl. im Freien in Lauterhofen statt)

Dienstag, 3. August:

Bienenwachstücher selbst herstellen mit Frau Lösche (zum Einpacken für Pausenbrote oder als nachhaltige Geschenkidee)

Mittwoch, 4. August:

Basteln mit Micha in der Schule in Lauterhofen.

Donnerstag, 5. August:

Reiten, basteln, Freizeit
Wir fahren nach Hellberg mit dem Bus.

Freitag, 6. August:

Wanderung mit Lagerfeuer und Stockbrot grillen (Sollte das Wetter nicht passen, werden wir an diesem Tag T-Shirts oder Spieletaschen bemalen und Eis essen und am 6. September die Wanderung nachholen.)

Ferienprogramm vom 06.09.2021 bis 10.09.2021

Montag, 6. September

T-Shirts und Spieletaschen bemalen, Eis essen (findet auf dem Schulgelände in Lauterhofen statt)

Dienstag, 7. September

Filzen mit Herrn Igelhaut (findet auf dem Schulgelände in Lauterhofen statt)

Mittwoch, 8. September

Körbchen flechten mit Frau Stepper (findet auf dem Schulgelände in Lauterhofen statt)

Donnerstag, 9. September

Naturpark Waldhaus/Hirschwald mit Führung im Wildschweingehege mit Herrn Rudolf, Ausflug mit dem Bus (etwas Geld für Eis und Getränke mitnehmen)

Neuigkeiten zum Rufbus

Antrag auf Fahrtkosten-Erstattung ab sofort verfügbar:

Antrag auf Fahrtkosten-Erstattung für die Rufbuslinie 586

Für die Zeit von _____ bis _____

Es werden die Fahrtkosten in Höhe von 50% für eine „Einfache Fahrt“ vom Markt Lauterhofen erstattet. Eine Erstattung anderseitiger Fahrttickets wie „Tagsticket“, 10er-Streifenkarte, MobiCard“ u.ä. ist nicht möglich.



FERIENPROGRAMM

Markt Lauterhofen

SOMMER 2021

Liebe Kinder und Jugendliche,

es ist wieder soweit, erneut ist ein Kindergarten- bzw. Schuljahr vergangen – und wieder war es eins unter erschwerten Umständen. Auch beim diesjährigen Ferienprogramm müssen wir leider immer noch auf den einen oder anderen Punkt verzichten, da sich die Vorgaben dafür nur schwer anpassen oder umsetzen lassen.

Nichtsdestotrotz können wir ein reduziertes Programm anbieten und haben sogar ein paar neue Programmpunkte hinzugewonnen. All dies dank des Einsatzes derjenigen, die sich, wie schon so oft, für die Termine in der Ferienzeit engagieren – dafür wieder einmal ein herzliches „Vergelt's Gott!“.

Wir wünschen euch eine besonders schöne und erholsame Ferienzeit. Die folgenden Punkte sollen eure Freizeit nach Möglichkeit etwas auflockern und ergänzen.

Eventuelle Zusätze oder Änderungen werden wir im Internet (www.lauterhofen.de) und/oder in den Tageszeitungen veröffentlichen.

Ludwig Lang Melanie Ried Michael Krieger
1. Bürgermeister Jugendbeauftragte Verwaltung Jugendbeauftragter Marktrat

30. Juli - 15. August 2021: GALERIE WANDERWEG

Daueraktion

Die Libellen des OGV Lauterhofen heißen euch unter dem Motto „Was gefällt mir an meinem Heimatort am Besten“ herzlich Willkommen bei der Galerie Wanderweg. Die Schreinerei Gilch spendet für Euch hierzu 21 Holzplatten, je 30x40 cm; ein riesengroßes „Vergelt's Gott“ an dieser Stelle!

Abholen könnt ihr die Holzplatten ab dem ersten Ferientag bei Kathrin Uhlmann (Keltenring 21) oder Katharina Atzmannsdorfer (Am Anger) nach vorheriger Anmeldung unter den bekannten Kontaktdaten.

Auf den Platten könnt ihr Euch dann an genanntem Motto künstlerisch austoben. Egal ob das der Lieblingsverein, der Lieblingstreffpunkt mit Freunden, der tollste Bolzplatz, ein unvergessliches Ereignis oder einfach "nur" ein Gefühl ist, malt es auf und bringt es den Kindergruppenleiterinnen bis spätestens 15. August wieder vorbei.

Die Gemälde werden entsprechend versiegelt und am Wanderweg ausgestellt. Die Ausstellung selbst wird spontan starten, da ein paar zusammenhängende regenfreie Tage abgewartet werden, damit die Gemälde nicht beschädigt werden.

Nach Ende der Ausstellung erhaltet Ihr Euer Kunstwerk natürlich wieder zurück.

Anmeldung: E-Mail: die.libellen@yahoo.de
Tel.: 09186/2790033 (Katharina Atzmannsdorfer)

seit 01. Juli 2021, bis 06. September 2021: SOMMERFERIEN-LESECLUB

Daueraktion

Die Gemeindebücherei St. Michael Lauterhofen beteiligt sich an der Initiative Sommerferien-Leseclub. Alle Schüler, welche teilnehmen wollen, erhalten eine kostenfreie Clubkarte, die zum Ausleihen in der Gemeindebücherei berechtigt. Schon mit dem ersten gelesenen Buch nimmt man an einer Verlosung teil. Bei mindestens drei gelesenen Büchern bekommt man eine Urkunde und eine kleine Überraschung.

Die Urkunden und Preise werden im September von der Gemeindebücherei verteilt. Die ausgeliehenen Bücher und Bewertungskarten können während der Ferien in der Gemeindebücherei abgegeben werden.

Nähere Informationen zu den Öffnungszeiten während der Ferien, sowie zur Anmeldung durch einen Eurer Erziehungsberechtigten gibt es in der Bücherei selbst oder per E-Mail unter „buecherei-lauterhofen@gmx.de“.

07. und 21. August 2021 (jeweils Samstags), 10:00 Uhr bis 14:00 Uhr: SCHNUPPERREITEN

Treffpunkt: Reiterhof am Hochlandsteig, Ödammershüll 1, 92262 Birgland

Ein Reiterhof aus unserer Nachbargemeinde bietet euch an das Reiten auszuprobieren. Ihr benötigt festes, geschlossenes Schuhwerk, eine bequeme, elastische Hose und einen Fahrradhelm.

Das Ganze findet im Freien statt. Eure Eltern müssten Euch bringen und wieder abholen.

Weitere Infos: Facebook: Reiterhof am Hochlandsteig, Ödammershüll bei Alfeld
Telefon: 0160/98 00 96 18 (Frau Schwarzkopf)
Teilnehmerzahl: beschränkt auf 10 Teilnehmer/Tag
Anmeldung: Marktverwaltung Lauterhofen
Alter: 7 bis 15 Jahre
Unkostenbeitrag: 15 Euro je Kind/Tag

08. August 2021 (Sonntag), 18:00 Uhr bis 21:00 Uhr: SPIELPLATZDISCO

Treffpunkt: Spielplatz Keltenring

Die Libellen feiern und laden euch herzlich ein zur Spielplatzdisco. Für Partymusik sorgt DJ Mentis. Natürlich ist auch für Speis und Trank gesorgt. Bitte beachtet das Hygienekonzept am Eingang.

11. und 13. August 2021 (Mittwoch bzw. Freitag), 08:00 Uhr bis 16:00 Uhr: MINILANDKREIS NEUMARKT

Örtlichkeit: Schule Pilsach (Bustransfer erfolgt, siehe unten)

Dort könnt Ihr mit anderen Kindern aus unserer Gemeinde, so wie mit Kindern aus zwei bzw. drei weiteren Gemeinden, eine große Stadt für Kleine erleben. Ihr könnt Euch eine Arbeit suchen oder in eine Vorlesung gehen. Ihr könnt einfach alles machen was sonst die Großen tun.

Ganz viele Menschen aus dem Landkreis Neumarkt helfen hier zusammen damit ihr auch in Coronazeiten einen super Ferientag haben könnt.



Das ist das Logo für unseren Mini Landkreis in Neumarkt.

Da es bisher noch keinen Mini Landkreis gab kann man Euch noch kein Bild davon zeigen. Aber Ihr könnt Euch bestimmt einen Ort vorstellen an dem man Spaß haben, lernen, arbeiten und Geld verdienen kann. Vielleicht werdet Ihr auch Bürgermeister des Tages.

Dieses Bild hat Marina Meier aus Berggau gemalt.

Wie könnt Ihr dabei sein?

Anmeldung per Mail an: „minilandkreis@landkreis-neumarkt.de“

Aus jeder Gemeinde können 15 Kinder pro Tag teilnehmen.

Ihr könnt Euch für einen Tag oder an beiden Tagen anmelden.

Bitte in der E-Mail angeben:

Name; Alter; Heimatgemeinde; Angabe des Tages/der Tage an dem Ihr den MiniLandkreis besuchen wollt (Ihr könnt einen oder beide Tage auswählen an denen Eure Gemeinde am Minilandkreis teilnimmt).

(Mit Zusendung der E-Mail stimmen Sie den Datenschutzbestimmungen zu: <https://koja-neumarkt.de/hp352/Impressum.htm>)

Wichtig für Eure Eltern:

Ihren Kindern stehen während des MiniLandkreises Spielebegleiter zur Seite. Ihre Kinder haben dadurch immer eine Ansprechperson zur Seite. Melden Sie Ihr Kind gerne auch an wenn ein Unterstützungsbedarf durch Erkrankung oder Behinderung vorliegt. Sprechen Sie dies in der E-Mail zur Anmeldung kurz an. Wir werden Sie dann kontaktieren.

Der MiniLandkreis bietet ein ganztägiges Ferienerlebnis. Ihre Kinder werden in der Heimatgemeinde vom MiniLandkreisBus abgeholt.

Für die Teilnahme werden keine Kosten entstehen.

Abfahrt wird gegen 08:00 Uhr sein. Die Kinder werden gegen 16:00 Uhr zurückkommen.

Sie bekommen nach Eingang der Anmeldung an: minilandkreis@landkreis-neumarkt.de eine vorläufige Anmeldebestätigung. Alle weiteren Informationen und notwendige Unterlagen werden Ihnen per Mail zugestellt.

Sollte bereits die maximale Teilnehmerzahl erreicht sein wird eine Warteliste gebildet. Auch darüber werden Sie informiert.

18. August 2021 (Mittwoch), 15:00 Uhr bis 17:00 Uhr: BILDERBUCHKINO

Treffpunkt: *Gemeindebücherei St. Michael Lauterhofen*

Es gibt nicht nur Kino, es gibt auch Bilderbuchkino... gemeinsam könnt ihr diese Welt entdecken. Getränke, eine kleine Brotzeit, sowie eine Decke für ein gemütliches Picknick während der Bilderbuchkinovorstellung müsstet ihr bitte selbst mitbringen.

Die Veranstaltung findet im Freien statt, bei schlechtem Wetter ggf. im Pfarrheim.

Erziehungsberechtigte, Eltern und Großeltern sind auch herzlich willkommen! Die Kinder müssen bei Veranstaltungsende abgeholt werden!

Alter: ab 5 Jahren

Unkostenbeitrag: freiwillige Spenden

30. August 2021 (Montag), 11:00 Uhr bis 12:30 Uhr: GOLF-SCHNUPPERKURS

Treffpunkt: *Golfclub Lauterhofen*

Driving Range, Putting Green, 6-Loch-Kurzplatz – auch dieses Jahr lädt der Golfclub Lauterhofen zu einem Schnupperkurs ein, bei welchem ihr sogar einen Golflehrer zur Seite gestellt bekommt. Frische Luft und Bewegung in malerischer Landschaft.

Teilnehmerzahl: beschränkt auf 10

Anmeldung: Marktverwaltung Lauterhofen

Alter: von 8 bis 18 Jahren

03. September 2021 (Freitag), 09:00 Uhr bis 12:00 Uhr: NACHHOLAKTION UMWELTTAG

Treffpunkt: *Bahnhof Lauterhofen*

Nachdem im Frühjahr der Umwelttag leider nochmal ausfallen musste, wollen wir ihn im meteorologischen Herbst bestmöglich nachholen. Raus mit den Mülltüten, Handschuhe an, und los geht's – räumen wir im Ort und der uns umgebenden Natur auf! Gerne könnt ihr euch auch selbst in Kleingruppen zum Müll sammeln organisieren. Als Dankeschön wird es dieses Jahr zum Abschluss eine Verpflegung für alle Helfer geben!

(genauer Zeitpunkt noch nicht bekannt): BALANCEBOARD GESTALTEN

Die fleißigen Libellen bieten auch an ein Balanceboard (siehe Bild) mit Euch zu gestalten. Kostenpunkt pro Board liegt bei 59 Euro. Da der Anschaffungspreis sehr hoch ist, wird erst nach vorhandener Anmeldung und Bezahlung des Kaufpreises ein Aktionsdatum bekannt gegeben.

Anmeldung: bis 31. Juli 2021

E-Mail: die.libellen@yahoo.de

Tel.: 09186/2790033 (Katharina Atzmannsdorfer)

Alter: ab 8 Jahren

Unkostenbeitrag: 59 Euro/Board



(genauer Zeitpunkt noch nicht bekannt): HOLZRINDENSCHIFFCHEN

Treffpunkt: *Regens-Wagner-Park*

Auch für die „Kleinen“ haben die Libellen etwas geplant, eine Holzrindenschiffchen-Bastelaktion. Zuerst werdet Ihr herrliche Schiffe basteln um dann gleich im Anschluss deren Seetauglichkeit auf der Lauterach zu testen.

Das Datum der Aktion wird kurzfristig bekannt gegeben, da dazu Freibadwetter benötigt wird.

Weitere Infos: E-Mail: die.libellen@yahoo.de

Tel.: 09186/2790033 (Katharina Atzmannsdorfer)



Vielen herzlichen Dank an alle die zum diesjährigen Ferienprogramm beitragen!

Stand: 15. Juli 2021

LIEBE MITBÜRGERINNEN UND MITBÜRGER

unsere Projekte im Rahmen des Regionalbudgets nehmen Gestalt an, die ersten wie z.B. die Umkleidekabinen für das Bad in Großbissendorf sind bereits fertig gestellt. Eine Gemeinde-App wird zukünftig in einigen ILE-Mitgliedskommunen Informationen aus der jeweiligen Gemeinde für die Bürger*innen einfacher darstellen. Weiter planen wir derzeit die Erstellung eines Imagefilms über die interkommunale Allianz und deren Zusammenarbeit mit Einzelclips der 10 Gemeinden. Um das Angebot des ÖPNVs im Landkreis durch alternative Mobilitätsangebote zu erweitern, überlegen wir die Ergänzung durch Mitfahrbänke im ILE-Gebiet und diskutieren mögliche Standorte vor Ort. Auch eine Vernetzung der bestehenden Radwege ist geplant, so soll eine Arge 10-Route durch unsere schöne Landschaft die Verbindung der Gemeinden und die grenzüberschreitende Zusammenarbeit unterstreichen.

Denn es gibt viele Themen und Aufgaben die man gemeinsam noch besser meistern kann!

Ihr Team der ILE NM-Arge 10



Foto: Dietmar Denger

Diesmal im Profil: Dietfurt a.d.Altmühl - 7 Täler-Stadt und Bayrisch China

Inmitten von 7 Tälern liegt die Stadt Dietfurt a. d. Altmühl. Das Wasser ist Dietfurts prägendes Element. Erlebbar wird es z.B. bei den „**Dietfurter Wasserwegen**“. Hier kann man auf verschiedenen Touren Quellen, Bäche und Flüsse rund um Dietfurt zu Fuß und auch mit dem Fahrrad erleben. Oder Sie entdecken bei einem Spaziergang durch die Stadt - entlang der teilweise erhaltenen Stadtmauer - die **vielen Themenbrunnen**, die auch den **Slogan „7 Täler, 7 Wasser“** aufgreifen. Bei Dietfurt fließt die Altmühl mit dem Main-Donau-Kanal zusammen und stellt die Verbindung zur Donau in Kelheim her. Auch auf **traumhafte Flussradwege** trifft man vor Ort: der Radfahrer ist hier gut unterwegs – entweder gemütlich in den Tälern am Fluss entlang oder mit sportlichen Steigungen von Fluss zu Fluss. Als Stationsort bietet sich Dietfurt für Radler auf dem **Altmühltal-Radweg**, dem **Fünf-Flüsse-Radweg** oder auf dem **Naab-Alt-mühl-Radweg** an. Mit dem E-Bike kann man an der neuen E-Bike-Ladestation am Rathaus den Fahrrad-Akku kostenlos aufladen, die Reifen wieder aufpumpen und währenddessen ganz in Ruhe die hervorragende Gastronomie und die interessanten Geschäfte besuchen. Von archäologischen Ausgrabungen erzählen die **Dietfurter Museen** und auch das **Meditationshaus am Franziskanerkloster** trägt mit den angebotenen Kursen schon seit vielen Jahren zum Kulturleben bei. Berühmt ist Dietfurt - Bayrisch China - weit über den Landkreis hinaus aber auch durch den alljährlichen **Chinesenfasching**, den **Bayrisch-Chinesischen Sommer** oder durch die vielfältigen Angebote in der **Kulturreihe „China im Kulturhaus“**. Sie sehen, Urlaub und Freizeit in der 7-Täler-Stadt genießen kann man aktiv oder entspannt, familienfreundlich oder romantisch – ganz wie Sie wollen. Dietfurt a.d. Altmühl ist zu jeder Jahreszeit einen Besuch wert!



ILE NM-Arge 10 · Geschäftsstelle: REGINA GmbH · Dr.-Grundler-Str. 1 · 92318 Neumarkt i.d.OPf.

Möchte Ihr Kind die Tiere im Gehege auch füttern, kann dort dafür Futter gekauft werden.

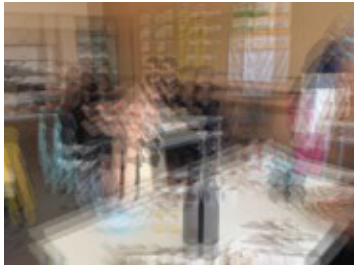
Freitag, 10. September

Wir wandern zum Bauernhof und haben Spaß an der Lauterach.

Digitales Austauschprojekt LA2LA

Die Klasse M7 nahm mit ihrer Klassenleiterin Marion Weininger seit Januar 2021 an einem digitalen Austauschprojekt mit zwei Klassen einer spanischen Schule teil. Das Colegio befindet sich auf einer der kanarischen Inseln, Lanzarote. Die gemeinsamen Anfangsbuchstaben führten zu unserem Projekttitel: LA2LA.

Das Projekt fand im Rahmen der von der EU eingerichteten Austauschplattform **etwinning** statt, wo in der gemeinsamen Fremdsprache ein Chatroom betrieben wurde. Außerdem wurden in der App **flipgrid** Videos produziert, in denen die Schüler im Februar und März ihre Schule und ihre Lieblingsorte vorstellten. Im April und Mai schilderten alle Schüler die Zubereitung typischer Gerichte ihrer jeweiligen Landesküche, die dann von den Schülern des anderen Landes nachgekocht wurden.



Zum Abschluss des Projekts packte jede Schule ein Päckchen. Wir sind schon gespannt auf den Inhalt des kanarischen Päckchens!

Kindergarten Maria Goretti

Bald geht die Schule los!

Unsere Vorschulkinder stehen bereits in den Startlöchern und sind bereit für die Schule. In den letzten Wochen konnten sie schon erste Kontakte zu den Lehrerinnen knüpfen und den Pausenhof der Grundschule Lauterhofen erkunden.

Bei einer bunten Schnupperstunde mit allen Vorschulkindern der Einrichtungen in Lauterhofen, konnten die Kinder erste Kontakte knüpfen und sich ein Bild ihrer Klassenkameraden machen. Um die Vorfreude auf ihren großen Tag zu steigern, besuchten die Kinder noch ein Klassenzimmer zum Probeunterricht.

Wir bedanken uns außerdem ganz herzlich bei Herrn Aigner, der sich die Zeit genommen hat, mit den Kindern eine Verkehrsbegehung zu absolvieren, damit sie auch sicher den Schulweg meistern können.



Des Weiteren fand ein Selbstbehauptungskurs statt bei dem die Kinder lernten, sich verbal zu verteidigen und mutig ihrem Gegenüber aufzutreten.

Gemeinsam mehr erreichen...

Wir blicken zurück auf ein intensives Kindergartenjahr. Geprägt von vielen Höhen aber auch pandemiebedingten Tiefen, wurde uns mal wieder deutlich, wie dankbar wir für unsere Gemeinschaft im Ort sein können. Nachdem wir mit den Kindern Briefe an die örtlichen Firmen verteilt haben, erreichten uns innerhalb kürzester Zeit eine Vielzahl an Spenden ehemaliger Kinder der letzten Jahrzehnte und den verschiedensten Firmen aus unserer Region. Insgesamt kam eine Summe von 3070,00 € zusammen. Wir sind überwältigt von diesem Betrag und freuen uns sehr, dass wir damit unsere Turnhalle mit weiteren Bauelementen und Matten erweitern konnten. Auch Fußballtore für die zukünftigen Sportler und verschiedenste Fahrzeuge für den Garten konnten hiervon angeschafft werden.

Wir danken allen Spendern von Herzen, die uns diese tollen Spielgeräte ermöglicht haben:

Autohaus Lachner • Dr. Richter / Dr. Matthäi • Donhauser, Mettenhofen • Firma Pruy • Hierreth-Felser GmbH • Ilona Fischer, Apotheke • MEIER Beton • Metzgerei Nibler • Raiffeisenbank Neumarkt • Spallek Olaf • Sparkasse Parsberg – Neumarkt • Schreinerei Gilch • Tankstelle Strobl • Witt.mann Werbedesign • Zahnarzt Dr. Lexmann

Ein weiterer Dank gebührt dem Getränkemarkt Glossner, der uns für unseren Garten verschiedene Sonnenschirme gespendet hat, die wir dringend für die Beschattung im Sommer benötigen.

Auch danken möchten wir der Firma D.O.B., die einen großen Bruder Traktor mit Holzanhänger gespendet hat.

Auch unser Elternbeirat hat sich Gedanken gemacht, wie wir nach diesem turbulenten Jahr finanziell unterstützt werden können und hat einen Kuchenverkauf auf die Beine gestellt.

Doch einmal kommt die Zeit zum Auseinandergehen...

Leider müssen wir uns aufgrund eines Trägerwechsels von unserem bisherigen Träger, der Kirchenstiftung, verabschieden. Wir möchten uns daher gerne in dieser Form für die letzten Jahre bei allen Beteiligten bedanken. Ein Kindergarten bringt viel Koordination und bürokratischen Aufwand mit sich, deswegen wissen wir die Arbeit unseres Trägers sehr zu schätzen und bedanken uns von ganzem Herzen für die Unterstützung in den letzten Jahren.

Auch müssen wir uns leider von einigen Mitarbeitern verabschieden. Erzieherin Lena Leuker, Kinderpfleger Jonas Pfaller und unsere SPS I Praktikantin Isabell Langhans, schlagen neue Wege ein. Wir danken Euch für die schöne Zeit und wünschen Euch für die Zukunft alles Gute. Ihr seid jederzeit herzlich Willkommen.

Sommerferien

Zum Abschluss wünschen wir allen Familien sonnige Sommerferien und eine schöne Urlaubszeit. Wir freuen uns schon auf ein neues Jahr mit euch.

Kindertageseinrichtung St. Gabriel

Ende gut, alles gut...

Aufgrund der positiven Entwicklungen der Pandemie war es uns zum Ende des Betreuungsjahres im Kindergarten noch vergönnt, vieles hinsichtlich unseres Jahresthemas "Da bin i dahoam" zu erleben.



So besuchten wir die Pizzeria Limone und ließen uns von unserem Spielgeld noch eine Kugel Eis schmecken. Einen weiteren Ausflug unternahmen wir zur Gärtnerei der Regens Wagner Stiftung Lauterhofen. Hier hatten wir Gelegenheit die Arbeit in der Gärtnerei kennen zu lernen und die Gemüswelt zu entdecken.

Herr Neth, Imker aus Wilfertshofen kam mit seinen Bienen im Schaukasten zu uns in die Einrichtung und erklärte uns anschaulich viel Wissenswertes über das Leben und Wirken der Biene.

Die Vorschulkinder des Kindergartens besuchten zudem noch die Metzgerei Nibler und bekamen eine leckere Leberkäsesemmel und ein Getränk spendiert.

Im Zuge unserer Vorschulübernachtung fuhren unsere Großen nach Ursensollen ins Planetarium und bekamen in einer spannenden Vorführung einen Einblick in die Welt der Sterne. Unsere abendliche Wanderung führte uns noch zu Bagger Übler. Dort schauten wir uns große Baumaschinen von Nahem an und durchliefen einen Parcours mit mechanischen Tätigkeiten. Nach unserer spendierten Brotzeit von Bagger Übler ließen wir noch Luftballone in den Himmel steigen, die den ein oder anderen Wunsch mit in den Himmel nahmen.



*Wissen ist ein erworbener Schatz,
der seinen Begleiter überallhin begleitet. (Chinesisches Sprichwort)*

Grün, Gelb und Lila on Tour!

Familie Weber aus Hillohe hat die Kinder der lila Gruppe zu sich auf den Bauernhof eingeladen. Schon bei unserer Ankunft gab es eine wunderbare Überraschung, denn es war gerade ein kleines Kälbchen geboren. Auf unserer Entdeckungsreise über den Bauernhof gab es viel zu sehen: Kühe, Hühner, Wachteln, Traktoren und Strohballen. Zum Abschluss durften die Kinder im Hühnerstall nach Eiern suchen und diese mit nach Hause nehmen.

Frau Rubenbauer, Erzieherin der gelben Gruppe hat die grüne und gelbe Gruppe zu sich eingeladen. Gemeinsam ließen wir uns unsere Brotzeit als Picknick schmecken und begutachteten Hundewelpen, Pferde, Hühner und Wachteln. Nach der Wanderung zur Burg in Pfaffenhofen genossen alle zum Schluss noch ein leckeres Eis von Yvonne Rubenbauer.

Für jede Form von investierter Zeit, entgegengebrachtem Engagement, Unterstützung und spendierten Leckereien und Getränken möchten wir uns im Namen aller Kinder von ganzem Herzen bedanken.

Ein turbulentes Jahr geht zu Ende. Wir bedanken uns bei allen Familien und allen Kindern für das täglich entgegengebrachte Vertrauen, die Geduld und ihr Verständnis, für jedes Lächeln in der ungewöhnlichen Zeit und für entgegengebrachte Hilfe.

Wir wünschen sonnige entspannte Ferien, allen Reisenden einen wunderschönen Urlaub mit gesundem wieder zuhause Ankommen. Allen Kindern und Familien, die uns in diesem Jahr verlassen, wünschen wir alles erdenklich Gute, Gesundheit und Gottes Segen für den Neustart im Lebensabschnitt Schule oder in einer anderen Einrichtung.

Kinder wie die Zeit vergeht - die Kita St. Gabriel wird 25 Jahre!



Vor 25 Jahren, am 01.09.1996, öffneten wir die Türen von St. Gabriel. Die feierliche Einweihung mit dem Segen war am Sonntag, 11.Mai 1997 mit Herrn Domkapitular A. Brandl.

In zwei Gruppen wurden damals noch in einer Wechselbelegung von Vormittags- und Nachmittagsgruppe und einer Langzeitgruppe von 3 Erzieherinnen und 3 Kinderpflegerinnen täglich Kinder im Alter von 3 Jahren bis zur Einschulung betreut.

Bestimmt denkt der eine oder andere Gemeindegänger heute noch an seine/ ihre Zeit in unseren Räumlichkeiten zurück oder erinnert sich an den Lieblingsspielbereich, die Kindergartenfreunde oder den Namen der Erzieherin.

Neben dem jährlich wiederholenden Jahreskreisfesten wie Ostern, Pfingsten, St. Martin und Weihnachten wurden in all den Jahren auch viele Sommerfeste, Faschingsfeten und Vorschulübernachtungen erlebt und gefeiert. Jedes Jahr aufs Neue begleitete uns ein festes Jahresthema durch das Kindergartenjahr und erfüllte unsere Arbeit mit ständig neuen Impulsen.

Nichts ist so beständig, wie der Wandel!

- Personell und räumlich gab es in all der Zeit eine stetige Veränderung. Wunderbar ist, dass auch heute noch bekannte Gesichter von damals nun wieder die Kinder der damaligen Kindergartenkinder betreuen. Hierzu zählt unsere Einrichtungsleitung Frau Inge Renner, Silvia Wittmann und Ursula Schmidt, die im März nächsten Jahres in den wohlverdienten Ruhestand geht.

- Die Räumlichkeiten der Einrichtung wurden stetig zeitgemäß den Bedürfnissen der Familien angepasst.

So wurde im September 2012 die angebaute Kinderkrippe mit zwei Gruppen für Kinder von 1-3 Jahren eröffnet und eingeweiht. 2020 wurde diese aufgrund der großen Nachfrage zum Übergang in Form einer Containerlösung auf drei Gruppen erweitert.

Aktuell gehen wir wieder neuen Veränderungen entgegen. Derzeit wird unsere Einrichtung an- und umgebaut. Auf diesem Weg entstehen je ein neuer Gruppenraum für den Kindergarten sowie für die Kinderkrippe, eine Turnhalle, eine Küche mit Speiseraum, ein neuer Personalraum sowie weitere Intensiv- und Abstellräume.

- Hinsichtlich der Trägerschaft steht ein Wechsel ins Haus.

Ab September gehört die Kindertageseinrichtung St. Gabriel, wie die beiden anderen Lauterhofener Kindergärten auch, zum neu gegründeten Trägerverbund „Katholische Kindertageseinrichtungen Oberpfalz gGmbH“ mit Sitz in Neumarkt. Welche Änderungen für die Familien und die Mitarbeiter anstehen, ist im Moment noch nicht absehbar.

Wir sagen herzlichen Dank an die Kirchenverwaltung Lauterhofen für 25 Jahre Unterstützung! Aufgrund der aktuellen Lage werden die Feierlichkeiten zum Jubiläum mit der Einweihung der neuen Räumlichkeiten zusammengelegt.

Naturkindergarten „Wald- und Wiesengang“

Ein ungewöhnliches Kindergartenjahr,

geht zu Ende. Ein Jahr schon sind wir nun ein eigenständiger Naturkindergarten. Leider hat uns die Pandemie in unserem Tatendrang ganz schön ausgebremst. Viele Aktionen mussten aus diesem Grund ausfallen. Vieles ist bei uns oben am Ameisenplatz geschehen. Viele fleißige Helfer und Sponsoren haben dazu beigetragen, dass nach fast einem Jahr alles fertig ist.



Danke,

An Josef Weber und Karl Meier fürs Rasen mähen, an Kai Donhauser für das Beschaffen von Sonnenschirmen, an Peter Regensburger fürs Anbringen der Markise, und ein ganz großes Danke an Stefan Spies Hadermühle für die Holzspende, die Bretter für den Gartenzaun und für unsere Veranda.

Einweihungsfeier

Von Gott kommt alles her, mit diesem Lied begrüßten die Kinder, Eltern und geladenen Gäste.

Unser Container und das Außengelände bekamen von Herrn Pfarrer Ehrl den kirchlichen Segen.



MOBILE UND EFFIZIENTE
LUFTREINIGUNG FÜR
VIRENFREIE RAUMLUFT

BURKHARDT AEROSTREAM



IHRE VORTEILE

- 99,95% Filterleistung bei Viren
- sowie bei Pollen, Keimen und Bakterien
- zweistufiges HEPA-Filtersystem
- 5-6 facher Luftwechsel pro Stunde
- Luftreinigung für Räume bis 150 m²
- ideal für Schule, Gastronomie und Büro
- extrem leise im Betrieb
- mobile Einheiten mittels Laufrollen
- Maße (BxTxH): 1150 x 529 x 1470 mm
- Made in Bavaria
- lieferbar Ende Sommer 2021

**EFFEKTIV GEGEN
CORONA-VIREN!**



SCAN ME



Burkhardt GmbH . Kreutweg 2 . 92360 Mühlhausen



www.burkhardt-aerostream.de



+49(0)9185 9401-0

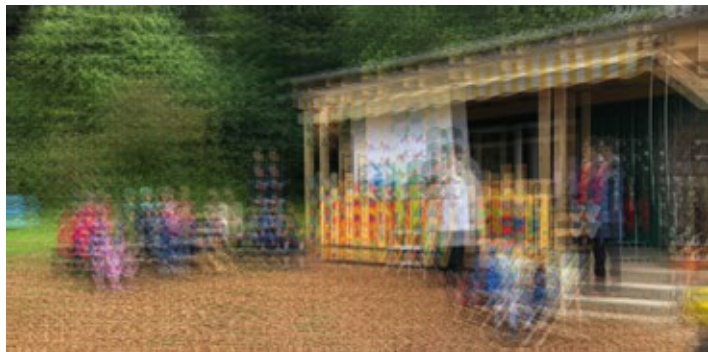


info@burkhardt-gmbh.de



[@burkhardt.karriere](https://www.instagram.com/burkhardt.karriere)

Nach einer Erzählung gestalteten die Kinder die Schöpfungsgeschichte auf ein großes Tuch. Mit Gebeten, Fürbitten und Liedern wurde die kleine Andacht feierlich ausgeschmückt. Im Anschluss der Segnung war ein gemeinsames Picknick geplant, aber auf Grund des schlechten Wetters wurde es ein Stehempfang.



Vorschulkinder - Aktionen,

Unsere Vorschulkinder haben am Kurs zur Selbstbehauptung teilgenommen. Sie waren auch bei einem Schnuppertag in der Schule. Eine kurze Einheit zur Verkehrserziehung stand auf dem Programm. In der letzten Juliwoche gab es noch einen Erste Hilfe Kurs durch die Notfallassistentin Nanett Winkler.

Das große Highlight war aber die Abschlussfahrt nach Straßmühle in den Kletterwald am Nachmittag. Am Abend wurden die fünf Vorschulkinder in der Kapelle am Kalvarienberg verabschiedet. Als Abschiedsgeschenk bekamen sie eine selbstbemalte Messlatte geschenkt und ihre Sammelmappen überreicht.

Es verlassen uns aber nicht nur unsere Vorschulkinder, sondern auch unser Erzieherpraktikant Tizian Meier. Er war für uns eine absolute Bereicherung, die Kinder haben ihren „Tizi“ geliebt.

Wir wünschen ihm von ganzen Herzen alles Gute für die Zukunft und weiterhin sehr viel Freude beim Arbeiten mit Kindern und Jugendlichen. Allen Familien wünschen wir erholsame, stressfreie, Kraft tankende, gesunde Ferien.

*Unsere Vorschulkindern wünschen wir:
einen guten Start in die Schule,
Mut für neue Situationen,
Ausdauer wenn mal was auf Anhieb nicht so klappt,
Freude an dem was du lernst,
Spaß mit deinem neuen Freunden.*



Kirchenstiftung Lauterhofen sucht
ab 01.09.2021

**Kinderpfleger, Heilerziehungspfleger oder
Heilerziehungspflegehelfer** (m,w,d) in TEILZEIT
mit je 15 - 25 Stunden pro Woche

im **Kindergarten Maria Goretti** (mit offenem Konzept), Sportzentrum 8
(Info: Kita-Leiterin Anita Franek, T. 09186-424)

und im **Naturkindergarten**, Am Kalvarienberg 8
(Info: Kita-Leiterin Bettina Kreuzer, T. 0170-4193510)

Bewerbungen an: **Kath. Kirchenstiftung, Marktplatz 1, 92283 Lauterhofen**
T. 09186-349, mail: lauterhofen@bistum-eichstaett.de

Kirchennachrichten

Kath. Kirchenverwaltung Lauterhofen

Betriebsträgerschaft der Lauterhofener Kindergärten wechselt zum 1.9.2021

Nachdem wir als **Kath. Kirchenverwaltung** über 65 Jahre die Betriebsträgerschaft der Lauterhofener Kindergärten innehatten, übergeben wir die Trägerschaft zum 1.9.2021 an die neue **Kath. KiTa Oberpfalz gGmbH** mit Sitz in Neumarkt. Wir haben mit diesem Entschluss lange gerungen. Allerdings haben uns die bereits seit einigen Jahren im Bistum Eichstätt mit Erfolg betriebenen KiTa gGmbH's in Ingolstadt und Schwabach sowie die steigenden finanz-rechtlichen Risiken und der zu-

nehmende bürokratische Aufwand zu dieser Entscheidung ermutigt. Der neue Rechtsträger ist eine gemeinnützige GmbH, er darf also nicht profitorientiert arbeiten. Sowohl die Arbeitsverträge mit den Beschäftigten als auch die Verträge mit den Eltern werden vom neuen Betriebsträger weitergeführt. Wir werden als Kirchenverwaltung weiterhin den neuen Betriebsträger unterstützen.

In den letzten Jahrzehnten haben wir sehr gut mit dem Markt Lauterhofen, den Kindergartenleitungen, den Elternbeiräten, der Grundschule Lauterhofen, der Regens-Wagner-Stiftung Lauterhofen sowie den örtlichen Firmen, Vereinen und der Gemeindebücherei zusammengearbeitet. Wir wünschen und gehen davon aus, dass diese Kooperation auch nahtlos mit dem neuen Betriebsträger weitergeführt wird.

Wir bzw. der neue Betriebsträger (Betriebsleiterin Christine Deyerler und Geschäftsführer Roland Pachner, Ringstr. 61, 92318 Neumarkt, T. 09181-4635980) erteilen sehr gerne Auskunft.

*Kirchenverwaltung Lauterhofen
Gerhard Ehrl, Pfarrer und Ludwig Krieger, Kirchenpfleger*

Frauenkreis Lauterhofen

Alles geht einmal zu Ende

Nach 45jährigem Bestehen des Frauenkreises Lauterhofen, waren wir uns einig, dass jetzt der passende Zeitpunkt für die Beendigung unserer monatlichen Treffen sei.

Bei einer kleinen Abschlussfeier mit Imbiss blickten wir auf die Vergangenheit zurück.

1976 kam von Pfarrer Schuster der Vorschlag, eine Frauengemeinschaft zu bilden. Dazu lud er Frauen ins Gasthaus Zur Krone ein. Somit war der Frauenkreis gegründet. Wir trafen uns 550 mal zu Vorträgen (Religion, Politik, Kultur, Hauswirtschaft, Gesundheit, Brauchtum, fremde Länder usw.). Einkehrtage, sowie Advents-, Erntedank-, Muttertags- und Faschingsfeiern zählten zu den jährlich wiederkehrenden Programmpunkten. Großes Interesse zeigten die Frauen an verschiedenen Firmenbesuchen im gesamten Bereich und der näheren Umgebung. Ausflüge mit Stadtführungen, Besichtigungen von Osterbrunnen und anderen Sehenswürdigkeiten, waren ebenso wie Besuch bekannter Weihnachtsmärkte, beliebte Ziele. Informieren konnten wir uns bei der Mittelbayerischen Zeitung in Regensburg und bei OTV in Amberg. Wir waren auch mal Gäste beim BR in München zur Abendschau mit Ziehung des Bayernloses. 27 mal wirkten wir beim Weihnachtsmarkt Lauterhofen mit. Durch Glühweinverkauf erzielten wir erfreuliche Erlöse, welche wir immer für wohltätige Zwecke spendeten.

33 Jahre wurden von Frauen Palmbüschel gefertigt und verkauft. Dieser Erlös war unser Beitrag zur Pfarrheimheizung.

Es gäbe noch so „viel zu berichten“: Es war eine schöne Zeit!

Zum Gründungsteam gehörten: Eizinger Marianne, Haas Walli, Hedwitschak Juli, Kölbl Kathie, Meyer Karin. Wir wollen Danke sagen, den Frauen, die in den zurückliegenden Jahren, im Wechsel die Treffen mitorganisiert hatten: Fruth Babett, Graf Cillie, Kraus Marianne, Ruf Serafine, Segerer Anna, Weber Traudl. Wir danken allen Frauen, die unsere Treffen besucht und mitgestaltet haben. Dank der Gemeinde für Zuwendungen. Ebenso geht unser Dank an die Pfarrei für die Benutzung des Pfarrheimes.

Haas Walli (45 Jahre Leitung)	Spring Traudl (42 Jahre Leitung)	Meyer Karin (18 Jahre Leitung)
----------------------------------	-------------------------------------	-----------------------------------

Regens Wagner Kooperation

Regens Wagner und die Katholische Kirchenstiftung freuen sich über eine gelungene Kooperation – Christine Link und Birgit Meier sind stolz auf ihre wichtigen Aufgaben in den Kindergärten

Definitiv eine Win-win-Situation für Lauterhofen – so kann man die Zusammenarbeit der beiden Kindergärten mit den Lauterhofener Werkstätten wohl bezeichnen, da sind sich die Beteiligten einig. Bereits im letzten Herbst war die Kita St. Gabriel auf der Suche nach einer zuverlässigen hauswirtschaftlichen Unterstützung über die Mittagszeit. Carolin Fink, in ihrer Doppelfunktion als Elternbeirätin und Jobcoach der Lauterhofener Werkstätten, begleitete das mehrwöchige Praktikum von Birgit Meier. Im Frühjahr startete auch Christine Link im Naturkindergarten durch und übernimmt seitdem dort wichtige Reinigungsaufgaben. Die beiden Werkstattbeschäftigten zeigen sich froh und dankbar über die „schöne Abwechslung“ in ihrem gewohnten Arbeitsalltag, besonders Frau Link genießt es, in Ruhe ihrer Arbeit nachgehen zu können. „Ich sehe mal andere



Prüfen. Bewerten. Begutachten.



Gleich Termin vereinbaren!
Tel.: 09180/408979-0

RIEDEL

In Ihrer Nähe!



Leistungen im gesetzl. geregelten Bereich (im Auftrag der amtlich anerkannten KÜS):



Hauptuntersuchung
(HU) nach §29 StVZO



Oldtimerbegutachtung
nach §23 StVZO



Änderungsabnahmen
nach §19(3) StVZO



Umweltverträglichkeitsprüfung



Gasanlagenprüfung
(G607)

Kfz-Sachverständigenbüro Gerhard Riedel GmbH **Pyrbaum:** Nürnberger Str. 17 www.sv-buero-riedel.de info@sv-buero-riedel.de



Autohaus Lachner GmbH

Gleisnach 1 • 92283 Lauterhofen • Telefon 09186/254

- Verkauf von Neu- und Gebrauchtwagen
- Kfz-Reparaturen aller Art
- Lackierungen
- Unfallinstandsetzung
- AU und TÜV Stützpunkt
- Tankstelle, Waschanlage

Milchprodukte aus Ammelhofen



DER EINMÖBLER

MÖBELMANUFAKTUR
WOHNRAUMPLANUNG
EINRICHTUNGSKONZEPTE
MEISTERFACHBETRIEB



• Komplettlösungen für Inneneinrichtungen • Möbelfertigung, Polsterarbeiten • durchdachte Raumkonzepte • Schiebetürsysteme
Olaf Spallek | Schreinermeister | Hochtannel 35 | 92283 Lauterhofen | Fon 09186 729 | www.einmoebler.de | kontakt@einmoebler.de

© Kilian-Verlag

Leute und alle helfen mir, wenn ich Fragen habe“, erzählt Birgit Meier, während sie das angefallene Geschirr spült. Der tägliche Spaziergang zu den Kindergärten macht die Aufgabe zusätzlich attraktiv. Seit Mai 2021 sind die beiden fleißigen Damen sehr stolz auf ihre ausgelagerten Werkstattarbeitsplätze.

Bettina Kreuzer hebt besonders die Zuverlässigkeit ihrer Mitarbeiterin und deren „besonderes Bemühen, ihre Arbeit gut zu machen“ hervor. Dem kann Inge Renner nur zustimmen und bezeichnet ihre mittägliche Unterstützungskraft als Glücksfall. Beide freuen sich sehr darüber, dass dadurch wieder mehr Zeit für die Kinder bleibt.

Pfarrer Gerhard Ehrl als Trägervertreter der Katholischen Kirchenstiftung kann den positiven Eindruck nur bestätigen und äußert sich dankbar darüber, dass „die Zusammenarbeit mit Regens Wagner so gut klappt“.



v.l. n.r. Carolin Fink (Jobcoach WfbM), Bettina Kreuzer (Leitung Naturkindergarten), Christine Link (Naturkindergarten), Birgit Meier (Kita St. Gabriel), Inge Renner (Leitung Kita St. Gabriel), Pfarrer Gerhard Ehrl (Trägervertreter der Katholischen Kirchenstiftung)

Regens Wagner Stiftung

Segnung des Neubaus für Dillinger Franziskanerinnen und Menschen mit Behinderung stand unter dem Motto „Franziskanische Sonnenstrahlen“

„Guter Draht nach oben“ beschert auch irdische Sonnenstrahlen zum Festtag

„...nach 15 Monaten bei Regens Wagner Lauterhofen endlich mal wieder Gäste begrüßen zu dürfen...“ - darüber freute sich Gesamtleiter Andreas Fersch besonders, als er die Segnungsfeier des Neubaus Haus Clara auf dem Regens Wagner-Gelände eröffnete.

Vergangenen Samstagvormittag konnten sich dank Inzidenzwert im Landkreis auf dem Gartengelände vor dem Haus geladene Gäste zur Segnungsfeier versammeln. „Im Freien auf Ihren Plätzen dürfen Sie die Masken laut der momentan gültigen Regelung für solche Veranstaltungen heute sogar abnehmen“, so stellvertretende Gesamtleitung Ruth Krieger, die allen Anwesenden das geltende Hygienekonzept für den Verlauf der Feierlichkeiten erläuterte. Das fühlte sich fast ein bisschen an wie Normalität. Dazu gab es noch - vermutlich wegen dem besonders guten Draht nach oben - den die Dillinger Franziskanerinnen pflegen, perfektes Wetter für eine Feier im Freien. Das fleißige Beten der Schwestern um schönes Wetter hat geholfen.

Gesegnet wurde der Neubau durch Direktor Rainer Remmele vom Stiftungsvorstand aus Dillingen. Auch Pfarrer Gerhard Ehrl aus der Pfarrei Lauterhofen war nebst Lauterhofens Bürgermeister Ludwig Lang mit Gattin Thekla unter den Gästen. Ebenfalls zur Segnung angereist waren auch die Bauleitungen Julian Göbl und Stefan Graf und Landschaftsarchitekt Sebastian Berr.

Anders als sonst gab es bei diesem Bauvorhaben zwei Bauherrschaften: Die Regens Wagner Stiftung Lauterhofen und die Dillinger Franziskanerinnen.

Konventoberin Sr. Regitta Michel konnte daher neben Generaloberin Sr. Roswitha Heinrich und Provinzoberin Sr. Gerda Friedel einige Vertreterinnen dieser Ordensgemeinschaft begrüßen, die alle gekommen waren, um zusammen mit ihren Mitschwestern zu feiern.

Das Bauprojekt, bei dem im Juni 2018 der Spatenstich erfolgte, war - etwas später als ursprünglich angedacht - im Oktober 2020 bezugsfertig. Auf 920 Quadratmetern entstand in zweieinhalb Jahren Bauzeit ein im-

posantes modernes Wohnheim für die Ordensschwwestern des Konvents der Dillinger Franziskanerinnen und Wohnraum für Menschen mit Behinderung nach einem Schädel-Hirn-Trauma (SHT). Haus Clara bietet insgesamt 36 barrierefreie Wohnplätze. 24 Zimmer mit Nasszellen im Erdgeschoss und ersten Obergeschoss für die Schwestern des Ordens und im zweiten Obergeschoss 12 Einzelzimmer mit Nasszelle für Menschen nach SHT.

Eine Besonderheit im Gebäude stellt der Andachtsraum unter dem Dachgeschoss für Schwestern und Gläubige dar. Dieser moderne quadratische Raum wurde sehr kreativ und durchdacht nach dem Communion-Raum-Modell von Künstlerin Sr. Nicole Oblinger, die auch unter den Gästen war, gestaltet. Besonderheit der Communion-Sitzordnung ist, dass alle als Gemeinde in gleicher Runde sitzen, als Brüder und Schwestern nebeneinander und gegenüber. Architekt Marcus Scholz übergab symbolisch den Schlüssel an Gruppenleiter Florian Rauchensteiner und Sr. M. Regitta Michel (siehe Bild)



Mitfeiern konnten auch die Mitarbeitenden und Leitungen der Bereiche Hauswirtschaft, Wohnen, Technischer Dienst und Verwaltung – diese hatten mit viel Arbeitseinsatz und Engagement dazu beigetragen, dass Bauphase, Umzug, Eingewöhnung und nicht zuletzt die Feierlichkeiten gelingen konnten.

Die gesamte Mitarbeiterschaft wurde vertreten durch Petra Dehm und der Vorsitzende vom Heimbeirat Albert Schön nahm stellvertretend für alle Bewohner an den Feierlichkeiten teil.



Raumpflegerinnen, Schwestern und Mitarbeiterinnen des Schwesternpflegebereichs Bethanien, Bewohnerinnen und Bewohner der Wohngruppe nach Schädel-Hirn-Trauma und einige Nachbarn vom Neubau und aus der benachbarten Pflegegruppe genossen das Zusammensein, Musik und Singen im Sonnenschein sichtlich. Nach so langer Zeit der Isolation tat es besonders gut, dass eine Feier in diesem Rahmen möglich war.



Pettenhofen 7
92283 Lauterhofen
Tel. 09186 / 909866
info@waermetechnik-rudolph.de

**Wir stellen zur Verstärkung ein:
Anlagenmechaniker m/w/d
Heizung / Sanitär**

gerne auch Berufsanfänger oder Quereinsteiger

Wenn du einen abwechslungsreichen Job suchst und gerne eigenverantwortlich arbeitest, dann bist du bei uns richtig. Ein familiärer Betrieb mit über 35-jähriger Erfahrung, Top-Arbeitsausstattung sowie motivierte Kollegen erwarten dich. Komm zu uns und wachse mit uns – wir unterstützen dich dabei. Führerschein Klasse B und gute deutsche Sprachkenntnisse sind Voraussetzung. Bewerbung an: info@waermetechnik-rudolph.de

**Gasthaus & Metzgerei
„Zur Linde“**



Qualität und Frische vom Land
Jeden Mittwoch Schlachtschüssel

**Unser Team sucht Verstärkung!
Wir suchen ab sofort
Küchenhilfen/Reinigungskraft (m/w/d) in
Teilzeit oder auf 450 Euro Basis**

Fam. Kratzer, Schupfer Str. 54, 91230 Happurg/Kainsbach
Tel.: 09151/4165 oder E-Mail: kratzer.kainsbach@t-online.de



Traumhaus gesucht?

Aus der Region!

Dann sind Sie bei uns richtig!
Wir nehmen Ihnen von Anfang an die größten Sorgen ab. Für ein entspanntes und sicheres Bauen!

Massivhäuser:
✓ zu günstigen Festpreisen
✓ Sicherheit bei der Finanzierung
✓ mit garantierter Bauzeit



Jetzt informieren! ☎ 09189 / 41200-0 www.tc-neumarkt.de



Paul Tinz

Simsongasse 4 • 92283 Lauterhofen
Tel.: (09186) 9 09 69 44 • www.physiotherapie-tinz.de
Barrierefrei und Parkmöglichkeiten direkt vor der Praxis

- Wohlfühlmassage
- Krankengymnastik
- Klassische Massagetherapie
- CMD - Kiefergelenkstherapie
- Manuelle Lymphdrainage
- Rotlicht
- Wärmetherapie / Fango
- Elektrotherapie
- Manuelle Therapie

Öffnungszeiten:

Mo - Mi 8:00 Uhr - 12:00 Uhr und 13:00 Uhr - 18:00 Uhr
Do 08:00 Uhr - 12:00 Uhr und 13:00 - 20:00 Uhr
Fr 08:00 Uhr- 12:00 Uhr und 13:00 - 16:00 Uhr



Tankstelle • KFZ- u. Landtechnik

Inh. Jürgen Radke • Hersbrucker Str. 1 • 92283 Lauterhofen
Tel.: 09189 40 114 • Fax: 09189 40 115
info@tankstelle-traunfeld.de



Service-Dienst

- Reparatur von Kfz- und Landtechnik
- Verkauf u. Vermietung von Land-, Forst- und Baumaschinen
- Klimaanlage service
- jeden Freitag TÜV (Bremsenprüfstand bis 40 t)
- Tanken rund um die Uhr
- Waschanlage
- Kaffeespezialitäten von Segafredo
- ausgesuchte Weine, Olivenöl und Aceto aus Italien

Öffnungszeiten:

Mo - Fr: 7.00 - 18.00 Uhr, Sa: 9.00 - 13.00 Uhr



BESTATTUNGEN



H eute darf man
über alles reden.
Nur nicht über den Tod.

Am Sand 26 • 92318 Neumarkt-Holzheim • **09181. 410 45**
www.bestattungen-haesler.de

Vereine



Vorbereitungslehrgänge zur staatlichen
Fischerprüfung in Bayern

Schnell und sicher zum



Fischereischein

Ferien-/Intensivkurs für

HAPPURG

im Feuerwehrhaus der „FFW Thalheim“
91230 HAPPURG, OT Thalheim, Alfelder Straße 10

Mo. 06.09.2021 — Sa. 11.09.2021

6 Tage Unterricht mit je 8 Unterrichtsstunden täglich

260,00 € inkl. Bücher

Anmeldung zum Kurs über

www.fischereizentrum-oberfranken.de

Kleinanzeigen

Futtermittel direkt vom Bauernhof

Hafer, Gerste, Weizen, Maiscobs, Gras Cobs, Mais gebrochen, K.-Mais
Getreide gequetscht und gereinigt, Zuckerschnitzel, Weizenkleie,
Sonnenblumenkerne, Legemehl, Hanfstroh, Hobelspäne, Pferde-,
Hunde- und Katzenfutter

Schwarzafer, Bierhefeflocken, Leinpellets, Johannisbrot, Biotin,
Maisflocken, Vitaminkonzentrat.

Außerdem: Holzpellets und Briketts aus deutscher Herstellung

Lieferung frei Haus.

Telefon (09188) 26 54 oder 0170 3 24 58 75

Vermiete in Postbauer-Heng sehr schöne und helle, gut geschnittene
3-Zimmer-Wohnung mit Balkon. Tel. 0171/4441561

Veranstaltungen

Das bayerische Staatsministerium für Gesundheit und Pflege informiert
unter <https://www.stmgp.bayern.de/>

Hinweis für Vereine:

Bitte teilen Sie uns Veranstaltungstermine mit, sofern diese im Mitteilungsblatt erscheinen sollen. Da coronabedingt zahlreiche Veranstaltungen ausfallen müssen, werden wir auch die ursprünglich im Veranstaltungskalender 2021 veröffentlichten Termine nicht bekanntgeben (Terminmitteilungen bitte an E-Mail: melanie.ried@lauterhofen.de)

Werben bringt Erfolg Werben bringt Erfolg Werben bringt Erfolg
Werben bringt Erfolg Werben bringt Erfolg Werben bringt Erfolg
Werben bringt Erfolg Werben bringt Erfolg Werben bringt Erfolg
Werben bringt Erfolg Werben bringt Erfolg Werben bringt Erfolg
Werben bringt Erfolg Werben bringt Erfolg Werben bringt Erfolg



Ökolandbau

Ausstellung des BUND Naturschutz
während der Öffnungszeiten im „Neuen Markt“
vom 6. bis 21. August 2021

Auf 13 Roll-ups werden verschiedene Bereiche der
ökologischen Landwirtschaft in Bild und Text vorgestellt:



- artgerechte Tierhaltung
- Bioprodukte mit Siegel
- gesunde Lebensmittel



- Boden-/Wasserschutz
- Erhalt der Artenvielfalt
- gesundes Ökosystem
- bessere CO₂-Bilanz
- nachhaltig/generationengerecht
- gesicherte Welternährung
- lohnende Umstellung
- Regionalvermarktung



V.i.S.d.P.: BUND Naturschutz Kreisgruppe Neumarkt,
Bockwirtsgasse 2, 92318 Neumarkt

Aufgemerkt?

Mit guter Werbung
wecken Sie
das Interesse
Ihrer Kunden.



KILIAN
www.kilian-web.de

Satz • Druck • Weiterverarbeitung • Heissfolie • Mitteilungsblätter

DRUCK & VERLAG

Sigmundstraße 45 c
90431 Nürnberg
Telefon 09 11/329525
Telefax 09 11/31 17 81
kontakt@kilian-druck.de

Kirchenweg 22
90602 Pyrbaum-Rengersricht
Telefon 091 80/854
Telefax über 09 11/31 17 81
printmedien@kilian-verlag.de

PLANUNG

**NEUBAU
UMBAU
SANIERUNG**



Planung

Rohbau

Putz

**PUTZ
TROCKENBAU
ESTRICH
BETON-
GLÄTTEN**



Estrich

Außenputz

Außenanlagen

**AUSSEN-
ANLAGEN**

**SCHLÜSSEL-
FERTIG**

Niederhofen 24, 92367 Pilsach
T 09186/ 90 94 310 info@thumann-bau.de



PRAXIS FÜR ERGOTHERAPIE

Sonnenschein

Ein Tag, an dem du nicht lächelst,
ist ein verlorener Tag.

Charity Chaplin

INHABERIN: KATHARINA WINKLER

Zum Weingarten 12,
92283 Lauterhofen / Trautmannshofen
Tel.: 09186 / 9097196
Termine nur nach telefonischer Vereinbarung! - Hausbesuche möglich!

**Pflegefachkräfte für unsere
Senioreneinrichtungen
dringend gesucht!**

Kommen Sie zum Arbeitgeber mit Herz und Sinn!

Interesse?

Weitere Informationen zu unseren Stellen finden Sie auf
unserer Homepage unter www.awo-nuer-land.de

Bitte senden Sie uns Ihre Bewerbung per E-Mail an:

kreisverband@awo-nuer-land.de

oder per Post an unsere unten stehende Adresse.



**Kreisverband
Nürnberger Land e.V.**

Burgthanner Str. 99, 90559 Burgthann-Mimberg
Tel.: 09183 / 914-100

Als Erfüllungsgehilfe unserer Bauherren betreuen wir Planungsaufgaben und die Umsetzung vielfältiger Erschließungs- und Sanierungsvorhaben im Tiefbau inkl. der Gestaltung von Außenanlagen.

Für unsere Niederlassung in Berg
in der Rosenbergstraße 10 und zur Unterstützung für den Standort Nürnberg, suchen wir zum nächstmöglichen Zeitpunkt

Bauzeichner (m/w/d)

Bautechniker (m/w/d)

Bauingenieure (m/w/d)

Bauleiter (m/w/d)

Haben Sie den Wunsch nach beruflicher Gestaltungsfreiheit mit persönlicher Entwicklungsmöglichkeit? Sie erwartet eine kollegiale Arbeitsatmosphäre und ein moderner, flexibler Arbeitsplatz bei entsprechender Vergütung. Über Ihre aussagekräftigen Bewerbungsunterlagen freuen wir uns: werner.pongratz@pongratz-ingenieurbuero.de.

Heilpraktikerin

Gesundheitstrainerin (BGKV)
Beckenbodenkursleiterin (DTB)

Renate Fruth

Wirbelsäulen- und Gelenktherapie

- Dorn / Breuß, DorSana®
- Osteopathische Techniken
- Osteopathie für Säuglinge
- CranioSacrale Osteopathie

Klassische Homöopathie

Psychologische Beratung

- Coaching, Mediation, Supervision

Praxis: Höhendorn 12, 92283 Lauterhofen
0179 / 9 13 77 13 Termine nach Vereinbarung



*Zusammen mit Ihnen
gehen wir ein Stück
auf dem schweren Weg
Ihrer Trauer.*

**Dr.-Krauß-Straße 5
92318 Neumarkt
Telefon Tag und Nacht:
09181 - 47620**

**Türkeistraße 26
90518 Altdorf
Telefon Tag und Nacht:
09187 - 907700**

www.pirzer-bestattung.de info@pirzer-bestattung.de

*Wir wünschen allen Lesern und Inserenten
eine schöne und erholsame Urlaubszeit.*

KILIAN Satz • Druck • Weiterverarbeitung • Heissfolie • Mitteilungsblätter
www.kilian-web.de
DRUCK & VERLAG
Sigmundstraße 45 c
90431 Nürnberg
Telefon 09 11 / 32 95 25
Telefax 09 11 / 31 17 81
kontakt@kilian-druck.de
Kirchenweg 22
90602 Pyrbaum-Rengersricht
Telefon 091 80 / 854
Telefax über 09 11 / 31 17 81
printmedien@kilian-verlag.de

Ihr Partner für Werbung
in den Mitteilungsblättern
Pyrbaum • Postbauer-Heng
Schwarzenbruck • Lauterhofen

Der Erscheinungstermin für die
Oktober-Ausgabe 2021
ist der

08 Oktober

Der Abgabetermin
für die Beiträge dafür ist
der **23. September 2021**

Parteiverkehr der Marktverwaltung in Lauterhofen

Rathaus Montag bis Freitag von 8.00 bis 12.00 Uhr
Marktplatz 11 Montag von 13.30 bis 16.00 Uhr
Donnerstag von 13.30 bis 18.00 Uhr

Telefon: 0 9186 / 9310-0 • Telefax: 0 9186 / 9310-30

Markt Lauterhofen und Zweckverband zur Wasserversorgung
der Pettenhofener Gruppe:

Info im Internet: www.lauterhofen.de
eMail: info@lauterhofen.de

Konten des Marktes Lauterhofen

Sparkasse Lauterhofen, IBAN: DE93 7605 2080 0000 2702 80,
BIC: BYLADEM1NMA
Raiffeisenbank Lauterhofen, IBAN: DE19 7606 9553 0007 1053 04,
BIC: GENODEF1NM1

Bauhof: Handy: 0160/3073801
Handy: 0151/46724626

Kläranlage: Telefon: 09186/709
Handy: 0160/3073813

Wasserwart: Telefon: 09186/334
Handy: 0171/4195464

Konten des Zweckverbandes zur Wasserversorgung

Sparkasse Lauterhofen, IBAN: DE15 7605 2080 0000 2716 84,
BIC: BYLADEM1NMA
Raiffeisenbank Lauterhofen, IBAN: DE26 7606 9553 0007 1010 07,
BIC: GENODEF1NM1

Impressum
Mitteilungsblatt des Marktes Lauterhofen

Herausgeber:
Kilian-Verlag

Verantwortlich für die Schriftleitung:
Stefan Kilian

Verantwortlich für Beiträge zu Öffentlichkeitsarbeit der

Marktgemeinde Lauterhofen:
1. Bürgermeister Ludwig Lang

Verantwortlich für die Anzeigen:
Kilian-Verlag

Anschrift:
Kilian-Verlag
Kirchenweg 22
90602 Pyrbaum-Rengersricht
Tel.: 09180/8 54
Fax: 0911/31 17 81
e-Mail: printmedien@kilian-verlag.de

Druck:
Kilian-Druck, Nürnberg

Verteilung:
Alle zwei Monate kostenlos in jeden Haushalt im Gemeindegebiet.

Auflage:
1500 Exemplare

Dieses Mitteilungsblatt ist kein Amtsblatt im Sinne der gesetzlichen Bestimmungen. Es ist politisch unabhängig. Eine Haftung für unverlangt eingesandte Manuskripte und Fotos wird nicht übernommen. Gekennzeichnete Artikel geben die Meinung des Verfassers wieder und müssen nicht mit der Meinung der Redaktion übereinstimmen. Abdruck, auch auszugsweise, nur mit Genehmigung des Verlages gestattet. Für Irrtümer kann keine Haftung übernommen werden. Der Herausgeber behält sich bei Bedarf Kürzungen der eingereichten Beiträge vor.



Franz Krieger Zimmerermeister

Martinstraße 1 • 92283 Lauterhofen
Tel.: 09186/ 337 • Mobil: 0175/1604172

Holzmassivbau Dachstühle Altbaummodernisierung Carports Terrassen

ELEKTRO
Ulm
Fachbetrieb für Elektroinstallationen und Hausgeräte

Wir suchen Verstärkung!

Elektroniker m/w/d
für Energie- und Gebäudetechnik

• ab sofort: Elektroniker
• ab September 2022: einen Azubi

JETZT BEWERBEN!

Elektro Ulm GmbH & Co. KG
Bogenweg 4 · 92283 Traunfeld
Tel.: 09189 4407-0
www.elektro-ulm.de
info@elektro-ulm.de

POPPBERG

Zum Schloss

LANDGASTHOF · PENSION · METZGEREI

Neues Logo – Neue Generation

Unser Landgasthof wird nun
in der dritten Generation weitergeführt!

!!!! BIERGARTEN GEÖFFNET !!!!

Weiterhin gibt es auf Vorbestellung Essen zum Abholen

Aktuelle Speisekarte unter www.zum-schloss.de,

Instagram & Facebook: [@zumschloss.poppberg](https://www.instagram.com/zumschloss.poppberg)

Bestellungen bitte spätestens am Abend vorher
unter **09157/277**.

Unser Team sucht Verstärkung!

Wir suchen ab sofort:

Reinigungskraft, Küchenhilfe, Bedienungen
(Umsatzbeteiligung)

Familie Högner & Graf, Poppberg 3, 92262 Birgland

MEYER
BAD HEIZUNG SPENGLEREI

INGENIEUR-, MEISTERFACHBETRIEB
zertifizierte ENERGIEBERATER

BAD
-Komplettbäder alles aus einer Hand
-barrierefreier Badumbau

HEIZUNG
-energieeffiziente Heizsysteme
-Planung und Beratung

SPENGLEREI
-Blechverkleidungen aller Art

Tel. 09186-1413

Steiningerstrasse 7 | 92283 Lauterhofen | 09186-1413

Fliesen Bergstraße 1, Laaber
Naturstein 92367 Pilsach
Ausstellung Tel.: 09186 - 902025
Treppe Fax: 09186 - 902027
Sanierung www.fliesen-voehler.de
Reparatur info@fliesen-voehler.de

Fliesen VOHLER
Meisterfachbetrieb

malerarbeiten + bodenbeläge

- moderne wandgestaltung
- fassadenanstrich
- wärmedämmung
- korkböden
- gerüstbau
- parkettböden abschleifen
- pvc-laminat
- teppich

Baubiologe IBN

maler königsberger

markus königsberger
eschenbühl 2
92283 trautmannshofen
tel. 09186/ 90 21 85
mobil 0171/ 3 57 02 15

www.maler-koenigsberger.de markus@maler-koenigsberger.de

Bleiben Sie gesund!

GÖRLACH

ELEKTRO-, SICHERHEITS-
UND GEBÄUDETECHNIK GMBH



GEMEINSAM MIT UNS IN EINE SICHERE ZUKUNFT!

WIR SUCHEN:

- ELEKTRONIKER/IN FÜR ENERGIE- UND GEBÄUDETECHNIK
- TECHNISCHE/R EINKÄUFER/IN
- KUNDENDIENST-MONTEUR/IN
- LAGERIST/IN
- BRANDMELDETECHNIKER/IN
- SCHWACHSTROMTECHNIKER/IN
- KAUFM. ANGESTELLTE/R

WIR BILDEN AUS:

- ELEKTRONIKER/IN FÜR ENERGIE- UND GEBÄUDETECHNIK
- KAUFFRAU/-MANN FÜR BÜROMANAGEMENT
- TECHNISCHE/R SYSTEMPLANER/IN

SIE MÖCHTEN IHRE ZUKUNFT
GEMEINSAM MIT UNS GESTALTEN?
WILLKOMMEN IM TEAM!



...WIE GEMEINSAM

BITTE SENDEN SIE IHRE BEWERBUNG PER POST ODER E-MAIL AN:

GÖRLACH ELEKTRO-, SICHERHEITS- UND GEBÄUDETECHNIK GMBH

HOHE BIRKE 2 | 92283 LAUTERHOFEN | TEL. 09157 / 92793-0 | INFO@GOERLACH-ESG.DE | WWW.GOERLACH-ESG.DE



zertifiziert



ISO 9001
DIN 14675



Innungs-
Fachbetrieb



IQ-Net
Systempartner

Getränkeland Müller
LAUTERHOFEN
Industriestraße 2
0 91 86-90 88 94

ANGEBOT • 04.08.-17.08.2021

Maisels Weisse 20 x 0,5 l + 4 x 0,33 l Pfund: 3,42 € 14,99 € 1,32 € / l	Glossner IP Patrei 20 x 0,33 l Pfund: 4,50 € 14,49 € 2,20 € / l	Comi + Comi 20 x 0,5 l • Pfund: 3,10 € 6,99 € 0,70 € / l
J. & W. Lagerbier Hell 20 x 0,5 l Pfund: 3,10 € 15,99 € 1,60 € / l	volvic naturelle 6 x 1,5 l Pfund: 3,00 € 5,99 € 0,67 € / l	ERDINGER Weissbrot 20 x 0,5 l Pfund: 3,10 € 14,99 € 1,50 € / l
Wolff's Apfelsaft klar + Milder Apfelsaft 6 x 1,0 l Pfund: 2,40 € 9,99 € 1,67 € / l	Neumarkter Mineralbrunnen Limette Ingwer 20 x 0,5 l Pfund: 3,10 € 8,99 € 0,90 € / l	Glossner Hopfgarten Pils 20 x 0,5 l • Pfund: 3,10 € 13,99 € 1,40 € / l
Neumarkter Mineralbrunnen 9 x 1,0 l • Pfund: 3,75 € 4,44 € 0,49 € / l		

Frau Kopp, Frau Kühn und Frau Lehmeier freuen sich auf Ihren Besuch!
MO-FR: 8:30-12:00 / 13:00-18:00 Uhr • Samstag: 8:30-12:00 Uhr

Zur Verstärkung unserer erfolgreichen und motivierten Teams **suchen wir:**

- **Qualifizierte Privatkundenberater** (Finanzberater) m/w/d
- **Berater für KundenDialogCenter** (Video-/Telefonberatung) m/w/d
- **Mitarbeiter für Vertriebsassistentz** (Firmenkunden) m/w/d
- **Mitarbeiter im Servicebereich** unserer Filialen m/w/d
- **Auszubildende für Bankkaufmann/-frau**
- **Duales Studium** (Bachelor + Ausbildung)



Ihr neuer Job bei uns.
Morgen kann kommen.

Wir machen den Weg frei.

09181 233-131
www.raiba-neumarkt-opf.de/karriere

Personalabteilung
Untere Marktstraße 11
92318 Neumarkt i.d.OPf.

Raiffeisenbank
Neumarkt i.d.OPf. eG

