



Mitteilungsblatt Markt Lauterhofen

www.lauterhofen.de

Nr. 1

Februar 2022

42. Jahrgang

Winterzauber im Park



alle Fotos: Gabriele Krieger



Liebe Mitbürgerinnen und Mitbürger,

das Jahr 2022 ist noch jung und doch hat es uns schon wieder voll im Griff.

Ich hoffe Sie sind gut ins neue Jahr gestartet!

Die Corona-Pandemie bestimmt leider nach wie vor unser Leben. Wir alle – hier in Lauterhofen, in Deutschland und auf der ganzen Welt – sind von der Pandemie betroffen. Jeder und jede einzelne leidet unter den Einschränkungen und v.a. unter der Ungewissheit, wie es weitergehen wird.

Besonders hart trifft es die Jugendlichen: Partys, Freunde treffen, Reisen, der Start ins Berufsleben – die Jugend sollte die Zeit der großen Freiheit sein.

Auf vieles davon mussten die Jugendlichen aus Rücksicht auf andere verzichten. Die EU ruft daher für 2022 das europäische Jahr der Jugend aus und will die Belange der jungen Menschen in den Fokus rücken. Ich halte das für eine sehr schöne Idee! Ich wünsche mir, dass wir auch in Lauterhofen den Jugendlichen Anerkennung und Wertschätzung entgegenbringen. In unseren Vereinen gibt es viele engagierte Jugendliche, die das Vereinsleben pflegen und durch ihr Engagement einen wichtigen Beitrag zum Funktionieren unserer Gesellschaft leisten. Herzlichen Dank dafür!

Vielleicht können wir die Idee des europäischen Jahres der Jugend als Inspiration für 2022 mitnehmen!

Ein weiterer großer Punkt für das Jahr 2022 wird es sein, die Energiewende anzupacken.

Meistens machen wir uns keine Gedanken, wie unser Strom entsteht. Solange er aus der Steckdose kommt, ist alles in Ordnung. Strom muss in Zukunft vermehrt aus erneuerbaren Energien erzeugt werden, denn Klimaschutz braucht auch Strom: es gibt mehr Anwendungen mit Wärmepumpen, vermehrt Elektromobilität, neue Rechenzentren etc. – all das braucht viel Strom. Wenn am 31.12.2022 das letzte Atomkraftwerk in Bayern abgeschaltet wird, dann soll es ja für uns als Verbraucher wie gewohnt weitergehen. In einem Bericht in den Neumarkter Nachrichten vom 19.01.22 zu diesem Thema, heißt es: „Das Verteilnetz ist das Schlüsselement zum Gelingen der Energiewende“.

Sie sehen, auch in 2022 warten viele Herausforderungen auf uns. Aber geben uns nicht gerade solche Herausforderungen die Chance zu wachsen und uns persönlich und gesellschaftlich weiterzuentwickeln?

Ich wünsche Ihnen einen guten Start ins neue Jahr, mit vielen Herausforderungen, Erfolgen, Gesundheit und natürlich auch mit der gewünschten Normalität!

Mit freundlichen Grüßen



Ludwig Lang

Erster Bürgermeister



Stellenausschreibung



Der Markt Lauterhofen mit etwa 3.800 Einwohnern sucht zum nächstmöglichen Zeitpunkt

eine Reinigungskraft (m/w/d) für einen Teilbereich der Grundschule und Mittelschule Lauterhofen

Das Arbeitsverhältnis richtet sich nach den Bestimmungen des Tarifvertrages für den öffentlichen Dienst (TVöD).

Informationen, Qualifikationsanforderungen sowie die vollständige Stellenausschreibung finden Sie unter: www.lauterhofen.de

Bewerbungen erbeten an:

Markt Lauterhofen - Personalamt - Marktplatz 11, 92283 Lauterhofen oder per E-Mail an personalamt@lauterhofen.de, Tel. 09186 / 9310-20

Hinweis für künftige Beiträge für das Mitteilungsblatt

**Bitte in Zukunft Beiträge für
das Mitteilungsblatt
an die E-Mail Adresse**

mitteilungsblatt@lauterhofen.de

GÖRLACH

ELEKTRO-, SICHERHEITS-
UND GEBÄUDETECHNIK GMBH



GEMEINSAM MIT UNS IN EINE SICHERE ZUKUNFT!

WIR SUCHEN:

- ELEKTRONIKER/IN FÜR ENERGIE- UND GEBÄUDETECHNIK
- TECHNISCHE/R EINKÄUFER/IN
- KUNDENDIENST-MONTEUR/IN
- LAGERIST/IN
- BRANDMELDETECHNIKER/IN
- SCHWACHSTROMTECHNIKER/IN
- KAUFM. ANGESTELLTE/R

WIR BILDEN AUS:

- ELEKTRONIKER/IN FÜR ENERGIE- UND GEBÄUDETECHNIK
- KAUFFRAU/-MANN FÜR BÜROMANAGEMENT
- TECHNISCHE/R SYSTEMPLANER/IN

SIE MÖCHTEN IHRE ZUKUNFT
GEMEINSAM MIT UNS GESTALTEN?
WILLKOMMEN IM TEAM!



...WIE GEMEINSAM

BITTE SENDEN SIE IHRE BEWERBUNG PER POST ODER E-MAIL AN:

GÖRLACH ELEKTRO-, SICHERHEITS- UND GEBÄUDETECHNIK GMBH

HOHE BIRKE 2 | 92283 LAUTERHOFEN | TEL. 09157 / 92793-0 | INFO@GOERLACH-ESG.DE | WWW.GOERLACH-ESG.DE



zertifiziert



ISO 9001
DIN 14675



Innungs-
Fachbetrieb



IQ-Net
Systempartner



Mode ist Deine Leidenschaft? Aktuelle Trends wecken Dein Interesse? Dann bist Du im Konzept NAF NAF Paris im Einkaufszentrum „NeuerMarkt“ richtig. Für die französische Damenboutique suchen wir zum nächstmöglichen Zeitpunkt eine motivierte

Storeleitung (m/w/d)

Dein Interesse ist geweckt? Dann bewirb Dich jetzt!

NAF NAF Neumarkt
Katja Lechner
nafnaf@neuermarkt-nm.de



Für Fragen stehen wir Dir gerne direkt im Store oder telefonisch unter 09181 69861025 zur Verfügung.

Getränkeland Müller
LAUTERHOFEN
Industriestraße 2
☎ 0 91 86-90 88 94

ANGEBOT • 02.02.-15.02.2022

LEDINGER WEISSBRÄU + GRATIS-ZUGABE: SOUPACK Alkoholfrei oder Mix Alkoholfrei e = 0,28 l Pfand: 0,48 € 14,99 € 20 x 0,5 l Pfand: 3,10 € 1,50 € / l	Glossner WEIZENBIERE Hefe-Mais Dunkles Weizen Kristall-Weizen Hefe-Waive (Lebendes Weizen) Weizenkorn alkoholfrei 13,99 € 20 x 0,5 l Pfand: 3,10 € 1,40 € / l	Mc NEUMARKTER MINERALBRUNNEN APFELSAFT 100% FRUCHTSAFT 11,49 € 20 x 0,5 l • Pfand: 3,10 € 1,15 € / l
Kondrauer 12 x 1,0 l Pfand: 3,30 € 6,29 € 0,52 € / l	KAPUZINER 20 x 0,5 l Pfand: 4,50 € 12,49 € 1,25 € / l	FRANKEN BRUNNEN Mineralwasser 12 x 1,0 l Pfand: 3,30 € 5,79 € 0,48 € / l
Loikorn 20 x 0,5 l Pfand: 4,50 € 10,99 € 1,10 € / l	Mc NEUMARKTER NEUMARKTER SAFT + VIT-ACE + BOTT-ACE 9,99 € 20 x 0,5 l Pfand: 3,10 € 1,00 € / l	Glossner IPatfrei NEUR TURT ALI alkoholfrei 14,49 € 20 x 0,5 l • Pfand: 4,50 € 2,20 € / l
CLASSIC Coca-Cola 12 x 1,0 l Pfand: 3,30 € 11,79 € 0,98 € / l	From Koppo, Frau Kisten, und Frau Lechner freuen sich auf Ihren Besuch! MO-FR: 8:30-12:00 / 13:00-18:00 Uhr • Samstag: 8:30-12:00 Uhr	



Bekanntmachung

Ankündigung für die rückwirkende Anpassung der Beitrags- und Gebührensatzung zur Entwässerungssatzung für das Gebiet der Orte Traunfeld, Dippersricht (BGS-EWS Traunfeld) vom 15.11.2012 zuletzt geändert am 29.10.2018

Die in der Beitrags- und Gebührensatzung zur Entwässerungssatzung für das Gebiet der Orte Traunfeld, Dippersricht (BGS-EWS Traunfeld) des Marktes Lauterhofen vom 15.11.2012 zuletzt geändert am 29.10.2018 festgesetzten Herstellungsbeiträge (§ 6 Absatz 1 BGS-EWS) sowie die Grund- und Einleitungsgebühren (vgl. §§ 9a Absatz 2, 10 Absatz 1 Satz 2 BGS-EWS) werden zum 01.01.2022 entsprechend den abgabenrechtlichen Voraussetzungen angepasst.

Vorbehaltlich der noch durchzuführenden endgültigen Kalkulation wird die Anpassung voraussichtlich zu einer Erhöhung der Herstellungsbeiträge sowie der Grund- und Einleitungsgebühren gegenüber den derzeit geltenden Sätzen führen. In welcher Höhe eine Anpassung der Herstellungsbeiträge und der Gebühren erforderlich wird, kann erst nach Abschluss der noch durchzuführenden Berechnungen festgestellt werden.

Diese Bekanntmachung dient der Vorabinformation der Beitrags- und Gebührensahler, da die endgültigen Berechnungen voraussichtlich erst im kommenden Jahr abgeschlossen werden können, die Anpassung der Gebühren aber zum 01.01.2022 erfolgen soll.

Nach Abschluss der o. g. Berechnungen ist mit einer rückwirkenden Anpassung der entsprechenden Beitrags- und Gebührensätze sowie den entsprechenden Bestimmungen in der BGS-EWS Traunfeld zu rechnen.

Lauterhofen, den 13.12.2021

Ludwig Lang
Erster Bürgermeister



Bekanntmachung

Ankündigung für die rückwirkende Anpassung der Friedhofsgebührensatzung des Marktes Lauterhofen vom 01.05.2001 zuletzt geändert am 01.01.2020

Die bisherige Gebührenkalkulation zur Satzung des Marktes Lauterhofen über die Erhebung von Gebühren für die Benutzung ihrer Bestattungseinrichtungen (Friedhofsgebührensatzung) läuft zum 31.12.2021 aus.

Der Rückwirkungsbeschluss dient zur Information der Bürger, dass die später neu ermittelten Gebührensätze ab dem 01.01.2022 unbeschadet des Zeitpunktes ab wann dem Markt Lauterhofen die neue Gebührenkalkulation vorliegt, geltend gemacht werden können.

Die in der Friedhofsgebührensatzung des Marktes Lauterhofen vom 01.05.2001 zuletzt geändert am 01.01.2020 festgesetzten Gebühren (vgl. § 5 Abs. 1, 2 & 3; § 6 Abs. 2 & 3; § 7 Abs. 1 der Friedhofsgebührensatzung) werden zum 01.01.2022 entsprechend den abgabenrechtlichen Voraussetzungen angepasst.

Vorbehaltlich der noch durchzuführenden endgültigen Kalkulation wird die Anpassung voraussichtlich zu einer Veränderung bzw. Erhöhung der Gebühren gegenüber den derzeit geltenden Sätzen führen. In welcher Höhe eine Anpassung der Gebühren erforderlich wird, kann erst nach Abschluss der noch durchzuführenden Berechnungen festgestellt werden.

Diese Bekanntmachung dient der Vorabinformation der Gebührensahler, da die endgültigen Berechnungen voraussichtlich erst im kommenden Jahr abgeschlossen werden können, die Anpassung der Gebühren aber zum 01.01.2022 erfolgen soll.

Nach Abschluss der o. g. Berechnungen ist mit einer rückwirkenden Anpassung der entsprechenden Gebührensätze sowie den entsprechenden Bestimmungen in der Satzung des Marktes Lauterhofen über die Erhebung von Gebühren für die Benutzung ihrer Bestattungseinrichtungen (Friedhofsgebührensatzung) zu rechnen.

Lauterhofen, den 30.12.2021

Ludwig Lang
Erster Bürgermeister



Wir navigieren nicht mehr wie in den 80ern. Und sein Geld sollte man auch nicht mehr so anlegen

Es ist Zeit, Geldanlage neu zu denken.

Die Welt verändert sich - und mit ihr die Möglichkeiten, Geld anzulegen. Mit Fonds von Union Investment navigieren wir Ihre Geldanlage in die Zukunft.

Aus Geld Zukunft machen




Informationen zu den Fonds von Union Investment erhalten Sie bei Ihrer Raiffeisenbank Neumarkt i.d.OPf. eG oder direkt bei Union Investment Service Bank AG, Weißfrauenstraße 7, 60311 Frankfurt am Main, unter www.union-investment.de oder rufen Sie uns an: 069 58998-6060. Weitere Hinweise finden Sie online unter www.union-investment.de/beschwerde. Stand 1. November 2021.


Bekanntmachungshinweise

Information über Bauaktivitäten und Neues aus dem Marktrat

In diesem Abschnitt möchten wir Sie über geplante Bau- und Investitionsplanungen und Neues aus dem Marktrat informieren:

Erweiterung Mittelschule und Sanierung der kleinen Turnhalle

Die Arbeiten in der Schule gehen mit großem Elan weiter. Das Bild zeigt die Südseite der Mittelschule. Der Zugang ist befestigt. Ebenso die Fluchtwege aus dem Kellerbereich. Sobald das Wetter wieder besser wird, geht es im Innenhof weiter.



Hans Herteis
Neumarkter Straße 9 • 92283 Lauterhofen
Tel. 09186/273 • Fax 09186/705
eMail: schreinerei.herteis@yahoo.de



Gut für's Klima – Gut für Sie!
Holz-Alu-Fenster

- Fenster IV 78 mit 3fach Glas
Glasaufbau 4-18-4-18-4 UG: 0,5 UW: 1,0
- Sehr gute Wärmedämmung durch thermische Profiltrennung
- 3 umlaufende Dichtungen mit Alu-wetterschenkel
- keine Beschädigung der Aluschale beim Betreten
- Passiv - Qualität

MY Massivhaus
www.mymassivhaus.de



THUMANNBAU

*...weil Bauen
Vertrauenssache ist!*

PLANUNG

**NEUBAU
UMBAU
SANIERUNG**



Planung

Rohbau

Putz

**PUTZ
TROCKENBAU
ESTRICH
BETON-
GLÄTTEN**



Estrich

Außenputz

Außenanlagen

**AUSSEN-
ANLAGEN**

**SCHLÜSSEL-
FERTIG**

Niederhofen 24, 92367 Pilsach
T 09186/ 90 94 310 info@thumann-bau.de

**Pflegefachkräfte für unsere
Senioreneinrichtungen
dringend gesucht!**

Kommen Sie zum Arbeitgeber mit Herz und Sinn!

Interesse?

Weitere Informationen zu unseren Stellen finden Sie auf
unserer Homepage unter www.awo-nuer-land.de

Bitte senden Sie uns Ihre Bewerbung per E-Mail an:

kreisverband@awo-nuer-land.de

oder per Post an unsere unten stehende Adresse.



**Kreisverband
Nürnberger Land e.V.**

Burgthanner Str. 99, 90559 Burgthann-Mimberg
Tel.: 09183 / 914-100



Prüfen. Bewerten. Begutachten.



**Gleich Termin
vereinbaren!**
Tel.:
09180/408979-0

RIEDEL

**In Ihrer
Nähe!**



Leistungen im gesetzl. geregelten Bereich (im Auftrag der amtlich anerkannten KÜS):

**Haupt-
untersuchung**
(HU) nach §29 StVZO

**Oldtimer-
begutachtung**
nach §23 StVZO

**Änderungs-
abnahmen**
nach §19(3) StVZO

**Umweltverträglich-
keitsprüfung**

**Gasanlagen-
prüfung**
(G607)

Kfz-Sachverständigenbüro Gerhard Riedel GmbH **Pyrbaum:** Nürnberger Str. 17 www.sv-buero-riedel.de info@sv-buero-riedel.de

Weitere Informationen des Marktes Lauterhofen

Verabschiedung der Markträtin Frau Schönfelder-Hans und Vereidigung der Nachfolgerin Frau Igl-Kraus

Markträtin Frau Schönfelder-Hans legte aus persönlichen Gründen ihr Amt als ehrenamtliches Marktratsmitglied nieder.

Bürgermeister Lang dankte Frau Monika Schönfelder-Hans für ihre konstruktive Mitarbeit als Marktgemeinderätin in der Zeit von 2014 – 2021. Man kann auf zahlreiche Projekte zurückschauen, welche in den letzten Jahren im Gremium diskutiert und beschlossen wurden.

Für die Zukunft wünschte er ihr alles Gute.

Als Nachfolgerin rückt Frau Evelin Igl-Kraus nach und wurde von Herrn Bürgermeister Ludwig Lang mit den Sätzen: „*Ich schwöre Treue dem Grundgesetz für die Bundesrepublik Deutschland und der Verfassung des Freistaates Bayern. Ich schwöre, den Gesetzen gehorsam zu sein und meine Amtspflichten gewissenhaft zu erfüllen. Ich schwöre, die Rechte der Selbstverwaltung zu wahren und ihren Pflichten nachzukommen, so wahr mir Gott helfe.*“ vereidigt.



Foto: Brigitte Lang

Vorstellung neuer Mitarbeiter

Seit 01.11.2021 ist Herr **Stefan Meier** aus Ballertshofen beim Bauhof des Marktes Lauterhofen angestellt und verstärkt tatkräftig das Bauhofteam. Zuvor absolvierte er eine Schreinerlehre und war zuletzt bei der Firma Max Bögl tätig.

Bürgermeister Lang freute sich über die Verstärkung und wünschte ihm weiterhin viel Erfolg bei der Einarbeitung.



Nachruf Josef Gruner

Am 12. November 2021 verstarb Herr Josef Gruner (Gruner Sepp). Er goss am Marktplatz liebevoll die Blumen (siehe Bild).

An dieser Stelle geht mein herzlicher Dank auch an die vielen „leisen“ MitbürgerInnen, die sich aktiv für die Verschönerung unserer Ortschaften einsetzen.

Mein Dank gilt auch all denen, die sich in Vereinen und Organisationen z. B. in der Nachbarschaftshilfe engagieren.



Neuigkeiten zum Online-Fundbüro

Seit kurzem ist die neue Plattform für das Online-Fundbüro auf der Internetseite des Marktes Lauterhofen online.

Unter <https://www.lauterhofen.de/online-ins-rathaus.php> → Fundbüro kommen Sie bequem in die Erfassungsmaske.

Die abgefragten Daten sind sehr umfassend, um eine spätere, eindeutige Zuordenbarkeit des verlorenen Gegenstandes sicherstellen zu können.

Eine Bestätigung über einen online gemeldeten Verlustgegenstand erhalten Sie am Ende per E-Mail, genauso die automatische Rückmeldung, sollte Ihr verlorener Gegenstand gefunden und beim Markt Lauterhofen abgegeben werden.

Neben dem Online-Fundbüro finden Sie weitere Online-Vorgänge wie z.B. die Anmeldung eines Hundes, die Erteilung eines SEPA-Lastschriftmandates oder auch die Beantragung einer Geburtsurkunde auf der Startseite www.lauterhofen.de unter

Der Markt Lauterhofen arbeitet ständig an einer Verbesserung und Erweiterung des Online-Angebotes.

Neugestaltung „Alte Sulzbacher Straße“

Nach Rücksprache mit dem Planungsbüro G+2S Landschaftsarchitekten (Herr Garnhartner) und mit der Regierung der Oberpfalz, wurde ein neuer Zeitplan für dieses Projekt festgelegt.

Die Neugestaltung der Alten Sulzbacher Straße wird im Frühjahr 2023 begonnen.

In diesem Jahr werden die Detailplanungen für die Ausschreibung im Herbst 2022 erarbeitet und fertiggestellt.

Wichtig ist, dass vor der Ausschreibung nochmals die Anwohner zum Stand der Planung informiert und einbezogen werden.



Franz Krieger Zimmerermeister

Martinstraße 1 • 92283 Lauterhofen
Tel.: 09186/ 337 • Mobil: 0175/1604172

Holzmassivbau Dachstühle Altbaumodernisierung Carports Terrassen



Traumhaus gesucht?

Dann sind Sie bei uns richtig!
Wir nehmen Ihnen von Anfang an die größten Sorgen ab. Für ein entspanntes und sicheres Bauen!

Massivhäuser:

- ✓ zu günstigen Festpreisen
- ✓ Sicherheit bei der Finanzierung
- ✓ mit garantierter Bauzeit

Aus der Region!

Jetzt informieren! ☎ 09189 / 41200-0 www.tc-neumarkt.de

Town & Country HAUS
FIMA Hausbau GmbH
Town & Country Living Partner

100% FINANZIERUNGSGARANTIE
MARKENHAUS
SEIT 2009



Ganz Gesund

Physiotherapie
Naturheilkunde
Osteopathie

Bart Vossaert
Erlenweg 21
92367 Pilsach
Tel. 09181 - 2705 535

www.ganzgesundpraxis.de
physiotherapie@ganzgesundpraxis.de
naturheilkunde@ganzgesundpraxis.de

Unser TOP-Angebot im Februar!



**10% Rabatt
auf alle Stihl-
Sägeketten und
Führungsschienen**



Nur gültig bis 28. Februar 2022 und solange Vorrat reicht.



Inhaber: Jürgen Radke
Hersbrucker Str. 1 • 92283 Lauterhofen-Traunfeld
Tel.: 09189/40114 • e-mail: info@tankstelle-traunfeld.de

Unsere Öffnungszeiten:
Montag - Freitag: 7:00 Uhr bis 18:00 Uhr
Samstag: 9:00 Uhr bis 13:00 Uhr

Friedhofsangelegenheiten

In unserer Gemeinde hat die Friedhofskultur noch einen hohen Stellenwert. Der Friedhof ist der Ort, an dem unsere Verstorbenen beigesetzt werden. Er ist auch ein Ort der Trauerbewältigung für Angehörige und Freunde. Ebenso erweist er sich als sozialer Begegnungsort, der Kommunikation ermöglicht und der Vereinsamung Alleinstehender entgegenwirkt.

Die Familienstrukturen und die Anforderungen in der Arbeitswelt haben sich in den letzten Jahrzehnten sehr verändert. Die Urnenbestattung nimmt immer mehr zu. Deshalb werden in den gemeindlichen Friedhöfen in Lauterhofen, Trautmannshofen und Gebertshofen **verschiedene Formen an Grabstätten**, neben den Urnenanlagen auch **traditionelle Erdgrabstätten** angeboten.

Es gibt **Familiengräber** (2 Grabplätze) und **Einzelgräber** (1 Grabplatz), in denen Sarg- und Urnenbestattung möglich sind.

Wegen der Kosten für eine Tieferlegung und Mehrfachbelegung wird **vor** der Bestattung eine **Beratung durch die Friedhofsverwaltung dringend empfohlen**.

Laut unserer Friedhofssatzung gibt es einige Vorschriften zu beachten, damit unser Friedhof eine würdige Gedenkstätte bleibt.

- Als **Grab- und Wegeeinfassung** dienen die vom Markt zur Verfügung gestellten Betonpflastersteine. Jeder Grabeigentümer ist verpflichtet, die Grabplatten rund um die Grabstätte bei eventuellen Unebenheiten bzw. Senkungen selbst instandzusetzen. Für diese Arbeit kann beim Friedhofswärter ein Plattenheber ausgeliehen werden.
- Zudem sind **Grabeinfassungen** aus Metall oder Holz zugelassen, soweit diese mit der Würde des Friedhofs in Einklang stehen. Für Grabeinfassungen **aus Stein** wird bei Beschädigungen keine Haftung von Seiten der Gemeinde übernommen. Die geplanten Maßnahmen müssen vorher mit der Friedhofsverwaltung abgesprochen werden.
- **Grabplatten bzw. Abdeckungen** mit Steinen oder anderen Materialien dürfen sich über höchstens 2/3 über ein Erdgrab erstrecken. 1/3 der Grabfläche muss bepflanzt werden.
- Für **Grabdenkmäler** gibt es Richtwerte zur Größe und für bestimmte Bereiche Empfehlungen zu Farbe und Material. Dazu müssen vorher beim Markt Lauterhofen Skizzen eingereicht werden. In der Regel wird das vom beauftragten Steinmetz erledigt.
- In letzter Zeit wird immer wieder das WC neben dem Leichenhaus im Friedhof Lauterhofen stark verunreinigt.

Aus diesem Grund muss die Toilette solange zugesperrt bleiben, bis der Raum wieder gereinigt wurde. Dem Markt entstehen dadurch zusätzliche Kosten.

Die Friedhofsverwaltung bittet um Ihr Verständnis.

Ermittlung der Grundstücks- und Geschoßflächen mittels einer Flugdrohne

In Zusammenarbeit zwischen dem Markt Lauterhofen und dem Zweckverband zur Wasserversorgung der Pettenhofer Gruppe wurde das Ingenieurbüro Seidl & Partner beauftragt, sämtliche beitragspflichtigen Grundstücks- und Geschoßflächen zu vermessen und digital aufzunehmen. Die zu ermittelnden Flächen werden für die Beitrags- und Gebührenkalkulationen benötigt.

Um zu vermeiden, dass Grundstückseigentümer bzw. Nutzungsberechtigte mit zeitaufwendigen Begehungen und Vermessungsarbeiten auf ihren Grundstücken und den dazu notwendigen Terminabsprachen belastet werden müssen, haben wir beschlossen, die Flächenermittlung mit einer Vermessungsdrohne durchzuführen. Dieses Fluggerät liefert georeferenzierte Daten und ermöglicht dadurch die präzise Erfassung der Grundstücks- und Geschoßflächen. Dieses Vorgehen ist insbesondere zu Pandemiezeiten von großem Mehrwert, da hierdurch Kontakte stark reduziert werden.

Als Ergebnis der Vermessungsarbeiten erhalten die Grundstückseigentümer im Anschluss einen Fragebogen mit allen Flächenangaben und



einer genauen Planzeichnung des Grundstücks. In diesem Fragebogen können ergänzende Angaben gemacht und gegebenenfalls Einwendungen zu den ermittelten Flächen mitgeteilt werden. Anschließend werden die Angaben nochmals durch das Ingenieurbüro überprüft. Sollten noch immer Unstimmigkeiten vorhanden sein, führt das Ingenieurbüro nochmals eine Begehung vor Ort durch.

Die Vermessungsdrohne wird bei der Befliegung in einer Höhe von ca. 50 – 100 Metern über die Grundstücke hinwegschweben und sich jeweils nur für wenige Augenblicke über einem einzelnen Grundstück befinden. Die Befliegung wird voraussichtlich im März und – je nach Wetterlage – in den April hinein stattfinden und je Ortschaft – abhängig von der Größe – mehrere Stunden oder einen Tag in Anspruch nehmen. Die Befliegung wird durch speziell geschulte Mitarbeiter des Ingenieurbüros durchgeführt, die jederzeit vor Ort angesprochen werden können.

Gemäß der Verordnung zur Regelung des Betriebs von unbemannten Fluggeräten vom 30.03. 2017 (Bundesgesetzblatt 2017, Teil 1 Nr. 17), dort Art. 21 a Abs. 2 Nr. 1 und der Luftverkehrsordnung (LuftVO) vom 29.10.2015, dort § 21 k Abs. 1 Nr. 1 ist das Überfliegen der Grundstücke des Gemeindegebietes durch oder unter Aufsicht der Gemeinde zur Erfüllung ihrer Aufgaben erlaubnisfrei zulässig. Nähere Auskünfte erteilt Ihnen hierzu auch die zuständige Regierung von Mittelfranken, Bereich Wirtschaft, Landesentwicklung und Verkehrs, Luftamt. Die Befliegung wird von uns begleitet und ist auch der örtlich zuständigen Polizeiinspektion angezeigt.

Handwritten signature of Ludwig Lang in blue ink.

Ludwig Lang
1. Bürgermeister

Handwritten signature of Xaver Lang in blue ink.

Xaver Lang
Vorsitzender Zweckverband zur
Wasserversorgung der Pettenhofer Gruppe

Neues von der Meldebehörde

Jubilare im November 2021

Aus Datenschutzgründen
nur in der gedruckten
Version sichtbar.

Jubilare im Dezember 2021

Aus Datenschutzgründen
nur in der gedruckten
Version sichtbar.

Herzlichen Glückwunsch vom Markt Lauterhofen!

Hinweis: Wenn Jubiläen nicht im Mitteilungsblatt veröffentlicht werden sollen, bitten wir um Mitteilung unter der Telefon-Nr. (09186) 93 10-10 (Bürgerbüro).



Tankstelle Strobl - Williams Lauterhofen



AVIA Shop



24 h - Tankautomat



Segafredo®



LPG



Lotto - Toto
Annahmestelle



Waschanlage mit
2,80 m Höhe



Hermes
Paketshop

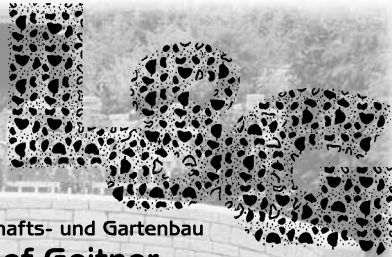
Öffnungszeiten:
Montag bis Samstag
von 06.30 bis 20.00 Uhr
Sonntag
von 08.00 bis 20.00 Uhr



Ehrlich gut.

Neumarkter Straße 12 • 92283 Lauterhofen/OPf. • Telefon 09186/909195 • Fax 09186/90 92 12

- Gartengestaltung
- Stein- u. Pflasterarbeiten
- Baumfällarbeiten
- Wegeerneuerungen
- Kanalarbeiten



Landschafts- und Gartenbau
**Josef Geitner
& Sohn** GbR

Ludwigskanalstraße 33
92348 Berg/Unterölsbach
Telefon 0 91 89 / 17 49 • Fax 40 72 96
E-Mail: josefgeitner@t-online.de
www.geitner-gala-bau.de

PLANUNGSBÜRO FELSER Jürgen

Staatlich geprüfter Bautechniker mit ZQualVBau
--- Nachweisberechtigter für Standsicherheit ---



Bauplanung

Eingabeplanung

3D-Visuell



Bojerstraße 7

92283 Lauterhofen

Tel.: 09186/90 99 46

Mobil: 0170/9 32 65 50

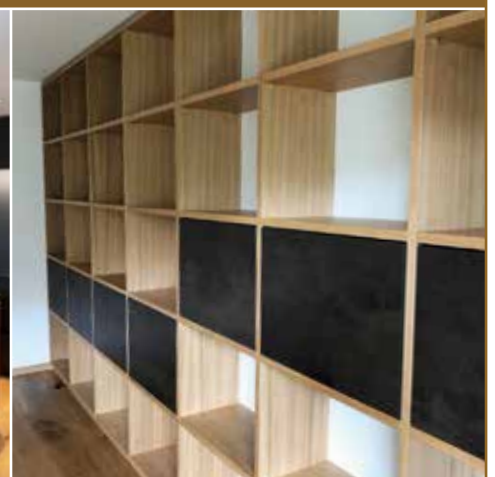
Fax: 09186/90 93 33

E-Mail: Juergen.Felser@web.de

www.BAUPLANUNGin3D.de

DER EINMÖBLER

MÖBELMANUFAKTUR
WOHNRAUMPLANUNG
EINRICHTUNGSKONZEPTE
MEISTERFACHBETRIEB



- Komplettlösungen für Inneneinrichtungen
 - Möbelfertigung, Polsterarbeiten
 - durchdachte Raumkonzepte
 - Schiebetürsysteme
- Olaf Spallek | Schreinermeister | Hochtannel 35 | 92283 Lauterhofen | Fon 09186 729 | www.einmoebler.de | kontakt@einmoebler.de

© Kilian-Verlag

Veröffentlichung von Geburten

Aus datenschutzrechtlichen Gründen erscheinen die Geburten nicht mehr automatisch im Mitteilungsblatt. Eine Veröffentlichung kann nur erfolgen, wenn eine schriftliche Einverständniserklärung bei der Marktverwaltung abgegeben wird.

Wir bitten um Verständnis.

Sterbefälle im November/Dezember 2021

Aus Datenschutzgründen nur in der gedruckten Version sichtbar.

Einwohnerbewegung 01.11.2021 bis 31.12.2021

Bewegungsart	Einwohner gesamt	Einwohner männlich	Einwohner weiblich
Einwohner am 01.11.2021 mit Hauptwohnung gemeldet	3818	1973	1845
Geburten	7	3	4
Sterbefälle	12	6	6
Zuzüge	15	7	8
Wegzüge	14	9	5
Einwohner am 31.12.2021 mit Hauptwohnung gemeldet.	3814	1968	1846

Neues vom Fundamt

Beim Fundamt liegen folgende Fundsachen zur Abholung bereit:

Schwarze Sonnenbrille • Hut und Teddybär • Fußball • Regenschirmhülle • 9x Schlüssel • Schwarzes Täschchen • Greifhilfe • 3x Brille mit Sehstärke • Huawei Handy • Autoschlüssel • 2x Lesebrille • Tuch • Regenschirm • Fahrrad • iPhone • Chip • Grauer Schal • Herrenuhr • Kappe • Ohrring • Kinderuhr

Sprechtag und Beratungen

Deutsche Rentenversicherung

In den **Beratungsstellen** erhalten Besucherinnen und Besucher **ausschließlich mit Termin** Zutritt. Der in der „Corona-Zeit“ ausgebaute telefonische Service wird auch in Zukunft unverändert beibehalten werden.

Über das kostenfreie **Servicetelefon 0800 1000 480 15** werden grundsätzlich erst einmal **alle** Anliegen der Kundinnen und Kunden am Telefon besprochen und möglichst **abschließend** geklärt. Nur falls dies nicht möglich ist, erfolgt durch die Beraterinnen und Berater eine Terminvereinbarung für eine Beratungsstelle.

Für die Kundinnen und Kunden ist es nicht möglich, selbst einen Termin zu buchen.

Anträge werden weiterhin (auch) telefonisch aufgenommen. Für diesen Fall erfolgt ein Rückruf im vereinbarten Zeitfenster (z.B. zwischen 13 und 14 Uhr). Dieser Service hat sich während der letzten Monate bestens bewährt und soll daher auch zukünftig so beibehalten werden.

Hier nochmals das Wichtigste auf einen Blick:

- Beibehaltung des ausgebauten Telefonservices über das kostenfreie Servicetelefon: **0800 1000 480 15**
- grundsätzlich **abschließende telefonische** Beratung
- ggf. telefonische Antragsaufnahme per Rückrufservice
- persönliche Beratung / Antragsaufnahme **ausschließlich mit Termin**,

- wenn das Anliegen vorab telefonisch nicht geklärt werden konnte
- strikte Zutrittskontrolle (**keine Spontanbesucher/innen**)
- Abzugebende Unterlagen können in die vorhandenen Briefkästen eingeworfen werden

Beratungstage der Bundeswehr im Landratsamt Neumarkt i.d.OPf. im Jahr 2022

Aktuell nur telefonische Beratung unter der Tel. 08009800880 möglich.

Außensprechtage des Zentrum Bayern-Familie und Soziales, Region Oberpfalz - Versorgungsamtes Regensburg beim Gesundheitsamt Neumarkt

Das Zentrum Bayern Familie und Soziales, Region Oberpfalz, bietet Außensprechtage beim Gesundheitsamt Neumarkt mit dem Ziel einer zeitgerechten und bürgernahen Beratung an.

Das Beratungsangebot umfasst folgende Tätigkeitsbereiche des Versorgungsamtes:

- Betreuung junger Familien (Elterngeld und Bayerisches Landeserziehungsgeld)
- Feststellungsverfahren nach dem Schwerbehindertenrecht

Die Sprechtag finden jeweils in der Zeit von **13.00-15.30 Uhr** in der Regel an jedem 3. Dienstag im Monat im **Gesundheitsamt Neumarkt, Dr.-Grundler-Straße 1**, statt.

Nächste Termine: nicht bekannt

Wir bitten zu beachten: Aufgrund der aktuellen Lage zum Coronavirus bleibt der Sprechtag des Versorgungsamtes Regensburg am Landratsamt Neumarkt i.d.OPf. bis auf Weiteres geschlossen! In Ihrem Interesse bedanken wir uns für Ihr Verständnis. Bei Fragen, die das Versorgungsamt betreffen, wenden Sie sich telefonisch an das Versorgungsamt, Tel.: 0941 780900.

Regens Wagner Offene Hilfen

Für Menschen mit Behinderung und Angehörige



Der Dienst **Offene Hilfen** von Regens Wagner bietet Unterstützung an für **Menschen mit Behinderung oder chronischer Erkrankung und ihre Angehörigen**. Unsere Mitarbeiter beraten fachlich kompetent und nehmen sich Zeit für Ihre Anliegen und Fragen. Auf Wunsch kommen wir auch zu Ihnen nach Hause.

Folgende Hilfen können von Betroffenen oder Angehörigen in Anspruch genommen werden:

- Beratung und Information rund um das Thema Behinderung
- Familienunterstützender Dienst (FUD)
- Freizeit- und Gruppenangebote
- Ambulant begleitetes Wohnen zur selbständigen Lebensführung
- Schulbegleitung/Arbeitsassistenten.

Finanzieren lassen sich viele dieser Hilfsangebote oftmals – je nach individueller Situation – über gesetzliche Ansprüche. Gerne nehmen wir uns Zeit für Ihre Fragen und stehen für ein persönliches Beratungsgespräch zur Verfügung. Auf Wunsch besuchen wir Sie auch zu Hause. Sie erreichen unseren Dienst unter: Offene Hilfen Neumarkt-Nord, Dr. Schrauth-Str. 11e, 92318 Neumarkt, Telefon: (09181) 40 62 72 70, E-Mail: offene-hilfen-neumarkt@regens-wagner.de, Internet: regens-wagner-lauterhofen.de

Gesucht:

BesucherIn auf ehrenamtlicher Basis für eine sehr nette ältere Dame oder einen sehr netten älteren Herrn, wohnhaft bei Regens Wagner Lauterhofen zum Kaffee trinken, kleinere Spaziergänge und Gespräche.

Bei Interesse bitte melden bei:

Regens Wagner Lauterhofen, Isabella Federl,
Telefon 09186 179-305, oder isabella.federl@regens-wagner.de

Blutspendetermin

Nächster Blutspendetermin in Lauterhofen:

Donnerstag, 12. Mai 2022, von 16.30 bis 20.30 Uhr in der Schule Lauterhofen.



Fliesen Bergstraße 1, Laaber
 Naturstein 92367 Plisach
 Ausstellung Tel.: 09186 - 902025
 Treppe Fax: 09186 - 902027
 Sanierung www.fliesen-vohler.de
 Reparatur info@fliesen-vohler.de

F
V
Fliesen VOHLER
Meisterfachbetrieb



DEMA-BAU
 Planung & Gutachten

DEMA - BAU Planung & Gutachten

☎ 09189 / 41 38 420
 @ info@dema-bau-planung.de
 🌐 www.dema-bau-planung.de

Genehmigungsplanungen
 Gutachten
 Baubetreuung / Bauleitung

Südring 8 b / 92283 Lauterhofen OT Traunfeld



PRAXIS FÜR ERGOTHERAPIE
Sonnenschein

Ein Tag, an dem du nicht lächelst,
 ist ein verlorener Tag.
Charly Chaplin

INHABERIN: KATHARINA WINKLER
 Zum Weingarten 12,
 92283 Lauterhofen / Trautmannshofen
 Tel.: 09186 / 9097196
 Termine nur nach telefonischer Vereinbarung! - Hausbesuche möglich!

... Lack ab



SCHÜTZ
UNFALLINSTANDSETZUNG & LACKIERUNG

> sauber
 > preiswert
 > mit Garantie

St.-Martin-Str. 14
 92355 Lengenfeld
 Tel. (0 91 82) 9021 04
 Fax (0 91 82) 9021 05
 e-mail: herbert@schuetz-le.de
 www.schuetz-unfallinstandsetzung.de



HÄUSLER
BESTATTUNGEN

Am Sand 26
 92318 Neumarkt-Holzheim
 ☎ 09181/41045
 www.bestattungen-haeusler.de

Irgendwann betrifft es jeden.
 Totschweigen ist keine Lösung.
 Bestattungsvorsorge – wir setzen Ihre Vorstellungen um.

Schnell passiert. Schnell repariert!



Wir reparieren Ihren Blechschaden hochwertig und zu fairen Preisen!
SCHNELL PERFEKT GÜNSTIG

Nach einem Schaden an Blech oder Lack sollten Sie sich unbedingt von uns ein unverbindliches Angebot erstellen lassen.

Unfallinstandsetzung • Autolackierung • Autoglas



HOLZBAU DIRNER GmbH

Tel.: 0160 / 96 42 75 80
www.dirner-holzbau.de

Industriestraße 4 92283 Lauterhofen Fax: 09186 / 90 90 701 E-Mail: info@dirner-holzbau.de

- Holzhäuser
- Dachstühle
- Hallen
- Carports
- Balkone
- Terrassen
- Innenausbau
- Altbausanierung
- Dachdeckung
- Planung
- Beratung
- Schlüsselfertiges Bauen

BRK-Kleiderkammer

Die Kleiderkammer des BRK Kreisverbandes Neumarkt, Klägerweg 9, 92318 Neumarkt, ist zu den gewohnten Öffnungszeiten

Montag und Dienstag	10.00 Uhr – 13.00 Uhr
Mittwoch	10.00 Uhr – 15.00 Uhr
Donnerstag	10.00 Uhr – 16.00 Uhr
Freitag	10.00 Uhr – 12.00 Uhr

wieder geöffnet. Aufgrund der Corona-Hygieneschutzmaßnahmen kann es zu Wartezeiten kommen.

Kleiderspenden können nur nach telefonischer Voranmeldung angenommen werden.

Gesundheitsregion-Neumarkt

Sie suchen einen Arzt?
Sie suchen eine Beratungsstelle?
Eine Selbsthilfegruppe?

Hier finden Sie alles rund um Ihre Gesundheit:

www.gesundheitsregion-neumarkt.de



Seniorentelefon der Diakonie Neumarkt - Wir hören Ihnen zu!

Neumarkt – Ab sofort gibt es für Senioren immer mittwochs auch telefonische Hilfe der Beratungsstelle für psychische Gesundheit im Alter der Diakonie Neumarkt.

Manche Ereignisse verändern das Leben grundlegend und nichts läuft mehr rund. Wenn der Körper im Alter streikt, wird die Mobilität eingeschränkt und damit auch die Selbstständigkeit. Oft ist Einsamkeit die Folge und es fällt den Betroffenen schwer, ihre Lebenssituation zu bewältigen. Da kann ein Gespräch mit einem verständnisvollen Menschen helfen und erleichternd wirken. Der Griff zum Telefon ist der erste Schritt, um ein offenes Ohr, Unterstützung und Informationen über Hilfsangebote im Alter zu erhalten.

Seniorentelefon immer mittwochs von 11.00 bis 12.00 Uhr unter der Rufnummer: 09181-46400

Kontakt: Beratungsstelle für psychische Gesundheit im Alter, Friedenstr. 33, 92318 Neumarkt

Umweltecke

Abfuhrpläne 2022

Die Abfuhrtermine wurden auch im Umweltkalender 2022 des Landkreises Neumarkt veröffentlicht. Der Kalender wurde jedem Haushalt zugestellt.

Außerdem finden Sie Abfuhrpläne für alle Abfallarten unter:
www.landkreis-neumarkt.de/abfallwirtschaft

Einen interaktiven Abfuhrplan können Sie sich als Kalender oder Terminliste unter <https://www.abfuhrplan-landkreis-neumarkt.de/lauterhofen> erstellen und anschließend ausdrucken, speichern oder als Kalenderdatei einbinden.

Restmüllabfuhr – Abfuhrplan 2022

Tour 9: Mo, gerade KW

14.02. • 28.02. • 14.03. • 28.03. • 09.04. • 25.04. • 09.05. • 23.05. • 07.06. • 20.06. • 04.07. • 18.07. • 01.08. • 16.08. • 29.08. • 12.09. • 26.09. • 10.10. • 24.10. • 07.11. • 21.11. • 05.12. • 19.12.

Aglasterhof, Autobahnmeisterei + Hohe Birke, Ballertshofen, Brenzenwang, Buschhof, Deinschwang, Dippersricht, Eratsmühle, Freiberg, Gebertshofen, Grafenbuch, Landnerhof, Mettenhofen, Mittersberg, Muttenshofen, Pettenhofen, Ramertshofen, Reitelshofen, Traunfeld + Kläranlage, Trautmannshofen, Wilfertshofen.

Tour 26: Mi, ungerade KW

09.02. • 23.02. • 09.03. • 23.03. • 06.04. • 20.04. • 04.05. • 18.05. • 01.06. • 15.06. • 29.06. • 13.07. • 27.07. • 10.08. • 24.08. • 07.09. • 21.09. • 05.10. • 19.10. • 03.11. • 16.11. • 30.11. • 14.12. • 28.12.

Brunn, Eidelberg, Engelsberg, Finsterhaid, Fischermühle, Graben, Hadermühle, Hansmühle, Hartenhof, Hillohe, Holzheim, Inzenhof, **Lauterhofen** + Kläranlage, Mantlach, Marbertshofen, Nattershofen, Niesaß, Ruppertslohe, Schlägelmühle, Schweibach, Stieglitzenhöhe, Thürnsnacht.

Papiertonne – Abfuhrplan 2022

Bezirk 27

16.02. • 17.03. • 13.04. • 12.05. • 18.06. • 18.07. • 17.08. • 12.09. • 17.10. • 10.11. • 14.12.

Aglasterhof, Autobahnmeisterei + Hohe Birke, Ballertshofen, Brenzenwang, Brunn, Deinschwang, Dippersricht, Eidelberg, Engelsberg, Eratsmühle, Finsterhaid, Fischermühle, Freiberg, Gebertshofen, Graben, Grafenbuch, Hadermühle, Hansmühle, Hillohe, Holzheim, Inzenhof, Landnerhof, **Lauterhofen** + Kläranlage, Mantlach, Marbertshofen, Mettenhofen, Muttenshofen, Nattershofen, Niesaß, Pettenhofen, Ramertshofen, Reitelshofen, Ruppertslohe, Schlägelmühle, Schweibach, Thürnsnacht, Traunfeld + Kläranlage, Wilfertshofen.

Bezirk 28

16.02. • 17.03. • 13.04. • 12.05. • 18.06. • 18.07. • 18.08. • 13.09. • 17.10. • 10.11. • 15.12.

Buschhof, Hartenhof, Mittersberg, Stieglitzenhöhe, Trautmannshofen.

Gelber Sack – Abfuhrplan 2022

Tour 69

09.02. • 23.02. • 09.03. • 23.03. • 06.04. • 21.04. • 04.05. • 18.05. • 01.06. • 15.06. • 29.06. • 13.07. • 27.07. • 10.08. • 24.08. • 07.09. • 21.09. • 05.10. • 19.10. • 03.11. • 16.11. • 30.11. • 14.12. • 29.12.

Aglasterhof, Autobahnmeisterei + Hohe Birke, Ballertshofen, Brenzenwang, Deinschwang, Dippersricht, Eidelberg, Eratsmühle, Freiberg, Gebertshofen, Grafenbuch, Landnerhof, Marbertshofen, Mettenhofen, Muttenshofen, Pettenhofen, Ramertshofen, Reitelshofen, Ruppertslohe, Schweibach, Traunfeld, Wilfertshofen.

Tour 71

10.02. • 24.02. • 10.03. • 24.03. • 07.04. • 21.04. • 05.05. • 19.05. • 02.06. • 17.06. • 30.06. • 14.07. • 28.07. • 11.08. • 25.08. • 08.09. • 22.09. • 06.10. • 20.10. • 04.11. • 17.11. • 01.12. • 15.12. • 29.12.

Brunn, Buschhof, Engelsberg, Finsterhaid, Fischermühle, Graben, Hadermühle, Hansmühle, Hartenhof, Hillohe, Holzheim, Inzenhof, **Lauterhofen** + Kläranlage, Mantlach, Mittersberg, Nattershofen, Niesaß, Schlägelmühle, Stieglitzenhöhe, Thürnsnacht, Trautmannshofen.

Lithium-Ionen-Akkus, brandgefährliche Batterien

Gerade zu Weihnachten werden mehr elektrisch und elektronisch betriebene Geräte verkauft als zu jeder anderen Jahreszeit. Entsprechend hoch ist das Aufkommen an Elektroaltgeräten. Ein neues Handy, ein Computer mit noch leistungsfähigerem Prozessor, eine noch bessere Grafikauflösung oder einfach der Fernseher mit 2m Bildschirmdiagonale müssen es schon sein. Und so landen jedes Jahr zur Weihnachtszeit abertausende von Handys, Fernsehern, Computern, Stereoanlagen und Playstations im Elektroschrott.

In zahlreichen Elektrogeräten sind mittlerweile Lithium-Ionen-Akkus verbaut. Diese sind sehr leistungsfähig, deshalb findet man sie in Mobiltelefonen, Akkuschauber, Kameras und vielen anderen Geräten. Die Kehrseite der Medaille ist, dass Lithium-Ionen-Akkus bei falscher Behandlung ein sehr großes Brandrisiko darstellen.

Immer wieder kommt es auf Wertstoffhöfen und bei Recyclingbetrieben zu Bränden. Die Ursache sind meist Lithium-Ionen-Akkus und Batterien, die nicht aus den Altgeräten herausgenommen wurden.

Wenn Sie ein Elektroaltgerät bei einer Sammelstelle abgeben, berücksichtigen Sie bitte folgende Hinweise.

- Enthalten die alten Elektrogeräte Batterien oder Akkus, die nicht fest verbaut sind, müssen Sie diese vor der Entsorgung/Abgabe entnehmen und getrennt als Batterie entsorgen. Dazu gibt es spezielle Sammelbehälter.
- Entnehmen Sie immer alle Batterien und Akkus aus dem Gerät bevor Sie es abgeben.
- Kleben Sie die Pole der Batterien mit Klebeband ab. Das ist besonders bei Lithium-Ionen-Akkus wichtig und vermeidet Kurzschlüsse und Brände.
- Werfen Sie die Elektroaltgeräte nicht einfach in die Sammelbehälter, sondern übergeben Sie sie dem Personal an der Sammelstelle.

Es ist wichtig, dass Sie ihr Elektroaltgerät möglichst schonend an der Sammelstelle abgeben. Nur dadurch ist sichergestellt, dass es zu keinen Beschädigungen an den verbauten Li-Ionen-Akkus kommt.

Übrigens, in die Restmülltonne dürfen Elektroaltgeräte und Batterien auf keinen Fall gegeben werden. Deshalb sind Elektrogeräte auch mit der durchgestrichenen Mülltonne gekennzeichnet.

Hilfreiche Informationen zur richtigen Entsorgung von Elektroaltgeräten finden Sie im Internet auf der Seite www.e-schrott-entsorgen.org

Die Seite www.brennpunkt-batterie.de stellt Ihnen umfassende Informationen zur richtigen Entsorgung von Li-Ionen-Akkus bereit und zeigt eindrucksvoll, was beim falschen Umgang mit den Batterien passieren kann.

Enthalten alte Elektrogeräte Batterien oder Akkus, die nicht fest verbaut sind, wie zum Beispiel Akkuschauber, Kameras und kabellose Tastaturen, muss man diese vor der Entsorgung auf dem Wertstoffhof entnehmen und getrennt entsorgen. Dafür stehen auf den Wertstoffhöfen in der Regel spezielle Batterie-Sammelbehälter bereit.



Achtung: Brandgefahr bei Lithium-Ionen-Akkus!

Nicht selten kommt es beim Recycling von E-Schrott zu Bränden wegen nicht korrekt entsorgter Lithium-Ionen-Akkus. Sind diese beschädigt oder überhitzt, besteht Brandgefahr! Darum ist es besonders wichtig, sie vor der Rückgabe des Altgeräts herauszunehmen und getrennt zu entsorgen.

Jugendecke

Evangelische Jugend im Dekanatsbezirk Neumarkt

Hallo Mädels, hallo Jungs,

zu folgenden Freizeiten und Veranstaltungen
herzliche Einladung:

Ökumenischer Kreuzweg der Jugend voraussichtlich am 1. April. Näheres wird noch bekanntgegeben.

Kinderfreizeit in den Osterferien für 7 bis 10-Jährige (ab 1. Klasse) vom 10. bis 14. April 2022 im Jugendhaus Grafenbuch bei Lauterhofen. Basteln, Fußball, Spiele, spannende biblische Geschichten und Abenteuer erwarten Euch! Anmeldeschluss ist der 10. März. Der Preis beträgt 155,00 €, für jedes weitere Geschwisterkind 145,00 €.

Dekanatsjugendkonvent am Samstag, 23. April für Ehrenamtliche der evangelischen Jugendarbeit in den Kirchengemeinden und Verbänden.

Dekanatskindertag am 21. Mai 2022 für Kinder ab der 1. Klasse bis einschl. 12 Jahre.

Kinder-Sommerfreizeit für 9 bis 12-Jährige vom 07.-12. August 2022 in Grafenbuch; Preis 175,00 €, für jedes weitere Geschwisterkind 165,00 €.

Jugend-Sommerfreizeit für 13 bis 17-Jährige vom 15.-27. August 2022 in Italien am Campingplatz „Camping Village“/ Marina Julia / Italien.



Unser Camp liegt direkt an der Adriaküste zwischen Venedig und Triest an dem kleinen und lebendigen Badeort Marina Julia. Unsere Zelte sind um einen gemeinsamen Gruppenbereich aufgestellt und mit Holzfußboden und Betten ausgestattet. Natürlich kochen wir wieder unser Essen in einer eigenen Lagerküche und bereiten ein spannendes und abwechslungsreiches Programm für Dich vor! Das Camp hat direkten Zugang zum Strand und bietet außerdem kostenfreien Zugang zum Wasserpark am Campingplatz. In unserem Programm sind auch wieder Ausflüge, u.a. ein Ausflug nach Venedig mit eingeplant. Kosten: 550,00 € (Juleicainhaber_innen 530,00 €). Anmeldeschluss: 05. Juli 2022. Das Mitarbeiter_innenteam freut sich auf Dich!

Alle Aktionen und Veranstaltungen finden vorbehaltlich von Einschränkungen durch „Corona“ statt!

Neben unserer Homepage könnt ihr uns auf Instagram mit folgendem Link finden: https://instagram.com/ej_dekanat_neumarkt?igshid=5one0euv130

Herzliche Grüße und eine gute Zeit

Ruth Bernreiter, Dekanatsjugendreferentin

Infos u. Anmeldungen zu allen Veranstaltungen gibt es in der Geschäftsstelle der Evang. Jugend im Dekanatsbezirk Neumarkt, Kapuzinerstr. 4, 92318 Neumarkt, Tel.: 09181 46256-114, Fax 46256-159, E-Mail: ej.dekanat-neumarkt@elkb.de, www.ejdnm.de.

Verschiedenes

Schule Lauterhofen

Die Schulleitung der Mittelschule Lauterhofen macht auf folgende Termine aufmerksam:



Anmeldung als externer Teilnehmer zum

- Qualifizierenden Abschluss 9. Klasse

Voraussetzung: Schüler der 9. Jahrgangsstufe aus einer anderen Schulart (Realschule, Gymnasium, Berufsschule oder alle, die ihre Schulpflicht erfüllt haben) aus dem Gemeindebereich Lauterhofen / Pilsach; Anmeldung bis Mittwoch, 23.02.2022 an der **Mittelschule Lauterhofen** von 7:00 bis 11:30 Uhr, Telefon 09186 9304-0.

- Mittlerer Schulabschluss 10. Klasse

Voraussetzung: Schüler der 10. Jahrgangsstufe aus einer anderen Schulart (Realschule, Gymnasium oder Berufsschule) aus dem Gemeindebereich Berg / Lauterhofen / Pilsach; Anmeldung bis Mittwoch, 23.02.2022 an der **Schwarzachtal-Schule Berg** von 08:00 bis 11:30 Uhr, Telefon 09189 4416-0.

Umweltschule

Auch in diesem Jahr darf die Grundschule und Mittelschule Lauterhofen den Titel Umweltschule in Europa tragen. Trotz längerer Phasen des Distanzlernens konnten viele Projekte und Ideen umgesetzt werden. Die Schulgarten AG arbeitete fleißig im Schulgarten, der sogar durch ein weiteres Hochbeet ergänzt werden konnte. Auch die Umwelt AG baute Insektenhotels, steckte Blumenzwiebeln und kümmerte sich um die Schulbienen. Weitere Projekte wurden von einzelnen Klassen umgesetzt. Die M8 nahm beispielsweise am Wettbewerb „Grünes Licht für Artenvielfalt“ teil. Hierbei mussten seltene geschützte Pflanzen- und Tierarten fotografiert werden. Insgesamt sind wir froh und stolz auch heuer wieder - unter erschwerten Bedingungen - ausgezeichnet worden zu sein.



Nikolausbesuch



Der Nikolaus besuchte am 06. Dezember unsere ersten und zweiten Klassen.

In diesem Zusammenhang gilt unser herzliches Dankeschön dem Elternbeirat für die Organisation und der Firma Trollius für die großzügige Spende der Nikolause für alle Schülerinnen und Schüler der Grundschule und Mittelschule Lauterhofen.

Kindergarten Maria Goretti

Neues Jahr, neues Glück

Dankend haben wir das Jahr 2021 verabschiedet und diesmal wieder gemeinsam mit einer schönen Weihnachtszeit abgerundet. Mit Plätzchen, Basteleien und Weihnachtsliedern wurde den Kindern die spannende Adventszeit versüßt und Vorfreude auf die Ferien geschenkt.

Wir danken herzlich Familie Biller, die uns einen wunderschönen Weihnachtsbaum für den Eingangsbereich gespendet hat, der uns bereits beim Ankommen in Weihnachtsstimmung versetzt hat.

Auch ein Dankeschön geht an die Familien, die uns so zahlreich Naturmaterialien zum Basteln gesammelt haben. Hiermit sind innerhalb kürzester Zeit tolle Kunstwerke entstanden.



Groß werden mit Großzügigkeit

Bereits zu Beginn des neuen Jahres haben uns wieder viele Spenden erreicht. Wir bedanken uns herzlich bei der Familie Enderlein, C. Rudolph Wärmetechnik e.K. aus Pettenhofen, die uns 100,00 € gespendet hat. Es ist immer wieder schön, Neuigkeiten von ehemaligen Kindergartenkindern zu hören.

Auch ein Dank geht an Herrn Josef Weber, der in der Weihnachtszeit fleißig in der Werkstatt tätig war, um uns Weihnachtsgeschenke zum Verkaufen herzustellen. Der Erlös aus diesem Verkauf betrug über 90,00 €. Wir freuen uns sehr über diese Spenden und haben bereits Verwendung für diese gefunden.

Noch freie Stellen: SEJ/SPS Praktikant/in

Für das kommende Kindergartenjahr 2022/23 ist eine freie Stelle für eine/n SEJ/SPS Praktikant/in zu vergeben. Wenn du Lust hast in einem motivierten, bunten Team mitzuwirken, dann nutze die Chance und schicke uns jetzt deine Bewerbung. Mehr Infos zum Kindergarten gibt's auf unserer Homepage. Wir freuen uns auf dich!

Ein spannendes Jahr liegt vor uns...

Wir freuen uns, dass die Hygienekonzepte den Kindergartenbetrieb ohne Notbetreuung erlauben und die Kinder den bunten Alltag in unserem Kindergarten mitbestimmen können. In diesem Jahr setzen wir verstärkt auf die Partizipation. Mittendrin statt nur dabei, gestalten die Kinder die anstehenden Feste, Feiern, Angebote und Themen mit, die sie in ihrer Kindergartenzeit für wichtig erachten. Dies setzen wir beispielsweise mit Kinderkonferenzen und demokratischen Abstimmungsverfahren um. Hierbei lernen die Kinder, dass ihre Stimme zählt und sie sich für ihre Interessen einsetzen dürfen und sollen. Visualisiert werden die jeweiligen Ergebnisse anschließend auf Plakaten. Dies soll den Kindern, angelehnt an den Kinderrechten, in Zukunft mehr Mitbestimmung im Alltag ermöglichen. Wir sind schon gespannt, wie der bevorstehende Fasching aus Sicht der Kinder gestaltet wird.

Kindertageseinrichtung St. Gabriel

„Gelb ist die Sonne und grün ist das Gras, die ganze Welt ist ein bunter Farbenspaß“



Passend zum Jahresthema laden wir die Kinder in den nächsten Monaten ein, sich an bestimmten Tagen in einer speziellen Farbe zu kleiden.

An diesem Tag steht diese Farbe im Mittelpunkt. Das Kind erlebt im alltäglichen Geschehen dieses Tages die Farbe, sowohl im Freispiel als auch durch gezielte Angebote wie durch Bilderbücher, Lieder oder Kreisspiele oder Experimenten kennen, genau benennen (z.B.: Dunkelgrün, Türkis, Grasgrün oder Blassgrün) und begreifen. Im Erlebnisfeld des Kindes werden diese gängigen Farben an den besonderen Tagen des Weiteren mit Gefühlen (weiß fühlt sich anders an als grau), Temperaturempfinden (blau = eher kalt; rot = warm) und ästhetischem Empfinden (Lieblingsfarbe) wahrgenommen.



Los ging es am „weißen Donnerstag“ im Januar. Jedes Kind durfte an diesem Tag so „weiß“ wie möglich zu uns in die Kita kommen und die „Farbdusche“ durchschreiten. Dieses weiße „Gesamtbild“ aller Personen fügte sich somit auch gut in die momentane Jahreszeit unserer Natur ein. Es hatte an diesem Tag auch noch frisch geschneit. Der Draht nach oben scheint also zu funktionieren. :)

Weiß ist eigentlich im Farbkreis keine Farbe und konnte doch vielfältig im Spiel erlebt werden. Wir stellten „Schnee“ in den Gruppen her und hörten Geschichten und Bücher passend zum Thema. Viele Kinder stellten zu dem fest, dass uns die Farbe weiß in Gefühlsbereichen beruhigt und uns hinsichtlich der Kreativität viele Möglichkeiten aufzeigt sich zu verwirklichen. Ein weißes leeres Blatt bedeutet, dass alles möglich ist.

Im übertragenen Sinn die Möglichkeit sein Leben mit Farben zu füllen, zu experimentieren, Schritte im eigenen Leben bewusst zu gehen und sich eigenständig zu entwickeln. Durch unseren Situationsorientierten Ansatz gehen wir so auf die Bedürfnisse und Interessen jedes Kindes ein und holen es individuell in der Entwicklung dort ab wo es steht.

„Dein Leben ist so bunt, wie du dich traust es auszumalen“



AUF DIE NÄCHSTEN 25 JAHRE!

TEAMPLAYER GESUCHT!

BAUSTELLENLEITER / MONTEUR
AUFTRAGSABWICKLUNG / BUCHHALTUNG
FACHBERATER IM VERKAUF
AUSZUBILDENDE (SEPT. 2022)

ALLE JOBS
W/M/D

EIBNER REGNATH
25 JAHRE PERFORMANCE

WWW.EIBNER-REGNATH.DE    INDUSTRIEPARK ERASBACH B2 · 92334 BERCHING · TELEFON: 08462 / 9424 - 0

malerarbeiten + bodenbeläge

- moderne wandgestaltung
- fassadenanstrich
- wärmedämmung
- korkböden
- gerüstbau
- parkettböden abschleifen
- pvc-laminat
- teppich

Baubiologie IBN

maler königsberger

markus königsberger
 eschenbühl 2
 92283 trautmannshofen
 tel. 09186/ 90 21 85
 mobil 0171/ 3 57 02 15

www.maler-koenigsberger.de markus@maler-koenigsberger.de




Medizinische Fußpflege
 mit Kassenabrechnung
 Tel: 0151 46 18 69 67

Karola Mendl
Podologie

 **barrierefrei**
 Parken

Hofmühlstraße 2a info@mendl-podologie.de
 92367 Pilsach Termine nach Vereinbarung



Wir sind...

...eine 6-gruppige Kindertageseinrichtung inkl. Kinderkrippe mit Kindern im Alter von 1 - 6 Jahren und suchen zum nächstmöglichen Zeitpunkt eine/n

Kindertageseinrichtung St. Gabriel


Kinderpfleger / pädagogische Ergänzungskraft (m/w/d) oder Erzieher (m/w/d) oder Heilerziehungspfleger (m/w/d)
 in Voll- oder Teilzeit (unbefristet)
 im **Katholischen Kindergarten St. Gabriel, Sportzentrum 6, 92283 Lauterhofen**

Was können Sie von uns erwarten?

- Eine attraktive Vergütung nach dem Arbeitsvertragsrecht der bayerischen Diözesen (ABD)
- Zusätzlich eine vom Arbeitgeber finanzierte betriebliche Altersversorgung, damit Sie für die Zukunft besser planen können
- Eine Beihilfeversicherung auf Kosten des Arbeitgebers, die Sie bei bestimmten Krankheits- und Gesundheitskosten unterstützt

Sie haben Interesse? Dann bewerben Sie sich gerne bei uns!
 Leiterin Frau Renner freut sich über Ihren Anruf unter Telefon: 09186 - 902189.
 Schwerbehinderte Bewerber/innen (m/w/d) werden bei gleicher Eignung besonders berücksichtigt.

Senden Sie Ihre Bewerbungsunterlagen bitte bevorzugt per E-Mail direkt an kitaoberpfalzgbh@bistum-eichstaett.de oder per Post an Kath. Kindertageseinrichtungen Oberpfalz gGmbH, Ringstraße 61, 92318 Neumarkt.



KATHOLISCHE KITAS
OBERPFALZ

Unsere nächsten Farbtag werden sein ...

- der „kunterbunte Dienstag“ in der Faschingszeit
- der „graue Montag“ zum Thema Aschermittwoch, der uns mit dem Besuch von Pfarrer Ehrl auf die bevorstehende Fastenzeit einstimmt.

Ein Kind ist ein Buch, aus dem wir lesen und in das wir schreiben sollen - Peter Rosegger

Im Januar fanden die Anmeldetage für unsere Kita statt. Wir freuen uns, dass Sie als Eltern ihr Kind / ihre Kinder bei uns angemeldet haben und Sie uns somit Ihr wertvollstes ab dem 1. Kita Tag für einige Stunden vertrauensvoll in unsere Hände legen.

Täglich bringt sich jedes Kind in unser Kita-Leben mit ein und gestaltet es mit. Wir als Personal „lesen“ täglich aus jedem Kind und schreiben in das Buch der persönlichen Lebensgeschichte jedes einzelnen ein. Immer mit dem Gedanken „Hilf mir es selbst zu tun und hab Geduld meine Wege zu begreifen“

Wir wollen fleißige Handwerker sehen ...

An der Außenfassade, aber vor allem im Innenausbau unseres neuen Anbaus, sind viele Baufortschritte vollzogen. Nach und nach finden sich neue Möbel und Lampen ein und der Umzug der orangen Gruppe steht bevor.

Im ursprünglichen Kindergarten trakt beginnt der Umbau teils zur Krippe, sowie Verlegung und Vergrößerung einzelner Räumlichkeiten.

Durch diesen baulichen Schritt entstehen gerade im Kindergartenbereich wieder einzelne, vorübergehende Platzeinschränkungen. Wir machen das Beste daraus, freuen uns über das Verständnis der Eltern für die unabänderliche Situation und werden nach der Fertigstellung einen schönen Gesamtkomplex mit Leben füllen.

HERZLICHEN DANK FÜR ALLE SPENDEN IN DER WEIHNACHTSZEIT!

Naturkindergarten „Wald- und Wiesengang“

Unbezahlbar ist die Hand, die hilft wenn man sie braucht.

Wir erleben ganz oft helfende Hände, und bedanken uns dafür bei Allen.

Händeringend haben wir nach einem Nikolaus gesucht und da kam uns wie so oft Herr Wolfgang Steindl zu Hilfe, mit seiner liebevollen Art hat er die Kinder sofort in seinen Bann gezogen und es war sogar bei unseren Kleinsten keine Angst zu spüren. Ganz herzlichen Dank für den gelungenen Auftritt.

Auch die Gemeindearbeiter verdienen ein großes Lob. Sie haben an die Veranda ein Plexiglas angebracht so dass es jetzt windgeschützt ist. In der Garderobe wurden neue Ablagefächer und ein Regal angebracht.

Unsere News,

Im Januar sind zwei neue Kinder in den Naturkindergarten gekommen, so dass wir jetzt 20 Kinder sind.

Seit September unterstützt uns Frau Heidi Fritsch in ihrer Funktion als Assistentkraft.

Herzlich gratulieren wir ihr zur bestandenen Prüfung, die sie im Dezember mit Bravour abgelegt hat.

Vorschulkinder,

Unsere Großen arbeiten sich zurzeit durch die Anlaute. Mit Hilfe von Bildkarten und verschiedenen Aufgaben erlernen sie spielerisch die Anlaute. Auch Formen stehen auf dem Arbeitsplan. Leider fallen die Treffen mit den anderen Kindergartenkinder coronabedingt aus.

Fasching,

steht als nächstes an. Auch wir im Naturkindergarten wollen diese besonderen Tage mit den Kindern feiern. Die große Faschingsparty wird am Unsinnigen Donnerstag entweder im alten KiGa Maria Goretti, oder im Pfarrheim sein. Das Faschingsthema erschließt sich aus dem Jahresthema „Unsere Welt ist rund und bunt“. Es können Kostüme aus allen Nationen sein aber auch alles auf was die Kinder Lust haben.

In den Wochen vorher werden wir mit den Kindern lustige Lieder lernen, Deko basteln und Spiele spielen.

In einem Projekt bauen wir gemeinsam ein Kasperltheater und die dazu gehörenden Figuren aus Kochlöffeln. Das Kasperltheater wird dann den Kindern ganzjährig im Freien zum Spielen zur Verfügung stehen.



Raus ins Freie,

so lautet unser Konzept, und den Kindern macht es Spaß egal ob Regen, Schnee oder Sonnenschein, unsere Kids finden immer eine Beschäftigung.

Ich mach mir die Welt, wie sie mir gefällt.

Pomoc-Aktion

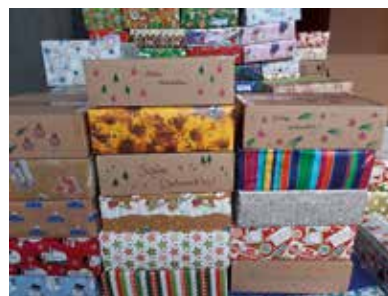
Sehr geehrte Damen und Herren, liebe Aktion Pomoc Freunde,

wir möchten uns auf diesem Wege ganz herzlich für die große Beteiligung an der "16. Aktion Pomoc für Lauterhofen" bedanken. Danke für Eure Organisation, Euren Einsatz, Euer Mitdenken, Eure große Spendenbereitschaft.

Wir konnten nach 5 Atzricht-PKW-Fahrten insgesamt **491 Päckchen** bei der Familie Christof und Sieglinde Graf abgeben. Vergangene Woche kam der LKW aus Banja Luka um alle Päckchen (knapp 3.500 Stück) abzuholen.

Heuer beteiligten sich viele Leute jeden Alters an der Aktion, folgende Schulen und Kindergärten waren heuer dabei:

Grundschule & Mittelschule Lauterhofen
Kita St. Gabriel Lauterhofen
KiGa Maria Goretti Lauterhofen
Natur KiGa Wald- und Wiesengang Lauterhofen
Grundschule & Mittelschule Bergau
Grundschule & Mittelschule Mühlhausen/Sulz
evang. KiGa unterm Regenbogen Mühlhausen/Sulz
KiGa Sulztaler Zwergennest Mühlhausen/Sulz



Die Verteilung der Weihnachtspäckchen wird in langjähriger Zusammenarbeit mit der Caritas Banja Luka geschehen. Dem Amberger Team, um Dr. Ulrich Iberer, wird es heuer coronabedingt nicht möglich sein, direkt beim Verteilen mit vor Ort zu sein. Die Verteilung an die bedürftigen Kinder und Jugendlichen geschieht konfessionsübergreifend in Bosnien bis nach Kroatien. Ein herzlicher Dank geht an alle, die die Aktion auch heuer wieder zu einem sehr großen Erfolg werden ließen. Danke auch an die Firma Conrad Electronic Hirschau die alle Faltpackungen erneut gespendet hat.

Es grüßen und danken Euch herzlich,

*Monika Schönfelder-Hans und Barbara Federl
(Aktion Pomoc Team Lauterhofen)*



Garten - Landschaftsgestaltung

Hierreth & Felser



92283 Lauterhofen - Muttenshofen 9a

Tel.: 09157 / 92 79 755

www.hierreth-felser.de



- Neugestaltung
- Umgestaltung
- Natursteinarbeiten
- Pflasterarbeiten
- Gartenpflege
- Zaunbau
- Teichbau
- usw.

Verkauf von **Rindenmulch** und **Komposterde** ab Lager Muttenshofen. Abholung nach telefonischer Vereinbarung.

ELEKTRO
Ulm
Fachbetrieb für Elektroinstallationen und Hausgeräte

Wir suchen Verstärkung!

Elektroniker m/w/d für Energie- und Gebäudetechnik

ab sofort: Elektroniker
ab September 2022: einen Azubi

Elektro Ulm GmbH & Co. KG
Bogenweg 4 · 92283 Traunfeld
Tel.: 09189 4407-0
www.elektro-ulm.de
info@elektro-ulm.de

JETZT BEWERBEN!

PIRZER
Bestattungs-institut GmbH

Zusammen mit Ihnen gehen wir ein Stück auf dem schweren Weg Ihrer Trauer.

Dr.-Krauß-Straße 5
92318 Neumarkt
Telefon Tag und Nacht: 09181 - 47620

Türkeistraße 26
90518 Altdorf
Telefon Tag und Nacht: 09187 - 907700

www.pirzer-bestattung.de info@pirzer-bestattung.de

Lehmeier
zimmerei - holzbau

Mit bester Handwerksqualität!

• Zimmerei • Dachkomplett • Innenausbau • Holzbau-Holzhaus
• Photovoltaik • Beratung • Planung • Ausführung

Michael Lehmeier - Postgasse 2a - 92283 Lauterhofen
Tel. 0175 2059581 - www.lehmeier-zimmerei.de

MEYER
BAD HEIZUNG SPENGLEREI

INGENIEUR-, MEISTERFACHBETRIEB
zertifizierte ENERGIEBERATER

BAD
-Komplettbäder alles aus einer Hand
-barrierefreier Badumbau

HEIZUNG
-energieeffiziente Heizsysteme
-Planung und Beratung

SPENGLEREI
-Blechverkleidungen aller Art

Tel. 09186-1413

Schmer.IT
GmbH

Business.SOFTWARE | Managed.SERVICES | Secur.IT | Web.DESIGN | Kassen.SYSTEME | Cloud.LÖSUNGEN

09181 / 270 575-0 | info@schmer.it

Wildbadstr. 6 | 92318 Neumarkt | Bergstraße 6 | 92283 Traunfeld | WWW.SCHMER.IT

IHR UNTERNEHMEN. UNSER AUFTRAG IN PUNCTO IT-CONSULTING & DATENSCHUTZ

LIEBE MITBÜRGERINNEN UND MITBÜRGER

wir hoffen Sie sind gut in das neue Jahr 2022 gestartet. In diesem Jahr ist Josef Bauer, 1. Bürgermeister der Stadt Parsberg unser Sprecher der NM-Arge 10 und wird die Interessen der 10 Mitgliedsgemeinden tatkräftig unterstützen. In unserem neuen Imagefilm werden die Gemeinden und die Besonderheit der Region vorgestellt sowie die Aufgaben im Rahmen der Integrierten Ländlichen Entwicklung (ILE) erklärt.

Schauen Sie gerne rein!

Den Imagefilm und weitere Infos über die ILE finden Sie unter www.nm-arge10.de

Ihr Team der ILE NM-Arge 10



Innovative Projektideen gesucht!

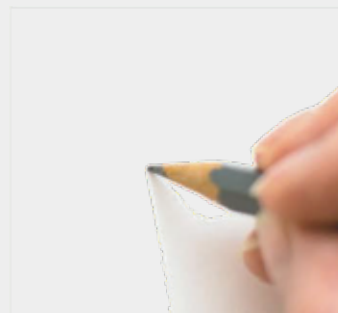
Die ILE NM-Arge 10 hat sich für 2022 erneut um den Fördertopf Regionalbudget beworben. Gefördert werden Kleinprojekte im ILE-Gebiet, deren Kosten sich auf max. 20.000 EUR netto belaufen und die der Umsetzung des ILEKs dienen. Die Nettosumme wird mit einem Fördersatz von bis zu 80%, maximal mit jedoch 10.000 EUR bezuschusst. Nahezu jeder im Gebiet der ILE - egal ob Verein, Privatperson, Unternehmen oder eine Mitgliedskommune - kann bis zum 15.02.22 einen Antrag stellen.

Sie haben Projektideen?

Dann wenden Sie sich gerne an das Umsetzungsmanagement:

Lisa Poll
Telefon: 09181 50 92 913, E-Mail: poll@reginagmbh.de

Weitere Infos zum Regionalbudget auf unserer Homepage unter www.nm-arge10.de/projekte/regionalbudget-2022



ILE NM-Arge 10 · Geschäftsstelle: REGINA GmbH · Dr.-Grundler-Str. 5a · 92318 Neumarkt i.d.OPf.

Seniorentreff im Lauteracher Hof

Am Mittwoch, 19. Januar trafen sich 19 Senioren unter Einhaltung der 2G-Regel im Lauteracher Hof. Alle waren sehr angetan von der neu renovierten Gaststube und fühlten sich gleich wohl. Zum Kaffee gab es wieder leckere, selbstgebackene Kuchen.

Alle sangen miteinander, begleitet von Alfons auf der Steirischen oder von mir am Keyboard. Alfons und Peter trugen lustige Lieder und Texte vor. Als Einleitung zum Thema Traum (Träume sind Schäume) gab es Schaumküsse, ein Rätsel zu Reimwörtern auf „Traum“ und Erlebnisse aus der Jugendzeit zu „Träume können wahr werden“.



Die größte Freude aber war, sich mal wieder treffen und gut unterhalten zu können.

Der Seniorentreff der Nachbarschaftshilfe findet immer am 3. Mittwoch im Monat statt. Am 16. Februar erwartet uns das Thema Fasching. Alle Senior(inn)en sind herzlich willkommen.

Theresia März

**SENIOREN
FASCHING**

Dienstag, 22. Februar 2022 · 14 Uhr

Eine Stunde
muntere Unterhaltung
im Fernsehen

Ausstrahlung im
FRANKEN FERNSEHEN
www.frankenfernsehen.tv

NEUMARKT 
STARKE STADT

www.neumarkt.de

Erfolg bei TOP 100 - Ranga Yogeshwar würdigt Hermann Trollius



Der Wissenschaftsjournalist Ranga Yogeshwar gratuliert der Hermann Trollius GmbH aus Lauterhofen zu ihrem Erfolg beim Innovationswettbewerb TOP 100.

In dem wissenschaftlichen Auswahlverfahren beeindruckte Hermann Trollius besonders in den Kategorien „Innovationsklima“ und „Innovationsförderndes Top-Management“. Er gehört zu den TOP 100 der innovativsten Mittelständler Deutschlands.

www.top100.de/die-top-innovatoren/2021

Informationstage der Staatlichen Technikerschule Neumarkt i. d. OPf.

Weiterbildung zum Staatlich geprüften Techniker in den Schwerpunkten

- Bautechnik – Energiesparendes Bauen
- Elektro- und Informationstechnik – Smart Energy
- Maschinenbautechnik – Smart Factory

Die Technikerschule in Neumarkt wurde in den letzten Jahren schrittweise ausgebaut. So ist im Schuljahr 2019/20 der Schwerpunkt **Maschinenbautechnik – Smart Factory** neu dazugekommen. Damit ist in Neumarkt ein bayernweit einmaliges Kompetenzzentrum für energiesparendes Bauen, intelligente Energieversorgung und Maschinenbautechnik / Industrie 4.0 entstanden.

Für den Eintritt in die Technikerschule sind folgende Voraussetzungen notwendig:

- (1) **Erfolgreicher Berufsabschluss in den Berufsfeldern**
 - Bauhaupt- oder Baunebengewerbe
 - Elektroniker, Mechatroniker oder IT-Berufe
 - Metalltechnik
- (2) **Mindestens 1 Jahr berufspraktische Tätigkeit als Facharbeiter**

Die Ausbildung zum Staatlich geprüften Techniker dauert 2 Jahre in Vollzeitunterricht. Während dieser Zeit kann Aufstiegs-BAföG beantragt werden.

Weitere Informationen erhalten Sie an den Infotagen bzw. am Tag der offenen Tür:

- **Informationstage**
 - Freitag, 11. März 2022 um 18:00 Uhr
 - Freitag, 01. April 2022 um 18:00 Uhr
- **Tag der offenen Tür**
 - Samstag, 14. Mai 2022 von 10:00 – 14:00 Uhr
- **Adresse**
 - Staatliche Technikerschule Neumarkt
 - Gebäude des Staatl. Beruflichen Schulzentrums Neumarkt i.d.OPf., Deininger Weg 82, 92318 Neumarkt
- **Ansprechpartner**
 - Herr Michael Maier, StD
- **Internet**
 - www.technikerschule.bayern.de
 - neumarkt@technikerschule.bayern

Anmeldungen für das Schuljahr 2022/23 sind bis 29.07.2022 im Sekretariat des Staatlichen Beruflichen Schulzentrums Neumarkt möglich. Die Anmeldeunterlagen können über die Homepage der Schule, www.technikerschule.bayern, heruntergeladen werden.

Gehölzpflegearbeiten an Bundes- und Staatsstraßen im Landkreis Neumarkt i.d.OPf.

Das Staatliche Bauamt Regensburg führt in den nächsten Wochen im Landkreis Neumarkt i.d.OPf. Gehölzpflegearbeiten an den Straßenböschungen verschiedener Bundes- und Staatsstraßen durch. Diese Pflegearbeiten können abhängig von der Witterung bis Ende Februar andauern.

Im Zuständigkeitsbereich der Straßenmeisterei Neumarkt sind unter anderem Pflegemaßnahmen entlang der Staatsstraße 2236 im Bereich Gebertshofen geplant.

Die Arbeiten sind aus Gründen der Verkehrssicherheit und der Bestandserhaltung der Straßenbepflanzung notwendig, da der Bewuchs im Laufe der Jahre zu dicht und zu hoch geworden ist. Bei starkem Wind besteht die Gefahr, dass die Bäume unter der Schnee- und Eislast brechen können.

Bei der turnusmäßigen Pflege werden die Gehölze ca. alle 15 Jahre „Auf-den-Stock-gesetzt“, d. h. 10 bis 20 cm über dem Boden abgeschnitten, damit die Sträucher vom Boden aus wieder neu durchtreiben und eine vitale, verkehrssichere Hecke entstehen kann. Junge, gesunde und erhaltenswürdige Gehölze werden dabei stehen gelassen. Was manchmal wie ein radikaler Kahlschlag wirkt, ist bei der Gehölzpflege übliche Praxis. Das Auf-den-Stock-Setzen von Gehölzen erfolgt in Abstimmung mit der Unteren Naturschutzbehörde am Landratsamt Neumarkt als wichtige Maßnahme zum Erhalt artenreicher Straßenbegleitflächen. Innerhalb weniger Monate ist das Erscheinungsbild der Böschung wieder ansprechend grün, da die Hecken sehr schnell wieder durchtreiben werden. Bereits nach zwei bis drei Jahren wird sich eine neue, gesunde und verkehrssichere Gehölzfläche entwickelt haben.

Alle Beteiligten sind dabei bemüht, die Behinderungen für die Verkehrsteilnehmer so gering wie möglich zu halten. Für die nicht vermeidbaren Beeinträchtigungen bitten wir die Verkehrsteilnehmer um Verständnis.



Die Schönheit der Wildnis – die Perspektive auf Natur wechseln

„Der Mensch ist umso reicher, je mehr Dinge er lassen kann.“ (Henry David Thoreau)

Wenn Nebelschwaden über feuchte Sümpfe ziehen, der Boden blubbert und schmatzt und die Bäume im Wind knarzen, läuft uns vielleicht ein kleiner Schauer den Rücken hinunter. Doch wer sich darauf einlässt, stellt schnell fest, dass auch der morbide Charme einer Landschaft eine unglaubliche Faszination ausüben kann.

Nichts wie raus in die Natur hieß es im Corona-Lockdown. Dabei leben wir im Paradox zwischen der Sehnsucht nach Wildnis und den sauberen Rasenkanten in unseren Gärten.

Wer abgestorbene Bäume in einem Bibersee einmal länger beobachtet, wird schnell feststellen, dass das Leben dort blüht. Sogar fliegende Diamanten in schillernden Farben, die wir Libellen nennen, beglücken das Auge. Es quakt und zirpt und flattert, dort wo Natur Natur sein darf. Bewundernd und mit großen Augen stehen wir davor und sind erstaunt, was die Natur schafft, wenn man sie denn lässt.



„Natur Natur sein lassen“, ist ein Motto, das nicht nur auf ausgewählte Bereiche in Nationalparks beschränkt bleiben muss. Im Fachjargon wird diese Herangehensweise Prozessschutz genannt. Das bedeutet auch, dass wir als Menschen nur Zaungast sind in dieser Natur, die sich selbst überlassen bleibt. Wie durch ein Brennglas dürfen wir beobachten, wie ein Leben auf der Erde vor uns ausgehen haben könnte. Ein wirklich erhellender Anblick, wenn wir unseren Blickwinkel auf Natur verändern.

Bereichernd ist es zudem mit Kindern die Natur zu erleben, denn sie können sich noch für jedes kleine Pflänzchen oder Tier begeistern, das wir Erwachsene einfach so übersehen oder mit Verachtung strafen, weil wir die Landschaft nicht auf den ersten Blick als „schön“ empfinden.

Ändern wir also ab und an unsere Perspektive und zeigen Demut vor den Leistungen der Natur.

Vereine

First Responder

Weihnachtsspende „Spenden statt schenken“ Über eine großzügige Spende konnten sich die First Responder freuen



Vom 1. Dezember bis 24. Dezember spendete das Team von Sandra Lehmeier Friseur pro Kunde einen Euro und rundete die Summe im Anschluss noch großzügig auf.

Am 28. Dezember konnte die Inhaberin Sandra Lehmeier ein Kuvert mit einem mittleren dreistelligen Betrag überreichen.

Die First Responder Lauterhofen bedanken sich recht herzlich für die großzügige Spende beim Friseurteam Lehmeier!



Das Bild zeigt (v.l.n.r.) Dr. med. Patricia Menke (Ärztliche Leiterin), Sandra Lehmeier (Inhaberin des Friseursalons) und Andreas Aigner (Technischer Leiter).

Links: Homepage Friseur Lehmeier: <https://lehmeier-friseur.de/>
FR-Facebook-Seite: <https://lauterhofen.feuerwehren.bayern/nachricht/27900/>

Ferenspaß mit der Hans Dorfner Fußballschule 2022

Die Hans Dorfner Fußballschule kommt auch 2022 wieder zur DJK/SV Pilsach! So können die Nachwuchskicker, egal ob Dribbel-König, kompletter Anfänger, Vereinsspieler oder begeisterter Hobby-Kicker ihren großen Fußball-Idolen nacheifern. In den Pfingst-Ferien vom 07.06. – 09.06.2022 können Jungs & Mädels im Alter von 6-14 Jahren auf dem Sportgelände der DJK/SV Pilsach gemeinsam mit der Hans Dorfner Fußballschule tolle Fußballtage erleben. Spielerisch werden Techniken & Tricks erlernt, mit Freude Turniere gespielt werden. Ob das Kind bereits ein Profi am Ball ist, oder noch keine Berührungspunkte mit dem Fußball hat, spielt absolut keine Rolle – das Fairplay-Trikot ist genauso wichtig wie alle anderen Auszeichnungen! In den Fußballferien ist für alle Fußballfans etwas geboten! Im Mittelpunkt der Camp-Tage: Das ultimative Mini-WM-Turnier inklusive toller Preise. Neben dem kindgerechten Training

und einer kompletten Betreuung durch das Trainerteam der Hans Dorfner Fußballschule erhält jedes Kind eine Ausrüstung von JAKO mit Trikot, Hose, Stutzen, Gymsack und einen Fußball. Auch für die Verpflegung (inklusive Fitnessgetränke) und ein abwechslungsreiches Mittagsprogramm ist bestens gesorgt. Interesse geweckt? Jetzt informieren und anmelden unter <https://dorfnerfussballcamp.de/camps/pilsach/>

OGV Lauterhofen

OGV Lauterhofen Änderung der Geräteausleihe! Wichtig - Bitte beachten!

Ab Jan. 2022 übergab nach 27 Jahren Fr. Gottschalk Maria die Ausleihe der Geräte des OGV Lauterhofen an Hr. Geitner Martin, Inzenhofer Str. 6. Telefonisch erreichbar: Handy 0170-9662199 **Mo-Do. ab 17 Uhr, Fr. ab 14 Uhr, Sa. 8-12 Uhr** (Bitte beachten: Telefonische Voranmeldung ist wünschenswert)
Der OGV Lauterhofen bedankt sich bei Fr. Maria Gottschalk für diese jahrzehntelange ehrenamtliche Tätigkeit. DANKE!

OGV Lauterhofen informiert alle „Gartler“ die einen Garten anlegen oder umgestalten wollen

Der OGV Lauterhofen verleiht Gartengeräte an **Mitglieder** und **Nichtmitglieder!** Mitglieder des OGV's bezahlen die Hälfte! Die Leihgebühren werden in 1/2 Std./1 Std. verrechnet!

Nachstehend aufgeführte Geräte stehen zur Verfügung, die Leihgebühr pro Std. beträgt:

Akku-Heckenschere	8,00 €
Akkuschere klein (für Buchs)	4,00 €
Astschere u. Säge mit Teleskopstiel	5,00 €
Bodenmessgerät pro Messung	2,00 €
Elektroheckenschere	4,00 €
Gartenwalze	4,00 €
Häcksler	10,00 €
Lanzenheckenschere	8,00 €
Motorhacke klein (Ideal zum Bearbeiten von Kleinflächen)	4,00 €
Motorhacke (Gartenfräse)	5,00 €
Motorsäge (Hochentaster)	15,00 €
Rasenlüfter	5,00 €
Rosenspritze	5,00 €
Streuwagen z. Düngen u. Säen	5,00 €

Die Geräte erhalten Sie bei Hr. Geitner Martin, Inzenhofer Str. 6. Telefonisch erreichbar: Handy 0170-9662199 **Mo-Do. ab 17 Uhr, Fr. ab 14 Uhr, Sa. 8-12 Uhr** (Bitte beachten: Telefonische Voranmeldung ist wünschenswert)



Bernd & Philipp RAPS
95496 Glashütten, Lärchenstraße 7
Tel: 09279/923802 MobTel: 0172/8969870
www.fischereizentrum-oberfranken.de fzo@online.de

Wir bringen Sie schnell und sicher zum Fischereischein

Das Fischereizentrum Oberfranken (FZO) befasst sich seit 2010 mit der Veranstaltung von Vorbereitungslehrgängen zur staatl. Fischerprüfung.

Erfahrene Ausbilder mit staatlicher Prüfung und jahrelanger Erfahrung vermitteln Ihnen ein solides Wissen.

Wir schulen an verschiedenen Örtlichkeiten in Nordbayern. Einmal bestimmt auch in Ihrer Nähe. Suchen Sie sich den günstigsten Schulungsort aus.

Wir übernehmen auch gerne die Schulung im Namen eines Vereins. Nehmen Sie doch einfach Kontakt zu uns auf.



Vorbereitungslehrgänge zur staatlichen Fischerprüfung in Bayern

An nur drei Wochenenden schnell und sicher zum

Fischereischein Neumarkt/Opf.

**In der Sportgaststätte „FC Holzheim“
92318 Neumarkt/Opf., Holzheimer Weg 8**

3 Wochenenden jeweils Samstag / Sonntag,

Sa. 05. März / So. 06. März 2022

Sa. 12. März / So. 13. März 2022

Sa. 19. März / So. 20. März 2022

260,00 € inkl. Bücher

Anmeldung über:

www.fischereizentrum-oberfranken.de

Kleinanzeigen

Vermiete in Postbauer-Heng sehr schöne und helle, gut geschnittene **3-Zimmer-Wohnung** mit Balkon. Tel. 0171/4441561

Chaos in der Küche, im Kleiderschrank oder Home-Office?
Ich helfe gerne! www.aufwind-killinger.de

Veranstaltungen

Das bayerische Staatsministerium für Gesundheit und Pflege informiert unter <https://www.stmgp.bayern.de/>

Hinweis für Vereine:

Bitte teilen Sie uns Veranstaltungstermine mit, sofern diese im Mitteilungsblatt erscheinen sollen. Da coronabedingt zahlreiche Veranstaltungen ausfallen müssen, werden wir auch die ursprünglich im Veranstaltungskalender 2021 veröffentlichten Termine nicht bekanntgeben (Terminmitteilungen bitte an E-Mail: melanie.ried@lauterhofen.de)

*Was der Geist ersinnt,
tragen die Lettern ins
Leben.*

Parteiverkehr der Marktverwaltung in Lauterhofen

Rathaus Montag bis Freitag von 8.00 bis 12.00 Uhr
Marktplatz 11 Montag von 13.30 bis 16.00 Uhr
Donnerstag von 13.30 bis 18.00 Uhr

Telefon: 0 9186 / 9310-0 · Telefax: 0 9186 / 9310-30

Markt Lauterhofen und Zweckverband zur Wasserversorgung
der Pettenhofener Gruppe:

Info im Internet: www.lauterhofen.de
eMail: info@lauterhofen.de

Konten des Marktes Lauterhofen

Sparkasse Lauterhofen, IBAN: DE93 7605 2080 0000 2702 80,
BIC: BYLADEM1NMA
Raiffeisenbank Lauterhofen, IBAN: DE19 7606 9553 0007 1053 04,
BIC: GENODEF1NM1

Bauhof: Handy: 0160/3073801
Handy: 0151/46724626

Kläranlage: Telefon: 09186/709
Handy: 0160/3073813

Wasserwart: Telefon: 09186/334
Handy: 0171/4195464

Konten des Zweckverbandes zur Wasserversorgung

Sparkasse Lauterhofen, IBAN: DE15 7605 2080 0000 2716 84,
BIC: BYLADEM1NMA
Raiffeisenbank Lauterhofen, IBAN: DE26 7606 9553 0007 1010 07,
BIC: GENODEF1NM1

Der Erscheinungstermin für die April-Ausgabe 2022 ist der **01. April**. Der Abgabetermin für die Beiträge dafür ist der **17. März 2022**.

PHYSIOTHERAPIE
TINZ

Paul Tinz
Simsongasse 4 • 92283 Lauterhofen
Tel.: (09186) 9 09 69 44 • www.physiotherapie-tinz.de
Barrierefrei und Parkmöglichkeiten direkt vor der Praxis

➤ Wohlfühlmassage	➤ Rotlicht
➤ Krankengymnastik	➤ Wärmetherapie / Fango
➤ Klassische Massagetherapie	➤ Elektrotherapie
➤ CMD - Kiefergelenkstherapie	➤ Manuelle Therapie
➤ Manuelle Lymphdrainage	

Öffnungszeiten:
Mo - Mi 8:00 Uhr - 12:00 Uhr und 13:00 Uhr - 18:00 Uhr
Do 08:00 Uhr - 12:00 Uhr und 13:00 - 20:00 Uhr
Fr 08:00 Uhr - 12:00 Uhr und 13:00 - 16:00 Uhr

HANS REUTER

92283 Lauterhofen
Schlossäcker 4
Telefon: 09186 - 698
Fax: 9094195
Mobil: 0170 - 5360381 E-Mail: info@haustechnik-reuter.de



Haustechnik - Heizungs- und Sanitärmeister

▶ Gas	▶ Kundendienst
▶ Wasser	▶ Reparaturen
▶ Wasserfilter	▶ Beratung
▶ Entkalkungsanlagen	▶ Kesseltausch
▶ Heizung	▶ Rohr Schweißarbeiten
▶ Holz- Öl- Gasanlagen	▶ Gas/Elektro
▶ Wärmepumpen	▶ Badumbauten
▶ Solar	▶ Heizungsabgleich
▶ Regenwasser	▶ Wärmebildkamera

**Heizungs- und Solarbausätze zum Selberbauen,
bei Bedarf mit Rat des Fachmannes.**

Öffnungszeiten:
Montag - Samstag von 7.00 bis 18.00 Uhr

Impressum
Mitteilungsblatt des Marktes Lauterhofen
Herausgeber:
Kilian-Verlag
Verantwortlich für die Schriftleitung:
Monika Kilian
**Verantwortlich für Beiträge zu Öffentlichkeitsarbeit der
Marktgemeinde Lauterhofen:**
1. Bürgermeister Ludwig Lang
Verantwortlich für die Anzeigen:
Kilian-Verlag

Anschrift:
Kilian-Verlag
Kirchenweg 22
90602 Pyrbaum-Rengersricht
Tel.: 09180/8 54
Fax: 0911/31 17 81
e-Mail: printmedien@kilian-verlag.de
Druck:
Kilian-Druck, Nürnberg
Verteilung:
Alle zwei Monate kostenlos in jeden Haushalt im Gemeindegebiet.

Auflage:
1500 Exemplare
Dieses Mitteilungsblatt ist kein Amtsblatt im Sinne der gesetzlichen Bestimmungen. Es ist politisch unabhängig. Eine Haftung für unverlangt eingesandte Manuskripte und Fotos wird nicht übernommen. Gekennzeichnete Artikel geben die Meinung des Verfassers wieder und müssen nicht mit der Meinung der Redaktion übereinstimmen. Abdruck, auch auszugsweise, nur mit Genehmigung des Verlages gestattet. Für Irrtümer kann keine Haftung übernommen werden. Der Herausgeber behält sich bei Bedarf Kürzungen der eingereichten Beiträge vor.



Besuchen Sie uns...

... und genießen Sie in ländlicher Umgebung unsere regionalen Schmankerl. Unser hauseigener Metzgerladen macht es möglich, Ihnen täglich frische Fleisch- und Wurstwaren zu servieren. Auch unsere drei gemütlich eingerichteten Gasträume bieten genug Platz für Ihre Familienfeier. An Sonn- und Feiertagen, sowie bei großen Gruppen, bitten wir Sie Tische zu reservieren.

Gerne können Sie auch in unserer Pension Ihren Urlaub verbringen.

Familie Högner & Graf
Poppberg 3
92262 Birgland

Tel. 09157 / 2 77
info@zum-schloss.de
www.zum-schloss.de

Öffnungszeiten
Mittwoch – Sonntag ab 11:00 Uhr
Montag und Dienstag Ruhetag





→ Rolladenkästen



→ Rollladen



→ Raffstore



→ ZIP-Screen

→ Pergolamarkisen



Quelle: LEINER GmbH

→ Markisen



Quelle: LEINER GmbH

Brunner Straße 4 | 92283 Lauterhofen
Tel.: 09186 823 | Fax: 09186 764
www.rollladenbau-lauterhofen.de



Jura-Reifen

Auch folgende Dienstleistungen rund um Ihr Auto führen wir gern fachgerecht und kompetent aus:

- Ölwechsel-Service
- Bremsen-Service
- Auspuff-Service
- TÜV – ASU
- Stossdämpfer-Service
- Klimageservice
- Computer-Achsvermessung
- Kfz-Meister-Fachbetrieb
- Reifenwechsel ist selbstverständlich

Regensburger Straße 54 • 92318 Neumarkt
Telefon 09181/84 90 + 84 92 • Fax 09181/2 21 76
E-Mail: info@jura-reifen.de
Internet: www.jura-point-s.de

Öffnungszeiten: Mo. - Fr. 8.00 – 17.00 Uhr • Sa. 8.00 – 12.00 Uhr
...da bin ich mir sicher!

Werben bringt Erfolg Werben bringt Erfolg Werben bringt Erfolg Werben bringt Erfolg
 Werben bringt Erfolg Werben bringt Erfolg Werben bringt Erfolg Werben bringt Erfolg
 Werben bringt Erfolg Werben bringt Erfolg Werben bringt Erfolg Werben bringt Erfolg
 Werben bringt Erfolg Werben bringt Erfolg Werben bringt Erfolg Werben bringt Erfolg
 Werben bringt Erfolg Werben bringt Erfolg Werben bringt Erfolg Werben bringt Erfolg
 Werben bringt Erfolg Werben bringt Erfolg Werben bringt Erfolg Werben bringt Erfolg
 Werben bringt Erfolg Werben bringt Erfolg Werben bringt Erfolg Werben bringt Erfolg
 Werben bringt Erfolg Werben bringt Erfolg Werben bringt Erfolg Werben bringt Erfolg

Kiessling
Diesel • Heizöl



Energie
Schmierstoffe

Q8  **Oils**



Heizöl • Diesel • Kraftstoffe



Tankstelle



Schmierstoffe



Holzbricketts



Holzpellets

rediff.medienhaus.de • Tel. 09405 9524-0

Kiessling Energie GmbH & Co.KG
Gewerbegebiet, Hohe Birke 5
92283 Lauterhofen-Gebertshofen

Tel. +49 9157 9290-0 • Fax -40
kontakt@kiessling-energie.de
www.kiessling-energie.de

Ihr Partner für grüne Energie

prima holz
PREMIUM-PELLETS AUS DER REGION

kiessling energie
UMWELTBEWUSST • ZUVERLÄSSIG • NAH

prima-holz.de

pellets@kiessling-energie.de