



Markt Lauterhofen

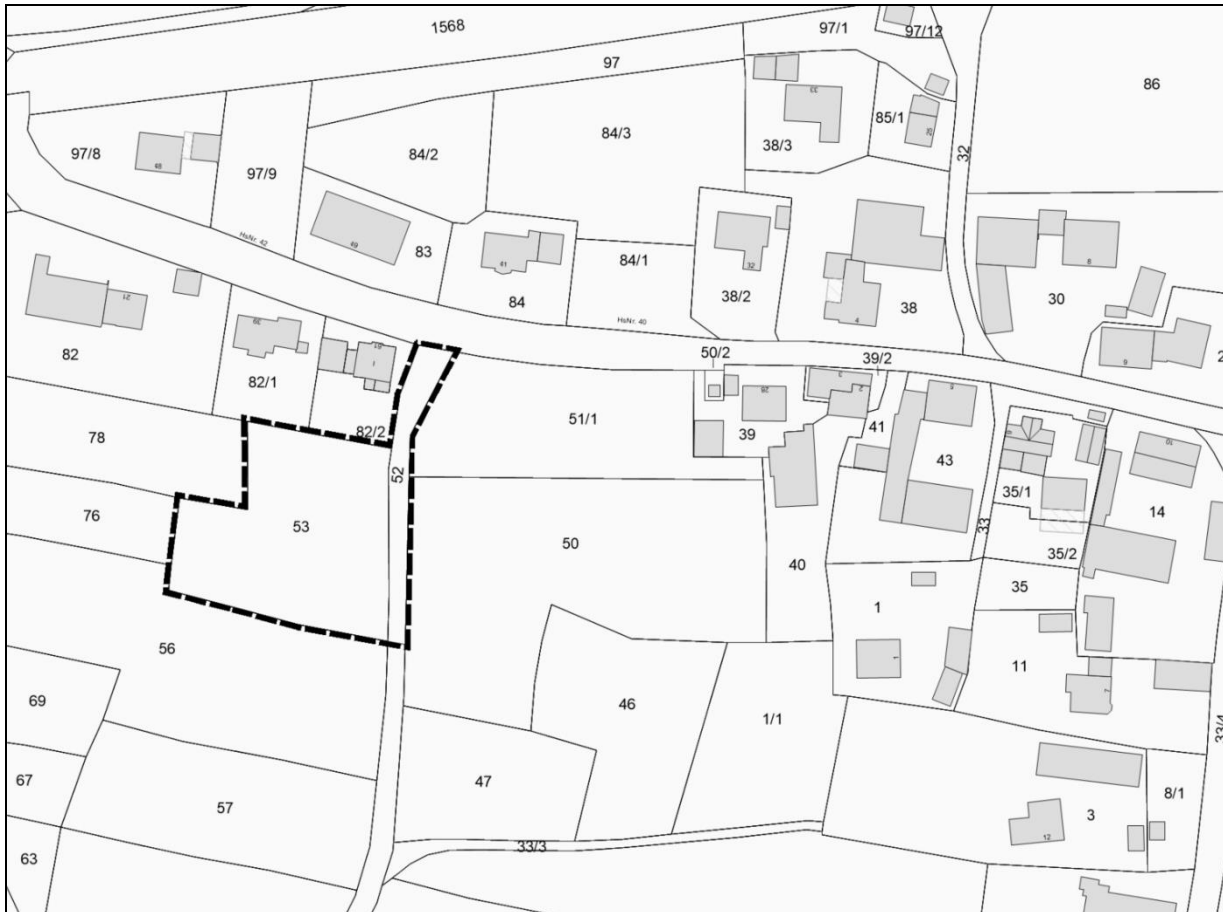
# Bekanntmachung

Bekanntmachung der Beteiligung der Öffentlichkeit gemäß § 3 Abs. 2 BauGB

## Bebauungsplan mit Grünordnungsplan "Pettenhofen - Schlagäcker"

Der Marktgemeinderat hat in seiner Sitzung vom 18.04.2024 den Entwurf des Bebauungsplanes mit Grünordnungsplan "Pettenhofen - Schlagäcker" gebilligt und für die Beteiligung der Öffentlichkeit gemäß § 3 Abs. 2 BauGB bestimmt.

Der Geltungsbereich des Bebauungsplanes umfasst die Fl. Nrn. 52 (Teilfläche) und 53, jeweils Gemarkung Pettenhofen. Er befindet sich am südwestlichen Ortsrand des Ortsteil Pettenhofen. Die Lage und Abgrenzung ist aus dem nachfolgenden Kartenausschnitt ersichtlich (maßstabslos). Die externe Ausgleichsfläche befindet sich östlich von Pettenhofen in einer Lichtung eines Waldgebietes und umfasst eine Teilfläche der Fl. Nr. 1616, Gemarkung Pettenhofen. Ziel der Planung ist die Schaffung von Baumöglichkeiten für nachgeborene Ortsansässige.



Der Entwurf ist einschließlich Begründung und umweltbezogener Informationen in der Zeit

vom **02.05.2024** bis einschließlich **03.06.2024**

im Rathaus (Zimmer 1) während der allgemeinen Dienststunden zu jedermanns Einsicht öffentlich aus und wird zudem über die Homepage der Marktgemeinde unter <https://www.lauterhofen.de/bauleitplanung.php> veröffentlicht. Der Inhalt der Bekanntmachung ist zusätzlich in das Internet eingestellt.

Stellungnahmen können während der Dauer der oben genannten Veröffentlichungsfrist abgegeben werden. Die Stellungnahmen sollen elektronisch übermittelt werden. Sie können bei Bedarf aber auch in der Verwaltung des Marktes abgegeben werden.

Nicht fristgerecht abgegebene Stellungnahmen können bei der Beschlussfassung über den Bebauungsplan unberücksichtigt bleiben, wenn die Gemeinde den Inhalt nicht kannte und nicht hätte kennen müssen und deren Inhalt für die Rechtmäßigkeit des Bebauungsplans nicht von Bedeutung ist (§ 3 Abs. 2 Satz 4 Nr. 3 BauGB i.V.m. § 4a Abs. 5 BauGB).

Folgende Arten umweltbezogener Informationen sind verfügbar:

<b>Schutzgut</b>	<b>Vorhandene Informationen zu</b>
Mensch	<ul style="list-style-type: none"><li>• Bestandsbeschreibung und -bewertung sowie Auswirkungen der Planung auf Wohn- und (Nah)Erholungsfunktion</li><li>• Landwirtschaftliche Betriebe und Tierhaltungen</li><li>• Landwirtschaftliche Emissionen</li></ul>
Fläche	<ul style="list-style-type: none"><li>• Flächennutzung und Flächeninanspruchnahme</li></ul>
Tiere und Pflanzen/ Artenschutz	<ul style="list-style-type: none"><li>• Bestandsbeschreibung und -bewertung sowie Auswirkungen der Planung auf Tier und Pflanzenarten/Biototypen</li><li>• Erhaltungsziele und Schutzzweck der FFH- und Vogelschutzgebiete</li><li>• Betroffenheit artenschutzrechtlich relevanter Arten; Beurteilung der Verbotstatbestände des speziellen Artenschutzrechts</li><li>• Geschützte Feldhecke</li></ul>
Boden	<ul style="list-style-type: none"><li>• Bestandsbeschreibung und -bewertung sowie Auswirkungen der Planung im Hinblick auf Bodenfunktionen und -potentiale</li><li>• Altlasten</li></ul>
Wasser	<ul style="list-style-type: none"><li>• Bestandsbeschreibung und -bewertung sowie Auswirkungen der Planung im Hinblick auf Gewässer/Oberflächenwasser und Grundwasser</li><li>• Grundwasserschutz</li><li>• Oberflächengewässer</li><li>• Niederschlagswasserbeseitigung</li><li>• Wild abfließendes Wasser, Sturzfluten, Starkregen</li></ul>

	<ul style="list-style-type: none"> <li>• Nutzung von Regenwasser</li> </ul>
Luft/Klima	<ul style="list-style-type: none"> <li>• Bestandsbeschreibung und -bewertung sowie Auswirkungen der Planung im Hinblick auf die lufthygienische und klimatische Ausgleichsfunktion</li> <li>• Erfordernisse des Klimaschutzes</li> </ul>
Landschaftsbild	<ul style="list-style-type: none"> <li>• Bestandsbeschreibung und -bewertung sowie Auswirkungen der Planung hinsichtlich der Funktionen des Landschaftsbildes</li> </ul>
Kultur- und Sachgüter	<ul style="list-style-type: none"> <li>• Bestandsbeschreibung und -bewertung sowie Auswirkungen der Planung hinsichtlich Boden- und Baudenkmälern</li> <li>• Bodendenkale im Nahbereich</li> </ul>
Sonstige/allgemeine Umweltbelange	<ul style="list-style-type: none"> <li>• Wechselwirkungen unter den Schutzgütern</li> <li>• Vermeidung von Emissionen und sachgerechter Umgang mit Abfällen und Abwässern</li> <li>• Nutzung erneuerbarer Energien</li> <li>• Bodenschutzklausel und Umwidmungssperrklausel gem. § 1a Abs. 2 BauGB</li> <li>• Darstellung von Landschaftsplänen</li> <li>• Solarpflicht</li> <li>• Maßnahmen zur Vermeidung, Verminderung und zum Ausgleich nach-teiliger Umweltauswirkungen, naturschutzrechtliche Eingriffsregelung</li> <li>• Geplante Ausgleichsflächen</li> </ul>

Die diesen Informationen zugrunde liegenden Unterlagen liegen ebenfalls aus, diese sind:

- Grünordnungsplan (in Bebauungsplan integriert) sowie Umweltbericht zum Entwurf des Bebauungsplanes
- Umweltbezogene Stellungnahmen aus der frühzeitigen Behördenbeteiligung gemäß § 4 Abs. 1 BauGB)

*Hinweis zum Datenschutz:*

*Die Verarbeitung personenbezogener Daten erfolgt auf der Grundlage der Art. 6 Abs. 1 Buchstabe e (DSGVO) i. V. mit § 3 BauGB und dem BayDSG. Sofern Sie Ihre Stellungnahme ohne Absenderangaben abgeben, erhalten Sie keine Mitteilung über das Ergebnis der Prüfung. Weitere Informationen entnehmen Sie bitte dem Formblatt „Datenschutzrechtliche Informationspflichten im Bauleitplanverfahren“ das ebenfalls öffentlich ausliegt.*

Lauterhofen, 19.04.2024



Ludwig Lang

Erster Bürgermeister